

ZC-7 series

HITACHI

Reliable Solutions

ZC220P



タイヤローラ

型式：ZC220P-7
エンジン定格出力：54.6 kW (74.2 PS)
運転質量：12,795 kg
締固め幅：2,275 mm



特定特殊自動車
排出ガス 2014 年基準適合車



国土交通省
超低騒音型建設機械
指定機



※後方ガードセンサ装着時適用



※転圧管理システム装着時適用

欲しかったのは、このカタチ



SMART&EASY

1 ワンサイドメンテナンスのさらなる追求 NEW

車体左側からアクセスできる位置にエンジン周囲の点検ポイントを集約。より短い動線でメンテナンスができるよう配慮しました。足元のスペース確保やISOに準拠したハンドレールの採用により、メンテナンス時の作業性と安全性を向上しました。



2 着座したままタイヤの目視が可能 NEW

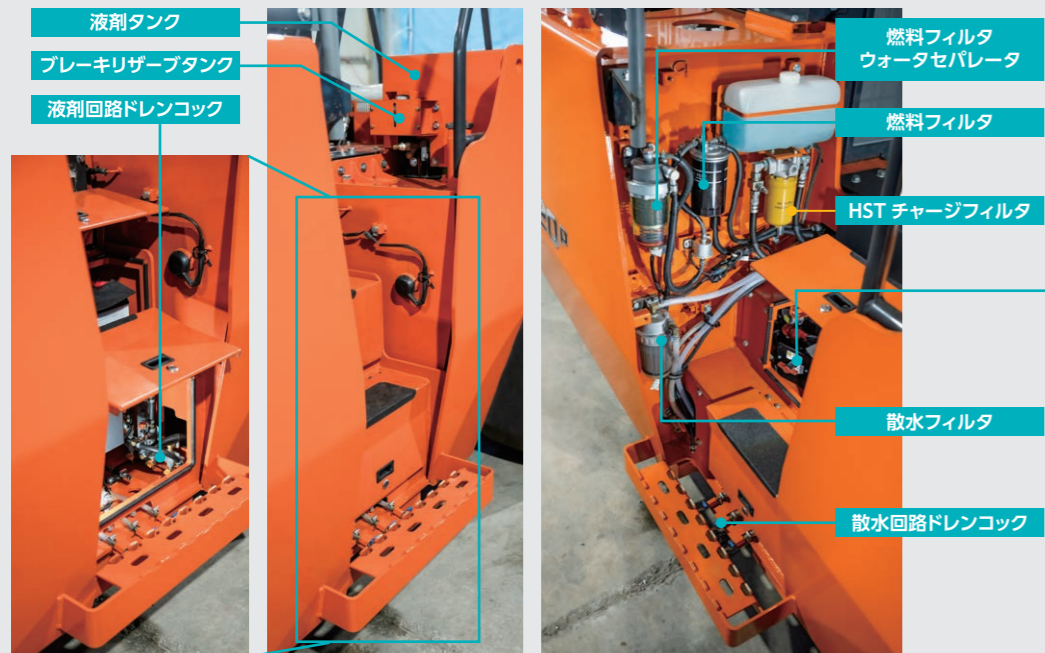
オペレータは、着座した状態で前タイヤが見えるため、タイヤの操舵角度や散水と液剤噴霧状況を確認できます。



※運転席からのオペレータ視点のイメージ

3 頻度の高いメンテナンスは地上から NEW

メンテナンス頻度が高いものは車体左側のステップ部分に集中配置することで、地上から楽にメンテナンスが行えます。



ステップ部カバーを開けた状態

NEW
「バッテリーdisconnectスイッチ」標準装備
レバーを動かすだけで、簡単かつ安全にバッテリーを遮断。メンテナンス中の感電事故を防止するとともに、不使用時に遮断することでバッテリーの消耗を低減します。



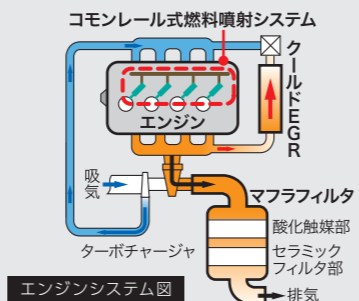
4 無給脂タイプの吸散水ポンプ

ポンプのメカニカルシール部への給脂が不要となり、給脂不足による破損リスクを低減します。



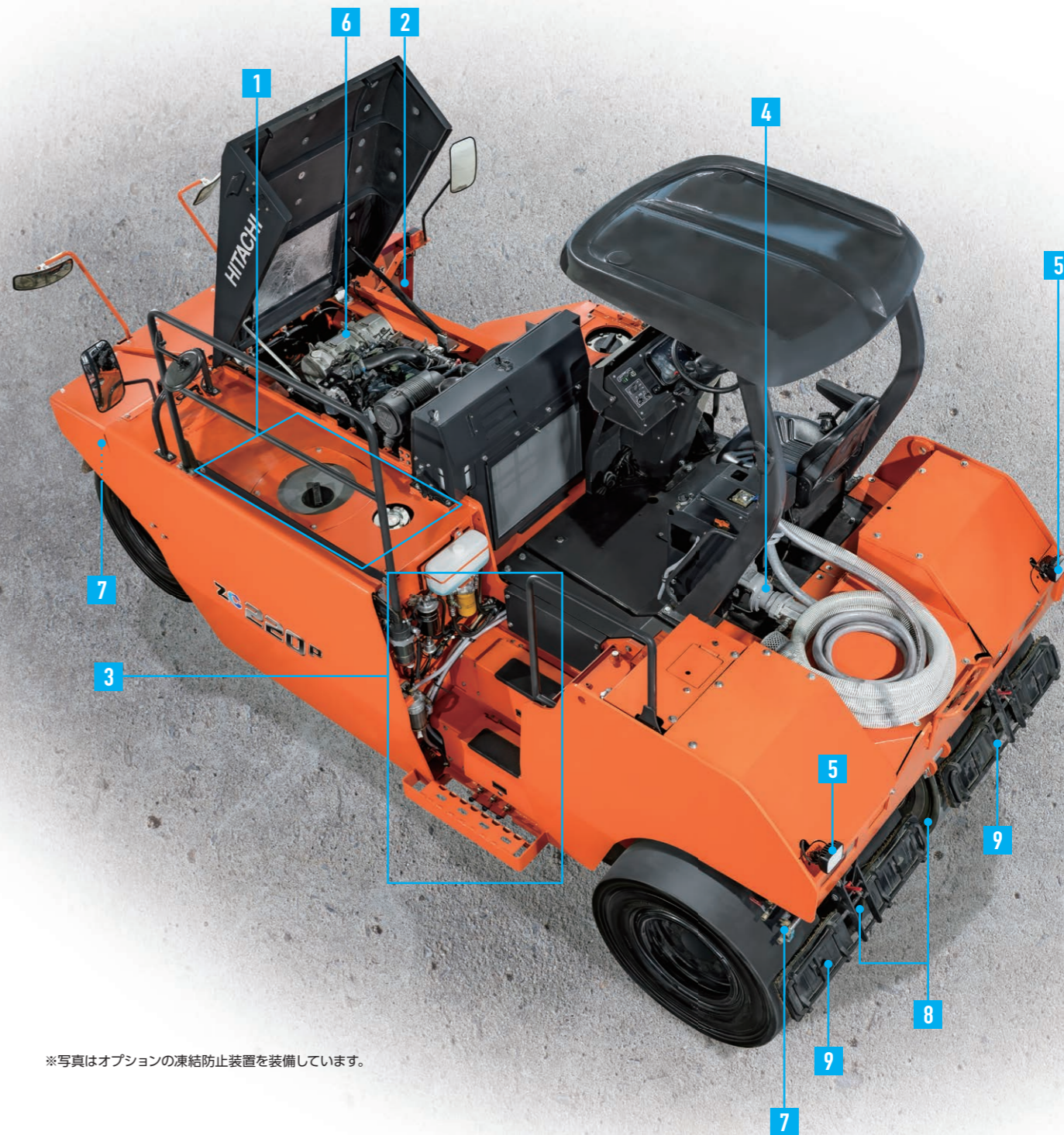
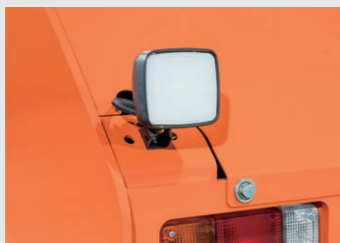
6 マフラフィルタを採用した新型エンジン NEW

新型エンジンは、尿素 SCR レスでマフラフィルタ (PM 除去フィルタ) を採用し、排出ガス 2014 年基準をクリアしたエンジンです。マフラフィルタのメンテナンスサイクルを約 6,000 時間に延長させることで、長期的な維持管理が容易になり、ランニングコストも抑えられます。



5 LED作業灯 NEW

後方作業灯に LED を採用。周囲を明るく照らし、夜間作業での作業性の向上に貢献します。



※写真はオプションの凍結防止装置を装備しています。

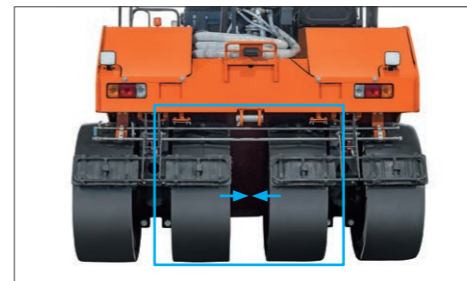
7 容易に識別可能な散水/液剤ドレンコック

散水 / 液剤回路用のドレンコックを色分けすることで、識別しやすくなりました。



8 容易な後輪脱着作業

アクスルに内蔵した湿式ディスク型ブレーキを採用。シンプルな後輪取り付け構造により、後輪の脱着が容易になり、タイヤ交換作業の短縮に貢献します。



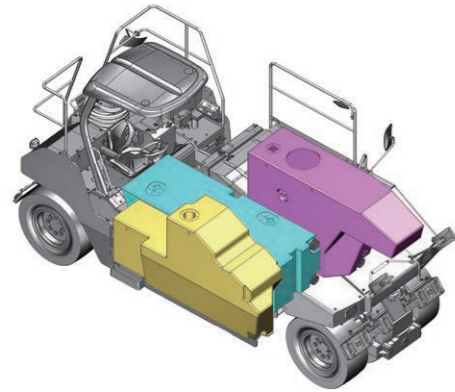
9 ワンタッチで脱着可能なタイヤマットブラシ



計算された散水機能

錆が発生しない樹脂製散水タンク **NEW**

タンク内に錆が発生しないため排水もスムーズで、散水ノズルの詰り軽減にも効果があります。散水タンクドレン用にボールバルブ(オプション)を採用することで、より楽にドレン作業が行えます。



総量3,500L樹脂製散水タンク



散水タンクドレン用ボールバルブ(オプション)

ワンアクション吸散水バルブ **NEW** オプション

1つのバルブで、散水タンクへの吸水、他車への給水、路面散水の切替が可能です。



散水タンクへの吸水



他車への給水



路面散水



使用現場や輸送方法で選択可能な運転空間

キャノピ仕様とキャブ仕様を選択できます。キャブ仕様は、フルオートエアコンを標準装備。十分な居住空間を確保しつつ、輸送高さ制限*にも配慮しました。キャノピ仕様は、固定式または折りたたみ式を選択できます。いずれの仕様もサスペンション付きシートにシートベルト、ひじ掛けを標準装備しました。

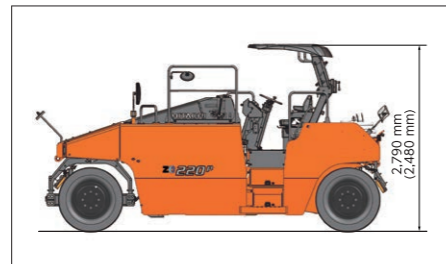
*道路交通法の輸送時高さ制限3.8 m

固定式キャノピ仕様(標準仕様) **NEW**



2,790 mm

折りたたみ式キャノピ仕様(受注対応品)



2,790 mm
(2,460 mm)

※()内は、キャノピ折りたたみ時の値

キャブ仕様(受注対応品) **NEW**



2,780 mm

※非ROPS/非FOPS



ガススプリングでキャノピ折りたたみ作業をサポート

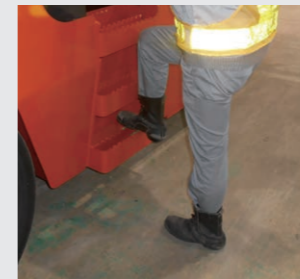


十分な居住空間を確保したキャブ

“イージーオペレーション”を実現する独自機能

階段式4段のヒューマンステップを採用 **NEW**

各ステップの高さと運転席フロアを低く設計することで、乗り降りのしやすさを追求しています。車体右側にも4段のステップを備え、車体の左右どちらからも楽に乗り降りできます。



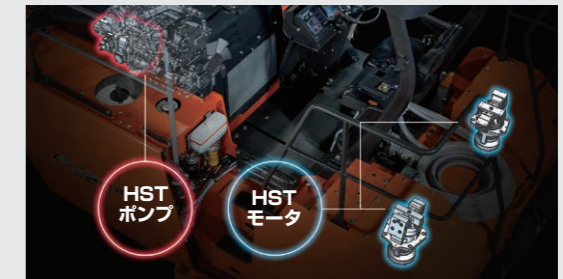
スピードリミッタ **NEW** オプション

任意の車速を保持する機能を搭載し、アクセルワークでの車速調整をサポート。長時間の作業による疲労軽減に貢献します。



アクティブモータコントロールの搭載

走行負荷から作業状況を瞬時に判断し、HSTポンプ・モータを最も効率のよい状態に制御します。高負荷時には自動的にトルクをアップさせ、登坂力を確保します。



液剤噴霧制御機能

タイヤ1回転分の液剤を自動噴霧する機能を搭載したことで、オペレータは転圧作業に集中できます。液剤のまき過ぎ防止にも貢献します。



タイヤ1回転分の液剤を噴霧

転圧作業をサポートする多様なオプション品

運転空間	キャブ(非ROPS/非FOPS) ※1, ※5 NEW 折りたたみ式キャノピ ※1, ※5
作業装置	15t仕様鉄バラスト ※5
	転圧管理ソリューション(Solution Linkage Compactor) ※5 NETIS
	油圧デフロック装置 ※5, ※6
	スピードリミッタ NEW レンタルパック
	オートアイドルストップ レンタルパック
	電源ユニット(12V) レンタルパック
	バックブザー(オン/オフ切替機能付き) レンタルパック
散水装置	発電機架台
	ステンレス排気管 NEW
	付属工具
	ワンアクション吸散水バルブ NEW
	凍結防止装置
	大径給水口
	予備ノズル&ノズルホルダ
	散水タンクドレンバルブ NEW
	脱着式吸水ホース

運転支援装置	衝突被害軽減アシスト装置(リア) ※2, ※3, ※6
	衝突被害軽減アシスト装置(リア, フロント) ※2, ※3, ※6
	衝突被害軽減アシスト装置(リア, フロント, 周囲環境視認装置) ※2, ※3, ※6
安全補助装置	後方ガードセンサ ※2, ※3 NETIS
	巻込まれ防止ガード ※5, ※6
	消火器 NEW
灯火類	発煙筒 NEW
	黄色回転灯 ※3
カバー	フィルタカバー
盗難防止装置	電子キーロック ※4
	NSキー ※4

※1: キャブ仕様とキャノピ仕様の併用はできません。
 ※2: 衝突被害軽減アシスト装置と後方ガードセンサの併用はできません。
 ※3: 公道走行時及び輸送時は回転灯を取り外してください。
 ※4: 電子キーロックとNSキーは併用できません。
 ※5: 受注対応品
 ※6: 工場対応オプション

レンタルパック

要望の多いアイテムを集約した、お求めやすいパック販売品です。

リモート監視の進化形 機械の安定稼働をサポート

データレポート

緊急レポート

機械に装着されたセンサーから緊急性のあるアラームが発報された際に、アラーム内容をタイムリーにメールでレポートします。パソコン、携帯電話、スマートフォンで受信できます(通信形態はeメール)。
 ●配信タイミング……都度(アラーム発生時)
 ●レポート内容……マシニングダウンにつながるアラーム(エンジン出力ダウン)など



Global e-Service Owner's Site

機械の稼働状況・保守をインターネットで一括管理。

機械情報を活用した、「リモートメンテナンス管理」

機械の位置情報やメンテナンス情報を携帯電話通信網を利用して収集。最寄りの販売会社による迅速で確かなサービスにより、インターネット経由でお客様の機械の予防保全と機械管理をサポートいたします。



稼働状況の確認
 機械の日々の稼働時間や燃料残量などの情報を確認できます。



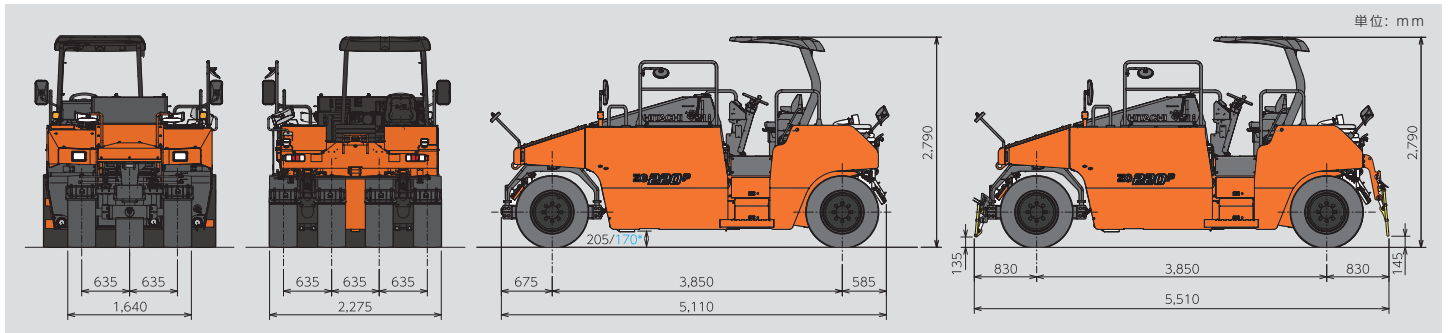
位置情報
 お客様の機械がどこにあるのか地図上で確認できます。

メンテナンス情報
 正確な定期メンテナンスの時期・実施状況が確認できます。

機械履歴
 機械のサービス履歴などが確認できます。

SPECIFICATIONS

寸法



*青字寸法は、15t仕様鉄バラスト(受注対応品)装着時の値です。

仕様表

型式	ZC220P-7	
質量	キャノピ(固定式)	キャブ
運転質量	12,795 kg / 15,015 kg* / 12,905 kg**	13,125 kg
前軸質量	5,705 kg / 6,725 kg* / 5,740 kg**	5,780 kg
後軸質量	7,090 kg / 8,290 kg* / 7,165 kg**	7,345 kg
水バラスト質量	3,500 kg	
機械質量	9,200 kg / 11,420 kg* / 9,310 kg**	9,530 kg
性能		
走行性能 (前後進共)	Lo(低速)	10 km/h
	Hi(高速)	25 km/h
最小回転半径	6.2 m	
登坂能力(運転質量時)	47% (25度) / 41% (22度)	
締固め幅	2,275 mm	
オーバーラップ	55 mm	
エンジン		
名称	クボタ V3307-CR-TE5	
型式	水冷4気筒直噴式	
総行程容積(総排気量)	3,331 L (3,331 cc)	
定格出力	54.6 kW / 2,200 min ⁻¹ (74.2 PS / 2,200 rpm)	
動力伝達装置		
変速機・差動機	静油圧変速式2段	
車軸駆動方式	プロペラシャフト式	
減速装置	傘歯車式・遊星歯車式減速機	

*青字寸法は、15t仕様鉄バラスト(受注対応品)装着時の値です。
**緑字寸法は、巻込まれ防止ガード(受注対応品)装着時の値です。

<注>単位は、国際単位系(SI)による単位表示です。()内は、従来の単位表示を参考値として併記したものです。

型式	ZC220P-7	
タイヤ		
本数	前輪 3本 / 後輪 4本	
サイズ	14 / 70-20-12PR (OR)	
支持方式	前軸	車軸揺動式
	後軸	車軸固定式
制動装置		
主ブレーキ	全油圧式密閉湿式ディスク型	
補助ブレーキ	HSTブレーキ	
駐車ブレーキ	スプリング式湿式ディスク型(ネガティブ作動)	
操向装置		
形式	全油圧式(オービットロール式)	
吸散水装置		
吸水・路面散水・他車給水	油圧駆動水ポンプ	
タイヤ散水	電動水ポンプ(インペラ式)	
タンク容量		
燃料タンク(軽油)	105 L	
液剤タンク	28 L	
散水タンク	3,500 L	
車検届出情報		
社名および型式	日立YDN-TAEA	
原動機の名称	クボタV3307	

- カタログに記載した内容は、予告なく変更することがあります。
- 掲載写真は、販売仕様と一部異なる場合があります。
- ローラの運転には「ローラの運転業務に係る特別教育」の受講が必要です。
- 公道を走行する場合は、道路交通法による「大型特殊自動車」の免許が必要です。
- 公道走行時および輸送時は回転灯を取り外してください。
- 「Global e-Service」は、日立建機(株)の登録商標です。

日立建機株式会社

東京都台東区東上野 2-16-1 〒110-0015
☎(03)5826-8150
www.hitachicm.com/global/ja/

日立建機日本株式会社

埼玉県草加市弁天 5-33-25 〒340-0004
☎(048)935-2111
japan.hitachi-kenki.co.jp



お近くの販売店を検索できます。



正しい操作と、周囲への思いやりは、安全作業の第一歩です。
ご使用前に、必ず「取扱説明書」をよく読み、正しくお使いください。

お問い合わせは、お近くの日立建機販売店へ