

■ 装備品一覧表

●: 標準装備 ○: オプション対応 ー: 設定なし

装備品名	ZX135US-6 グラップルパッケージ						ZX135US-6 グラップルパッケージ外	
	車体ガード不付き			車体ガード付き			車体ガード 不付き	車体ガード 付き
	ブレード 不付き	ブレード付き	ブレード付き キャブ前面 ガード付き	ブレード 不付き	ブレード付き	ブレード付き キャブ前面 ガード付き		
キャブ (ガード座付き、ポリカーボネート製天窗、リアスモークガラス)	●	●	●	●	●	●	●	●
キャブ (ガード座付き、スチール製天窗)	ー	ー	ー	ー	ー	ー	○	○
キャブ前面上横棧ガード (開閉式)	ー	ー	○	ー	ー	ー	○	○
キャブ前面上金網ガード (開閉式)	ー	ー	○	ー	ー	ー	○	○
キャブ前面上縦棧ガード (開閉式)	ー	ー	○	ー	ー	ー	○	○
キャブ前面上金網ガード (固定式)	ー	ー	○	ー	ー	ー	○	○
キャブ前面上縦棧ガード (固定式)	ー	ー	○	ー	ー	ー	○	○
キャブ天井縦棧ガード	ー	ー	ー	ー	ー	ー	○	○
キャブ天井 FOPS ガード (OPG レベルII (ISO10262 ; 1998))※2	ー	ー	ー	ー	ー	ー	○	○
固定シート (布張り)	●	●	●	●	●	●	●	●
メカニカルサスペンションシート (布張り)	ー	ー	ー	ー	ー	ー	○	○
フルオートエアコン (DC12V 電源付き)	●	●	●	●	●	●	●	●
オーディオ入力 (AUX) ポート	●	●	●	●	●	●	●	●
FM/AM ラジオ (日本国内)	●	●	●	●	●	●	●	●
サンバイザー	ー	ー	ー	ー	ー	ー	○	○
衛星通信システムユニット (アンテナ付き)	●	●	●	●	●	●	●	●
携帯端末通信システムユニット	ー	ー	ー	ー	ー	ー	○	○
キャブ内消火器 (6号)	●	●	●	●	●	●	●	●
キャブ上作業灯 (2個)	ー	ー	ー	ー	ー	ー	○	○
キャブ上作業灯 (4個)	ー	ー	ー	ー	ー	ー	○	○
キャブ上作業灯 (後方1個)	ー	ー	ー	ー	ー	ー	○	○
ISO 操作レバー方式	ー	ー	ー	ー	ー	ー	○	○
日立操作レバー方式	ー	ー	ー	ー	ー	ー	○	○
マルチレバー (4WAY)	●	●	●	●	●	●	●	●
操作レバー自動ロック	●	●	●	●	●	●	●	●
シートベルトリマインダ	●	●	●	●	●	●	●	●
USB 充電ポート (2A 出力)	●	●	●	●	●	●	●	●
アタッチメント基本配管 (左1本 3/4インチ、右1本 1"インチ)	●	●	●	●	●	●	●	●
アシスト配管 (1/2インチ)	ー	ー	ー	ー	ー	ー	○	○
・油圧操作用品	ー	ー	ー	ー	ー	ー	○	○
・電気操作用品	ー	ー	ー	ー	ー	ー	○	○
アタッチメント	ー	ー	ー	ー	ー	ー	○	○
配管	ー	ー	ー	ー	ー	ー	○	○
グラップルソードレン配管	ー	ー	ー	ー	ー	ー	○	○
アタッチメント速度切換え配管 (2ポンプ合流)	ー	ー	ー	ー	ー	ー	○	○
予備用オーバーロードリリフバルブ	●	●	●	●	●	●	●	●
ブレーカ、破碎機共用配管 (NPK 以外)	ー	ー	ー	ー	ー	ー	○	○
パイロットアクチュムレータ	ー	ー	ー	ー	ー	ー	○	○
アシスト配管油圧源 (PTO)※3	●	●	●	●	●	●	●	●

※2: キャブ上作業灯とキャブ天井 FOPS ガード ISO(OPG) レベルII 適合の同時装着の場合、キャブ前面上ガードはキャブ前面上縦棧ガード ISO(OPG) レベルII 適合のみ選択可能です。
 ※3: 配管は不付きとなり、コントロールバルブ部に閉止となります。

■ 仕様

型式	ZX135US-6	
	車体ガード不付き	車体ガード付き
運転質量 [ブレード付き]	kg 14,600[15,700]	14,100 [15,200]
接地圧 [ブレード付き]	kPa(kgf/cm ²) 45.9(0.47) [49.3(0.50)]	44.2(0.45) [47.7(0.49)]
旋回速度	min ⁻¹ (rpm) 13.3 (13.3)	
走行速度 (高 / 低)	km/h 4.8 / 2.9	
登坂能力	%(度) 70 (35)	
名称	いすゞ AR-4J1X	
エンジン	水冷式 4 気筒直接噴射式 電子制御式	
定格出力	kW/min ⁻¹ 74.9 / 2,000 ISO 14396:2002 (PS/rpm) (102 / 2,000)	
特定特殊自動車の車名および型式	日立 DASA	

(アタッチメントは含みません。)
 (注) 単位は、国際単位系 (SI) による表示です。() 内は、従来の単位表示を参考値として併記しました。

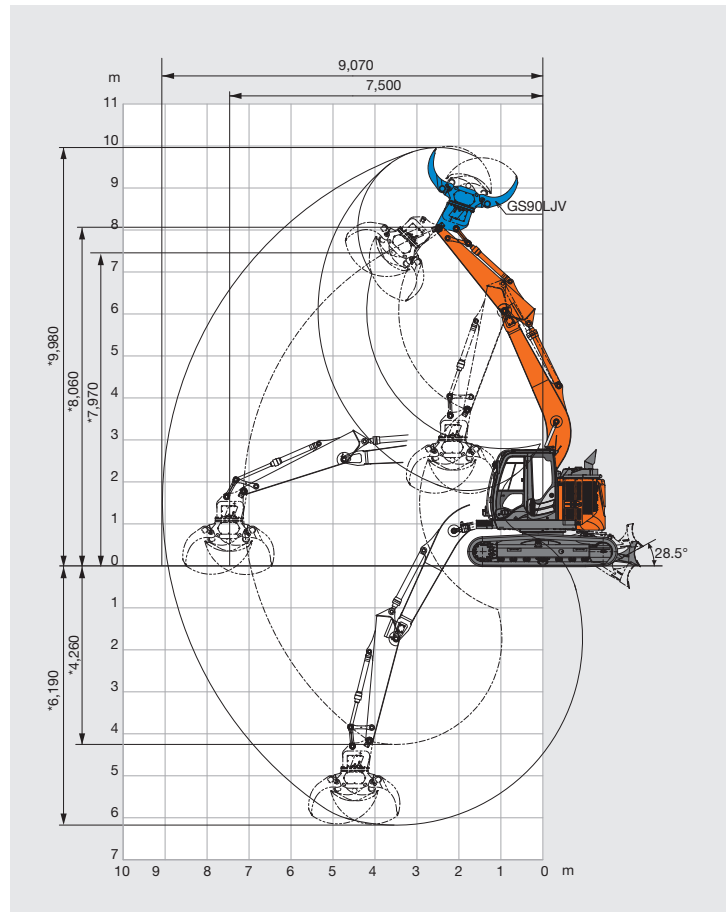
■ 寸法

型式	ZX135US-6	
	車体ガード不付き	車体ガード付き
A タンブラ中心距離	2,880	2,880
B クローラ全長	3,580	3,580
*C 旋回体後部下端高さ	840	840
D 後端長さ	1,600	1,490
E 後端旋回半径	1,600	1,490
F 旋回体全幅	2,480	2,600
G キャブ高さ [ハンドル、ガード含む]	2,790 [2,870]	2,790 [2,870]
*H 最低地上高	410	410
*H' ブレードブラケット下端高さ	ー	310
I トラックゲージ幅	1,990	1,990
J シュー幅	500	500
K クローラ全幅※1	2,490	2,490
L 全長 [ブレード付き]	7,370 [7,900]	7,370 [7,900]
M 全幅	2,490※1	2,630
N 全高	2,870	2,870
O フロント高さ	2,790	2,790
*P ブレード最大昇降量	460	460
*Q ブレード最大降下量	540	540

(注)*印はシューラッグ高さを含みません。
 ※1 印はサイドフレームのボルト取付けステップを外した時の値です。

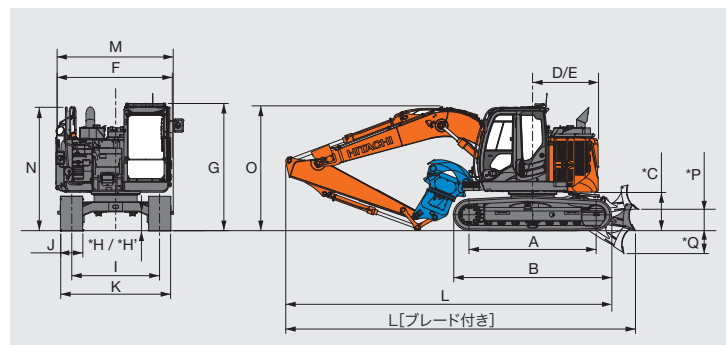
- カタログに記載した内容は、予告なく変更することがあります。
- 掲載写真は、オプション品を含んでいます。また、販売仕様と一部異なる場合があります。
- 機体質量3トン以上の建設機械の運転には「車両系建設機械(整地・運搬・積込み用・掘削用)運転技能講習修了証」の取得が必要です。
- 労働安全衛生規則(第36条第6号の2)に基づき、車両系木材、伐採等機械(ハーベスタ、プロセッサ、グラップルソー、木材グラップルなど)の運転には、特別教育の受講が必要です。
- 車体ガード付きは、国土交通省、低騒音型建設機械指定制度には対応していません。
- 「ZAXIS」および「AERIAL ANGLE」は、日立建機(株)の登録商標です。

■ 作業範囲図



イラストには仕様に含まれないアタッチメント(グラップル)が装着されています。
 *印はシューラッグ高さを含みません。

■ 寸法図



イラストには仕様に含まれないアタッチメント(グラップル)が装着されています。

ZAXIS-6 シリーズ

HITACHI

Reliable Solutions

林業仕様機

グラップル

APPLICATION & ATTACHMENT



写真には仕様に含まれないオプションが装着されています。

ZAXIS135us

■ 型式	ZX135US-6 グラップル
■ エンジン定格出力	74.9 kW (102 PS)
■ 運転質量 (アタッチメント質量含まず)	14,100 - 15,700 kg

日立建機株式会社

東京都台東区東上野 2-16-1 〒110-0015
 ☎ (03) 5826-8150
 www.hitachicm.com/global/ja/

日立建機日本株式会社

埼玉県草加市弁天 5-33-25 〒340-0004
 ☎ (048) 935-2111
 japan.hitachi-kenki.co.jp



お近くの販売店を
 検索できます。



正しい操作と、周囲への思いやりは、安全作業の第一歩です。
 ご使用前に、必ず「取扱説明書」をよく読み、正しくお使いください。

お問い合わせは、お近くの日立建機販売店へ



特定特殊自動車
排出ガス2014年基準
適合車



2020年燃費基準
100%達成建設機械

林業仕様機



写真には仕様に含まれないオプションが装着されています。

ご用命の多い日立建機のオプション品を標準装備したグラブ専用機。

製品から装備品、取り付け、納品、アフターサービスを、日立建機が一貫して提供いたします。

耐久性

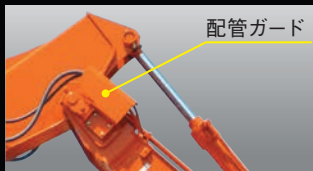
車体ガード

上部旋回体カバー一面を枝葉などから保護するため、6.0 mm 板厚の高張力鋼板を採用しました。



ガード付き配管

作業周辺の障害物からフロントホースを守ります。



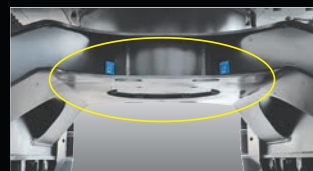
アーム先端補強

耐久性向上のため、アーム先端を補強しています。



強化型旋回体アンダカバー (6.0 mm) / トラックアンダカバー (6.0 mm)

上部旋回体に強化型アンダカバーを、下部走行体にはトラックアンダカバーを採用しました。作業時に下からの突き上げによる油圧機器などの損傷を防止します。



耐久性その他装備品

トラックガード (片側1個)

ボルト取付け式ステップ

作業性

透明天窓 (ポリカーボネート製)

上方視界を向上させる透明天窓を採用しています。

作業性その他の装備品

ブレード2,490 mm幅
(ボルトオンカッティングエッジ付き 選択可)
アタッチメント基本配管 (戻りサイズUP)
LED作業灯 (ブーム左側 / 車体右側)



安全性

シートベルトリマインダ

シートベルト未装着の場合、ロックレバーを解除すると、警告灯が点滅しブザーにより注意喚起します。

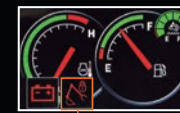


安全性その他装備品

労働安全衛生規則 第153条「ヘッドガード」基準に適合したキャブ
消火器6号 (キャブ内)

操作レバー自動ロック

キースイッチを「ON」の位置にした状態で、操作レバーまたは走行ペダルを作動状態のままロックレバーを解除すると、ブザーとともにモニタに警告が表示され、車体の動作を停止させることで意図しない誤操作を抑止します。



メンテナンス性

メッシュカバー

落ち葉や、土ほこりなどのエンジン室内への進入を防ぐため、吸い込み部分にメッシュカバーを装備しています。ラジエータ室内への送風量確保のため、定期的な清掃が必要となります。



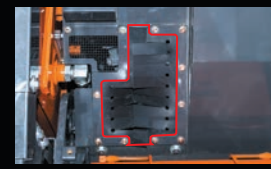
キャブ前ツールケース

グリスガンと携帯用尿素水ボックス (10L)などを搭載できます。



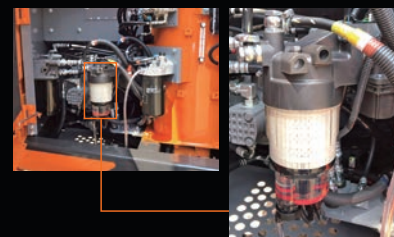
旋回モータ上部カバー

車体上部からの枝木や枯葉などの侵入を防ぎ、清掃性を向上させるため旋回モータ上部カバーを採用しました。ホースの可動域は EPDM フォーム (ゴムスポンジ) を採用しています。



ウォームアップフィルタ

極寒冷時に燃料のワックス化による燃料づまりを防止しました。



車体上面カウンタウエイトとカバーの隙間シール対応

カウンタウエイトとカバーとの隙間をEPDMフォーム(ゴムスポンジ)で埋めることで、車体内部に落ち葉などが入り込みにくい構造にしました。



写真では隙間シールの箇所を青色で表示していますが、実物の色とは異なります。

■ 装備品一覧表

●:標準装備 ○:オプション対応 -:設定なし

装備品名	ZX135US-6 グラブ用パッケージ						ZX135US-6 グラブ用パッケージ外	
	車体ガード不付き			車体ガード付き			車体ガード不付き	車体ガード付き
	ブレード不付き	ブレード付き	ブレード付き キャブ前面 ガード付き	ブレード不付き	ブレード付き	ブレード付き キャブ前面 ガード付き		
高性能フルフローフィルタ	●	●	●	●	●	●	●	●
燃料ウォータセパレータ	●	●	●	●	●	●	●	●
エアクリーナ (ダブルエレメント)	●	●	●	●	●	●	●	●
旋回体カバー (メッシュカバー付き)	●	●	●	●	●	●	●	●
旋回体アンダカバー	-	-	-	-	-	-	○	○
旋回体アンダカバー (強化型: 6.0 mm)	●	●	●	●	●	●	●	●
ウォームアップフィルタ	●	●	●	●	●	●	●	●
旋回警報装置	-	-	-	-	-	-	○	○
走行警報装置	-	-	-	-	-	-	○	○
キャブ前ツールケース	●	●	●	●	●	●	●	●
車体ガード (高張力鋼 6.0 mm)	-	-	-	●	●	●	-	●
後方監視カメラ	●	●	●	●	●	●	●	●
AERIAL ANGLE® (ステーションリーモード付き)	●	●	●	-	-	-	●	-
LED 周囲照明	-	-	-	-	-	-	○	-
燃料給油ポンプ	-	-	-	-	-	-	○	○
旋回モータ上部カバー	●	●	●	●	●	●	●	●
車体上面カウンタウエイトとカバーの隙間シール	●	●	●	●	●	●	●	●
4.60 m ブーム (配管ガード付き)	-	-	-	-	-	-	○	○
2.52 m アーム	-	-	-	-	-	-	○	○
2.52 m アーム (上下面補強付き)	●	●	●	●	●	●	●	●
2.52 m アーム (四面補強付き)	-	-	-	-	-	-	○	○
3.01 m アーム	-	-	-	-	-	-	○	○
3.01 m アーム (上下面補強付き)	-	-	-	-	-	-	○	○
3.01 m アーム (四面補強付き)	-	-	-	-	-	-	○	○
鋳物 A リンク	●	●	●	●	●	●	●	●
フック付き銜物 A リンク	-	-	-	-	-	-	○	○
B リンク	●	●	●	●	●	●	●	●
H 用強化型 B リンク	-	-	-	-	-	-	○	○
LED 作業灯 (ブーム左側 / 車体右側)	●	●	●	●	●	●	●	●
LED 作業灯 (ブーム右側)	-	-	-	-	-	-	○	○
アタッチメント	-	-	-	-	-	-	-	-
0.45 m³ バケット (JIS A8403-4 : 2012)	-	-	-	-	-	-	○	○
0.45 m³ バケット (JIS A8403-4 : 2012) *1	-	-	-	-	-	-	○	○
トラックガード (片側 1 個)	●	●	●	●	●	●	●	●
トラックガード (片側 2 個)	-	-	-	-	-	-	○	○
ボルトオンステップ	●	●	●	●	●	●	●	●
トラックアンダカバー	●	●	●	●	●	●	●	●
500 mm トリプルグローサーシュー	●	●	●	●	●	●	●	●
600 mm トリプルグローサーシュー	○	○	○	○	○	○	○	○
700 mm トリプルグローサーシュー	○	○	○	○	○	○	○	○
500 mm シングルハイグローサーシュー	○	○	○	○	○	○	○	○
カウンタウエイト	-	-	-	●	●	●	○	●
4,300 kg カウンタウエイト	●	●	●	-	-	-	●	-
ブレード	-	●	●	-	●	●	○	○

*1 : 0.52 m³ バケットと 3.01 m アームの場合は、安定性確保のため 700 mm トリプルグローサーシューとなります。