

応用開発製品

HITACHI

Reliable solutions

# ショートリーチ仕様機

APPLICATION & ATTACHMENT



## ZAXIS160Lc

■ 型式	ZX160LC-6
■ エンジン出力	82.3 kW (112 PS)
■ 運転質量 (アタッチメント装着可能質量を含む)	19,800 kg
■ アタッチメント装着可能質量	2,600 kg

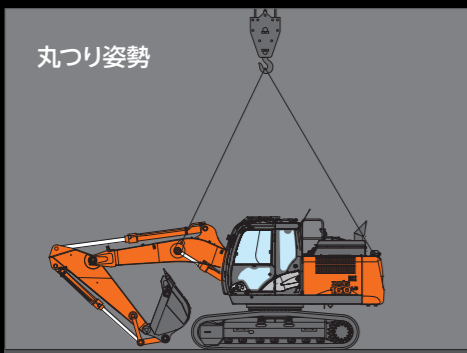
クラスを超えたアタッチメントを装着する事により  
作業効率の向上を図り、ショートリーチフロントの利点を生かし、  
低く狭い解体現場でも能力を発揮



## 解体作業に適した専用フロント



- アタッチメント装着時の運転質量を※20 t 以下に設定  
※オプションの組み合わせにより、20t を超える場合があります
- 20 t クラス相当のアタッチメントを装着可能  
最大アタッチメント質量 2,600 kg  
※アタッチメントの作業速度は20トンクラスのベースマシンに装着したものとは異なります
- 4点つりブラケットを標準装備



※本体丸つり時は適正なつり具、クレーンを使用して下さい。  
※丸つり時は、アタッチメントを外してください



### 多彩な配管を搭載



- アタッチメント基本配管
- ブレーカ・破碎機共用配管
- アシスト(旋回)配管 (オプション)
- アタッチメント速度切替え配管

### 解体キャブ



- キャブ前面上下縦柵ガード以外にもOPGLレベルII に対応したガードも選択可能
- 前方視界を向上させるためにキャブガード縦板を放射状に配置

# SPECIFICATIONS

## 仕様

型式		ZX160LC-6
フロントタイプ		ショートリーチフロント
運転質量	kg	19,800
アタッチメント装着可能質量	kg	2,600
接地圧	kPa	58
旋回速度	min <sup>-1</sup> (rpm)	13.3 (13.3)
走行速度 (高 / 低)	km/h	5.1 / 3.3
エンジン	名称	いすゞAR-4JJ1X
	形式	水冷式4気筒直接噴射式 電子制御式
	定格出力	kW/min <sup>-1</sup> (PS/rpm) 82.3 / 2,200 (112 / 2,200)
油圧装置	油圧ポンプ型式	可変容量形ピストン式×2、歯車式×1
	主リリーフ弁セット圧	MPa(kgf/cm <sup>2</sup> ) 34.3 (350)
	旋回油圧モータ形式	定容量形ピストン式×1
	走行油圧モータ形式	定容量形ピストン式×2
油類の容量	燃料タンク容量 (軽油)	L 285
	作動油量 (交換油量)	L 全量210(タンク基準レベル125)
	エンジンオイル容量	L 17
	尿素水タンク容量	L 35

(注) 単位は、国際単位系 (SI) による表示です。( ) 内は、従来の単位表示を参考値として併記しました。

## 装備品一覧

◎：標準装備 ●：オプション ○：設定なし

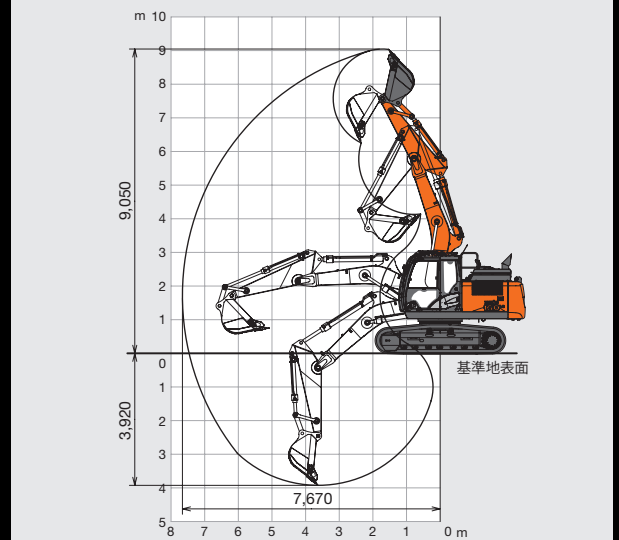
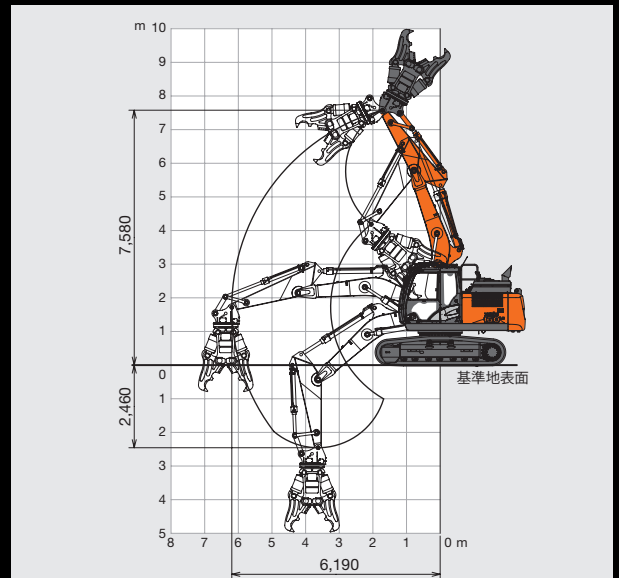
型式		ZX160LC-6
フロントタイプ		ショートリーチフロント
フロント	4.10 m ショートブーム	◎
	2.02 m ショートアーム	◎
	0.80 m <sup>3</sup> バケット*	●
シュー	500 mm グローサーシュー	◎
カウンタウエイト	3,200 kgカウンタウエイト丸つりブラケット付	◎
キャブ	解体キャブ	◎
	キャブ前面上下縦横ガード	◎
	キャブ前面上下縦横ガード ISO(OPG) レベルII 適合	●
	キャブ天井縦横ガード	◎
アタッチメント配管	アタッチメント基本配管	◎
	ブレーカ、破砕機共用配管 (NPK)	◎
	ブレーカ、破砕機共用配管 (NPK 以外)	◎
	アシスト配管	
	・電気式操作用品 (アシスト操作作用レバー)	●
	・油圧式操作用品 (アシスト操作作用レバー)	●
安全装置	PTO バルブ用品	●
	・アディショナルポンプ	●
	・アタッチメント速度切替え配管 (2速切替え)	◎
	・パイロットアクキュムレータ	◎
ライト	旋回警報装置	●
	走行警報装置	●
	キャブ上作業灯 (LED)	●
その他	LED ブーム作業灯 (両側)	●
	LED 周囲照明	●
	本体丸つり用ブラケット	◎
その他	トラックガード (1 個)	◎
	トラックアンダーカバー	◎
	D フレームアングル補強	●
	旋回体アンダーカバー	◎
	旋回体アンダーカバー (強化型)	●
	セレクトバルブ式マルチレバー (4Way)	●
	燃料給油ポンプ	●
	ブレイクフリーナ付きエアクリーナ	●

\*本機は、解体作業専用機のため、バケット作業はガラ積み込み作業にとどめ、重掘削は行わないでください。

- カタログに記載した内容は、予告なく変更することがあります。機械の色および内装色は撮影、印刷インキの関係で実際の色とは異なって見えることがあります。
- 掲載写真は販売仕様と一部異なる場合があります。また、オプション品を含んでいる場合もあります。
- 掲載写真には、カタログ撮影用の姿勢のものが含まれています。機械を離れるときには、必ず作業装置を接地させてください。
- 機体質量3トン以上のバケットを装着した建設機械の運転には「車両系建設機械 (整地・運搬・積み込み用・掘削用) 運転技能講習修了証」の取得、機体質量3トン未満には「車両系建設機械 (整地・運搬・積み込み用・掘削用) 運転特別教育」の受講が必要です。
- 機体質量3トン以上のブレーカ、鉄骨切断機 (鉄骨切断機、コンクリート圧砕機、解体用つかみ機) の運転には、「車両系建設機械 (解体用) 運転技能講習修了証」の取得、機体質量3トン未満には「車両系建設機械 (解体用) 運転特別教育」の受講が必要です。(平成25年7月1日、労働安全衛生規則改正による)
- 「ZAXIS」は、日立建機 (株) の登録商標です。

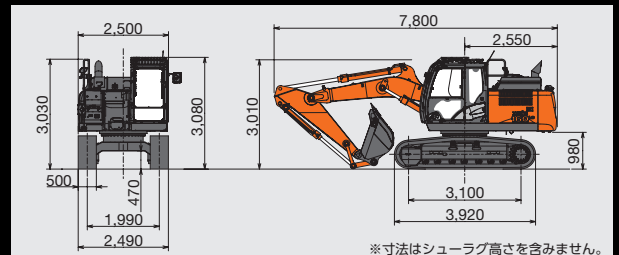
## 作業範囲図

単位：mm



## 寸法図

単位：mm



\*寸法はシューラッグ高さを含みません。

# 日立建機日本株式会社

埼玉県草加市弁天 5-33-25 〒340-0004  
マーケティング戦略統括部 ☎(048)935-2111  
販売企画部

日立建機日本公式 HP  
<https://japan.hitachi-kenki.co.jp/>



正しい操作と、周囲への思いやりは、安全作業の第一歩です。  
ご使用前に、必ず「取扱説明書」をよく読み、正しくお使いください。

お問い合わせは…

KA-JA348JP

21.10 (KA/KA,HT2)