

応用開発製品

HITACHI

Reliable solutions

テレブーム仕様機

APPLICATION & ATTACHMENT



写真はオプション品を含んでいます。

FL135usL

■ 型式	FL135USL-6
■ エンジン出力	74.9 kW (102 PS)
■ 運転質量	16,900 kg
■ 最大許容吊り上げ質量	940 kg

先進の林業専用テレブームを 信頼のクローラ式ベースマシンに装着!!

林業専用テレブーム

■ 平行リンク式のフロント機構

- ・レバー操作一つでフロント前後操作可能
- ・従来のバックホウフロントと比べ作業性向上

■ 11mを超える最大作業半径

- ・従来機※1と比べ、さらに4m先の立木まで伐倒処理 ※1 ZX135USL-6 比較
- ・伐倒から採材まで1台で作業可能



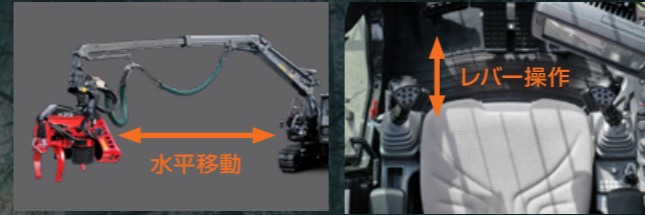
特定特殊自動車
排出ガス2014年基準
適合車



最大作業半径
11.4 m

操作性

■ ハーベスタヘッドの水平移動



平行リンク式構造を採用し、ハーベスタヘッドの水平移動がレバー操作一つでスムーズに行えます。

輸送性

■ 輸送性を考慮したタワーブーム



フロントを分解・組立すること無く、ペダル操作一つで、容易に輸送姿勢にすることが可能。

整備性

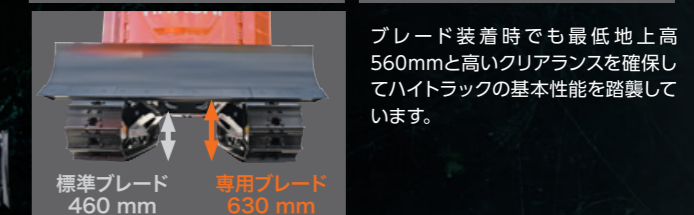
■ メインブームの集中給脂



メインブームの給脂を、地上から容易に給脂可能な位置に集中化。電動式グリースガンも標準装備し、より安全に短時間で給脂が可能となりました。

作業性

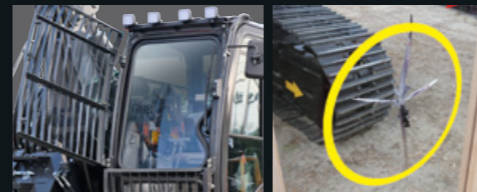
■ ハイトラックフレームと専用ブレード



ブレード装着時でも最低地上高560mmと高いクリアランスを確保してハイトラックの基本性能を踏襲しています。

安全性

■ ポリカーボネート製フロント窓



運転席の前窓にポリカーボネートを採用、万一作業中にチェーンが折損・飛散した場合の安全性を高めています。また安全性確保のため前窓は開閉しません。

※チェーンショットのイメージです。

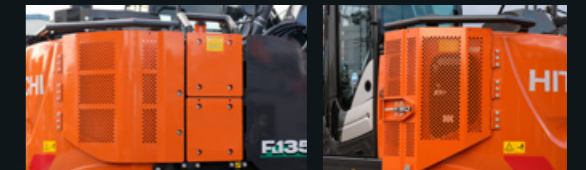
■ キャブ前窓上下縦横ガード



キャブ前面ガードはお好みにより選択できます。上ガードは、ガラスの清掃ができる様に開閉式となっています。※右側画像3点の本体は別機種です。

耐久性

■ 車体ガード



上部旋回体カバー面を枝葉などから保護するため、6mm板厚の高張力鋼板を採用しました。

■ 強化型アングカバー



上部旋回体に強化型旋回体アングカバーを、下部走行体には高張力鋼製強化型トラックアングカバーを装備しました。※画像の本体は別機種です。

林業 ICT を活用し最適採材を実現

■ ハーベスタヘッド

- H212 (Waratah 製)



フロントナイフの最大開口幅500mm。開口時のヘッド幅を短縮し、間伐処理での作業性を向上。

■ ハーベスタ制御システム (選択制)

- TimberRite (Waratah 製)
- iLogger (Technion 製)



ハーベスタヘッドメーカーの純正システム。Value Bucking システムに標準対応。



日本国内で実績のある汎用システム。Value Bucking システムにもオプション対応)

■ カラーマーキングシステム

- Color marking [オプション]



赤・青2本のスプレーで、同じ長さを4種類に色分け。製品の品質や仕向け先別に仕分け作業を効率化。

SPECIFICATIONS

仕様

型式		FL135USL-6
運転質量	kg	16,900
シュー幅	mm	500
接地圧	kPa	51
旋回速度	min ⁻¹ (rpm)	13.3 (13.3)
走行速度 (高 / 低)	km/h	4.6 / 2.8
登坂能力	%(度)	70 (35)
エンジン	名称	いすゞ AR-4JJ1X
	形式	水冷式4気筒直接噴射式 電子制御式
	定格出力 ネット	kW/min ⁻¹ (PS/rpm) 74.9 / 2,000 (102 / 2,000)
油圧装置	油圧ポンプ型式	可変容量形ピストン式×2、歯車式×1
	主リリーフ弁セット圧	MPa(kgf/cm ²) 34.3 (350)
	旋回油圧モータ形式	定容量形ピストン式×1
	走行油圧モータ形式	可変容量形ピストン式×2
油類の容量	燃料タンク容量 (軽油)	L 220
	作動油量 (交換油量)	L 全量155(タンク基準レベル60)
	エンジンオイル容量	L 17
	尿素水タンク容量	L 13

〈注〉単位は、国際単位系 (SI) による表示です。() 内は、従来の単位表示を参考値として併記しました。

装備品一覧

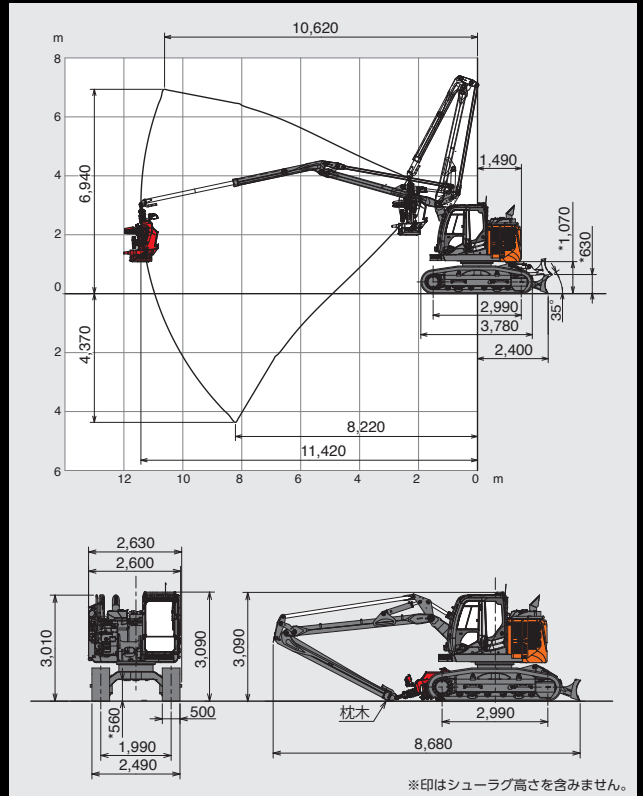
◎：標準装備 ●：オプション -：設定なし

型式		FL135USL-6
本体	高性能フルフローフィルタ	◎
	燃料ウォータセパレータ	◎
	旋回体アンダカバー (強化型・エンジン下開閉式カバー付き)	◎
	旋回体カバー (メッシュカバー付き)	◎
	エアクリーナ (ダブルエレメント)	◎
	ウォームアップフィルタ	◎
	キャブ前ツールケース	◎
	車体ガード (高張力鋼 6.0 mm)	◎
カウンタウエイト	増量カウンタウエイト	-
	600 mm シングルハイグロースシュー	●
シュー	500 mm シングルハイグロースシュー	●
	600 mm トリプルグロースシュー	●
	500 mm トリプルグロースシュー	◎
ブレード	2,490 mm 幅 (BOC エッジ付き)	◎
	ハイトラックフレーム	◎
トラック	トラックガード (片側 2 個)	◎
	ボルトオンステップ	◎
	強化型トラックアンダカバー (高張力鋼 8.0 mm)	◎
フロント	タワーブーム	◎
	メインブーム	◎
キャブ	伸縮ブーム	◎
	キャブ (ガード座付き、ポリカーボネート製天窗、リアスモークガラス)	◎
	ポリカーボネート製フロント窓 (固定式、開閉不可)	◎
	キャブ前面上縦柵ガード (開閉式)	◎
	キャブ前面上縦柵ガード (固定式)	◎
	メカニカルサスペンションシート (布張り)	◎
	フルオートエアコン (DC12 V 電源付き)	◎
	オーディオ入力 (AUX) ポート	◎
	FM / AM ラジオ (日本国内)	◎
	後方監視カメラ	◎
	Aerial Angle® (ステーションナリモード付き)	-
	衛星通信システムユニット (アンテナ付き)	◎
	キャブ内消火器 (6 号)	◎
	マルチレバー (4WAY)	◎
	操作レバー自動ロック	◎
シートベルトリマインダ	◎	
USB 充電ポート (2A 出力)	◎	

- 記載した内容は、予告なく変更することがあります。
- 掲載写真は、オプション品を含んでいます。また、販売仕様と一部異なる場合があります。
- 労働安全衛生規則(第36条第6号の2)に基づき、車両系木材、伐採等機械の運転には、特別教育の受講が必要です。
- シリンダカを利用したジャッキアップや押し付け作業は行わないでください。
- 常にハーベスタヘッドと機体の間隔を、十分確保して作業してください。
- タワーブームのチルトシリンダは、回送時には最縮の状態にし、作業時には最伸の状態で使用してください。

作業範囲図・寸法図

単位：mm



※印はシューラグ高さを含みません。

型式		FL135USL-6
最大許容吊り上げ質量	kg	940
作業範囲	最大作業半径	mm 11,420
	最大作業高さ*	mm 6,940
	最大作業深さ*	mm 4,370
	タンブラ中心距離	mm 2,990
寸法	クローラ全長	mm 3,780
	旋回体後部下端高さ*	mm 1,070
	最低地上高*	mm 560
	トラックゲージ幅	mm 1,990
	シュー幅	mm 500
	クローラ全幅	mm 2,490
	全長 [ブレード付き]	mm 8,680
	全幅	mm 2,630
	全高*	mm 3,090
	フロント高さ	mm 3,090
ブレード最大上昇量*	mm 630	
ブレード最大下降量*	mm 360	

〈注〉※はシューラグ高さを含みません

装着アタッチメント仕様

メーカー名		Waratah
型式		H212
質量 (ローテータ、リンク含む)	kg	860
最大枝払い直径	mm	360
最大切断径	mm	520

日立建機日本株式会社

埼玉県草加市弁天 5-33-25 〒340-0004
 マーケティング戦略統括部 ☎(048)935-2111
 販売企画部

日立建機日本公式 HP
<https://japan.hitachi-kenki.co.jp/>



正しい操作と、周囲への思いやりは、安全作業の第一歩です。
 ご使用前に、必ず「取扱説明書」をよく読み、正しくお使いください。

お問い合わせは…