



SHIP OF THE YEAR 2016

2016 シップオブザイヤー受賞

HITACHI

Reliable solutions

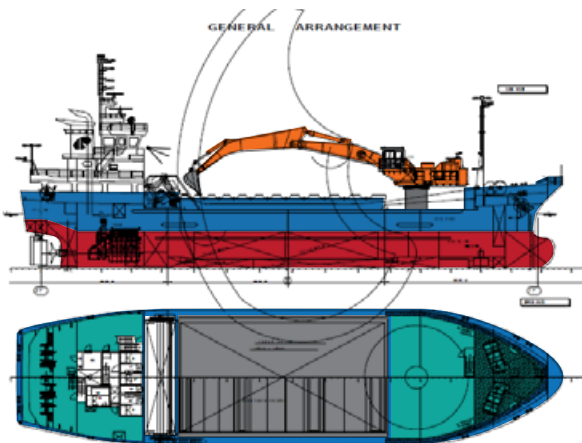
EX1200 ガット船仕様機

499 総トン型の一般貨物船に対応。
船員の高齢化などから建設業界に
広く普及しているバックホウを揚貨装置として採用

自航船の
船舶検査に
対応します



全体配置図(例)

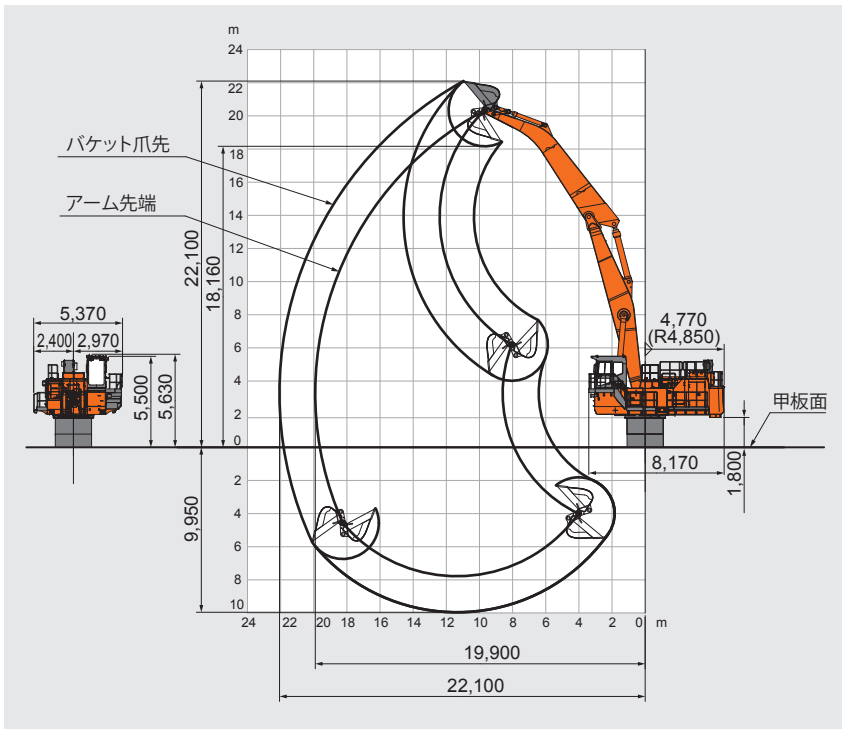


作業風景



作業範囲図

単位：mm



仕様

型式	EX1200-6
バケット容量(山積)	3.0 m ³
全装備質量(旋回ベース除く)	85,700 kg
全幅	5,370 mm
全高(甲板基準(キャブ高さ))	5,630 mm
作業範囲 最大掘削半径	22,100 mm
最大掘削深さ*	9,950 mm
最大掘削高さ*	22,100 mm
最大ダンプ高さ*	18,160 mm
旋回速度	5.2 min ⁻¹
原動機	カミンズ QSK23-C

* 甲板基準、旋回ベース高さ 1800mm



**ダンプ積み、
ホッパー積みへの
作業性が向上
(特殊フロントの採用)**



- カタログに記載した内容は予告なく変更することがあります
- 船舶検査にあたっては最寄りの国土交通省・海事局にご相談ください

EX1200-6 ガット船仕様機の
動画が見られます 



 **日立建機日本株式会社**

埼玉県草加市弁天5-33-25 〒340-0004
顧客ソリューション本部 宗像(むなかた)
☎(048) 935-2547
japan.hitachi-kenki.co.jp



正しい操作と、周囲への思いやりは、安全作業の第一歩です。
ご使用前に、必ず「取扱説明書」をよく読み、正しくお使いください。

お問い合わせは、お近くの日立建機販売店へ