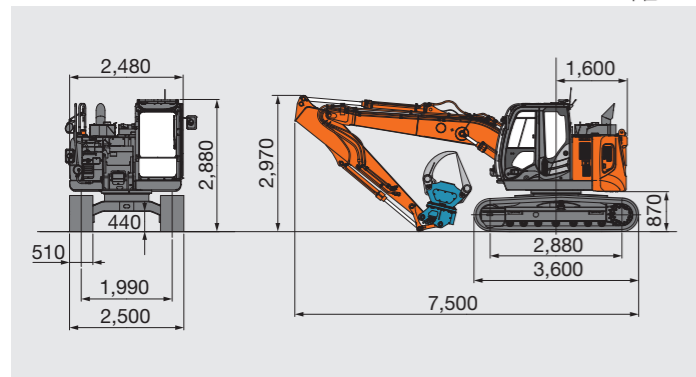


仕様

型式	ZX135US-6	
運転質量 (アタッチメント付き)	kg	15,500
シュー幅	mm	510 フラットシュー
性能		
接地圧	kPa (kgf/cm <sup>2</sup> )	48 (0.49)
走行速度 (高 / 低)	km/h	4.8 / 2.9
エンジン		
名称	いすゞ AR-4JJ1X	
形式	水冷式 4 気筒直接噴射式 電子制御式	
定格出力	kW/min <sup>-1</sup> (PS/rpm)	74.9 / 2,000 (102 / 2,000)
総行程容積	L (cc)	2,999 (2,999)
特定特殊自動車排出ガス届出型式		
特定特殊自動車の車名および型式	日立 DASA	

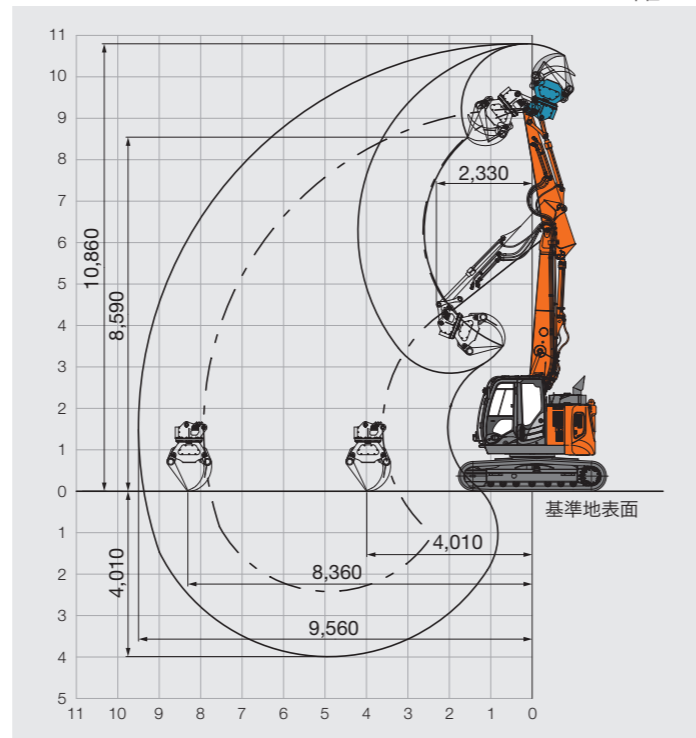
〈注〉・単位は、国際単位系 (SI) による表示です。 ( ) 内は、従来の単位表示を参考値として併記しました。  
 ・運転質量、接地圧は一般的な木材グラブ 800 kg を含んだ場合です。

寸法図



〈注〉イラストには仕様に含まれないアタッチメント (グラブ) が装着されています。

作業範囲図



〈注〉・グラブの種類、形状により、作業範囲寸法は異なります。  
 ・最小フロント半径時にアタッチメントによっては、本体と干渉する場合があります。  
 ・水平堅土な場所で使用してください。  
 ・イラストには仕様に含まれないアタッチメント (グラブ) が装着されています。

- カタログに記載した内容は、予告なく変更することがあります。機械の色および内装色は撮影、印刷インキの関係で実際の色とは異なって見えることがあります。
- 掲載写真は、オプション品を含んでいます。また、販売仕様と一部異なる場合があります。
- 機体質量3トン以上のバケットを装着した建設機械の運転には「車両系建設機械 (整地・運搬・積み込み用・掘削用) 運転技能講習修了証」の取得が必要です。
- 労働安全衛生規則 (安衛則第36条第6号の2) に基づき、車両系木材、伐採等機械 (ハーベスタ、プロセッサ、グラブソー、木材グラブなど) の運転には特別教育の受講が必要です。
- 「ZAXIS」は、日立建機 (株) の登録商標です。

日立建機株式会社

東京都台東区東上野 2-16-1 〒110-0015  
 営業本部 ☎ (03) 5826-8150  
[www.hitachicm.com/global/jp](http://www.hitachicm.com/global/jp)

日立建機日本株式会社

埼玉県草加市弁天 5-33-25 〒340-0004  
 販売本部 ☎ (048) 935-2111  
[japan.hitachi-kenki.co.jp](http://japan.hitachi-kenki.co.jp)



お近くの販売店および  
 教習所を検索できます。



正しい操作と、周囲への思いやりは、安全作業の第一歩です。  
 ご使用前に、必ず「取扱説明書」をよく読み、正しくお使いください。

お問い合わせは、お近くの日立建機販売店へ

ZAXIS-6 シリーズ

HITACHI

Reliable solutions

選木仕様機

APPLICATION & ATTACHMENT



写真には仕様に含まれないアタッチメント (グラブ)、オプションのキャブ上作業灯が装備されています。

ZAXIS135us

■ 型式	ZX135US-6
■ エンジン定格出力	74.9 kW (102 PS)
■ 運転質量 (アタッチメント 800 kg を含む)	15,500 kg

# 選木仕様機

手元から遠くまで幅広い作業領域を持つ専用フロントで、木材市場や貯木場での選木作業を効率よく行えます。



特定特殊自動車  
排出力及び2014年基準  
適合車



国土交通省  
超低騒音型建設機械  
指定機



より機能的に、より安全に  
親切なオペレータサポート  
機能を搭載。

掲載写真は、カタログ撮影用の姿勢です。機械を離れるときは、必ず作業装置を接地させてください。

## 作業性

### LED作業灯 NEW

長寿命で省エネ性能に優れたLEDライトを標準装備しました。さらに、作業灯スイッチON時にエンジンスイッチをOFFにすると、約30秒間ライトが点灯しつづけて、夜間の降車シーンをサポートします。



車体右前

ブーム

### USB充電ポート(2A出力) NEW

スマートフォンやタブレット端末を充電できるよう、キャブ内にUSB充電ポート(2A出力)を用意しました。



### 透明天窓 (ポリカーボネート製)

上方視界を向上させる透明天窓をオプションで装備できます。



### キャブ上作業灯(2個)

暗所での視界を補助する、キャブ上作業灯をオプションで装備できます。

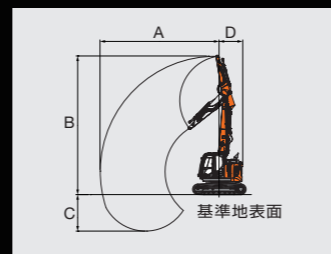


### 作業性その他装備品

- 4.8 m専用ストレートブーム
- 3.01 m専用アーム (バケットなし)

## 作業範囲比較 (アーム先端)

	ZX120-6	ZX135US-6		ZX200-6
	標準フロント	選木仕様機	標準フロント	標準フロント
A 最大作業半径	mm 7,070	7,980	7,150	8,450
B 最大作業高さ	mm 7,420	9,280	8,060	8,650
C 最大作業深さ	mm 4,300	2,430	4,260	5,200
D 後端旋回半径	mm 2,190	1,600	1,490	2,890



## 安全性

### Aerial Angle® (エアリアルアングル) NEW

周囲映像をモニターで確認できます。モニター映像は、コンソールに配置したスイッチにより周囲/右+後方/左右+後方に切り替えて表示できます。



周囲

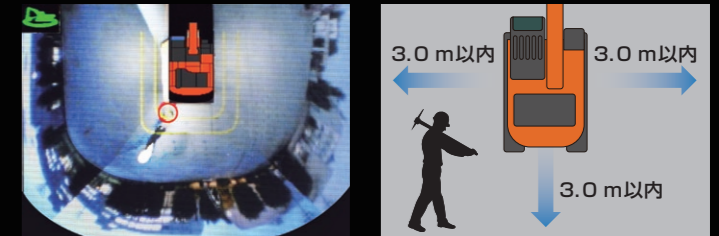
右+後方

左右+後方

### ステーションナリモード NEW

操作開始前に機械の検知エリアに侵入した人や物などの移動体を認識し、警報ブザーと共にモニタ上に○マークを表示させ、オペレータに注意を喚起します。

〈注〉本機能は、作業前の周囲確認時に接近者(移動体)を目立たせて、オペレータの周囲確認を補助する機能です。なお、機械操作中は、検知機能を停止しています。本機能は、あらゆる条件で移動体を検知するものではありません。システムに頼った操作を行わないでください。ご使用前に、必ず「取扱説明書」をよく読み、正しくお使いください。



検知モニター画面

検知エリア

※写真は、夜間時にオプションのLED周囲照明を点灯して撮影しました。

### シートベルトリマインダ NEW

シートベルト未装着の場合、ロックレバーを解除すると警告灯が点滅し、ブザーにより注意喚起します。



### 消火器6号 (キャブ内)

消火器をオプションで装備できます。



### キャブ前面ガード (上・下)

オペレータ保護のためキャブ前面上・下ガードを装備しています。開閉可能な上ガードにより前窓の清掃が容易です。



写真は網ガードです。

### 安全性その他装備品 増量カウンタウエイト

## 耐久性

### 耐久性その他装備品

- 旋回体アンダカバー
- アタッチメント基本配管
- アタッチメントアシスト配管

### ■ 装備品一覧表

型式	ZX135US-6	型式	ZX135US-6	型式	ZX135US-6
ZX135US-6 本体 (ガード座付きキャブ)	◎	Aerial Angle® (ステーションナリモード付)	◎	高性能フルフローフィルタ	◎
4.8 m専用ストレートブーム	◎	アタッチメント基本配管	◎	旋回体アンダカバー	◎ (1.6 mm)
3.01 m専用アーム (バケットなし)	◎	アタッチメントアシスト配管	◎	強化型旋回体アンダカバー	◎ (6.0 mm)
510 mm フラットシュー	◎	予備ポートリリーフバルブ	◎	トラックアンダカバー	◎ (6.0 mm)
増量カウンタウエイト	◎ 0.8t 増量	エアクリーナダブルエレメント	◎	トラックガード 片側1個	◎
透明天窓 (ポリカーボネート製)	◎			標準 Aリンク、Bリンク	◎
キャブ前面上網ガード (開閉式)	◎			携帯通信	◎
キャブ前面上横棧ガード (開閉式)	◎			衛星通信	◎
キャブ前面上縦棧ガード (開閉式)	◎			ISO操作レバー、布固定シート、NSキー、AM/FMラジオ、エアコン、標準工具	◎
キャブ前部下網ガード (固定式)	◎			シートベルトリマインダ	◎
キャブ前部下縦棧ガード (固定式)	◎			LED作業灯(ブーム左側 / 車体右側)	◎
キャブ前面上下一体縦棧ガード (開閉式)	◎			USB充電ポート (2A出力)	◎
キャブ上作業灯 (2個)	◎				
消火器 6号 (キャブ内)	◎				

◎ : 標準装備 ● : オプション対応