

EX10u

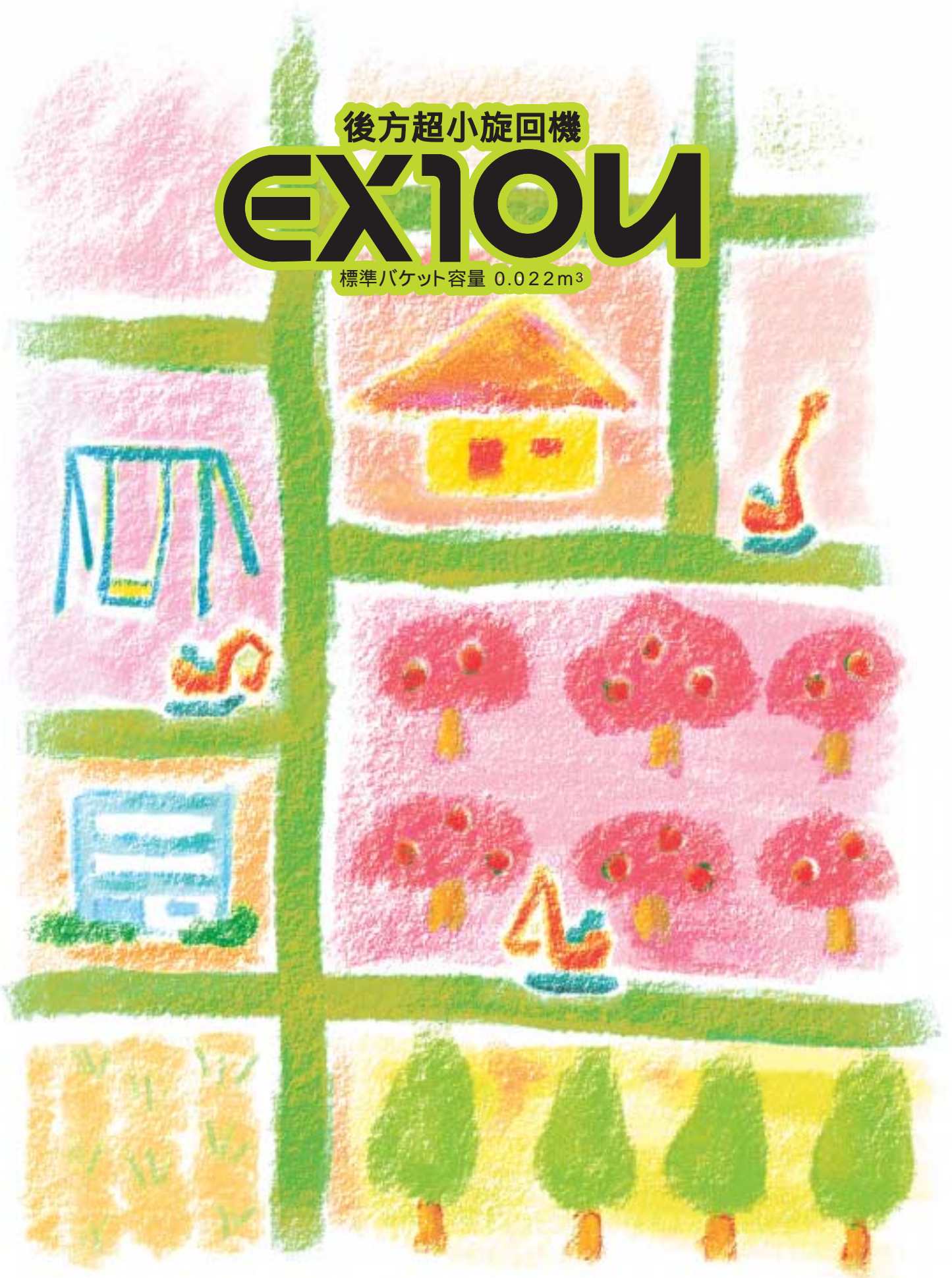
HITACHI

Landy KID

後方超小旋回機

EX10u

標準バケット容量 0.022m³



バリバリ働き、 ラクラク操作。 日立のミニミニショベル。

狭い現場で楽々作業

可変脚仕様

可変脚式クローラ&可変式ブレード

750~990mmの可変脚式クローラで安定した作業性能。



ブレード/可変脚切替えレバー



注 走行中にブレード操作をすると、脚が開く構造になっています。

ピン脱着式延長ブレード

ブレード幅の延長はピンを脱着するだけで簡単に行えます。



スリムさ継続

小さい後端半径

後方超小旋回機

後端半径500mmを実現。狭い現場や壁ぎわでの作業も後ろを気にせずに行えます。



掲載写真は、製品説明用です。
機械を離れるときは、必ず作業装置を接地させるなど、安全に心掛けてください。
(カタログの写真はオプション品を含みます。)



国土交通省 超低騒音型建設機械 指定機

ミニのカラダで、 パワフルな仕事ぶり。



操作性の向上 油圧パイロット操作

油圧パイロット式操作レバーを標準装備、滑らかな操作フィーリングを実感できます。



楽々操作 2Wayマルチレバー

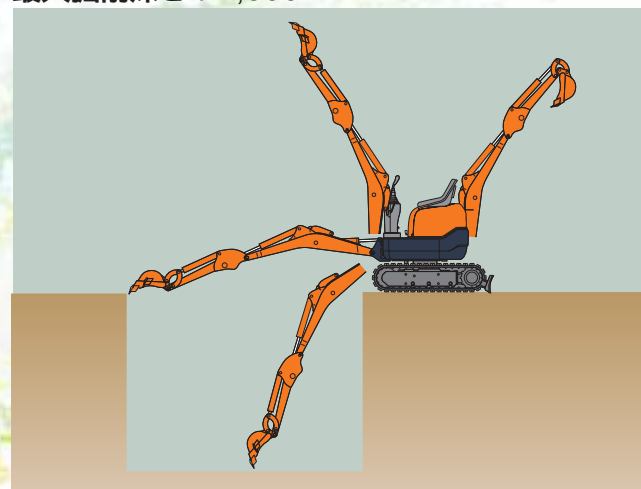
2つの操作パターンに簡単に切り替え可能です。

オプション



ワイドさトップクラス 広い作業範囲

最大掘削半径：3,380mm
最大掘削深さ：1,800mm



クラス最大級出力 ハイパワーエンジン

総排気量：719cc
エンジン出力：7.4kW(10.2PS)



安定・軽快 強化された足回り

強化型ゴムシュー
新型ラグパターンによりさらに強度をアップ。



外つば式下ローラの採用 高い安定性を実現。



走行2速を標準装備 作業現場での移動がスピーディに行えます。

納得の使いやすさ、 うれしい親切設計。



シリンダをブームの背面に配置 ブームシリンダの損傷防止

ダンプのベッセルなどでブームシリンダを傷つける事なく作業ができます。



狭いブーム幅 前方の視界性の向上

ブーム幅が狭まり、前方の視界性が向上しました。



見やすいモニター

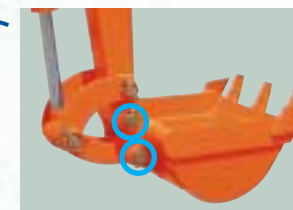
使いやすさの数々 快適性能

フルオープン式エンジンカバー



ロックピン式のバケット取付け

バケットの交換が簡単です。



前スタンド式操作レバー

前方に設置することで、運転席回りが広々使えます。



グリースシリンダ式のトラックアジャスタ



グリース注入口

アルミ製ラジエータ
さびにくいアルミ製です。



可倒式シート

雨よけ・シートの汚れ防止に役立ちます。



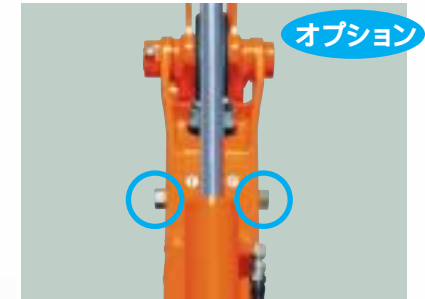
安心して作業ができる ホース類の損傷防止

フロントホースをブームに内装



エキストラ配管をブームに内装

オプション

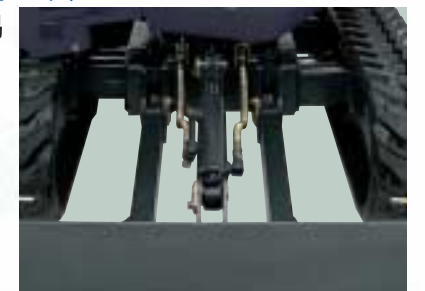


バケットホースをアームに内装



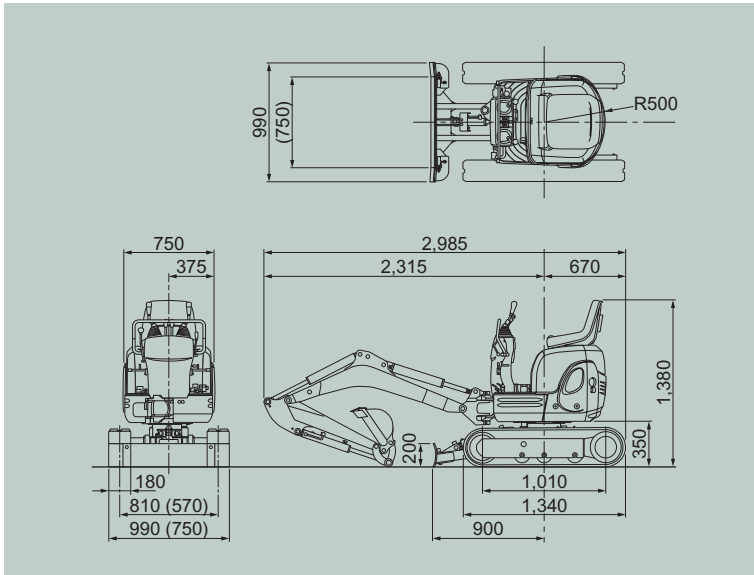
分割式ブレードホース

ホース交換が容易に行えます。



寸法図

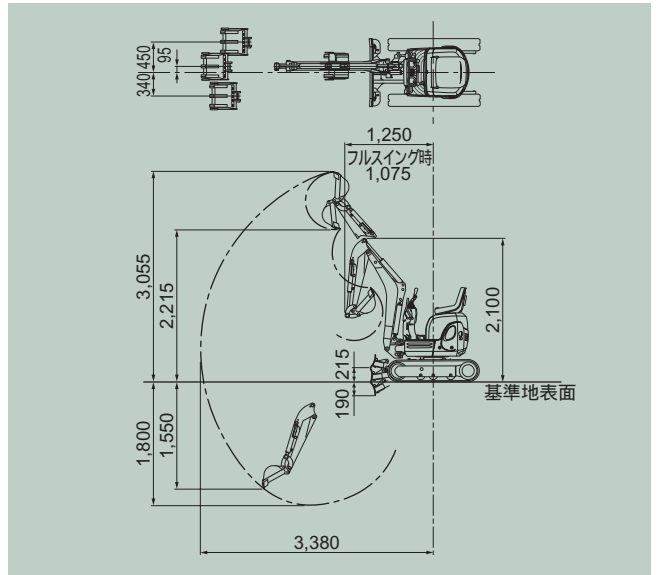
単位: mm



注 標準バケット0.022m³、標準アーム0.89m、180mmゴムシュー装着時の値です。
()内寸法はクローラ、ブレード収縮時の寸法です。

作業範囲図

単位: mm



仕様

		EX10u-3
		無キャノピ仕様
機械質量	kg	980
機体質量	kg	780
標準バケット容量	m ³	0.022 [ミニ従来表示 0.03]
標準バケット幅	mm	370
旋回速度	min ⁻¹ (rpm)	8.3 (8.3)
走行速度	km/h	4.0 / 2.0
登坂能力	度(%)	30 (58)
最大掘削力	kN(kgf)	10.4 (1,060)
最低地上高さ	mm	140
エンジン		
型式		クボタ D722-KA
形式		水冷3気筒過流室式
定格出力	kW/min ⁻¹ (PS/rpm)	7.4 / 2,050 (10.2 / 2,050)
油圧装置		
油圧ポンプ形式		歯車式 × 2, 歯車式 × 1 (操作用)
主リリーフ弁セット圧	MPa(kgf/cm ²)	17.7 (180)
旋回油圧モータ形式		内接歯車式 × 1
走行油圧モータ形式		内接歯車式 × 2
フロント		
ブームスイング角度 左 / 右	度	55 / 55
足回り		
標準シュー幅	mm	180 (ゴムシュー)
接地圧	kPa(kgf/cm ²)	24.5 (0.25)
油類の容量		
燃料タンク	L	12.0
作動油タンク	L	14.4 (基準レベル 12.5)

注 単位は、国際単位系(SI)による表示です。()内は、従来の単位表示を参考値として併記しました。
標準バケット容量と最大掘削力は新JIS表示です。

日立建機株式会社

東京都文京区後楽2-5-1 〒112-8563
営業統括本部 ☎ 03)3830-8040
URL: <http://www.hitachi-kenki.co.jp>

カタログに記載した内容は、予告なく変更することがあります。
掲載写真は、販売仕様と一部異なる場合があります。
機械を離れるときは、必ず作業装置を接地させるなど、安全に心掛けてください。
機体質量3トン未満の建設機械の運転には「車両系建設機械の運転業務に係る特別教育」の受講が、機体質量3トン以上と同一の建設機械の運転に必要な「車両系建設機械運転技能講習終了証」の取得が必要です。
運転資格の詳細については、下記教習所へお問い合わせください。

資格取得のご相談は、株 日立建機教習センタの各教習所へ

教習センタ TEL. 048-931-0121 神奈川 TEL. 042-730-6716
北海道 TEL. 0133-64-6388 山梨 TEL. 0120-493-160
宮城 TEL. 022-364-6143 愛知 TEL. 0564-57-7123
埼玉 TEL. 048-931-0121 京都 TEL. 075-957-4944
茨城 TEL. 029-828-2370 岡山 TEL. 086-464-5411
水戸 TEL. 029-352-0285 福岡 TEL. 092-963-3634
群馬 TEL. 027-230-5311

主要装備品

基本装備 オプション

	EX10u-3
フロント	
標準ブーム(1.45m)	
標準アーム(0.89m)	
0.022m ³ バケット	
足回り	
可変脚式クローラ	
可変式ブレード	
180mmゴムシュー	
運転席	
ロックレバー	
操作レバー	
油圧パイロット式操作レバー	
Aパターン(JIS方式)	
2Wayマルチレバー	
その他	
走行2速切替え	
本体丸つりフック	
エキストラ(ブレーカなど)配管	

各種バケット

	容量 m ³	バケット幅 mm
バックホウバケット	0.024	400[380]
	0.022	370[350]
	0.018	320[300]

注 []内はサイドカッタを除いた時の参考値です。



正しい操作と、周囲への思いやりは、安全作業の第一歩です。
ご使用前に、必ず「取扱説明書」をよく読み、正しくお使いください。

お問い合わせは...