

# HITACHI

Reliable solutions

ZAXIS-5 シリーズ

NETIS 登録

国土交通省新技術登録システム  
省エネ油圧システムTRIAS搭載油圧ショベル  
登録番号CG-130004

## ZAXIS240

特定特殊自動車排出ガス2011年基準適合車



### 油圧ショベル

- 型式：ZX240-5B / ZX240LC-5B / ZX250H-5B / ZX250LCH-5B / ZX250K-5B / ZX250LCK-5B
- エンジン定格出力：132 kW (180 PS)
- 運転質量：ZX240-5B : 23,800 kg / ZX240LC-5B : 24,200 kg  
ZX250H-5B : 25,100 kg / ZX250LCH-5B : 25,700 kg  
ZX250K-5B : 25,300 kg / ZX250LCK-5B : 25,800 kg
- バケット容量 新JIS : 0.80 - 1.40 m<sup>3</sup>

# Low fuel. Good feel.

エコノミーな燃費で、ファーストクラスの心地よさ。

低燃費\*ながら、パワフルでよく働き、運転することが心地よいショベル。

新型ZAXISは、そんなショベルをめざしました。

新技術「<sup>トリアス</sup>TRIAS」省エネ油圧システム<sup>トリアス</sup>がもたらす、  
うれしい低燃費性能と優れた生産性。

そして、さまざまな現場で迅速に活躍することができるアタッチメントへの対応力。

充実した装備と快適性に優れたキャブに乗り込み、一体となって操れる心地よさ。

サポートでは新しいサポートプログラム「ConSite」が登場。

機械の性能からアフターサービスまで、

正統進化した新型ZAXISを体感してください。

\* 詳細は、P4-5 を参照してください。



# ZAXIS Empower your Vision.

総合性能の飛躍的な進化を遂げたZAXISは、皆様の身近な環境を創造し、豊かな未来を拓きます。



特定特殊自動車  
排出ガス2011年基準  
適合車



国土交通省  
超低騒音型建設機械  
指定機



# 低燃費&パワフル掘削で、 よりZAXISらしく…

新型ZAXISは、低燃費でよく働き、運転することが心地よいショベルに仕上がりました。  
低燃費にするだけのありふれたショベルではなく、  
ZAXISは、特別な存在としてこれまで以上に、使いやすく頼もしくなりました。

☆☆☆  
2020年燃費基準達成率  
100%以上

本機は、2020年燃費基準をクリアしています。  
なお、国土交通省が定める型式認定は、2014年排出  
ガス基準適合車が対象となるため、本機は認定対象  
外車両です。

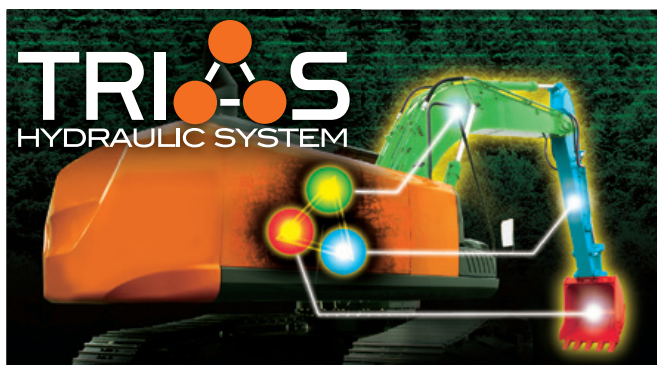
## 燃料消費量

(当社測定方法による対ZX240-3 Pモード比)

PWRモード **10%**低減  
ECOモード **18%**低減

## トリアス 「TRIAS」省エネ油圧システム

「TRIAS」では新技術の3ポンプ3コントロールバルブ式を採用しました。ポンプとバルブを増やしたことで、大容量でありながら微細な出力調整が可能になりました。パワーが必要なときには、大容量ポンプをフルに使ってスピーディに、軽作業のときは低燃費にと…。ハイパフォーマンスと低燃費の両立を叶えた、TRIASシステムはZAXISの新時代を築いていきます。



## パワーディギング時の掘削力を、さらにパワーアップ

最大掘削力が従来機より大幅にアップしました。パワーディギング時と通常時の掘削力の差が10%となり、もう少し力が必要な際に大きな掘削力が体感できます。

最大掘削力 (パワーディギング時、対ZX240-3比)

●アーム**5%**アップ ●バケット**4%**アップ

## オートパワーリフト強化

バケットいっぱいの重い土砂を持ち上げる際に、自動的にリフト力をアップする機構を4%\*強化しました。

\*数値は、対従来機ZX240-3との比較値です。

## 旋回トルク強化

旋回トルクを5%\*アップし、旋回押し付け作業を行いやすくしました。

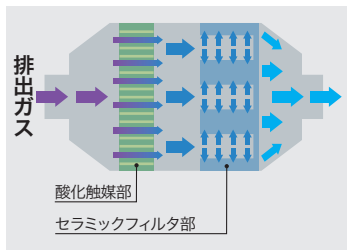
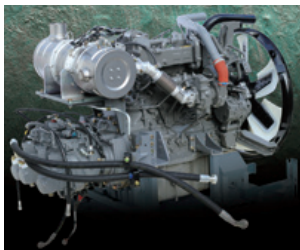
\*数値は、対従来機ZX240-3との比較値です。



# 低燃費・生産性

## 新世代クリーンエンジン搭載

クリーンな排出ガスと低燃費化を両立した新エンジンは、特定特殊自動車排出ガス2011年基準に適合します。新型エンジンは「マフラフィルタ」に代表される排出ガス浄化装置を備えPM（粒子状物質）を捕集します。さらに「可変式ターボチャージャー」を新採用し、NOxの低減を図りました。「クールドEGR」、「共通レール式燃料噴射システム」、「アイソクロナス制御」を従来機より受け継いでいます。



マフラフィルタ

### ●マフラフィルタ

エンジンから排出されたPMを除去するための濾過装置です。マフラ内にセラミックフィルタが装備されPMを捕集します。溜まったPMはマフラフィルタ内で再燃焼され、セラミックフィルタは再燃焼により再生されます。

### ●可変式ターボチャージャー

可変式ターボチャージャーは、エンジンの全回転域で最適な過給圧を発生させます。これにより最適な燃焼をもたらし、低燃費化とNOxおよびPM低減に貢献します。

### ●オートアイドルストップ機能を搭載

ロックレバーを上げた状態で任意設定した時間になるとエンジンが停止します。

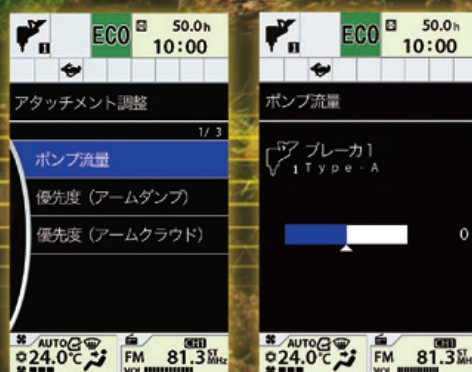
# アタッチメント対応力強化で、 さらにZAXISらしく…

新型ZAXISは、3ポンプ 3コントロールバルブ式を採用した「TRIAS」システムにより、アタッチメント対応力が強化し、どんな現場でもスピーディに対応できる実用性を兼ね備えました。

ZAXISは特別な存在として、これまで以上に使いやすく頼もしくなりました。

新型ZAXISはここが強化!

マルチモニタで設定がスピーディに  
2つの予備バルブが便利



## アタッチメント切替えを、よりスピーディに

保有しているアタッチメントの情報をマルチモニタに登録することができます。各アタッチメントの設定登録が11通り可能で、それぞれに登録名を付けられます。これらの情報をマルチモニタに登録しておくことで、スピーディなアタッチメント切替え作業が可能で

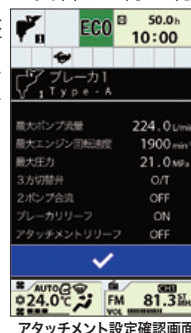
## 2つの予備バルブを標準装備

「TRIAS」システムにより、予備バルブを2つ用意しました。ツーピースブームなどに利用できます。ただし、流量の少ないアタッチメントの利用は、追加ポンプと追加バルブが必要です。



## 予備バルブの調整機構

予備バルブは流量と圧力の調整が可能です。流量調整はマルチモニタで簡単に行うことができます。圧力設定は、設定圧力が低い圧砕機やブレードなどのアタッチメントを装着する際に行います。ただし、圧力の調整は別途設定などが必要のため、最寄りの販売会社へご相談ください。



アタッチメント設定確認画面

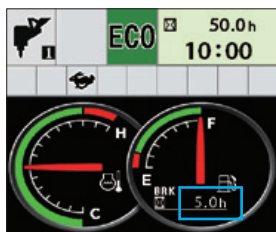


# アタッチメント対応強化

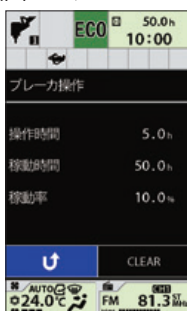
※写真は、オプション品を含んでいます。

## ブレーカアワーメータを標準装備

マルチモニタ内にブレーカアワーメータを表示。通常のアワーメータとは別にする事で、作動油やフィルタ交換の判断基準になります。また、マルチモニタの「ブレーカ操作」画面では、ブレーカの稼働時間と稼働率も確認することができます。



ブレーカアワーメータ



ブレーカ操作画面



# クオリティを追求して、 ますますZAXISらしく…

上質なキャブ空間に身を置き操作レバーを握ったとき、クオリティの高さが満喫いただけます。  
美しいコンソールデザイン、斬新なマルチモニタシステム、機能性に満ちたスイッチの配置。  
ZAXISは、特別な存在としてこれまで以上に、上質かつ快適になりました。

## 快適性・安全性

### Multi Monitor

#### より使い易く、多機能になった新マルチモニタシステム

新マルチモニタシステムは、7インチの高繊細カラーモニタと操作系にマルチファンクションコントローラを採用しました。

このシステムは、機械の状態を確認する水温計、「燃料計」、「作業モード」、「フルオートエアコン」、「FM/AM ラジオ」、「後方モニタ」、「メンテナンスサポート」「アタッチメント流量調整」などを一括してコントロールできるシステムです。メニュー切替は右操作レバーの側にあるマルチファンクションコントローラを左右に回す・押す動作で、作動状態をモニタで確認しながら選択操作ができます。また、新しい後方モニタは、常時後方を映し出すことができ、とても便利になりました。







広いドアスペース

視界を妨げにくいマルチモニタ

## 快適性と安全性の両立「CRES V キャブ」

### より広く快適な作業空間へ

毎日使うマシンだからこそ快適に。新型ZAXISのキャブは、より広く新設計しました。キャブに乗り込む際に、その広さを体感できます。とても広い乗降スペースは、ドアピラーを70 mm 後方へ移動することによって生まれました。しかも、ドア窓の面積も広がり、シートに座るとワイドな視界が得られます。スマートに生まれ変わったコンソールは、足元が広く使用できるようデザインしました。新しいLEDルームランプは、ドアの開閉連動機構を採用し、夜間の乗降時の頼りになります。作業灯はディレイ機構を搭載し、エンジン停止後30秒間点灯するなど、夜間の親切装備も充実しています。キャブ内騒音も従来機に比べて静かになりました。新しいキャブは、広い空間と静かな環境で、心地よい操作環境を提供します。

### 操作性の追求と快適装備

スイッチパネルは、右操作レバーの周りに集中配置され、操作性を最優先に考えた、使い勝手の良いレイアウトになっています。フルオートエアコンの吹き出し口は、お好みの位置に向きを変えることができます。また、オーディオシステムは、FM/AM ラジオに加え、AUX入力により、携帯音楽プレーヤを接続できます。お好みの音楽とともに休憩時間を楽しく過ごせます。

### オペレータを保護するROPS対応\* キャブ

CRES V キャブは、転倒時保護構造ROPS 規格 (ISO12117-2 : 2008) や労働安全衛生法ヘッドガード基準に適合したキャブを採用しました。

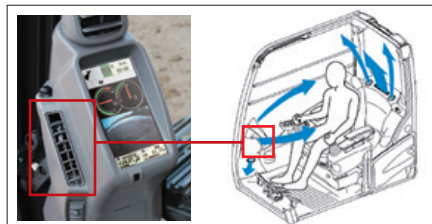
\* 機種によっては、ROPS規格に適合しない場合があります。



CRES V キャブ



スイッチパネル



優しい風を与える新エアコン吹き出し口



AUX入力とプレーヤ格納ポケット  
※写真の携帯音楽プレーヤは、付属しません。



ホット&クール機能付き  
ドリンクホルダ



ドア連動のLEDルームランプ

# 優れた整備性と耐久性で、 もっとZAXISらしく…

優れた耐久性はもちろんのこと、スピーディに点検・整備作業をし、  
休車を短くすること、新型ZAXISはこれらを簡単にできるように  
便利な機構を用意しました。ZAXISは、特別な存在として  
これまで以上に、使いやすく便利になりました。

## 整備性・耐久性

### 清掃が便利になったラジエータ回り

#### ワンタッチ脱着の防塵ネット

ラジエータの前面に、防塵ネットを装備しホコリが直接ラジエータに付着するのを軽減しました。防塵ネットは、ワンタッチで取り外せるので、清掃も便利です。

#### 開閉式のエアコンコンデンサ

エアコンコンデンサも開閉することができ、裏側のラジエータの清掃が可能です。

#### 裏側もきれいにできる清掃窓

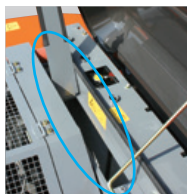
ラジエータ裏面上部にワンタッチで開く清掃窓を用意しました。エアブローを使用して清掃することができます。



防塵ネット



開閉式エアコンコンデンサ



ラジエータ清掃窓

### より便利に集中メンテナンス

#### 地上からアクセスできる点検個所

各種フィルタを集中配置し、地上から整備しやすくしました。



1 エアクリーナ 2 エンジンオイルフィルタ 3 パイロットフィルタ 4 燃料プレフィルタ  
5 燃料メインフィルタ

#### 運転席でチェックできる エンジンオイルレベル

マルチモニターでエンジンオイルレベルのチェックを行うことができます。



緑 ▶ OK 赤 ▶ NG

エンジンオイルレベルマーク



※写真は、オプションのウォータセパレータを装備しています。

## 屈強な機体を支える足回りを強化

新型ZAXISは、堅牢性の要である足回りを大幅に強化しました。

- **一体構造の新型トラックアジャスタ**  
フロントアイドラとアジャスタシリンダを一体構造化し、耐久性を向上しました。
- **Xビームフレームの強化**  
一枚板の曲げ構造で、定評のあるXビームフレームを大型化しました。
- **走行モータブラケットの強化**  
溶接方法を改良することで、強度を約40%向上しました。



トラックアジャスタ



Xビームフレーム

## 耐久性と維持管理に優れたフロント

新型フロントは、はめ合い精度を高めガタを低減しました。さらに、各個所の耐久性を高め、長寿命化を実現しました。

- **耐久性の高いフロント連結部**  
アーム先端とバケットの連結部の接触面にWC（タングステン/カーバイド）溶射を施し、接触面の摩耗を大幅に低減します。また、定評のあるHNブッシュを改良し、潤滑性能をさらに高めました。
- **新たにブッシュを採用**  
ブームフート部取付けブラケット（フレーム側）とブーム先端部ブラケットにもブッシュを取付け、耐久性を向上させました。
- **耐摩耗性をアップした強化樹脂製のスラストプレート**  
板厚をアップし耐久性を高めました。フロント連結部に装備、鳴き防止に貢献します。



新型HNブッシュ：アーム、ブーム部



WC溶射



ブームフート部

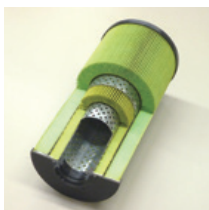


強化樹脂製スラストプレート

## 信頼性をさらに高めた燃料管理

### 二層式燃料メインフィルタ

燃料フィルタは、プレフィルタとメインフィルタを装備。メインフィルタは、エレメントが内側にもある二層式を採用し、優れた濾過性能によりエンジンを保護します。



### 内部の清掃がやり易くなった燃料タンク

燃料タンクに清掃用のカバーを付け、タンク内部の掃除が簡単にできるようになりました。また、水抜き作業も、ドレンコックをアクセスしやすい場所に設置したことで、簡単に作業ができます。



タンク内部清掃用カバー

### 高性能ウォータセパレータ (オプション)

燃料内の水分を捕集するフィルタ式高性能ウォータセパレータです。バイオ燃料5%にも対応しています。



# 機械を見守るパートナーとして。

皆さまの声に応じて生まれた、日立建機の「ConSite (コンサイト)」。  
世界中の建設機械一台一台をしっかり見守り、さまざまな側面から現場の思いをサポート。機械を「あなたにとってベストの機械」に近づけていくサービスです。

- ✓ 従来機より拡大した保証期間
- ✓ 充実のサポート体制で、トラブルにもすばやく対応

## 標準保証

- ✓ 機械を自分仕様に
- ✓ 燃費向上・作業効率アップ

## チューニング

# ConSite

Consolidated Solution for Construction Sites

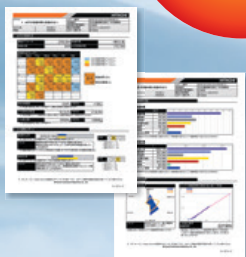
## 延長保証

- ✓ 機械稼働をロングサポート
- ✓ パワートレインの延長保証

## メンテナンス

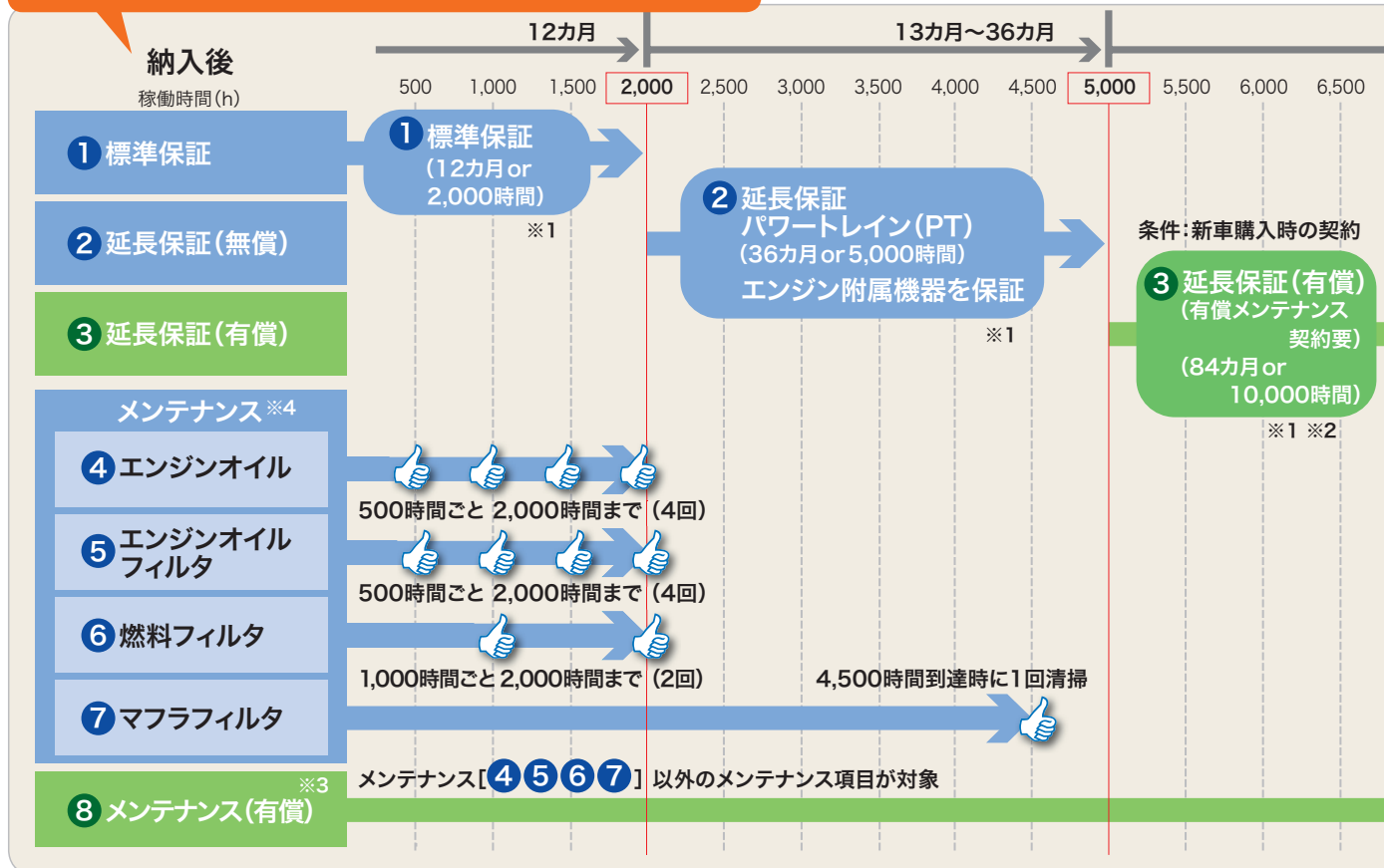
- ✓ 無償メンテナンス
- ✓ 修理コスト・ダウンタイム低減
- ✓ 経済的なメンテナンス契約

## データレポート



- ✓ 稼働状況の把握
- ✓ 機械の安定・長期稼働
- ✓ 燃費向上・作業効率アップ

# 新車保証・メンテナンスプログラム



※1 日立建機純正部品を使用した適切なメンテナンスを実施する事で各保証が付帯されます。  
 ※2 有償延長保証を購入頂く場合、有償メンテナンス契約 (VALUE PACK Five) のご加入が必要となります。  
 ※3 有償メンテナンス契約は機種、内容により金額が異なります。詳しくは最寄の営業所・代理店にお問合せください。  
 ※4 機械の性能を維持する為には上記メンテナンス項目以外に取扱説明書に記載されている項目の実施が必要です。また、レンタル機は④⑤⑥を除くメニューとなります。

## 1 標準保証

消耗品以外の箇所です製品不具合による故障が発生した場合、無償で保証いたします。  
 ※1年(12カ月)または2,000時間のいずれか先に達するまでの期間とします。  
 ※保証の範囲については別途規定の範囲とします。

## 4 5 6 7 メンテナンス

エンジンオイル、エンジンオイルフィルタを対象に、稼働500時間ごとに4回、2,000時間まで、燃料フィルタを対象に、稼働1,000時間ごとに2回、2,000時間まで、無償メンテナンスを行います。また、マフラフィルタは、4,500時間到達時に無償で清掃します。  
 ※レンタル機は④⑤⑥を除くメニューとなります。

## 8 メンテナンス(有償)

建設機械を知り尽くしたプロのメカニックがメンテナンスの実施と稼働のサポートを行うことで稼働率を高めることができます。お客様のニーズに合わせたプランを選択いただき、経済的なメンテナンスが可能です。

## 2 延長保証

パワートレイン (ポンプ、モータ、コントロールバルブなどの主要コンポーネント) およびエンジン付属機器は、3年(36カ月)または5,000時間まで保証します。

## 3 延長保証(有償)

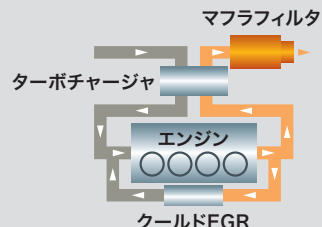
パワートレインおよびエンジン付属機器を対象として、7年(84カ月)または10,000時間までの保証を有償にて提供します。

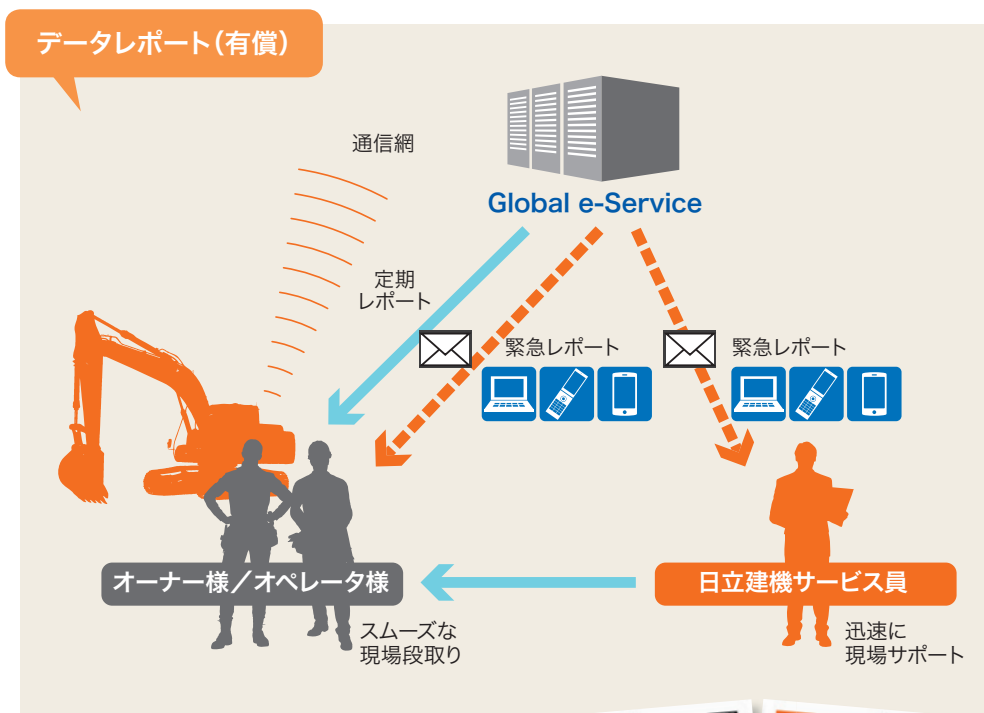
■最適なプランが選べる『VALUE PACK Five』  
 メンテナンス・作業・検査の組合せにより、お客様にあったプランをご用意



## ZAXIS 5型シリーズのエンジンには、スーパーワイド DH-2が必要です

厳しい排ガス規制に対応するため、エンジンは各メーカーによって独自のシステムが採用されています。日立建機のZAXIS 5型シリーズはクールド EGR およびマフラフィルタを採用しており、それらにマッチする性能のエンジンオイルが必要となります。ZAXIS 5型シリーズのエンジン性能を最大限発揮するために、日立純正スーパーワイド DH-2を必ずご使用ください。





#### ◆ 定期レポート

一台ごとの機械稼働状況を定期的にレポートします。

- 配信タイミング……毎月月初(前月情報)
- レポート内容……機械稼働状況、ECO 運転、部位別稼働時間、推定稼働時間、ラジエータ水温・作動油温度の説明など



#### ◆ 緊急レポート

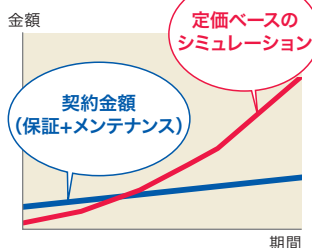
機械に装着されたセンサーから緊急性のあるアラームが発報された際に、アラーム内容をタイムリーにメールでレポートします。パソコン、携帯電話、スマートフォンで受信できます(通信形態はeメール)。

- 配信タイミング……都度(アラーム発生時)
- レポート内容……マシンダウンにつながるアラーム(エンジン出力ダウン)など

#### ■ 定期レポート項目

稼働状況レポート	操作時間
	燃費
	CO <sub>2</sub> 排出量
	吸気温度
	作動油温度
	ラジエータ水温

#### ■ 定期メンテナンス契約プランによるコスト削減(イメージ)



#### チューニング(有償)

お客様の要望に合わせて、機械にチューニングを施します。パワーモードスイッチで選択可能なPWRモードとECOモードを、あらかじめ設定された各チューニングポイントに設定します。

- 設定方法……当社サービス員にて機械のチューニング設定

特定  
自主検査



# 「Global e-Service」に加えて、 新しいサポートプログラム「ConSite」をご提案しています。

## Global e-Service Owner's Site

機械の稼働状況・保守をインターネットで一括管理。

### ■機械情報を活用した、リモートメンテナンス管理

機械の位置情報やメンテナンス情報を携帯電話通信網を利用して収集し、インターネット経由でお客様へご提供します。日立建機と代理店による迅速で的確なサービスにより、機械の予防保全とおお客様の機械管理をサポートいたします。

#### ●位置情報

お客様の機械がどこにあるのか地図上で確認できます。



#### ●機械履歴

機械のサービス履歴などが確認できます。



#### ●メンテナンス情報

正確な定期メンテナンスの時期・実施状況が確認できます。



#### ●稼働状況の確認

機械の日々の稼働時間や燃料残量などの情報を確認できます。



インターネット



機械を見守るパートナーとして。

# ConSite

Consolidated Solution for Construction Sites

標準保証

新車納入から一定期間、無償の標準保証でサポート。

延長保証

最長10,000時間にわたる延長保証を提供し、保守費用の削減に貢献。

メンテナンス

建設機械を知り尽くしたプロによるサポートで、トラブルを防止。

データ  
レポート

機械の稼働状況をレポート。また、アラームをメールでお知らせ。

チューニング

ニーズや稼働状況にあわせて、建設機械の設定を最適化。

# Various Versions



## 重掘削仕様機 Hシリーズ

# ZAXIS 250H / ZAXIS 250LCH

### 強化型Bリンク

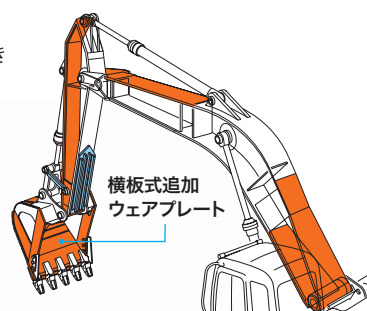
### H強化型バケット

- 板厚アップ
- 横板式追加ウェアプレート
- カuttingエッジ部に補強板追加

### H強化型フロント (H ブーム/H アーム)

- アームヘコミ防止プレートと角材付き

- 板厚アップ
- 強化部



### エアクリーナダブルエレメント

5,900 kg カウンタウエイト  
(0.7 t 増量)



キャブ前面下側ガード

強化型トラックフレーム  
(下フランジ)

強化型  
アイドラブラケット

旋回体アンダカバー (強化型: 6.0 mm)

強化型サイドステップ (ボルト取付式)

強化型トラックガード: 2 個 / 片側

強化型グローサシュー

### その他バリエーション

「つる」「掘る」、  
一台二役の高機能機。

### MLクレーン仕様機

法律で定める構造と安全装置を装備し、JCA規格 (日本クレーン協会) に合致した小型移動式クローラクレーンです。







写真はイメージです。ZX240-5B シリーズ以外の機械も写真に含まれています。

## 解体仕様機 ハイグレードタイプ

# ZAXIS 250K / ZAXIS 250LCK

K強化型アーム  
(上下2面補強、配管座付き)

ツインワイパ

天窓ガラス・ヘッドガード付きキャブ

アタッチメント配管

- アタッチメント基本配管
- ブレーカ用品
- 破砕機共用用品
- 2速切替え用品

強化型Bリンク (解体用)

フック付き缶物Aリンク

強化型  
トラックフレーム  
(下フランジ)

Kブーム  
(標準ブーム + 配管座付き)

高性能フルフローフィルタ  
(目詰まりインジケータ付き)

トラックアンダカバー

K補強バケット

強化型グローサシュー

キャブ前面下側ガード

パイロットアキュムレータ

6,200 kg カウンタウイト  
(1.1 t 増量)

エアクリーナ  
ダブルエレメント

旋回体アンダカバー  
(強化型: 6.0 mm)

強化型サイドステップ (ボルト取付け式)

強化型アイドラブラケット

# SPECIFICATIONS

## 仕様

型式	ZX240-5B ZX240LC-5B 標準タイプ	ZX250H-5B ZX250LCH-5B 重掘削仕様機	ZX250K-5B ZX250LCK-5B 解体仕様機 (ハイグレードタイプ)
運転質量	kg 23,800 / 24,200	25,100 / 25,700	25,300 / 25,800
機体質量	kg 18,100 / 18,600	19,200 / 19,800	19,500 / 20,100
標準バケット容量 新 JIS	m <sup>3</sup> 1.0	1.0 (H 強化)	1.0 (K 強化)
標準シュー幅	mm 600 グローサシュー	600 強化型グローサシュー	
性能			
接地圧	kPa (kgf/cm <sup>2</sup> ) 52 (0.53) / 48 (0.49)	55 (0.56) / 51 (0.52)	
回転速度	min <sup>-1</sup> (rpm)	11.0 (11.0)	
走行速度 高 / 低	km/h	5.5 / 3.4	
登坂能力	% (度)	70 (35)	
最大掘削力 新 JIS			
バケット通常時 / パワーディギング時	kN (kgf)	170 (17,300) / 188 (19,200)	
アーム通常時 / パワーディギング時	kN (kgf)	118 (12,000) / 131 (13,300)	
エンジン			
名称	いすゞ AL-4HK1X		
形式	水冷式 4 気筒直接噴射式 電子制御式		
定格出力	kW/min <sup>-1</sup> (PS/rpm)	132 / 2,000 (180 / 2,000)	
総行程容積	L (cc)	5.193 (5,193)	
油圧装置			
油圧ポンプ形式	可変容量形ピストン式 ×3、歯車式 ×1		
主リリーフ弁セット圧	MPa (kgf/cm <sup>2</sup> )	34.3 (350)	
回転油圧モータ形式	定容量形ピストン式 ×1		
走行油圧モータ形式	可変容量形ピストン式 ×2		
駐車ブレーキ形式	機械式		
油類の容量			
燃料タンク容量 (軽油)	L	510	
作動油タンク容量	L	全量 280 (タンク基準レベル 156)	
エンジンオイル容量	L	27	
排出ガス規制届出情報			
特定特殊自動車の車名及び型式	日立 DCAA		
特定原動機の名称及び型式	いすゞ 4HK1XDLA		

(注)単位は、国際単位系(SI)による表示です。( )内は、従来の単位表示を参考値として併記しました。

## 共通標準装備品

油圧システム	安全装備	キャブ / 室内装備	その他装備
<ul style="list-style-type: none"> <li>・ TRIAS システム</li> <li>・ PWR / ECO モード</li> <li>・ 作業モード (掘削 / アタッチメント)</li> <li>・ オートアイドル</li> <li>・ オートアイドルリングストップ</li> <li>・ パワーディギング</li> <li>・ オートパワーリフト</li> <li>・ 予備バルブ (アタッチメント用)</li> <li>・ ブーム再生システム</li> <li>・ 掘削増速システム</li> <li>・ アーム / バケット高圧時再生キャンセルシステム</li> <li>・ 旋回揺り返し防止弁</li> <li>・ アンチドリフトバルブ</li> </ul>	<ul style="list-style-type: none"> <li>・ CRES V キャブ</li> <li>・ 「ROPS 対応キャブ (ISO12117-2 : 2008 準拠)」</li> <li>・ 「労働安全衛生法ヘッドガード基準適合キャブ」</li> <li>・ 緊急脱出用ハンマ</li> <li>・ エンジン停止スイッチ</li> <li>・ キャブ右側ガード</li> <li>・ 巻き取り式シートベルト</li> <li>・ ロックレバー</li> <li>・ (ニュートラルエンジンスタート機構)</li> <li>・ 走行方向誤認防止マーク (トラックフレーム)</li> <li>・ 左右サイドミラー</li> <li>・ 大型ハンドレール &amp; ステップ</li> <li>・ 滑り止めプレート</li> <li>・ ノンスリップテープ</li> <li>・ ブーム作業灯 (左側)</li> </ul>	<ul style="list-style-type: none"> <li>・ マルチモニタシステム</li> <li>・ 外気導入式加圧フルオートエアコン (ホット &amp; クールボックス付き)</li> <li>・ 回転式ルーバ (デフロスタ)</li> <li>・ ワイパ (可変式間欠、ウォッシュ付き)</li> <li>・ LED ルームライト</li> <li>・ ドリンクホルダ (2ヶ所)</li> <li>・ 灰皿 / シガーライター</li> <li>・ ワンタッチ前窓ロック (解除レバー)</li> <li>・ ダブルスライドシート</li> <li>・ AM-FM ラジオ (2 スピーカタイプ)</li> <li>・ フロアマット</li> <li>・ オーディオ入力 (AUX) ポート</li> </ul>	<ul style="list-style-type: none"> <li>・ 情報コントローラ</li> <li>・ Global e-Service Owner's site (携帯通信ユニット)</li> <li>・ 後方監視カメラ</li> <li>・ 特定特殊自動車排出ガス2011年基準適合エンジン</li> <li>・ 作業灯ディレイ機構</li> <li>・ アルミ製インタークーラ / ラジエータ / オイルクーラ</li> <li>・ 防塵ネット</li> <li>・ 二層式燃料メインフィルタ</li> <li>・ 燃料プレフィルタ</li> <li>・ 強化樹脂製スラストプレート</li> <li>・ アーム先端とバケット連結部WC 溶射</li> <li>・ SC 塗装 (セルフクリーニング塗装)</li> <li>・ 工具箱</li> <li>・ 新HN ブッシュ</li> <li>・ 鉛レス電線</li> <li>・ 付属工具</li> </ul>

■ 仕様パターン

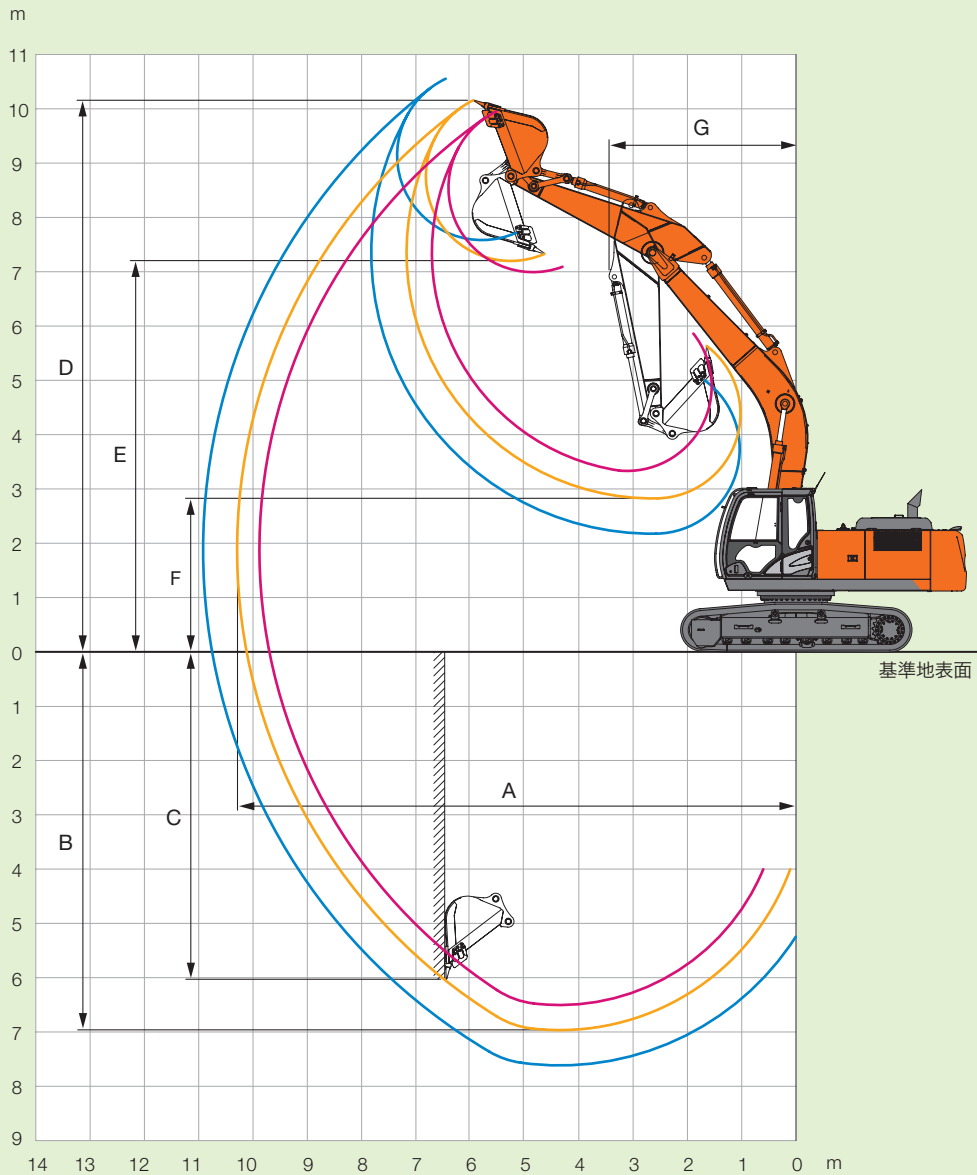
◎：標準装備 ●：オプション ー：設定なし

型式	ZX240-5B ZX240LC-5B 標準タイプ	ZX250H-5B ZX250LCH-5B 重掘削仕様機	ZX250K-5B ZX250LCK-5B 解体仕様機 (ハイグレードタイプ)
ブーム	6.00 m ブーム	◎	◎ (配管座付き)
	6.00 m H ブーム	ー	ー
アーム	2.96 m アーム	◎	ー
	2.50 m アーム	●	ー
	2.50 m アーム (下面、上下面補強)	●	ー
	3.61 m アーム	●	ー
	2.96 m H アーム	ー	◎
	2.96 m アーム (下面、上下面補強)	●	ー
	3.61 m アーム (下面、上下面補強)	●	ー
バケット	1.00 (0.90) m <sup>3</sup> バケット	◎	◎ (フル補強)
	1.00 (0.90) m <sup>3</sup> バケット (Hタイプ)	●	●
	1.00 (0.90) m <sup>3</sup> バケット (Hタイプ、横ピン式)	●	●
	A リンク	◎	◎
	フック付き缶物 A リンク	●	●
	B リンク	◎	ー
	H 用強化型 B リンク	ー	◎
	K 用強化型 B リンク	ー	ー
シュー	600 mm トリプルグローサシュー	◎	ー
	600 mm 強化型トリプルグローサシュー	●	◎
	700 mm トリプルグローサシュー	●	●
	800 mm トリプルグローサシュー	●	●
	900 mm トリプルグローサシュー	●	●
	600 mm ダブルグローサシュー	●	●
	760 mm 三角シュー	●	●
	900 mm 三角シュー	●	●
	600 mm フラットシュー	●	●
	カウンタウエイト	5,900 kg カウンタウエイト (0.7 t 増量)	●
6,200 kg カウンタウエイト (1.1 t 増量)		ー	◎
キャブ	キャブ	◎	◎
	キャブ (K: 前窓ツインワイパ付き / 天窓ワイパ付き)	ー	◎
	キャブ前面上網ガード	●	●
	キャブ前部下網ガード	●	◎
	キャブ天井網ガード	●	◎
	キャブ天井FOPS ガード ISO (OPG) レベルII 適合	●	ー
	キャブ前面上下縦横ガード ISO (OPG) レベルII 適合	●	●
	レインバイザ	●	●
	サンバイザ	●	●
	前窓合わせガラス	●	ー
室内装備	固定シート (布張り)	◎	◎
	メカニカルサスペンションシート (布張り)	●	●
	DC12 V 電源ユニット	●	●
キー	H800 キー	●	●
	電子キーロックシステム	●	●
アタッチメント配管	アタッチメント基本配管	●	◎
	ブレーカ配管 (NPK)	●	ー
	ブレーカ、破碎機共用配管 (NPK)	●	◎
	ブレーカ、破碎機共用配管 (NPK 以外) *1	●	◎
	アシスト配管		
	・電気式操作用品 (アシスト操作用レバー)	●	●
	・油圧式操作用品 (アシスト操作用ペダル)	●	●
・アディショナルポンプ (モータアタッチメント用)	●	●	
・アディショナルポンプ (シリンダアタッチメント用)	●	●	
アタッチメント速度切換え配管 (2 速切換え)	●	◎	
パイロットアクキュムレータ	●	◎	
安全装置	旋回警報装置	●	●
	走行警報装置	●	●
ライト	キャブ上作業灯 (各種)	●	●
	ブーム作業灯 (両側)	●	●
その他	トラックガード (1 個)	◎	◎
	トラックガード (2 個) *2	●	◎
	フルトラックガード *2	●	●
	トラックアンダカバー	●	◎
	強化型サイドステップ	ー	◎
	セレクトバルブ式マルチレバー (4way)	●	●
	燃料給油ポンプ (フィルタ付き)	●	●
	旋回体アンダカバー	◎	ー
	旋回体アンダカバー (強化型: 6.0 mm)	ー	◎
	燃料ウォータセパレータ	●	●
	ウォームアップフィルタ	●	●
	作動油タンク (高性能フィルタ付き)	●	◎
	エアクリーナ (ダブルエレメント)	●	◎
	プレクリーナ付きエアクリーナ	●	●
	衛星通信ユニット	●	●

(注) \*1印は、NPK以外のブレーカ配管の場合もご使用になれます。 \*2印は、後付けはできません。 ・オプション品のご注文の際は納期をご確認ください。

# SPECIFICATIONS

## 作業範囲図



※イラストは、ZX240-5Bです。

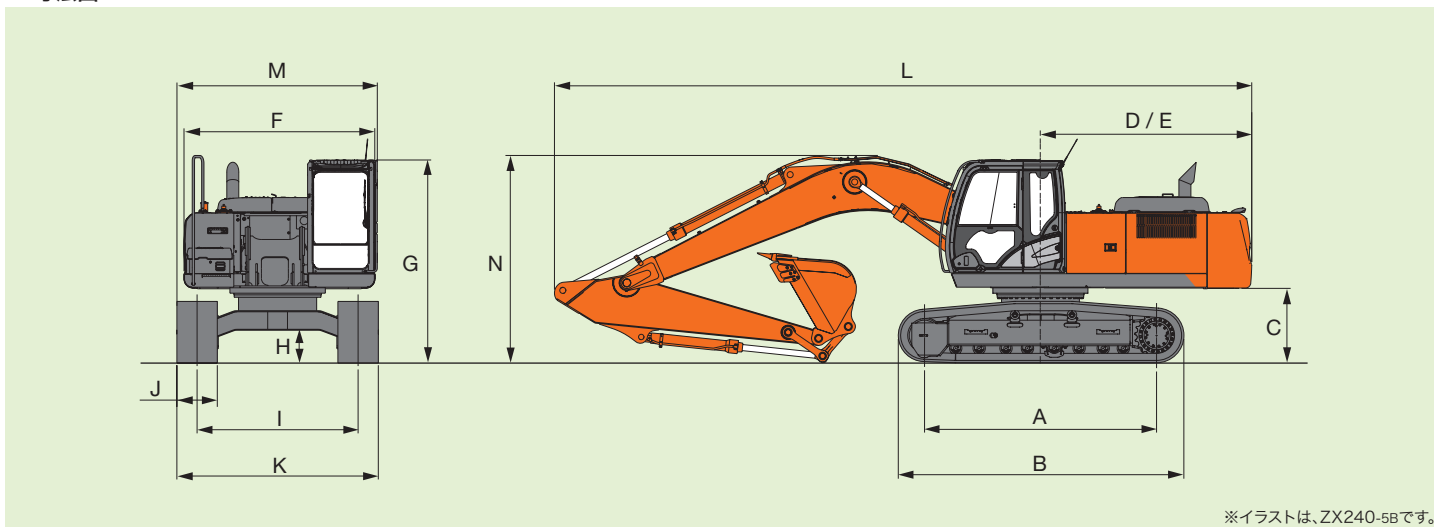
## 作業範囲

単位：mm

型 式	ZX240-5B ZX240LC-5B 標準タイプ			ZX250H-5B ZX250LCH-5B 重掘削仕様機	ZX250K-5B ZX250LCK-5B 解体仕様機 (ハイグレードタイプ)
	ショートアーム 2.50 m	標準アーム 2.96 m	ロングアーム 3.61 m	Hアーム 2.96 m	Kアーム 2.96 m
A 最大掘削半径	9,880	10,290	10,910	10,290	
B 最大掘削深さ	6,500	6,960	7,610	6,960	
*C 最大垂直掘削深さ	5,580	6,030	6,740	6,030	
*D 最大掘削高さ	9,950	10,160	10,560	10,160	
*E 最大ダンプ高さ	6,990	7,200	7,580	7,200	
*F 最小ダンプ高さ	3,330	2,830	2,180	2,830	
G フロント最小旋回半径	3,480	3,440	3,430	3,440	

(注) \*印はシューラグ高さを含みません。

■ 寸法図



※イラストは、ZX240-5Bです。

■ 寸法

単位：mm

型 式	ZX240-5B ZX240LC-5B 標準タイプ	ZX250H-5B ZX250LCH-5B 重掘削仕様機	ZX250K-5B ZX250LCK-5B 解体仕様機 (ハイグレードタイプ)
A タンブラ中心距離		3,460 / 3,850	
B クローラ全長		4,260 / 4,640	
*C 旋回体後部下端高さ		1,080	
D 後端長さ		3,140	
E 後端旋回半径		3,140	
F 旋回体全幅		2,870	
G キャブ高さ	3,010		3,140
*H 最低地上高		460	
I トラックゲージ幅		2,390 / 2,590	
J シュー幅		600	
K クローラ全幅		2,990 / 3,190	
L 全長		10,360	
M 全幅		2,990 / 3,190	
N 全高	3,080		3,140

〈注〉\*印はシューラグ高さを含みません。・各仕様の標準装備品装着時の値です。

■ 各種バケット

◎：一般掘削 ○：軽掘削 □：積込作業用 ●：岩掘削用 ×：使用不可

	容量 m <sup>3</sup>		幅 mm		爪数	ZX240-5B ZX240LC-5B 標準タイプ			ZX250H-5B ZX250LCH-5B 重掘削仕様機	ZX250K-5B ZX250LCK-5B 解体仕様機 (ハイグレードタイプ)
	山積 新JIS (旧JIS)	平積	サイドカッタ 無し	サイドカッタ 含む		本	ショートアーム 2.50 m	標準アーム 2.96 m	ロングアーム 3.61 m	Hアーム 2.96 m
バケット	0.80 (0.70)	0.60	950	1,080	5	◎	◎	◎	◎	◎
	1.00 (0.90)	0.73	1,130	1,260	5	◎	標準◎	○/◎	◎	◎
	1.10 (1.00)	0.79	1,220	1,350	5	○	○	□/○	○	○
	1.25 (1.10)	0.89	1,360	1,490	5	○	○	×/□	○	○
	1.40 (1.20)	0.99	1,500	1,630	5	□	×	×	×	×
バケット補強付き	1.00 (0.90) *1	0.73	1,130	1,260	5	◎	◎	○/◎	◎	標準◎
	1.10 (1.00)	0.79	1,220	1,350	5	○	○	□/○	○	○
	1.00 (0.90) *2	0.73	1,140	1,270	5	◎	◎	○/◎	標準◎	◎
	1.00 (0.90) *2*3	0.73	1,140	1,270	5	◎	◎	○/◎	◎	◎
岩用バケット	0.92 (0.80)	0.68	1,130	1,180	5	●	●	×	●	×
リッパバケット	0.80 (0.70)	-	1,000	-	3	●	●	×	●	×
1本爪リッパ	-	-	-	-	1	●	●	×	●	×

〈注〉\*1印は、K補強型バケット \*2印は、H強化型バケット \*3印は、横ピンタイプ

建設機械の販売・レンタル・サービスなら…

### 日立建機日本株式会社

<http://www.hitachi-kenki.co.jp/>

建設機械・運搬機械および環境関連製品などの販売・レンタル・サービスを行っています。

また、汎用油圧機器・再生部品販売・油圧パワーユニットなど、建設機械以外にも幅広い製品を取り扱っています。

中古建設機械のオークションなら…

### 日立建機トレーディング株式会社

<http://hcmtrade.com/jp/>

中古建設機械のオークション定期開催を通じ、お客様がご売却を検討されている大切な建設機械の海外取引のお手伝いや、建機グッズの販売などを行っています。

クレーンの販売・サービスなら…

### 日立住友重機械建機クレーン株式会社

<http://www.hsc-crane.com/j/>

クローラクレーン・基礎機械・トラック（ホイール）クレーンなどの製造・販売・サービスを行っています。

リース・ファイナンスなら…

### 日立建機リーシング株式会社

<http://www2.hitachi-kenki.co.jp/hcl/>

お客さまのご要望に合わせた建設機械をご購入いただくための、各種ファイナンスプランをご用意。お客さまのさまざまなニーズにお応えするトータルプランをご提案致します。

道路機械の販売・サービスなら…

### 株式会社日立建機カミーノ

<http://www.hitachi-kenki.co.jp/camino/>

基礎を締め固める振動ローラから、小型ランマまで、さまざまな道路機械の開発から製造・販売・サービスを行っています。

ミニショベルの製造なら…

### 株式会社日立建機ティエラ

<http://www.tiera.co.jp/>

ミニショベル・ミニローダなどを製造しています。

建設機械・運搬機械（フォークリフト）の運転資格取得なら…

### 株式会社日立建機教習センター

<http://www2.hitachi-kenki.co.jp/drive/>

建設機械・産業機械などの運転資格、特殊作業に必要な資格の取得をサポート。

電話・FAX・インターネットで予約可能です。

最寄りの各教習所へお問い合わせください。

北海道	☎0133-64-6388	埼玉	☎048-931-0121
旭川	☎0166-40-0538	神奈川	☎042-730-6716
宮城	☎022-364-6143	山梨	☎055-284-3561
茨城	☎029-828-2370	愛知	☎0564-57-7123
水戸	☎029-352-0285	京都	☎075-957-4944
栃木	☎0282-82-8508	岡山	☎086-464-5411
群馬	☎027-230-5311	福岡	☎092-963-3634

私たちは、お客様の要望に合わせたソリューションと製品をご提供し、  
健やかな未来へとつづく架け橋を創造します。

## 日立建機株式会社

東京都文京区後楽 2-5-1 〒112-8563

営業本部 ☎(03)3830-8040

URL : <http://www.hitachi-kenki.co.jp>

## 日立建機日本株式会社

埼玉県草加市弁天 5-33-25 〒340-0004

販売本部 ☎(048)935-2111



正しい操作と、周囲への思いやりは、安全作業の第一歩です。  
ご使用前に、必ず「取扱説明書」をよく読み、正しくお使いください。

お問い合わせは…

- カタログに記載した内容は、予告なく変更することがあります。
- 掲載写真は、オプション品を含んでいます。また、販売仕様と一部異なる場合があります。
- 機体質量3トン以上のバケットを装着した建設機械の運転には「車両系建設機械（整地・運搬・積み込み用・掘削用）運転技能講習修了証」の取得、機体質量3トン未満には「車両系建設機械（整地・運搬・積み込み用・掘削用）運転特別教育」の受講が必要です。
- 機体質量3トン以上のブレーカ、鉄骨切断機（鉄骨切断機、コンクリート圧砕機、解体用つかみ機）の運転には、「車両系建設機械（解体用）運転技能講習修了証」の取得、機体質量3トン未満には「車両系建設機械（解体用）運転特別教育」の受講が必要です。（平成25年7月1日、労働安全衛生規則改正による）
- 「ZAXIS」は、日立建機（株）の登録商標です。