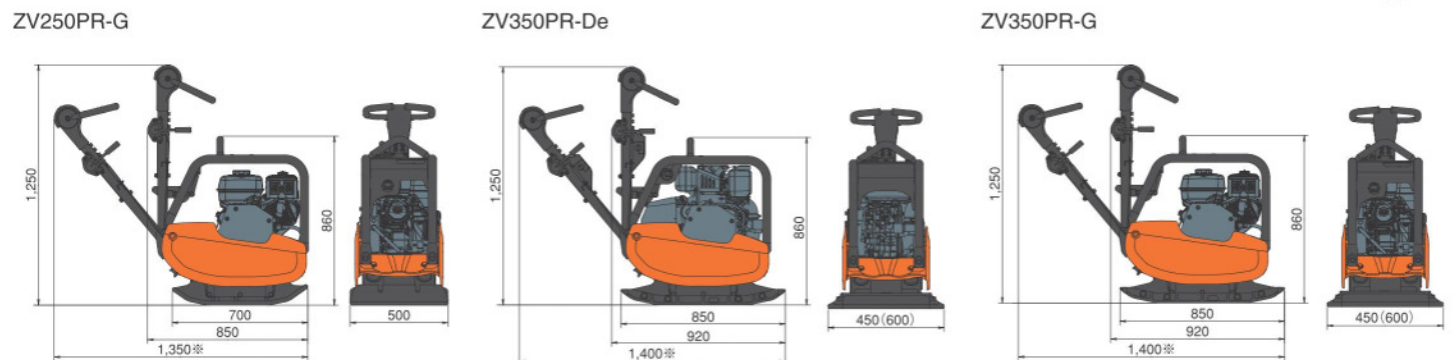


■ 寸法図



ZV350PR-De、ZV350PR-Gの図はエクステンションプレート装着時の図です。
 ()内は、エクステンションプレート装着時の数値です。
 ※操作ポール角度50°とした場合の値。

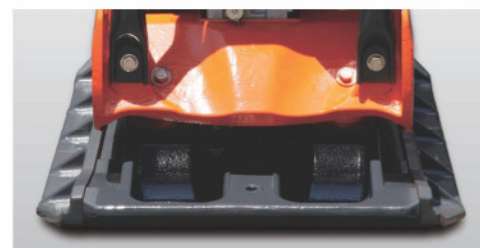
■ 仕様

型式	ZV250PR-G	ZV350PR-De	ZV350PR-G	
機械質量	kg	270	350	315
エンジン				
メーカー	ホンダ	ヤンマー	ホンダ	
型式	GX240	L70V	GX270	
燃料	ガソリン	軽油	ガソリン	
定格出力*1	kW/min ⁻¹	4.6/3,600	4.3/3,600	5.1/3,600
始動方式	リコイル式	リコイル式+セル式	リコイル式	
走行速度*2	m/min	25	25	25
振動数	Hz (vpm)	70 (4,200)	70 (4,200)	70 (4,200)
起振力	kN (kgf)	38 (3,880)	46 (4,690)	46 (4,690)
燃料タンク容量	L	5.3	3.3	5.3

※1 エンジン単体での性能値。
 ※2 当社測定基準による。
 <注>単位は、国際単位系 (SI) による表示です。

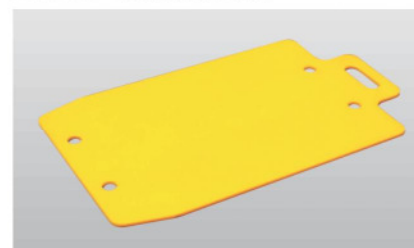
■ オプション

● エクステンションプレート (ZV350PR-De、ZV350PR-G)



転圧幅を広げます。

● ウレタンマット (ZV250PR-G)



インターロッキングブロック舗装に使用できます。



作業性、操作性、メンテナンス性、耐久性。
 すべてを極めた「ZV-PRシリーズ」登場。



日立建機株式会社

東京都文京区後楽 2-5-1 〒112-8563
 商品開発・建設システム事業部 技術部
 ☎ (03)3830-8101
 URL: <http://www.hitachi-kenki.co.jp>

株式会社日立建機カミーノ

山形県東根市大字若木字七窪 5600-1
 ☎ (0237)48-2611
 埼玉県草加市弁天 5-33-25
 営業本部 ☎ (048)931-2411

資格取得のご相談は(株)日立建機教習センターの教習所へ
 教習センター ☎ (03)5826-5271

お問い合わせは...

KR-JA046

12.09 (DY / KA, GT)

コンパクトなボディに、パワフルな性能。機能美と高品質にこだわった「ZV-PRシリーズ」。

高い作業性 クラス最大級の起振力

※2012年7月1日現在

機械質量 350kgクラス

起振力

ZV350PR-De
ZV350PR-G

46 kN

機械質量 250kgクラス

起振力

ZV250PR-G

38 kN



優れた操作性

前後進ハンドル



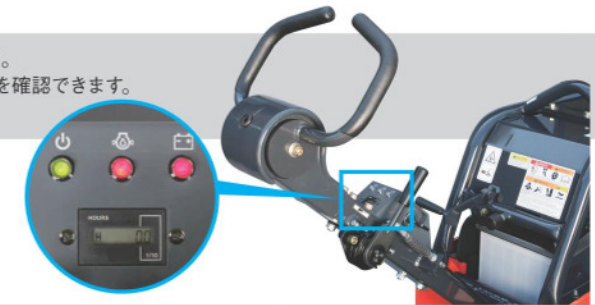
操作ボールロック

操作ボールを垂直に立てると自動的にロックされます。



表示器

操作ボールに、表示器を設置。操作しながらエンジンの状態を確認できます。(ZV350PR-Deのみ)



容易なメンテナンス性・卓越した耐久性

メンテナンス部



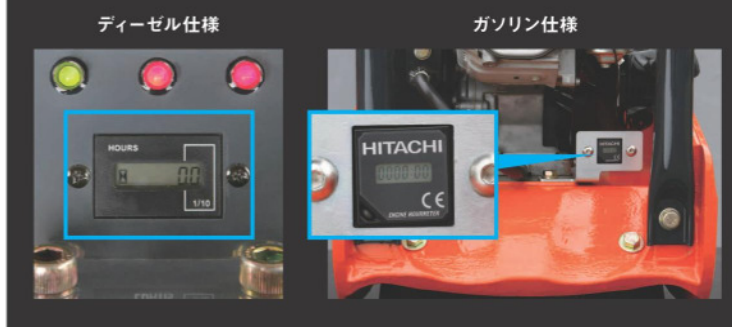
メンテナンス部を機体前部に集中配置。1カ所でメンテナンスできます。

- 1 エンジンオイルドレン
- 2 起振体オイル給油口 (ZV250PR-Gは左側面)
- 3 燃料コック
- 4 プレクリーナ (ZV350PR-Deのみ)
- 5 エンジンオイル給油口
エンジンオイルレバ

※写真はZV350PR-Deです

アワーメータ

全機種にアワーメータを標準装備。メンテナンス管理の目安になります。

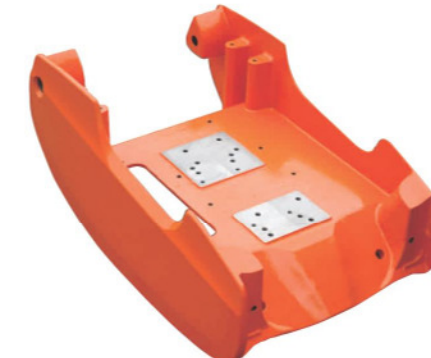


エンジンオイルドレンホース

容易に、エンジンオイル交換ができます。



強固なエンジンフレーム



鋳物製、一体成型のエンジンフレームを採用。高い耐久性と洗練されたフォルムを実現しました。

底板 (ベースプレート)



耐久性に優れた高強度の底板 (ベースプレート)。上面に堆積した土砂を締固め作業の振動で自動的に排出し、清掃を容易にします。