

HITACHI

Reliable solutions

ZAXIS870

特定特殊自動車排出ガス2011年基準適合車



油圧ショベル

- 型式 : ZX870-5B / ZX870LC-5B / ZX870H-5B / ZX870LCH-5B / ZX870R-5B / ZX870LCR-5B
- エンジン定格出力 : 397 kW (540 PS)
- 運転質量 : ZX870-5B : 80,900 kg / ZX870LC-5B : 82,600 kg
ZX870H-5B : 82,300 kg / ZX870LCH-5B : 84,200 kg
ZX870R-5B : 83,900 kg / ZX870LCR-5B : 85,800 kg
- バケット容量 新JIS : 2.9 - 4.5 m³

High production. Good feel.

大作業量で、ファーストクラスの心地よさ。

パワフル、そして運転することが心地よいショベル。

優れた生産性を実現し、耐久性では、重掘削仕様を設定。

さまざまな現場で迅速に活躍することができるアタッチメントへの対応力。

充実した装備と快適性に優れたキャブに乗り込み、

一体となって意のままに操れる心地よさ。

正統進化した新型ZAXISを

体感してください。

ZAXIS Empower your Vision.

総合性能の飛躍的な進化を遂げたZAXISは、皆様の身近な環境を創造し、豊かな未来を拓きます。



指定特殊自動車
排出ガス2011年基準適合車



大作業量で、 よりZAXISらしく…

新型ZAXISは、運転することが心地よく、大作業量をこなす大型ショベルに仕上がりました。ZAXISは、特別な存在としてこれまで以上に、使いやすく頼もしくなりました。



大作業量を実現

新型のH/Pモード vs. 従来機のH/Pモード

作業量が6%アップ

大作業量・生産性

適宜に選べる作業モード

新型ZAXISでは、状況に応じて選べる3種の作業モードを装備しました。それぞれの作業モードを作業現場で使い分けることにより、効率的な作業を可能にします。

●H/Pモード

大作業量に適したモードです。従来機のH/Pモードに比べ、作業量が6%向上しました。作業にかかる時間の低減が図れます。

●PWRモード

作業量と燃費の両立を図ったモードです。従来機のH/Pモードと同等の作業量を確保しています。

●ECOモード

燃費を重視したモードです。従来機のEモードに比べ、燃費を5%低減しました。

HIOS IIIB 油圧システム

新しい油圧システムHIOS IIIBは回路上の無駄を省き効率化を追求。油圧エネルギーを効率的に利用することで燃費を抑えます。さらに、ブーム、アーム、バケット再生システムなどの複合制御により、フロントスピードの高速化を実現。これにより新型ZAXISは、ハイパフォーマンスと省エネルギーの両立により、性能向上を図りました。

新世代クリーンエンジン搭載

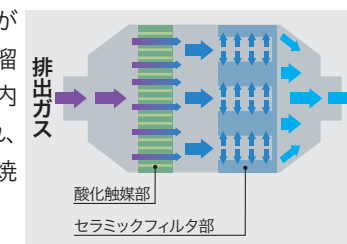
クリーンな排出ガスと低燃費化を両立した新エンジンは、特定特殊自動車排出ガス2011年基準に適合します。

新型エンジンは「マフラフィルタ」に代表される排出ガス浄化装置を備えPM（粒子状物質）を捕集します。さらに「可変式ター

ボチャージャ」を新採用し、NOxの低減を図りました。「クールドEGR」、「コモンレール式燃料噴射システム」、「アイソクロナス制御」を従来機より受け継いでいます。

●マフラフィルタ

エンジンから排出されたPMを除去するための濾過装置です。マフラ内にセラミックフィルタが装備されPMを捕集します。溜まったPMはマフラフィルタ内で独自の技術で再燃焼され、セラミックフィルタは再燃焼により再生されます。



●可変式ターボチャージャ

可変式ターボチャージャは、エンジンの全回転域で最適な過給圧を発生させます。これにより最適な燃焼をもたらし、省燃費化とNOxおよびPM低減に貢献します。

●オートアイドルストップ機能を搭載

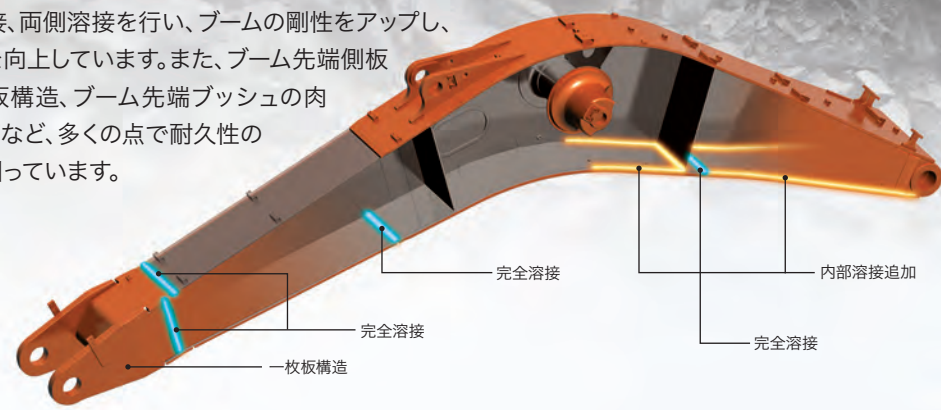
ロックレバーを上げた状態で任意設定した時間になるとエンジンが停止します。

石灰石・碎石専用開発、より強化された Rシリーズ

「耐摩耗鋼材を採用、構造変更によるさらなる強度アップ」
 「耐久性の高いフロント構造および連結部」
 「厳しい足場条件にも耐える強化型足回り」
 お客様のご要望にお応えできる強靱な耐久性を形にしました。

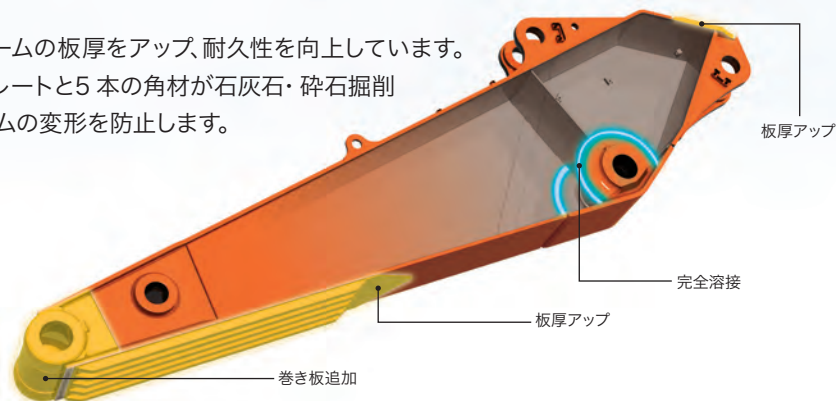
Rブーム

内部溶接、両側溶接を行い、ブームの剛性をアップし、耐久性を向上しています。また、ブーム先端側板の一枚板構造、ブーム先端ブッシュの肉厚アップなど、多くの点で耐久性の向上を図っています。



Rアーム

アームのサイドフレームの板厚をアップ、耐久性を向上しています。アームへこみ防止プレートと5本の角材が石灰石・碎石掘削積込み作業時のアームの変形を防止します。



Rバケット

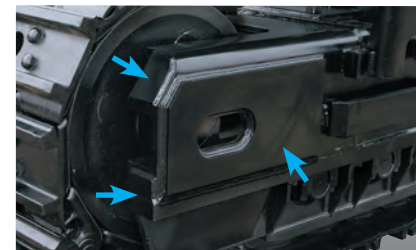
耐摩耗鋼材を採用、構造変更によるさらなる強度アップ

Rバケットは、耐摩耗鋼材、2連式サイドシュラウド・カッティングエッジシュラウドと岩掘削用大型バケット爪の採用で耐久性アップ。横板式ウエアプレートは耐摩耗性に優れ、補修溶接時の溶接性も兼ね備えた1,470 N/mm² (150 kgf/mm²) 級の耐摩耗鋼材を採用しました。張替えなどの補修作業も容易に行えます。また、前側リブの強化や補強リブ追加により、さらに強度を向上しています。



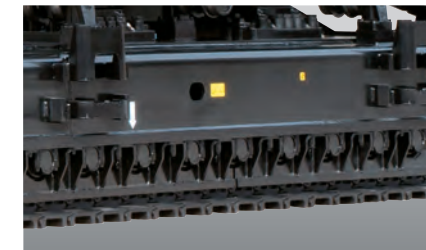
R仕様 強化型アイドラブラケット

頻繁な衝撃でも耐えられるようアイドラ部を強化しています。



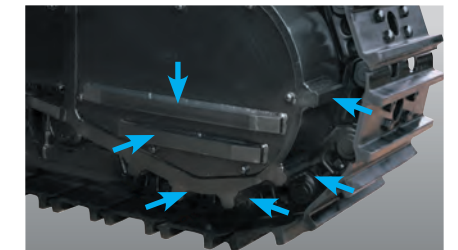
フルトラックガード

転石から下ローラ・リンクを保護し、寿命延長を図ります。



強化型走行モータガード

転石から走行モータを保護し、走行モータの破損防止を図ります。



※標準仕様機 ZAXIS 870LC との比較
 ※青字は、重掘削仕様機 Hシリーズにも装備しています。

アタッチメント対応力強化で、さらにZAXISらしく…

アタッチメント対応力が強化し、どんな現場でもスピーディに対応できる実用性を兼ね備えました。ZAXISは特別な存在として、これまで以上に使いやすく頼もしくなりました。

新型ZAXISはここが強化!

マルチモニタで設定がスピーディに



アタッチメント対応力強化

アタッチメント切替えを、よりスピーディに

マルチモニタから流量の調整を簡単に行うことができます。さらに保有しているアタッチメントの情報をマルチモニタに登録することで、スムーズなアタッチメントの切替えが可能。流量と圧力の登録は、11通りでき、それぞれに登録名を付けられます。

アタッチメントモニタリング機能

マルチモニタは登録されたアタッチメントの設定情報を表示。流量や圧力の設定情報を確認できます。さらに、アタッチメントの稼働状況も確認することができます。



ブレイカアワーメータを標準装備

マルチモニタ内にブレイカアワーメータを表示。通常のアワーメータとは別にする事で、作動油やフィルタ交換の判断基準になります。また、マルチモニタの「ブレイカ操作」画面では、ブレイカの稼働時間と稼働率も確認することができます。



クオリティを追求して、ますますZAXISらしく...

上質なキャブ空間に身を置き操作レバーを握ったとき、クオリティの高さが満喫いただけます。美しいコンソールデザイン、斬新なマルチモニタシステム、機能性に満ちたスイッチの配置。ZAXISは、特別な存在としてこれまで以上に、上質かつ快適になりました。



Multi Monitor

より使い易く、多機能になった新マルチモニタシステム

新マルチモニタシステムは、7インチの高繊細カラーモニタと操作系にロータリスイッチを採用しました。このシステムは、機械の状態を確認する「水温計」、「燃料計」、「作業モード」、「フルオートエアコン」、「FM/AM ラジオ」、「後方モニタ」、「メンテナンスサポート」、「アタッチメント流量調整」などを一括してコントロールできるシステムです。メニュー切替えは右操作レバーの側にあるロータリスイッチを左右に回す・押す動作で、作動状態をモニタで確認しながら選択操作ができます。また、新しい後方モニタは、常時後方を映し出すことができ、とても便利になりました。



快適性



広いドアスペース

視界を妨げにくいマルチモニタ



快適性に優れた「CRES V キャブ」

より広く快適な作業空間へ

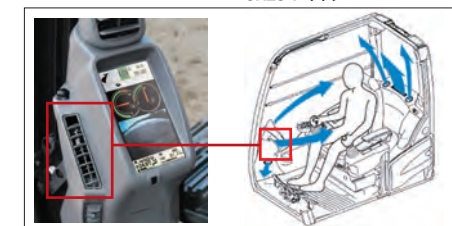
毎日使うマシンだからこそ快適に。新型ZAXISのキャブは、より広く設計しました。キャブに乗り込む際に、その広さを体感できます。とても広い乗降スペースは、ドアピラーを70mm 後方へ移動することによって生まれました。しかも、ドア窓の面積も広がり、シートに座るとワイドな視界が得られます。スマートに生まれ変わったコンソールは、足元が広く使用できるようデザインしました。新しいLEDルームランプは、ドアの開閉連動機構を採用し、夜間の乗降時の頼りになります。作業灯は、ディレイ機構を搭載し、エンジン停止後30秒間点灯し、夜間の現場を明るく照らすことができます。キャブ内騒音も従来機に比べて静かになりました。新しいキャブは、広い空間と静かな環境で、心地よい操作環境を提供します。



CRES V キャブ



スイッチパネル



優しい風を与える新エアコン吹き出し口



AUX入力とプレーヤ格納ポケット
※写真の携帯音楽プレーヤは、付属しません。

操作性の追求と快適装備

スイッチパネルは、右操作レバーの周りに集中配置され、操作性を最優先に考えた、使い勝手の良いレイアウトになっています。フルオートエアコンの吹き出し口は、お好みの位置に向きを変えることができます。また、オーディオシステムは、FM/AM ラジオに加え、AUX入力により、携帯音楽プレーヤを接続できます。お好みの音楽とともに休憩時間を楽しく過せます。



ホット&クール機能付き
ドリンクホルダ



ドア運動のLEDルームランプ

オペレータを保護するキャブ

CRES V キャブは、労働安全衛生法ヘッドガード基準に適合しています。

※掲載写真中のヘッドガードは、H仕様機またはR仕様機の装備品となります。

優れた整備性と耐久性で、 もっとZAXISらしく…

優れた耐久性はもちろんのこと、スピーディに点検・整備作業をし休車を短くすること、新型ZAXISはこれらを簡単にできるように便利な機構を用意しました。ZAXISは、特別な存在としてこれまで以上に、使いやすく便利になりました。

整備性・耐久性

信頼と実績に満ちた屈強な機体

実績のあるフロント

従来機より定評のあるフロント構造を踏襲。重掘削仕様のHフロントは堅牢な構造により、過酷な作業に対応します。

タフな足回り

従来機より定評のある堅牢な足回りを踏襲しました。アイドルブラケットは、ボックス構造にすることでブラケットの変形を防ぎ、走行時の安定性を高めます。トラックリンクの各所に強化型部品を使った構造になっており、高い耐久性を保ちます。2段サイドステップは、堅牢な上に乗降性を高めた優れモノです。



ホースプロテクタ

強化型アイドルブラケット

2段サイドステップ

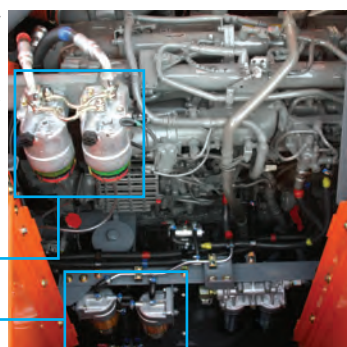
強化型トラックリンク



簡単になった日常点検・清掃

燃料ダブルフィルタを標準装備

燃料フィルタは、メインフィルタとプレフィルタをそれぞれ2つずつ装備し、エンジン燃料系統の目詰まりなどの低減を図りました。



メインフィルタ

プレフィルタ

運転席でチェックできるエンジンオイルレベル

マルチモニターでエンジンオイルレベルのチェックを行うことができます。

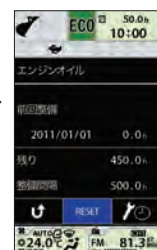
緑▶OK 赤▶NG



エンジンオイルレベルマーク

燃料フィルタなどの交換時間を表示

マルチモニターによるメンテナンスサポート機能により、燃料フィルタなどの交換時間を表示できます。



開閉式エアコンコンデンサ

エアコンコンデンサを開閉式にすることで、裏面やラジエータなどの清掃が楽に行えます。



ラジエータ、オイルクーラへの砂塵を防止

機体右側面のカバーに防塵ネットを装備しました。これにより塵、砂などがラジエータ、オイルクーラへ付着するのを低減します。また、ネットをカバーに装着したことでネットの掃除を簡単に行うことができます。



ラクになった燃料フィルタ交換後のエア抜き

燃料回路に電磁ポンプを搭載しました。これにより燃料フィルタ交換後などに燃料回路中のエア抜きをキー操作だけで簡単に済ませます。

SPECIFICATIONS

仕様

型式	ZX870-5B ZX870LC-5B 標準タイプ			ZX870H-5B ZX870LCH-5B 重掘削仕様機			ZX870R-5B ZX870LCR-5B 石灰石・砕石仕様機				
	7.1 m BE ブーム		8.4 m H ブーム	7.1 m BE ブーム		8.4 m H ブーム	7.1 m BER ブーム		8.4 m R ブーム		
	2.95 m BE アーム	3.7 m H アーム	4.4 m セミロングアーム	2.95 m BE アーム	3.7 m H アーム	3.7 m H アーム	2.95 m BER アーム	3.7 m R アーム	3.7 m R アーム		
運転質量	kg	81,400	80,900	80,800	82,500	81,900	82,300	83,300	83,400	83,900	
		83,100	82,600	82,500	84,400	83,800	84,200	86,200	85,300	85,800	
機体質量	kg	61,100	61,300	61,100	61,800	61,800	61,800	62,100	62,100	62,100	
		62,900	63,100	62,900	63,700	63,700	63,700	64,000	64,000	64,000	
標準バケット容量		650 ダブルグローサシュー									
山積容量	新 JIS	m ³	4.5	3.5	2.9	4.3 (岩用)	3.7 (岩用)	3.5 (岩用)	4.3 (R 用)	3.5 (R 用)	3.5 (R 用)
			4.5	3.5	2.9	4.3 (岩用)	3.7 (岩用)	3.5 (岩用)	4.3 (R 用)	3.5 (R 用)	3.5 (R 用)
	旧 JIS	m ³	3.9	3.1	2.6	3.8 (岩用)	3.1 (岩用)	3.1 (岩用)	3.8 (R 用)	3.1 (R 用)	3.1 (R 用)
			3.9	3.1	2.6	3.8 (岩用)	3.2 (岩用)	3.1 (岩用)	3.8 (R 用)	3.1 (R 用)	3.1 (R 用)
平積容量		m ³	3.4	2.6	2.2	3.2 (岩用)	2.6 (岩用)	2.6 (岩用)	3.2 (R 用)	2.6 (R 用)	2.6 (R 用)
			3.4	2.6	2.2	3.2 (岩用)	2.8 (岩用)	2.6 (岩用)	3.2 (R 用)	2.6 (R 用)	2.6 (R 用)
標準シュー幅		mm	650 ダブルグローサシュー								
性能											
接地圧	kPa (kgf/cm ²)		122 (1.25)	121 (1.24)	121 (1.23)	124 (1.26)	123 (1.25)	124 (1.26)	126 (1.29)	125 (1.28)	126 (1.28)
			113 (1.15)	112 (1.15)	112 (1.14)	115 (1.17)	114 (1.16)	115 (1.17)	117 (1.20)	116 (1.18)	117 (1.19)
回転速度	min ⁻¹ (rpm)		7.8 (7.8)								
走行速度 高 / 低	km/h		4.7 / 3.2								
登坂能力	% (度)		70 (35)								
最大掘削力 (パワーディギング時)											
	新 JIS	バケット	kN (kgf)	472 (48,200)	399 (40,700)	399 (40,700)	472 (48,200)	402 (41,000)	402 (41,000)	472 (48,200)	402 (41,000)
		アーム	kN (kgf)	394 (40,200)	323 (33,000)	280 (28,600)	394 (40,200)	324 (33,100)	324 (33,100)	394 (40,200)	324 (33,100)
エンジン											
名称			いすゞ AL-6WG1XZSA-01								
形式			水冷式6気筒直接噴射式 電子制御式								
定格出力	kW/min ⁻¹ (PS/rpm)		397 / 1,800 (540 / 1,800)								
総行程容積	L (cc)		15,681 (15,681)								
油圧装置											
油圧ポンプ形式			可変容量形ピストン式 x2、歯車式 x1								
主リリーフ弁セット圧	MPa (kgf/cm ²)		31.9 (325)								
旋回油圧モータ形式			定容量形ピストン式 x2								
走行油圧モータ形式			可変容量形ピストン式 x2								
駐車ブレーキ形式			機械式								
油類の容量											
燃料タンク容量 (軽油)	L		1,110								
作動油タンク容量	L		全量 1,042 (タンク基準レベル 500)								
エンジンオイル容量	L		57.0								
排出ガス規制届出情報											
特定特殊自動車の車名および型式			日立 JBCA								
特定原動機の名称および型式			いすゞ 6WG1XDLA								

〈注〉バケット容量は、新JISと旧JISを併記しました。・単位は、国際単位系(SI)による表示です。()内は、従来の単位表示を参考値として併記しました。

共通標準装備品

油圧システム	安全装備	キャブ / 室内装備	その他装備
<ul style="list-style-type: none"> HIOS III B 油圧システム HP / PWR / ECO モード 作業モード (掘削 / アタッチメント) オートアイドル オートアイドルリングストップ パワーディギング オートパワーリフト 予備バルブ (アタッチメント用) ブームモード ブーム / アーム / バケット再生システム 新アーム複合回路 新ブーム複合回路 	<ul style="list-style-type: none"> CRES V キャブ 「労働安全衛生法ヘッドガード基準適合キャブ」 緊急脱出用ハンマ エンジン停止スイッチ 巻き取り式シートベルト ロックレバー (ニュートラルエンジンスタート機構) 走行方向誤認防止マーク (トラックフレーム) 強化型サイドミラー キャブ右側ガード 左サイドウォーク 大型ハンドレール & ステップ 建屋昇降用手すり付き梯子 滑り止めプレート ノンスリップテープ 作業灯 (4 灯) ポンプ隔壁 	<ul style="list-style-type: none"> マルチモニタシステム 外気導入式加圧フルオートエアコン (ホット & クールボックス付き) 回転式ルーバ (デフロスタ) LED ルームライト ドリンクホルダ (2 ヶ所) 灰皿 / シガーライタ AM-FM ラジオ (2 スピーカタイプ) サスペンションシート フロアマット オーディオ入力 (AUX) ポート 液体封入防振ゴム 	<ul style="list-style-type: none"> 情報コントローラ Global e-Service Owner's site (携帯通信ユニット) 特定特殊自動車排出ガス2011年基準適合エンジン テンキーロックシステム 後方監視カメラ 耐熱コルゲートチューブ ブームシリンダホースプロテクタ アームシリンダホースプロテクタ 650 mm ダブルグローサシュー アイドラガード 強化型サイドステップ アルミ製インタクーラ / ラジエータ / オイルクーラ エアクリーナダブルエレメント 燃料ダブルエレメント ユーティリティスペース SC 塗装 (セルフクリーニング塗装) 鉛レス電線・付属工具 ファンリバー

仕様パターン

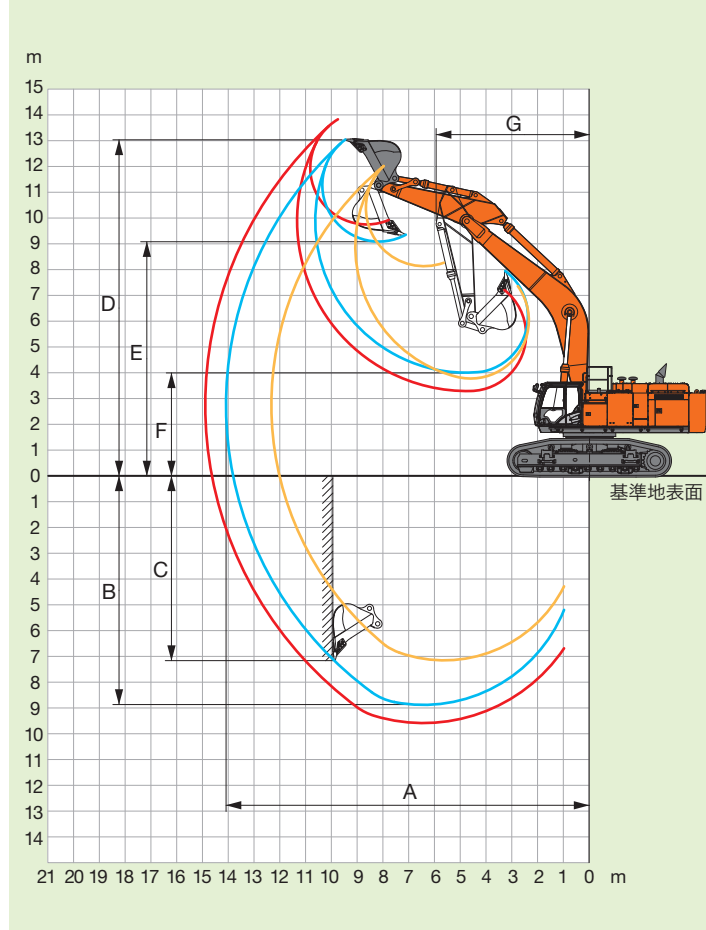
◎：標準装備 ●：オプション ○：設定なし

型式	ZX870-5B ZX870LC-5B 標準タイプ	ZX870H-5B ZX870LCH-5B 重掘削仕様機	ZX870R-5B ZX870LCR-5B 石灰石・砕石仕様機	
ブーム	7.1 m BE ブーム	●	●	○
	8.4 m H ブーム	○	○	○
	7.1 m BER ブーム	○	○	○
	8.4 m R ブーム	○	○	○
アーム	2.95 m BE アーム (ヘコミ防止プレート、5 本角材付き)	●	●	●
	4.4 m セミロングアーム	●	○	○
	3.7 m H アーム (ヘコミ防止プレート、5 本角材付き)	○	○	○
	2.95 m BER アーム (ヘコミ防止プレート、5 本角材付き)	○	○	○
	3.7 m R アーム (ヘコミ防止プレート、5 本角材付き)	○	○	○
バケット	2.9 m ³ バケット	●	●	○
	3.5 m ³ バケット	○	●	○
	4.5 m ³ バケット	●	●	○
	3.5 m ³ 岩用バケット	○	○	○
	3.7 m ³ 岩用バケット	○	●	○
	4.3 m ³ 岩用バケット	○	●	○
	3.5 m ³ R バケット (砕石用)	○	○	○
	3.5 m ³ R バケット (石灰石用)	○	○	○
	3.7 m ³ R バケット (砕石用)	○	○	○
	3.7 m ³ R バケット (石灰石用)	○	○	○
	4.3 m ³ R バケット (砕石用)	○	○	○
	4.3 m ³ R バケット (石灰石用)	○	○	○
	1.9 m ³ リッパバケット	○	○	○
	2.2 m ³ リッパバケット	○	○	○
	1 本爪リッパ	○	○	○
シュー	650 mm ダブルグローサシュー	○	○	○
	750 mm ダブルグローサシュー	○	○	○
	900 mm ダブルグローサシュー	○	○	○
キャブ	標準キャブ (ワンタッチ前窓ロック、解除レバー付き)	○	○	○
	H/R キャブ	○	○	○
	エアサスペンションシート (ヒータ付き)	○	○	○
	キャブ前面上縦横ガード (OPG タイプ)	○	○	○
	キャブ前部下縦横ガード (OPG タイプ)	○	○	○
	サンバイザ	○	○	○
	サンシェード	○	○	○
	前面ガラス飛散防止フィルム	○	○	○
	標準天窓	○	○	○
	透明天窓	○	○	○
室内装備	DC12 V 電源ユニット	○	○	○
アタッチメント配管	ブレイカ配管 (NPK 以外)	○	○	○
	ブレイカ配管 (NPK)	○	○	○
	ブレイカ、破碎機共用配管 (NPK 以外)	○	○	○
	ブレイカ、破碎機共用配管 (NPK)	○	○	○
	アタッチメント速度切替え配管 (2 速切替え)	○	○	○
	アディショナルポンプ	○	○	○
	アシスト配管	○	○	○
安全装置	旋回警報装置	○	○	○
	走行警報装置	○	○	○
ライト	ブーム右作業灯	○	○	○
その他	トラックガード (2 個 : 片側個数) *1	○	○	○
	フルトラックガード *1	○	○	○
	右サイドウォーク	○	○	○
	トラックアンダカバー (9 mm)	○	○	○
	旋回体アンダカバー	○	○	○
	旋回体アンダカバー (強化型)	○	○	○
	燃料ウォータセパレータ	○	○	○
	プレクリーナ	○	○	○
	ホースラップチャバルブ : ブーム用	○	○	○
	消火器	○	○	○
	手動、自動切替え式給脂装置 (ホースリール付き、ペール缶タイプ)	○	○	○
	電動式自動給脂装置 *2	○	○	○
	グリースガン (充電式)	○	○	○
	衛星通信ユニット	○	○	○

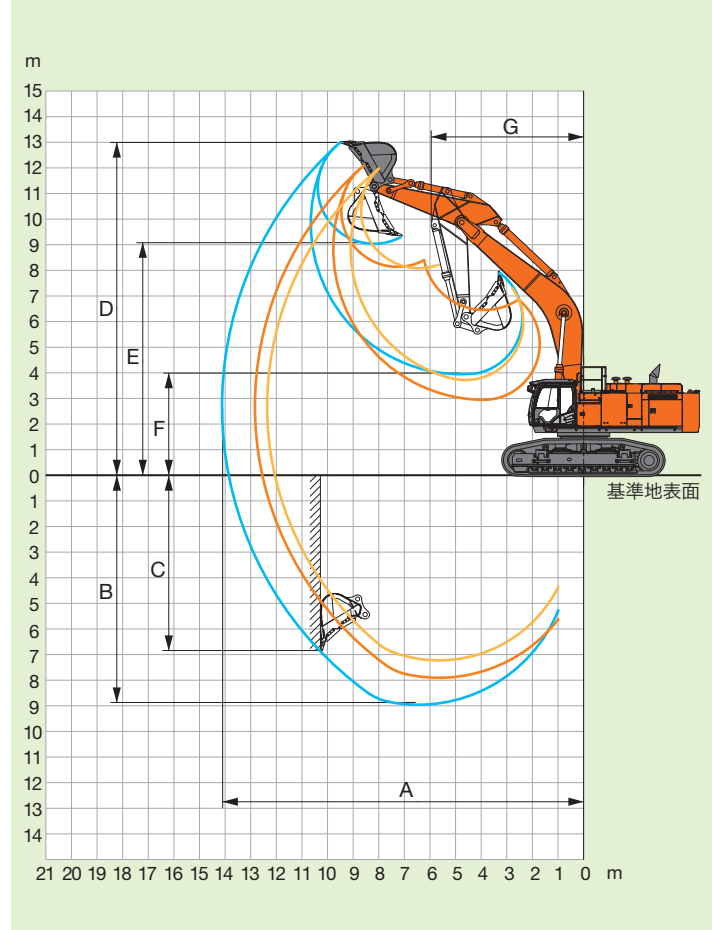
〈注〉*1印は、後付けはできません。 *2印は、バケット周りを除きます。・オプション品のご注文の際は納期をご確認ください。

SPECIFICATIONS

■ 作業範囲図：標準タイプ



■ 作業範囲図：重掘削仕様機 Hシリーズ / 石灰石・砕石仕様機 Rシリーズ

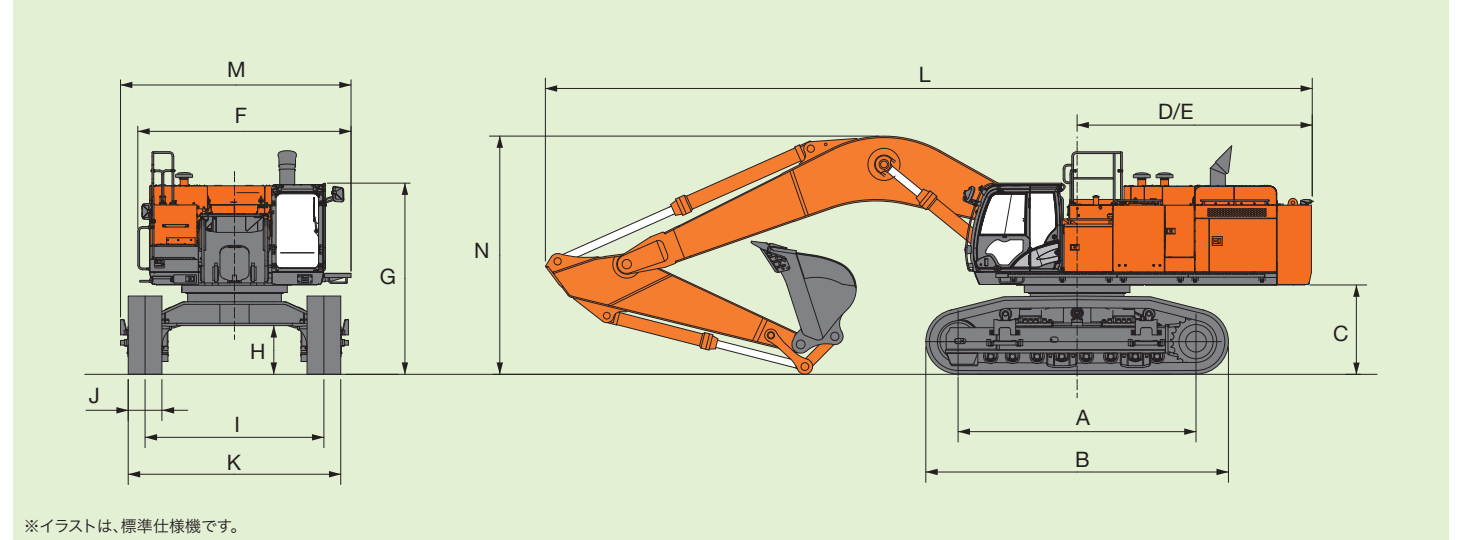


■ 作業範囲

型 式	ZX870-5B ZX870LC-5B 標準タイプ			ZX870H-5B ZX870LCH-5B 重掘削仕様機			ZX870R-5B ZX870LCR-5B 石灰石・砕石仕様機		
	7.1 m H ブーム		8.4 m ロングブーム	7.1 m BE ブーム		8.4 m H ブーム	7.1 m BER ブーム		8.4 m R ブーム
	BE アーム 2.95 m	H アーム 3.7 m	セミロングアーム 4.4 m	BE アーム 2.95 m	H アーム 3.7 m	H アーム 3.7 m	BER アーム 2.95 m	R アーム 3.7 m	R アーム 3.7 m
A 最大掘削半径	12,340	14,100	14,910	12,340	12,820	14,100	12,340	12,820	14,100
B 最大掘削深さ	7,140	8,870	9,570	7,140	7,820	8,870	7,140	7,820	8,870
*C 最大垂直掘削深さ	4,100	7,170	8,480	4,100	6,090	6,840	4,100	6,090	6,840
*D 最大掘削高さ	12,010	13,030	13,820	12,010	12,130	13,000	12,010	12,130	13,000
*E 最大ダンプ高さ	8,130	9,080	9,740	8,130	8,180	9,080	8,130	8,180	9,080
*F 最小ダンプ高さ	3,770	3,990	3,290	3,770	3,000	3,990	3,770	3,000	3,990
G フロント最小旋回半径	4,100	7,170	8,480	5,210	5,090	5,950	5,210	5,090	5,950

(注) *印はシューラゲ高さを含みません。

■ 寸法図



■ 寸法

型 式	ZX870-5B ZX870LC-5B 標準タイプ	ZX870H-5B ZX870LCH-5B 重掘削仕様機	ZX870R-5B ZX870LCR-5B 石灰石・砕石仕様機
	A タンブラ中心距離	4,590 / 5,110	
B クローラ全長	5,840 / 6,360		
*C 旋回体後部下端高さ	1,680		
D 後端長さ	4,520		
E 後端旋回半径	4,600		
F 旋回体全幅	4,120		
G キャブ高さ	3,690	3,800	
*H 最低地上高	890		
I トラックゲージ幅	3,450 (2,830)		
J シュー幅	650		
K クローラ全幅	4,100 (3,480)		
L 輸送時全長	14,800		
M 輸送時全幅	4,450		
N 輸送時全高	4,770		

(注) *印はシューラゲ高さを含みません。・各仕様の標準装備品装着時の値です。・()内は輸送時にクローラを縮小した場合の数値です。

■ 各種バケット

	容量 m ³	幅 mm	爪数	重量 kg	ZX870-5B ZX870LC-5B			ZX870H-5B ZX870LCH-5B			ZX870R-5B ZX870LCR-5B			
					7.1 m BE ブーム		8.4 m H ブーム	7.1 m BE ブーム		8.4 m H ブーム	7.1 m BER ブーム		8.4 m R ブーム	
					BE アーム 2.95 m	H アーム 3.7 m	セミロング アーム 4.4 m	BE アーム 2.95 m	H アーム 3.7 m	H アーム 3.7 m	BER アーム 2.95 m	R アーム 3.7 m	R アーム 3.7 m	
ホウバケット	2.9 (2.6)	2.2	1,590	1,780	5	2,700	※	◎	-	-	-	-	-	-
	3.5 (3.1)	2.6	1,850	2,040	5	2,040	※	◎ / ○	×	-	-	-	-	-
	4.5 (3.9)	3.4	2,120	2,190	5	3,970	標準 ◎ / ○	※	※	-	-	-	-	-
岩用バケット	3.5 (3.1)	2.6	1,870	1,890	5	3,790	×	×	×	※	●	標準 ◎ / ○	-	-
	3.7 (3.2)	2.8	1,950	1,970	5	3,900	×	×	×	※	標準 ◎ / ○	●	-	-
	4.3 (3.8)	3.2	2,090	2,110	5	4,270	×	×	×	標準 ◎ / ○	※	※	-	-
リッパバケット	1.9 (1.7)	1.5	-	1,490	3	4,200	×	×	×	※	●	●	-	-
	2.2 (2.0)	1.7	-	1,580	3	4,400	×	×	×	●	※	※	-	-
1本爪リッパ	-	-	-	-	1	2,680	×	×	×	●	●	●	●	●
Rバケット (強化砕石用バケット、 強化石灰石用バケット)	3.5 (3.1)	2.6	1,870	1,890	5	4,870	×	×	×	-	-	-	※	● 標準 ◎ / ○
	3.7 (3.2)	2.8	1,950	1,970	5	4,970	×	×	×	-	-	-	※	標準 ◎ / ○
	4.3 (3.8)	3.2	2,090	2,110	5	5,690	×	×	×	-	-	-	標準 ◎ / ○	※

◎：一般掘削 ●：岩掘削用 ×：使用不可 ※：取り付け不可 -：オプション設定なし

- 掲載した内容は、予告なく変更することがあります。
- 掲載写真は、販売仕様と一部異なる場合があります。また、オプション品を含んでいる場合もあります。
- 掲載写真には、カタログ撮影用の姿勢のものが含まれています。機械を離れるときには、必ず作業装置を接地させてください。
- 機体質量3トン以上のバケットを装着した建設機械の運転には「車両系建設機械（整地・運搬・積込み用・掘削用）運転技能講習修了証」の取得、機体質量3トン未満には「車両系建設機械（整地・運搬・積込み用・掘削用）運転特別教育」の受講が必要です。
- 機体質量3トン以上のブレーカ、鉄骨切断機（鉄骨切断機、コンクリート圧碎機、解体用つかみ機）の運転には、「車両系建設機械（解体用）運転技能講習修了証」の取得、機体質量3トン未満には「車両系建設機械（解体用）運転特別教育」の受講が必要です。（平成25年7月1日、労働安全衛生規則改正による）
- 「ZAXIS」は、日立建機（株）の登録商標です。

日立建機株式会社

東京都台東区東上野 2-16-1 〒110-0015
営業本部 ☎ (03) 5826-8150
www.hitachicm.com/global/jp

日立建機日本株式会社

埼玉県草加市弁天 5-33-25 〒340-0004
営業本部 ☎ (048) 933-5509
japan.hitachi-kenki.co.jp



お近くの販売店および
教習所を検索できます。



正しい操作と、周囲への思いやりは、安全作業の第一歩です。
ご使用前に、必ず「取扱説明書」をよく読み、正しくお使いください。

お問い合わせは、お近くの日立建機販売店へ