

スイングヤーダ仕様機  パッケージ

APPLICATION & ATTACHMENT



写真にはパッケージに含まれないアタッチメント(グラブ、スイングヤダ(キャブ上回転灯を含む))およびキャブ前面ガードが装着されています。

ZAXIS135us

■ 型式	ZX135US-6
■ エンジン定格出力	74.9 kW (102 PS)
■ 運転質量	17,900 kg

架線集材をスムーズに

スイングヤーダ パッケージ

コンパクトなボディで機動性に優れ、
不整地や傾斜地への進入も容易。
架設、撤収も短時間で、
作業の効率アップが図れます。

NETIS登録
国土交通省新技術情報提供システム
HDS登録機油圧ショベル 登録番号 SK-110002
HDS登録機油圧ショベル 登録番号 K170066

特定特殊自動車
輸出および2014年基準
適合車

特定特殊自動車
輸出および2014年基準
適合車

写真にはパッケージに含まれないアタッチメント（グラブ、ウインチ（キャブ上回転灯を含む））およびキャブ前面ガードが装着されています。

耐久性

ウインチガード、ミラー

機械周辺の障害物から
ウインチを守るガード
およびロープの巻取り
状態を確認するミラー
を装備しています。



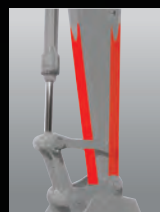
ガード付きアタッチメント配管

作業周辺の障害物から
フロントホースを守り
ます。



アーム先端補強（上下2面補強）

耐久性向上のため、アーム
先端を補強しています。



強化型旋回体アンダカバー（6.0 mm）（エンジン下開閉式カバー付き）

トラックアンダカバー（6.0 mm）

上部旋回体に強化型旋回体アンダカバーを、
下部走行体にはトラックアンダカバーを装備
しています。作業時に下からの突上げによる油
圧機器などの損傷を防止します。



作業性

セレクトバルブ式マルチレバー（2way） NEW

2WAYマルチレバーバルブを搭載し、要望のレバー操作方式にワンタッチ
で切り替え可能にしました。



※レバー操作方式は日立レバー方式、JIS(ISO)レバー方式の2パターンに対応します。
※付属工具で切り替えます。

透明天窓（ポリカーボネート製）

上方視界を向上させる透明天窓を採用
しています。



作業性その他装備品

LED作業灯 NEW

USB充電ポート（2A出力） NEW

安全性

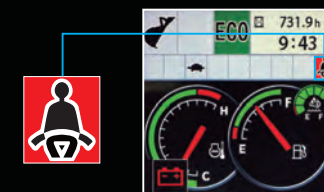
操作レバー自動ロック NEW

キースイッチを「ON」の位置にした状
態で、操作レバーまたは走行ペダルを
作動状態のままロックレバーを解除す
ると、ブザーとともにモニタに警告が表
示され、車体の動作を停止させること
で意図しない誤操作を抑止します。



シートベルトリマインダ NEW

シートベルト未装着の場合、ロック
レバーを解除すると、警告灯が点滅
しブザーにより注意喚起します。

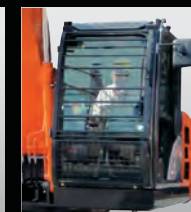


キャブガード（前面上・下、天井ガード） をオプション選択 オプション

キャブ前面ガードは、お好みにより選択がで
きます。さらに、上ガードは、ガラスの清掃がで
きるように開閉式となっています。



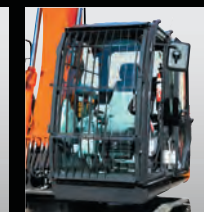
※掲載写真は参考機種です。



上ガード：横棧
下ガード：網



上ガード：網
下ガード：網



上ガード：縦棧
下ガード：縦棧

サイドビューカメラシステム（左右カメラ付き）

後方監視カメラに加え、左右側方カメラを装備しました。
側方の視界を補助します。



※カメラの映像は補助的なものです。映像の人や物は実際の距離や位置が異なります。
機械を動かす場合は、周囲を十分に確認して行ってください。

メンテナンス性

メッシュカバー

落ち葉や、土ほこりなどのエン
ジン室内への進入を防ぐため、
吸込み部分にメッシュカバー
を装備しています。



※ラジエータ室への送風量確保のため、
定期的な清掃を行ってください。

旋回モータ上部カバー NEW

車体上部からの枝木や枯葉などの侵入を
防ぎ、清掃性を向上させるため旋回モータ
上部カバーを採用しました。



※ホースの可動域は EPDM フォーム（ゴムスポンジ）を採用
しています。

ウォームアップフィルタ NEW

極寒冷時に燃料のワックス化に
よる燃料づまりを防止します。



キャブ前ツールケース

キャブ前にツールケースを装備しました。



ハンドレール

建屋上面に容易に
アクセスできます。



■ 装備品一覧表

型 式	ZX135US-6	型 式	ZX135US-6	型 式	ZX135US-6
ZX135US-6 本体	◎	消火器 6 号	◎	メッシュカバー	◎
（スイングヤーダ専用フレーム、 ガード座付きキャブ、透明天窓）		ウインチガード、ミラー	◎	トラックアンダカバー（6 mm）	◎
4.60 m ブーム	◎	後方監視カメラ	◎	トラックガード 片側1個	◎
2.52 m アーム（バケットレス）	◎	サイドビューカメラシステム （左右カメラ付き）	◎	アーム先端補強	（上下2面補強）
500 mm トリプルグローサシュー	◎			標準 A リンク、B リンク	◎
増量カウンタウエイト	◎	アタッチメント基本配管 （単一回路、ガード付き）	（左1本 3/4インチ、 右1本 1インチ）	布固定シート、NS キー、 AM/FM ラジオ、エアコン、標準工具	◎
ハンドレール	◎	予備ポートリリーフバルブ	◎	操作レバー自動ロック	◎
キャブ前面上横棧ガード（開閉式）	●	SW302 用油圧配管	◎	シートベルトリマインダ	◎
キャブ前面上網ガード（開閉式）	●	エアクリーナダブルエレメント	◎	LED作業灯（ブーム左側 / 車体右側）	◎
キャブ前面上縦棧ガード（開閉式）	●	高性能フルフローフィルタ	◎	USB 充電ポート（2A 出力）	◎
キャブ前面上下網ガード（固定式）	●	ブレード	（2,490 mm 幅）	ウォームアップフィルタ	◎
キャブ前面上縦棧ガード（固定式）	●	強化型旋回体アンダカバー （6 mm、エンジン下開閉式カバー付き）	◎	セレクトバルブ式マルチレバー（2way）	◎
キャブ前ツールケース	◎			旋回モータ上部カバー	◎
衛星通信ユニット	◎				

◎：標準装備 ●：オプション対応

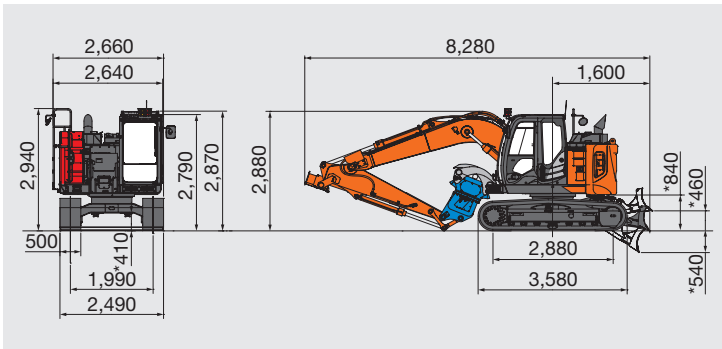
■ 仕様

型 式		ZX135US-6
運転質量	kg	17,900
接地圧	kPa (kgf/cm ²)	56 (0.57)
旋回速度	min ⁻¹ (rpm)	13.3 (13.3)
走行速度 (高 / 低)	km/h	4.8/2.9
登坂能力	% (度)	70 (35)
原動機	名称	いすゞ AR-4JJ1X
	形式	水冷式 4 気筒直接噴射式 電子制御式
	定格出力 ISO 14396 : 2002	kW/min ⁻¹ (PS/rpm)
特定特殊自動車排出ガス届出型式		
特定特殊自動車の車名および型式		日立 DASA

〈注〉単位は、国際単位系 (SI) による表示です。() 内は、従来の単位表示を参考値として併記しました。

■ 寸法図

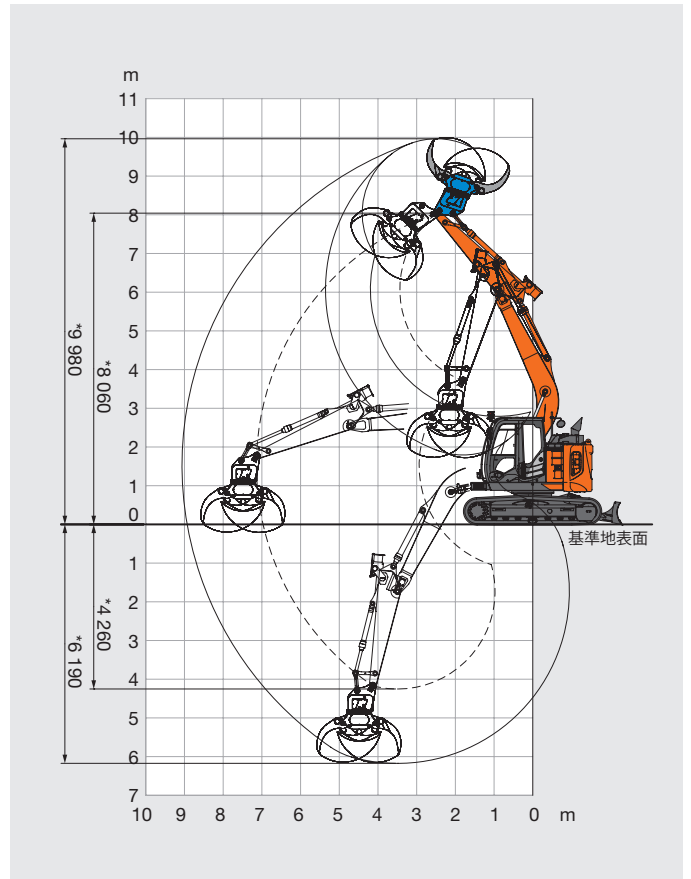
単位: mm



〈注〉・*印はシューラゲ高さ、ブレードブラケットを含みません。
・イラストにはパッケージに含まれないアタッチメント (グラブ、ウインチ) が装着されています。

■ 作業範囲図

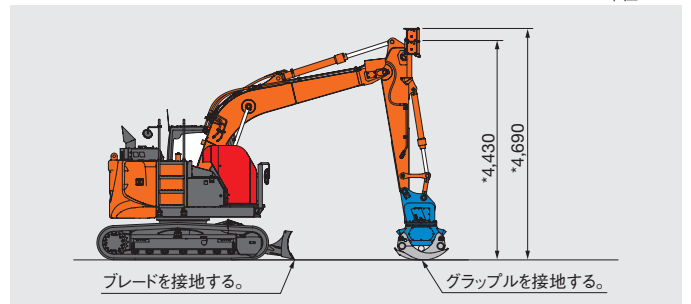
単位: mm



〈注〉・*印はシューラゲ高さを含みません。
・最小フロント半径時にアタッチメントによっては、本体と干渉する場合があります。
・イラストにはパッケージに含まれないアタッチメント (グラブ、ウインチ) が装着されています。

■ 集材作業姿勢図

単位: mm



〈注〉・*印はシューラゲ高さを含みません。
・イラストにはパッケージに含まれないアタッチメント (グラブ、ウインチ) が装着されています。

日立建機株式会社

東京都台東区東上野 2-16-1 〒110-0015
営業統括部 ☎(03) 5826-8150
www.hitachicm.com/global/jp

日立建機日本株式会社

埼玉県草加市弁天 5-33-25 〒340-0004
販売本部 ☎(048) 935-2111
マーケティング戦略統括部
japan.hitachi-kenki.co.jp

- カタログに記載した内容は、予告なく変更することがあります。
- 掲載写真は、オプション品を含んでいます。また、販売仕様と一部異なる場合があります。
- 機体質量3トン以上の建設機械の運転には「車両系建設機械 (整地・運搬・積込み用・掘削用) 運転技能講習修了証」の取得が必要です。
- 労働安全衛生規則 (安衛則第36条第6号の2) に基づき、車両系木材、伐採等機械 (ハーベスタ、プロセッサ、グラブソー、木材グラブなど) の運転には、特別教育の受講が必要です。
- 労働安全衛生規則 (安衛則第36条第7号の2) に基づき、車両系木材、架線集材機械 (スイングヤードなど) の運転には、特別教育の受講が必要です。
- 「ZAXIS」は、日立建機 (株) の登録商標です。



正しい操作と、周囲への思いやりは、安全作業の第一歩です。
ご使用前に、必ず「取扱説明書」をよく読み、正しくお使いください。

お問い合わせは…