

スイングヤーダ仕様機

APPLICATION & ATTACHMENT



ZAXIS 75us

■ 型式	ZX75US-5B
■ エンジン定格出力	41.8 kW (56.8 PS)
■ 運転質量	8,320 kg

写真は、仕様に含まれていないポストアームおよびイワフジ工業製グラブ
GS-65LJV、ウインチ SW-202 を装着しています。
また、オプションのキャブ前面上横棧ガード（開閉式）およびキャブ前
下縦棧ガード（固定式）を装着しています。

架線集材をスムーズに

スイングヤーダ仕様機

コンパクトなボディと後方超小旋回機の取り回しの良さを生かし、立木の間など狭い現場の移動を容易に行えます。アームをタワーとして使用するスイングヤーダ作業を考慮した各種強化により、耐久性の向上を図りました。



■ 装備品一覧表

型式	ZX75US-5B	型式	ZX75US-5B	型式	ZX75US-5B
ZX75US-5B 本体 (スイングヤーダ専用フレーム、ガード座付きキャブ、ポリカーボネート製天窗)	○	ドラム確認ミラー	○	トラックアンダカバー (6 mm)	○
3.72 m ブーム	○	ウインチガード	○	トラックガード 片側1個	○
1.62 m アーム (バケットなし)	○	AERIAL ANGLE® (ステーションナリモード付き)	○	アーム先端補強 (4面補強)	○
0.28 m³ バケット	●	LED 周囲照明	●	ブーム用落下防止弁	●
シュー 450 mm トリプルグローサシュー	○	キャブ上作業灯 (2灯) (LED)	●	アーム用落下防止弁	●
シュー 600 mm トリプルグローサシュー	●	ブーム右追加作業灯 (1灯)	●	走行警報装置	●
1,800 kg カウンタウエイト	○	アタッチメント基本配管	左右各1本	旋回警報装置	●
キャブ天井網ガード	●	予備ポートリリーフバルブ	3/4インチ	標準 A リンク	○
キャブ前面上網ガード	●	SW-202 用油圧配管	○	強化型 B リンク	○
キャブ前面上横横ガード (開閉式)	●	エアクリーナダブルエレメント	○	ISO 操作レバー、ビニール固定シート、NS キー	○
キャブ前面上縦横ガード (開閉式)	●	高性能フルフローフィルタ	○	AM/FM ラジオ、エアコン、標準工具	○
キャブ前部下網ガード (固定式)	●	ブレード (2,320 mm 幅)	○	操作レバー自動ロック	○
キャブ前部下縦横ガード (固定式)	●	強化型旋回体アンダカバー (4.5 mm)	○	シートベルトリマインダー	○
消火器6号 (キャブ内)	○	建屋メッシュカバー	○	LED 作業灯 (ブーム左側/車体右側)	○
				USB 充電ポート (2A出力)	○

◎：標準装備 ●：オプション対応

*写真は、仕様に含まれていないポストアームおよびイワフジ工業製グラブLGS-65LJV、ウインチSW-202を装着しています。

耐久性

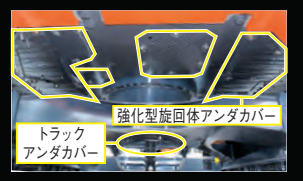
ウインチガード、ドラム確認ミラー (スイングヤーダウインチ装備用品)

ウインチを装着するフレーム部分は、スイングヤーダ専用開発し、ウインチ防護のガードおよびロープの巻き取り状態を確認するドラム確認ミラーを装備しています。また、フレーム下部は小物の収納ボックスを備えました。



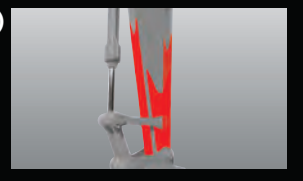
強化型旋回体アンダカバー (4.5 mm) トラックアンダカバー (6 mm)

上部旋回体に強化型旋回体アンダカバーを、下部走行体にはトラックアンダカバーを装備しています。作業時に下からの突き上げによる油圧機器などの損傷を防止します。



アーム先端補強 (4面補強)

耐久性向上のため、アーム先端を補強しています。



メンテナンス性

建屋メッシュカバー

落ち葉や、土ほこりなどのエンジン室内への進入を防ぐため、吸い込み部分にメッシュカバーを装備しています。(エンジン室内への送風量確保のため、定期的な清掃が必要です。)



安全性

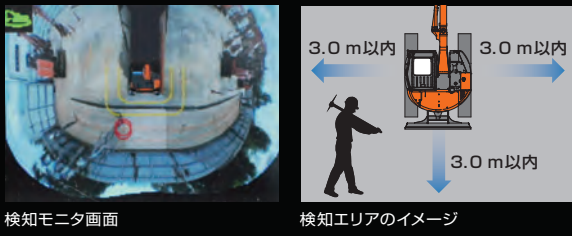
AERIAL ANGLE® NEW (エアリアルアングル)

周囲映像をモニターで確認できます。モニター映像は、コンソールに配置したスイッチにより周囲/右+後方/左右+後方に切り替えて表示できます。



ステーションナリモード NEW

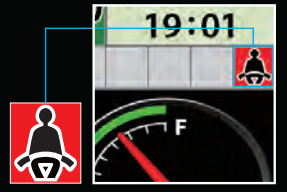
操作開始前に機械の検知エリアに侵入した人や物などの移動体を認識し、警報ブザーと共にモニタ上に赤色○マークを表示させ、オペレータに注意を喚起します。



(注)本機能は、作業前の周囲確認時に接近者(移動体)を目立たせて、オペレータの周囲確認を補助する機能です。なお、機械操作中は、検知機能を停止しています。本機能は、あらゆる条件で移動体を検知するものではありません。システムに頼った操作を行わないでください。ご使用前に、必ず「取扱説明書」をよく読み、正しくお使いください。

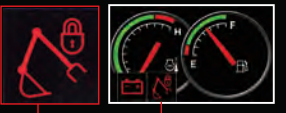
シートベルトリマインダー NEW

シートベルト未装着の場合、ロックレバーを解除すると、警告灯が点滅し、ブザーにより注意喚起します。



操作レバー自動ロック NEW

キースイッチを「ON」の位置にした状態で、操作レバーまたは走行ペダルを作動状態のままロックレバーを解除すると、ブザーが鳴り、モニタに警告が表示され、車体の動作を停止させることで意図しない誤操作を抑制します。



LED作業灯 NEW

長寿命で省エネ性能に優れたLEDライトを標準化しました。さらに、LED作業灯はディレイ機構を搭載し、エンジン停止後60秒間点灯し、夜間の降車シーンをサポートします。



USB充電ポート NEW

スマートフォンやタブレット端末の給電用として、キャブ内にUSB充電ポート(2A出力)を用意しました。



仕様

型式		ZX75US-5B
運転質量	kg	8,320
接地圧	kPa (kgf/cm ²)	36 (0.37)
旋回速度	min ⁻¹ (rpm)	10.5 (10.5)
走行速度 (高 / 低)	km/h	5.0/3.1
登坂能力	% (度)	70 (35)
エンジン	名称	4TNV98C
	形式	水冷式 4 気筒直接噴射式 電子制御式
	定格出力 kW/min ⁻¹ (PS/rpm)	41.8/2,000 (56.8/2,000)
特定特殊自動車排出ガス届出型式		
特定特殊自動車の車名および型式		日立 DEPA

アタッチメント仕様 (参考)

● グラッブル

メーカー名	型式	質量 kg	最大開口幅 mm	最小つかみ径 mm
イワフジ工業 (株)	GS-65LJV	520	1,625	115
(株)南星機械	A25ML1	470	1,690	120

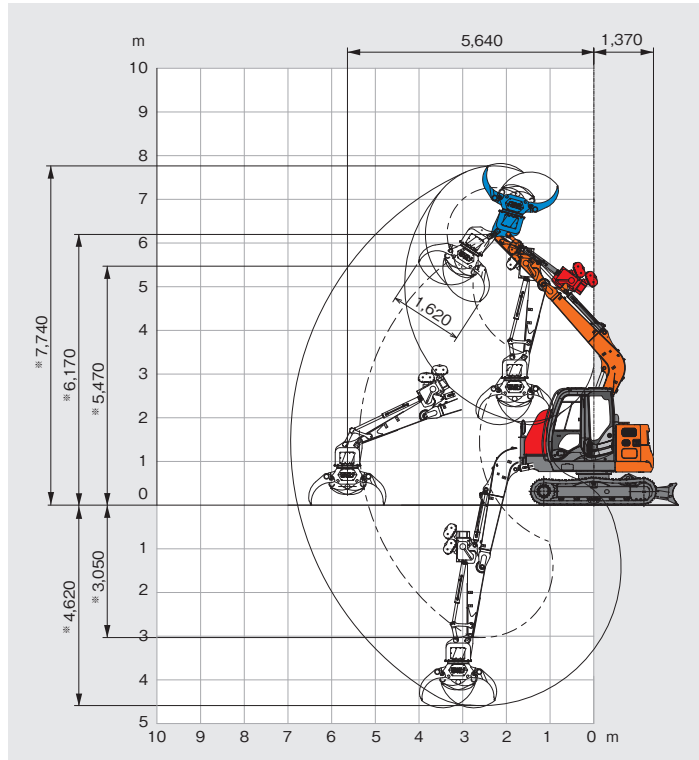
● ウインチ

メーカー名	型式	質量 kg	ドラム数
イワフジ工業 (株)	SW-202	530	2

(注)アタッチメントメーカーが、予告なく仕様変更する場合がありますので、取付けに際しては事前に確認をお願いします。

● 作業範囲図

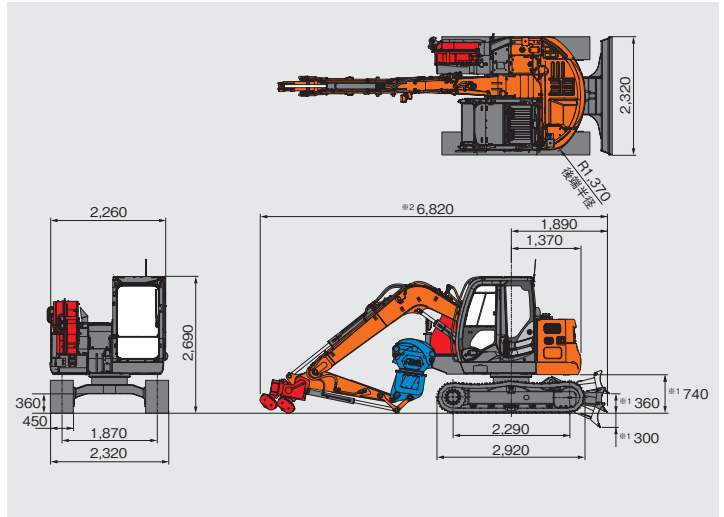
単位: mm



(注) ※印は、シューラグ高さを含みません。
最小フロント半径時にアタッチメントによっては、本体と干渉する場合があります。
イラストには仕様に含まれないアタッチメント(ポストアーム、グラッブル、ウインチ)が装着されています。

● 寸法図

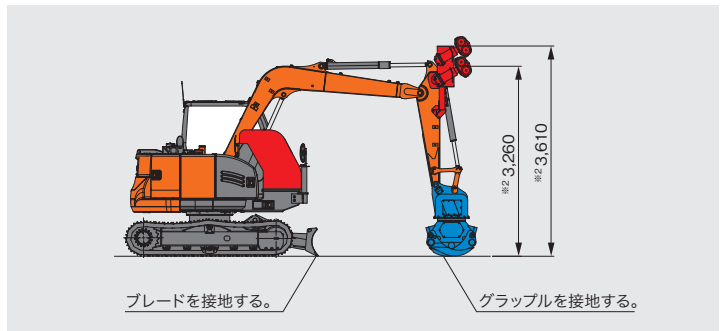
単位: mm



(注) ※1印はシューラグ高さを含みません。
※2印はポストアームの架装位置により異なります。
イラストには仕様に含まれないアタッチメント(ポストアーム、グラッブル、ウインチ)が装着されています。

● 集材作業姿勢図

単位: mm



(注) ※2印はポストアームの架装位置により異なります。
イラストには仕様に含まれないアタッチメント(ポストアーム、グラッブル、ウインチ)が装着されています。

日立建機株式会社

東京都台東区東上野 2-16-1 〒110-0015
営業本部 ☎(03)5826-8150
www.hitachicm.com/global/jp

日立建機日本株式会社

埼玉県草加市弁天 5-33-25 〒340-0004
販売本部
マーケティング戦略統括部 ☎(048)935-2111
japan.hitachi-kenki.co.jp

- カタログに記載した内容は、予告なく変更することがあります。
- 掲載写真は、オプション品を含んでいます。また、販売仕様と一部異なる場合があります。
- 機体質量3トン以上の建設機械の運転には「車両系建設機械(整地・運搬・積み込み・掘削用)運転技能講習修了証」の取得が必要です。
- 労働安全衛生規則(安衛則第36条第6号の2)に基づき、車両系木材、伐採等機械(ハーベスタ、プロセッサ、グラッブルソー、木材グラッブルなど)の運転には、特別教育の受講が必要です。
- 労働安全衛生規則(安衛則第36条第7号の2)に基づき、車両系木材、架線集材機械(スイングヤーダなど)の運転には、特別教育の受講が必要です。
- 「ZAXIS」および「AERIAL ANGLE」は、日立建機(株)の登録商標です。



正しい操作と、周囲への思いやりは、安全作業の第一歩です。
ご使用前に、必ず「取扱説明書」をよく読み、正しくお使いください。

お問い合わせは、お近くの日立建機販売店へ