

ZAXIS-6 シリーズ

HITACHI

Reliable solutions

ハーベスタ仕様機 パッケージ

APPLICATION & ATTACHMENT



写真にはパッケージに含まれないアタッチメント（ハーベスタ）、アーム配管、各シリンダロッドカバーなどディーラオプション品が装備されています。

ZAXIS135us

■ 型式	ZX135US-6 ハーベスタ パッケージ
■ エンジン定格出力	74.9 kW (102 PS)
■ 運転質量	14,600 - 15,700 kg

お客様のリクエストから生まれた専用パッケージ機

ハーベスタパッケージ

ご用命の多い日立建機のオプション品を標準装備した専用パッケージ機。

さらにチェーンショット対策のポリカーボネート製フロント窓や周囲確認サポート機能を装備し安全性を高めました。

製品から装備品、取付け、納品、アフターサービスを、日立建機が一貫して提供させていただきます。



特定特殊自動車
排出ガス2014年基準
適合車



2020年燃費基準
100% 達成建設機械

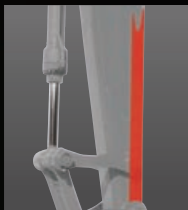


より機能的に、より安全に
親切的なオペレータサポート
機能を搭載。

※写真はカタログ撮影用の姿勢です。機械を離れる場合は、必ずフロントアタッチメントを接地させてください。
※写真にはパッケージに含まれないアタッチメント（ハーベスタ）、アーム配管、各シリンダロッドカバーなどディーラオプション品が装備されています。

耐久性

アーム先端補強 (下1面補強)
耐久性向上のため、アーム先端を補強しています。



ガード付き配管
作業周辺の障害物からフロントホースを守ります。



強化型旋回体アンダカバー (6.0 mm) **トラックアンダカバー (6.0 mm)**
上部旋回体に強化型アンダカバーを、下部走行体にはトラックアンダカバーを採用しました。作業時に下からの突き上げによる油圧機器などの損傷を防止します。



作業性

透明天窓 (ポリカーボネート製)
上方視界を向上させる透明天窓を採用しています。



作業性その他装備品

- アタッチメント基本配管 (サイズUP)
- ブレード 2,490 mm 幅 (ボルトオンカッティングエッジ付き 選択可)
- ボルト取付け式ステップ
- LED作業灯

安全性

Aerial Angle® (エアリアルアングル) NEW

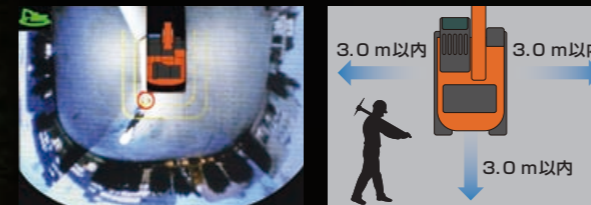
周囲映像をモニターで確認できます。モニター映像は、コンソールに配置したスイッチにより周囲/右+後方/左右+後方に切り替えて表示できます。



周囲

ステーションナリモード NEW

操作開始前に機械の検知エリアに侵入した人や物などの移動体を認識し、警報ブザーと共にモニタ上に○マークを表示させ、オペレータに注意を喚起します。



検知モニター画面

検知エリア

※写真は、夜間時にオプションのLED周囲照明を点灯して撮影しました。

<注>本機能は、作業前の周囲確認時に接近者(移動体)を自立たせて、オペレータの周囲確認を補助する機能です。なお、機械操作中は、検知機能を停止しています。本機能は、あらゆる条件で移動体を検知するものではありません。システムに頼った操作を行わないでください。
ご使用前に、必ず「取扱説明書」をよく読み、正しくお使いください。

メンテナンス性

メッシュカバー

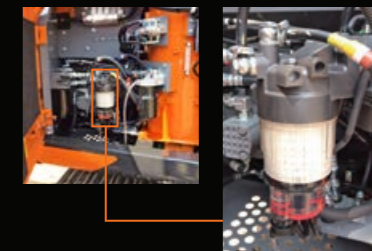
落ち葉や、土ぼこりなどのエンジン室内への進入を防ぐため、吸い込み部分にメッシュカバーを装備しています。
ラジエータ室内への送風量確保のため、定期的な清掃が必要となります。



メンテナンス性その他装備品
エアクリーナダブルエレメント

ウォームアップフィルタ NEW

極寒冷時に燃料のワックス化による燃料づまりを防止します。



キャブ前ツールケースを標準装備



グリスガンと携帯用尿素水ボックス(10L)などを搭載できます。

■ 装備品一覧表	ZX135US-6		●: オプション対応	
	ハーベスタパッケージ		標準装備	
本体 (ガード座付きキャブ+ポリカーボネート製天窓)	◎			
4.60 m ブーム (配管ガード付き)	◎			
2.52 m アーム (ポケットなし)	◎			
500 mm トリプルグローサシュ	◎			
600 mm トリプルグローサシュ	●			
700 mm トリプルグローサシュ	●			
500 mm シングルグローサシュ	●			
増量カウンタウエイト	◎ 0.8 t 増量			
ポリカーボネート製フロント窓 (固定式、開閉不可)	◎			
キャブ前窓上下縦格ガード	●*1			
消火器6号 (キャブ内)	◎			
追加ヒューズ	◎			
Aerial Angle® (ステーションナリモード付)	◎			
アタッチメント基本配管	◎ 左側2本 1インチ			
ドレン配管	◎ 左側1本 1/2インチ			
予備ポートリリーフバルブ	◎			
エアクリーナダブルエレメント	◎			
高性能フルフローフィルタ	◎			
			ブレード*2	◎ (2,490 mm 幅)
			強化型旋回体アンダカバー	◎ (6.0 mm)
			メッシュカバー	◎
			トラックアンダカバー (6.0 mm)	◎
			トラックガード 片側1個	◎
			アーム先端補強	◎ 下1面補強
			標準Aリンク, Bリンク	◎
			固定シート*4, NSキー, AM/FMラジオ, エアコン*3, 標準工具	◎
			キャブ前ツールケース	◎
			セレクトバルブ式マルチレバー (4way)	◎
			操作レバー自動ロック	◎
			シートベルトリマインダ	◎
			LED作業灯 (ブーム左側 / 車体右側)	◎
			USB充電ポート (2A出力)	◎
			ウォームアップフィルタ	◎

*1 キャブガードはブレード付のみ選択が可能。
*2 ボルトオンカッティングエッジ付き選択可となります。
*3 DC12V電源付き。 *4 布張りとなります。

仕様

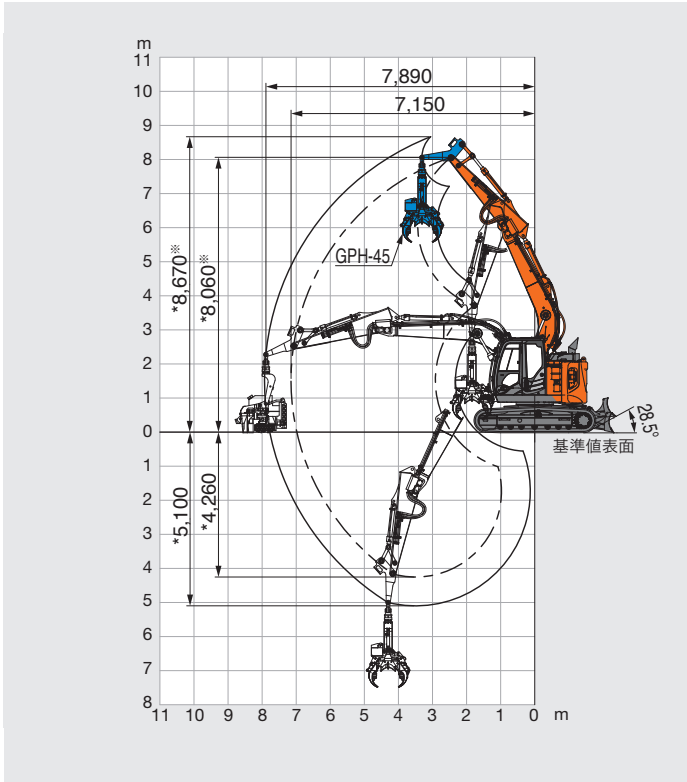
		ZX135US-6
		ハーベスタパッケージ
運転質量 [ブレード付き]	kg	14,600 [15,700]
接地圧 [ブレード付き]	kPa(kgf/cm ²)	45.9 (0.47) [49.3 (0.50)]
旋回速度	min ⁻¹ (rpm)	13.3 (13.3)
走行速度 (高 / 低)	km/h	4.8 / 2.9
登坂能力	%(度)	70 (35)
エンジン	名称	いすゞ AR-4JJ1X
	形式	水冷式 4 気筒直接噴射式 電子制御式
	定格出力 kW/min ⁻¹ (PS/rpm)	74.9 / 2,000 (102 / 2,000)
特定特殊自動車の車名および型式		日立 DASA

(注) 単位は、国際単位系 (SI) による表示です。() 内は、従来の単位表示を参考値として併記しました。

(パッケージにアタッチメントは含まれません。)

作業範囲図

単位: mm



(注) ※これ以上の作業高さの場合、ブラケットとハーベスタヘッドが干渉する場合があります。

*印はシューラグ高さを含みません。

イラストにはパッケージに含まれないアタッチメント (ハーベスタ、ブラケット) が装着されています。

アタッチメント仕様 (参考)

ハーベスタ

適合機種	メーカー名	型式	質量 kg	枝払い直径 mm	玉切り直径 mm
ZX135US	イワフジ工業(株)	GPH-45	1,340	450	600
	waratah*1	H414	1,100*2	430	620
	PONSSE*1	H6	1,050	400	640
	(株)南星機械	NPH-48	1,350	480	600

プロセッサ

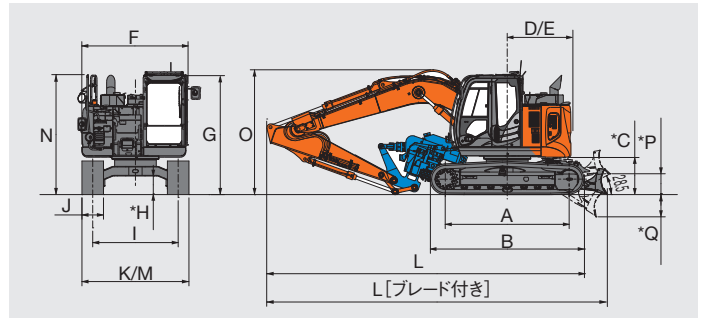
適合機種	メーカー名	型式	質量 kg	枝払い直径 mm	玉切り直径 mm
ZX135US	イワフジ工業(株)	GP-35B	1,165	420	530
	(株)南星機械	CM-40ZN	900	350	480

(注) ・アタッチメントメーカーが、予告なく仕様変更する場合がありますので、取付けに際しては事前に確認をお願いします。

*1 配管改造が必要な場合があります。

*2 ローテータ、リンク除く

寸法図



イラストにはパッケージに含まれないアタッチメント (ハーベスタ) が装着されています。

単位: mm

型式	ZX135US-6
パッケージ	ハーベスタパッケージ
A タンブラ中心距離	2,880
B クローラ全長	3,580
*C 旋回体後部下端高さ	840
D 後端長さ	1,600
E 後端旋回半径	1,600
F 旋回体全幅	2,480
G キャブ高さ (ハンドレール、ガード含む)	2,790 (2,870)
*H 最低地上高	410
I トラックゲージ幅	1,990
J シュー幅	500
K クローラ全幅	2,490
L 全長 [ブレード付き]	7,370 [7,890]
M 全幅 *2	2,490
N 全高	2,900
O フロント高さ	2,900
*P ブレード最大上昇量	460
*Q ブレード最大下降量	540

(注) *印はシューラグ高さを含みません。

*2 印はサイドフレームのボルト取付けステップを外した時の値です。

●カタログに記載した内容は、予告なく変更することがあります。

●掲載写真は、オプション品を含んでいます。また、販売仕様と一部異なる場合があります。

●機体質量3トン以上の建設機械の運転には「車両系建設機械 (整地・運搬・積み込み用・掘削用) 運転技能講習修了証」の取得が必要です。

●労働安全衛生規則 (第36条第6号の2) に基づき、車両系木材、伐採等機械 (ハーベスタ、プロセッサ、グラブソール、木材グラブソールなど) の運転には、特別教育の受講が必要です。

●本機は国土交通省、低騒音型建設機械指定制度には対応していません。

●「ZAXIS」、「Aerial Angle」は、日立建機 (株) の登録商標です。

日立建機株式会社

東京都台東区東上野 2-16-1 〒110-0015

営業本部 ☎ (03) 5826-8150

www.hitachicm.com/global/jp

日立建機日本株式会社

埼玉県草加市弁天 5-33-25 〒340-0004

販売本部 ☎ (048) 935-2111

japan.hitachi-kenki.co.jp



お近くの販売店および
教習所を検索できます。



正しい操作と、周囲への思いやりは、安全作業の第一歩です。
ご使用前に、必ず「取扱説明書」をよく読み、正しくお使いください。

お問い合わせは、お近くの日立建機販売店へ