

林業仕様機 (L仕様)

APPLICATION & ATTACHMENT



写真はZX135USL-6です。仕様に含まれていないハーベスタおよびオプションが装着されています。

ZAXIS130L / ZAXIS135usL

■ 型式	ZX130L-6	ZX135USL-6
■ エンジン定格出力	74.9 kW (102 PS)	74.9 kW (102 PS)
■ 運転質量	14,600 - 15,000 kg	15,200 - 15,600 kg

林業仕様機 (L仕様)

伐採および集材などの現場内でのお客様の安全、
快適な作業をサポートする
頼もしい林業仕様機です。

作業性

ハイトラックフレーム

ハイトラックフレームは、最低地上高が標準トラックより高く、切株などの障害物を避け易いため、林内での走破性が向上します。さらに、作業時の安定性向上のため、ロングクローラを採用しました。牽引力は、ZX120-6、ZX135US-6と比較し、11%UPしています。



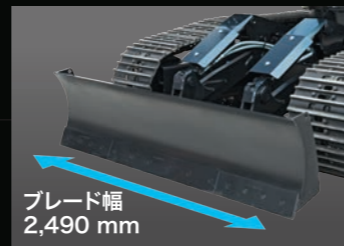
USB充電ポート(2A出力) NEW

スマートフォンやタブレット端末への給電に対応するために、キャブ内にUSB充電ポート(2A出力)を用意しました。



ブレード オプション

ボルトオンカッティングエッジ付きブレードを用意しました。ブレード装着時でも最低地上高540mm(ブレード非装着時560mm)と高いクリアランスを確保してハイトラックの基本性能を踏襲しています。



LED作業灯 NEW

長寿命で省エネ性能に優れたLEDライトを標準化しました。さらに、作業灯スイッチをON時にエンジンスイッチをOFFにすると、30秒間ライトが点灯し続け夜間の降車シーンをサポートします。



作業性その他装備品

0.50 m³バケット(フック付き)

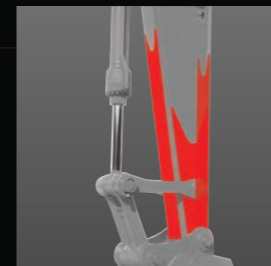
キャブ上作業灯(2個) オプション

ボルトオンステップ

耐久性

アーム先端補強 (4面補強)

耐久性向上のため、アーム先端を補強しています。



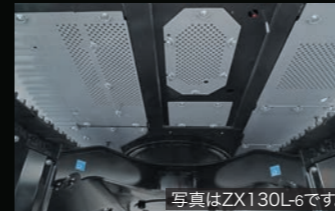
ガード付きアタッチメント配管

作業周辺の障害物からフロントホースを守ります。



*写真はアタッチメント配管(左1本3/4、右1本1インチ配管ガード付き)の場合です。

強化型旋回体 アンダカバー(6.0 mm)



上部旋回体に強化型旋回体アンダカバーを、下部走行体には高張力鋼製強化型トラックアンダカバーを装備しています。作業時に下からの突上げによる油圧機器などの損傷を防止します。

強化型トラック アンダカバー(高張力鋼 8.0 mm)



車体ガード オプション

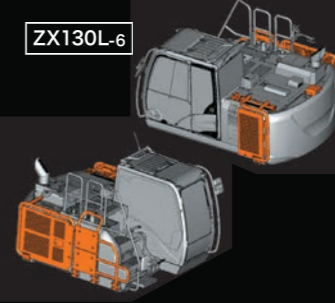
上部旋回体カバー面を枝葉などから保護するため、6 mm 板厚の高張力鋼板を採用しました。



左ドアガードは、容易に開閉ができラジエータの清掃の際に便利です。
* ZX135USL-6のみ



ガード上面の丸柱サポートにより、燃料給油口を保護しています。



耐久性その他装備品

トラックガード(片側2個)

写真はZX135USL-6です。仕様に含まれていないハーベスタおよびオプションが装着されています。

NETIS 登録
国土交通省新技術情報提供システム
HQS登録番号 SK-110002
KJIS登録番号 KT-170066



特定特殊自動車
排出ガス2014年基準
適合車



2020年燃費基準
100%達成建設機械



国土交通省
超低騒音型建設機械
指定機

ZX130L-6およびZX135USL-6の車体ガード付きの場合、低騒音適用外です



※より機能的に、より安全に
親切的なオペレータサポート
機能を搭載。



写真はZX135USL-6です。仕様に含まれていないハーベスタおよびオプションが装着されています。

メンテナンス性

メッシュカバー

落ち葉や、土ほこりなどのエンジン室内への進入を防ぐため、吸込み部分にメッシュカバーを装備しています。ラジエータ室内への送風量確保のため、定期的な清掃が必要となります。



キャブ前ツールケース (ZX135USL-6のみ)

グリズガンと携帯用尿素水ボックス (10L)などを搭載できます。



車体上面カウンタウエイトとカバーの隙間シール対応 NEW

カウンタウエイトとカバーとの隙間をEPDMフォーム(ゴムスポンジ)で埋めることで、車体内部に落ち葉などが入り込みにくい構造にしました。



※画像の青色の部分が、EPDMフォームを新たに追加した箇所になります。

エンジン下開閉式カバー

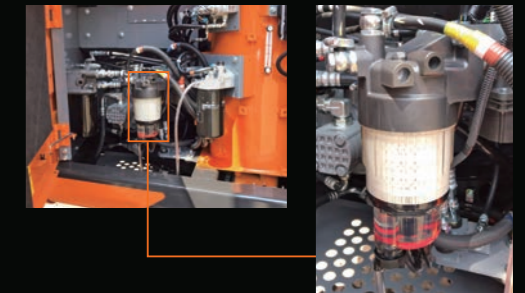
エンジン下部のアンダカバーを開閉式にしました。車体内に溜まった塵の排出やエンジンオイル交換時のアンダカバー取外し作業を容易にしました。ZX135USL-6に標準装備。



写真はZX135USL-6です。

ウォームアップフィルタ NEW

極寒冷時に燃料のワックス化による燃料づまりを防止します。



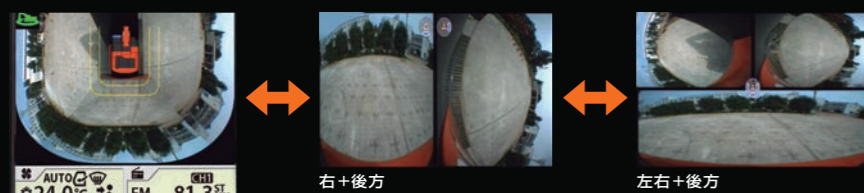
メンテナンス性その他装備品

エアクリーナダブルエレメント

安全性

AERIAL ANGLE®(エアリアルアングル) NEW

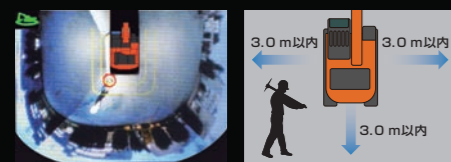
周囲映像をモニターで確認できます。モニター映像は、コンソールに配置したスイッチにより周囲/右+後方/左右+後方に切り替えて表示できます。※車体ガード付きには装着できません。



周囲

ステーションリモード NEW

操作開始前に機械の検知エリアに侵入した人や物などの移体を認識し、警報ブザーと共にモニタ上に○マークを表示させ、オペレータに注意を喚起します。



検知モニター画面

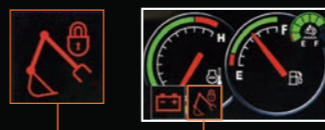
検知エリア

※写真は、夜間時にオプションのLED周囲照明を点灯して撮影しました。
※車体ガード付きには装着できません。

<注>本機能は、作業前の周囲確認時に接近者(移動体)を目立たせて、オペレータの周囲確認を補助する機能です。なお、機械操作中は、検知機能を停止しています。本機能は、あらゆる条件で移動体を検知するものではありません。システムに頼った操作を行わないでください。ご使用前に、必ず「取扱説明書」をよく読み、正しくお使いください。

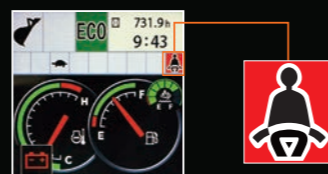
操作レバー自動ロック NEW

キースイッチを「ON」の位置にした状態で、操作レバーまたは走行ペダルを作動状態のままロックレバーを解除すると、ブザーとともにモニタに警告が表示され、車体の動作を停止させることで意図しない誤操作を抑止します。



シートベルトリマインダ NEW

シートベルト未装着の場合、ロックレバーを解除すると、警告灯が点滅しブザーにより注意喚起します。



キャブガード(前面上・下、天井ガード)をオプション選択 オプション



キャブ前面ガードは、お好みにより選択ができます。さらに、上ガードは、ガラスの清掃ができるように開閉式となっています。

[オプション]
キャブ天井縦横ガード



[標準]上ガード:横棧
下ガード:網

[オプション]上ガード:網
下ガード:網

[オプション]上ガード:縦棧
下ガード:縦棧

ポリカーボネート製フロント窓 オプション

運転席の前窓にポリカーボネートを採用することで、万一作業中にチェーンが折損・飛散した場合(チェーンショット)の安全性を高めています。



※写真はオプションのキャブ前面上縦横ガードを装備しています。

※チェーンショットのイメージです。

消火器6号(キャブ内)

運転席内に消火器を装備しています。



安全性その他装備品

労働安全衛生規則

「ヘッドガード」基準に適合したキャブ

■ 装備品一覧表

装備品名	ZX130L-6	ZX135USL-6
高性能フルフローフィルタ	◎	◎
燃料ウォータセパレータ	◎	◎
ウォームアップフィルタ	◎	◎
エアクリーナ(ダブルエレメント)	◎	◎
旋回体カバー(メッシュカバー付き)	◎	◎
旋回体アンダカバー(強化型)	◎	—
旋回体アンダカバー(強化型・エンジン下開閉式カバー付き)	●	◎
旋回警報装置用品	●	●
走行警報装置用品	●	●
キャブ前ツールケース	—	◎
車体ガード(高張力鋼 6.0 mm)	●	●
AERIAL ANGLE® (ステーションナリーモード付き)*1	◎	◎
LED周囲照明*1	●	●
車体上面カウンタウエイトとカバーの隙間シール	◎	◎
4.60 mブーム	◎	◎
2.52 mアーム(4面補強付き)	◎	◎
3.01 mアーム(4面補強付き)	●	●
鋳物Aリンク	◎	◎
Bリンク	◎	◎
フック付き缶物 Aリンク*2	●	●
補強付き Bリンク	●	●
LED作業灯(ブーム左側 / 車体右側)	◎	◎
LED作業灯(ブーム右側)	●	●
0.50(0.45)m ³ バケット	●	●
0.50(0.45)m ³ バケット(フック付き)*2	◎	◎
バケットレス	●	●
ハイトラックフレーム	◎	◎
ブレード(ボルトオンカッティングエッジ付き、500mm・600mmシューのみ選択可)	●	●
トラックガード(片側2個)	◎	◎
ボルトオンステップ	◎	◎
強化型トラックアンダカバー(高張力鋼8.0 mm)	◎	◎
500 mmトリプルグロ-サシュー	◎	◎
600 mmトリプルグロ-サシュー	●	●
700 mmトリプルグロ-サシュー	●	●
500 mmシングルハイグロ-サシュー	●	●
600 mmシングルハイグロ-サシュー	●	●

トラック	ZX130L-6	ZX135USL-6
アタッチメント配管		
アタッチメント配管(左1本 3/4インチ、右1本 1"インチ、配管ガード付き)	●	●
ブレーカ、破砕機共用配管(NPK 以外)	●	●
アタッチメント速度切換え配管(2ポンプ合流)	●	●
予備用オーバーロードリリ-フバルブ	●	●
パイロットアクチュムレータ	●	●
グラブソドレン配管	●	●
アシスト配管(1/2インチ)	●	●
・電気操作用品	●	●
・油圧操作用品	●	●
・AFL操作用品(AUXファンクションレバー)	●	●
・PTOバルブ用品(モータアタッチメント用)	●	●
・PTOバルブ用品(シリンダアタッチメント用)	●	●
アタッチメント配管(ハーベスタ・プロセスサ3本[左:1in×2本、左:ドレン1/2]、配管ガード付き用)	●	●
・アタッチメント速度切換え配管(2ポンプ合流、ハーベスタ・プロセスサ3本配管用)	●	●
・GP7固定ブラケット	●	●

◎:標準装備 ●:オプション —:設定なし

装備品名	ZX130L-6	ZX135USL-6
キャブ(ガード座付き、スチール製天窗)	◎	◎
キャブ(ガード座付き、ポリカーボネート製天窗、リアスモークガラス)	●	●
ポリカーボネート製フロント窓	●	●
セレクトバルブ式マルチレバー(4way)	●	●
固定シート(布張り)	◎	◎
メカニカルサスペンションシート(布張り)	●	●
フルオートエアコン(DC12V電源付き)	◎	◎
オーディオ入力(AUX)ポート	◎	◎
FM/AMラジオ(日本国内)	◎	◎
衛星通信システムユニット(アンテナ付き)	◎	◎
携帯端末通信システムユニット	●	●
サンバイザ	●	●
キャブ上作業灯(2個)*3	●	●
キャブ上作業灯(後方1個)	●	●
キャブ前面上横棧ガード(開閉式)	◎	◎
キャブ前面上網ガード(開閉式)	●	●
キャブ前面上縦棧ガード(開閉式)	●	●
キャブ前面下金網ガード(固定式)	◎	◎
キャブ前面下縦棧ガード(固定式)	●	●
キャブ前面上下縦棧ガード ISO(OPG)レベルII適合	●	●
キャブ天井縦棧ガード	●	●
キャブ天井FOPS ガード ISO(OPG)レベルII適合*3	●	●
キャブ内消火器(6号)	◎	◎
操作レバー自動ロック	◎	◎
シートベルトリマインダ	◎	◎
USB充電ポート(2A出力)	◎	◎
アタッチメント配管(左1本 3/4インチ、右1本 1"インチ、配管ガード付き)	●	●
ブレーカ、破砕機共用配管(NPK 以外)	●	●
アタッチメント速度切換え配管(2ポンプ合流)	●	●
予備用オーバーロードリリ-フバルブ	●	●
パイロットアクチュムレータ	●	●
グラブソドレン配管	●	●
アシスト配管(1/2インチ)	●	●
・電気操作用品	●	●
・油圧操作用品	●	●
・AFL操作用品(AUXファンクションレバー)	●	●
・PTOバルブ用品(モータアタッチメント用)	●	●
・PTOバルブ用品(シリンダアタッチメント用)	●	●
アタッチメント配管(ハーベスタ・プロセスサ3本[左:1in×2本、左:ドレン1/2]、配管ガード付き用)	●	●
・アタッチメント速度切換え配管(2ポンプ合流、ハーベスタ・プロセスサ3本配管用)	●	●
・GP7固定ブラケット	●	●

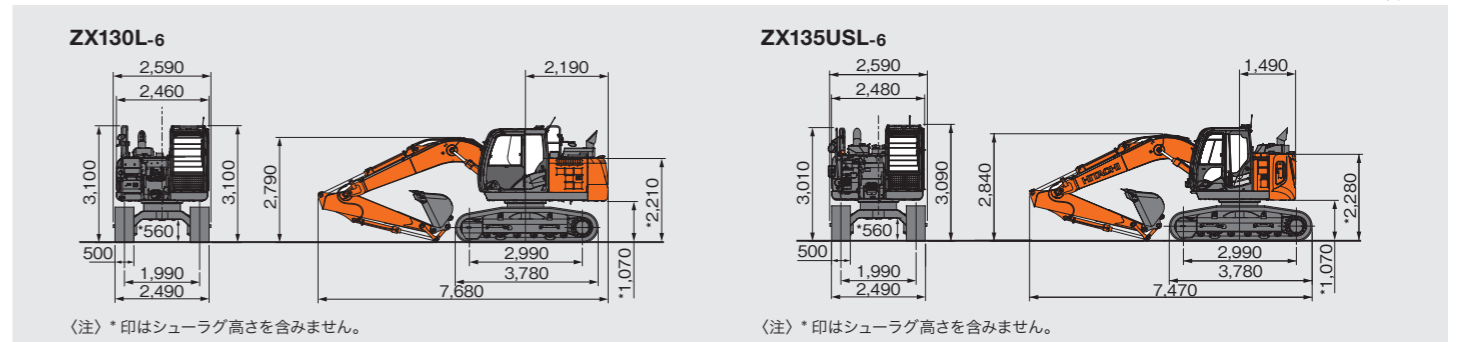
*1 車体ガード付きは装着不可
 *2 フック付き缶物Aリンクと0.50(0.45)m³バケット(フック付き)の同時装着は不可です。
 *3 キャブ上作業灯(2個)とキャブ天井FOPSガードISO(OPG)レベルII 適合の同時装着の場合、キャブ前面上ガードはキャブ前面上下縦棧ガード ISO(OPG)レベルII 適合のみ選択可能です。

■ 仕様

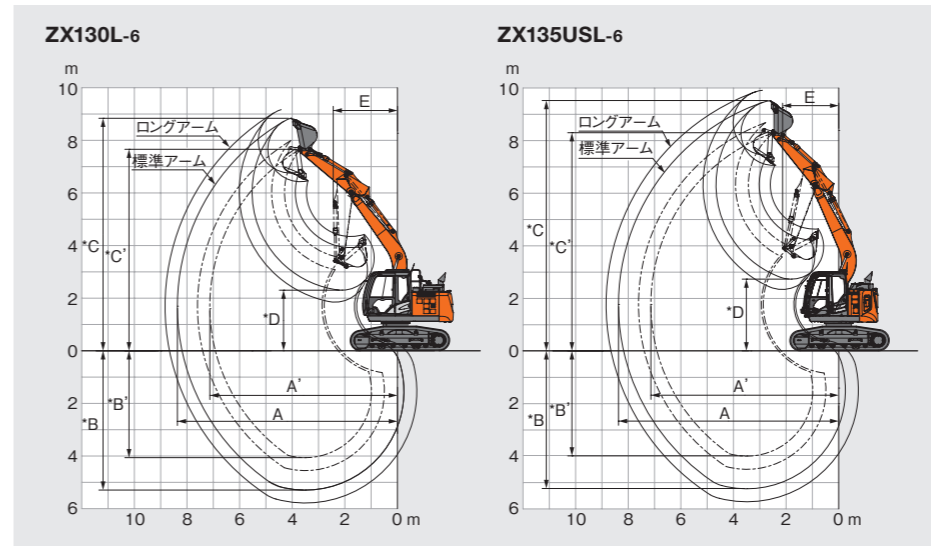
型式	ZX130L-6					ZX135USL-6					
	kg	kg	m ³	mm	性能	kg	kg	m ³	mm	性能	
運動質量	14,600	14,800	15,000	14,700	15,000	15,200	15,400	15,600	15,400	15,700	
機体質量	11,800	12,000	12,200	11,900	12,200	12,600	12,800	13,000	12,800	13,100	
標準バケット容量 新 JIS	0.50					0.50					
シュー幅	500 (標準) トリプル グロ-サシュー	600 (オプション) トリプル グロ-サシュー	700 (オプション) トリプル グロ-サシュー	500 (オプション) シングルハイ グロ-サシュー	600 (オプション) シングルハイ グロ-サシュー	500 (標準) トリプル グロ-サシュー	600 (オプション) トリプル グロ-サシュー	700 (オプション) トリプル グロ-サシュー	500 (オプション) シングルハイ グロ-サシュー	600 (オプション) シングルハイ グロ-サシュー	
接地圧	kPa(kgf/cm ²)	43.7 (0.45)	37.0 (0.38)	32.1 (0.35)	44.0 (0.45)	37.5 (0.38)	45.6 (0.47)	38.5 (0.39)	33.4 (0.34)	46.0 (0.47)	38.9 (0.40)
旋回速度	min ⁻¹ (rpm)	13.3 (13.3)					13.3 (13.3)				
走行速度(高/低)	km/h	4.6 / 2.8					4.6 / 2.8				
登坂能力	%(度)	70 (35)					70 (35)				
エンジン		いすゞ AR-4JJ1X					いすゞ AR-4JJ1X				
名称		水冷式 4 気筒直接噴射式 電子制御式					水冷式 4 気筒直接噴射式 電子制御式				
形式		74.9 / 2,000 (102 / 2,000)					74.9 / 2,000 (102 / 2,000)				
定格出力	kW/min ⁻¹ (PS/rpm)	2,999 (2,999)					2,999 (2,999)				
総行程容積	L (cc)	日立 DAQA					日立 DASA				
特定特殊自動車排出ガス届出型式		日立 DAQA					日立 DASA				
特定特殊自動車の車名および型式		日立 DAQA					日立 DASA				

(注) 単位は、国際単位系 (SI) による表示です。() 内は、従来の単位表示を参考値として併記しました。

■ 寸法図



■ 作業範囲図



型式	ZX130L-6	
	標準アーム	ロングアーム
標準アーム	2.52 m	3.01 m
A 最大掘削半径	8,300	8,770
A' 最大半径 (アーム先端)	7,130	7,600
*B 最大掘削深さ	5,320	5,810
*B' 最大深さ (アーム先端)	4,070	4,560
*C 最大掘削高さ	8,820	9,160
*C' 最大高さ (アーム先端)	7,650	7,980
*D 最小ダンプ高さ	2,290	1,830
E フロント最小旋回半径	2,400	2,620

型式	ZX135USL-6	
	標準アーム	ロングアーム
標準アーム	2.52 m	3.01 m
A 最大掘削半径	8,390	8,860
A' 最大半径 (アーム先端)	7,140	7,610
*B 最大掘削深さ	5,280	5,760
*B' 最大深さ (アーム先端)	4,030	4,520
*C 最大掘削高さ	9,510	9,910
*C' 最大高さ (アーム先端)	8,290	8,680
*D 最小ダンプ高さ	2,690	2,300
E フロント最小旋回半径	2,110	2,450

(注) *印はシューラグ高さを含みません。

- カタログに記載した内容は、予告なく変更することがあります。
- 掲載写真は、オプション品を含んでいます。また、販売仕様と一部異なる場合があります。
- 機体質量3トン以上の建設機械の運転には「車両系建設機械(整地・運搬・積込み用・掘削用)運転技能講習修了証」の取得が必要です。
- 労働安全衛生規則(第36条第6号の2)に基づき、車両系木材、伐採等機械(ハーベスタ、プロセッサ、グラブソー、木材グラブなど)の運転には、特別教育の受講が必要です。
- 「ZAXIS」および「AERIAL ANGLE」は、日立建機(株)の登録商標です。

日立建機株式会社

東京都台東区東上野 2-16-1 〒110-0015
営業本部 ☎(03)5826-8150
www.hitachicm.com/global/jp

日立建機日本株式会社

埼玉県草加市弁天 5-33-25 〒340-0004
販売本部 ☎(048)935-2111
マーケティング戦略統括部
japan.hitachi-kenki.co.jp



お近くの販売店および
教習所を検索できます。



正しい操作と、周囲への思いやりは、安全作業の第一歩です。
ご使用前に、必ず「取扱説明書」をよく読み、正しくお使いください。

お問い合わせは、お近くの日立建機販売店へ