

応用開発製品

HITACHI

Reliable solutions

# ショートリーチ解体仕様機

APPLICATION & ATTACHMENT



## ZAXIS 75us

|                  |                     |
|------------------|---------------------|
| ■ 型式             | ZX75US-5B           |
| ■ エンジン出力         | 41.8 kW (56.8 PS)   |
| ■ フロント           | ショートリーチ             |
| ■ バケット           | 0.50 m <sup>3</sup> |
| ■ アタッチメント装着可能質量  | 1,550 kg            |
| ■ 運転質量 (バケット装着時) | 8,470 - 8,530 kg    |

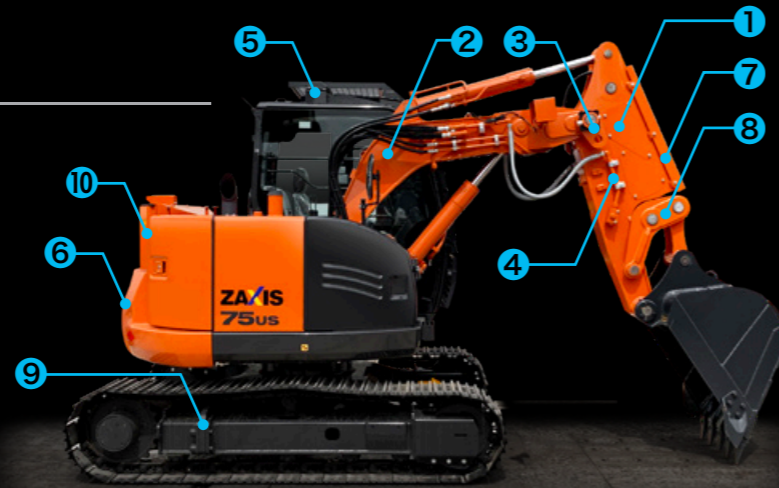
# 様々な解体現場のニーズに合わせた 解体専用の強化型ショートリーチフロント



- 解体作業向けに強化されたショートリーチフロントは 12t クラス用※1 のアタッチメントを装着可能
- 様々な解体現場のニーズに対応し、アタッチメント装着時の運転質量を 10 t 以下に抑え、接地圧を低減
- 丸つりブラケットを標準装備しており、スムーズな現場搬入をサポート
- バケットシリンダをアームに内蔵し、ガードする形状により破損を軽減

## 主な装備

- 1 ショートアーム
- 2 ショートブーム
- 3 丸つりブラケット(ブーム側)
- 4 アタッチメント配管
- 5 解体キャブ
- 6 増量カウンタウエイト
- 7 バケットシリンダガード
- 8 専用A・Bリンク
- 9 丸つりブラケット(トラック側)
- 10 セパレート型エンジンカバー(オプション)



### 12t クラスのアーム先端

1,550kg以下<sup>2</sup>のアタッチメントを取付ける事が出来ます。

※1:アタッチメントの作業速度は12トンのベースマシンに装着したものとは異なります。また、ブレーカは装着出来ません  
※2:但し、ピン間距離は420mm以上



### 低頭キャブ (オプション)

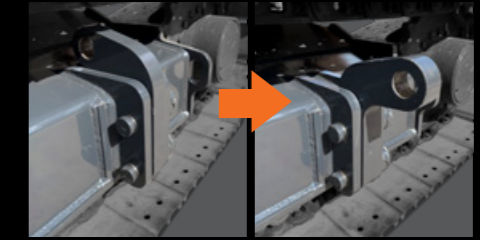
天井や梁など高さ制限がある現場で便利な低頭キャブも選択可能です。ヘッドガード付きのKキャブと比較して、キャブ全高を約330mm低減しています。



### 4点つりブラケット (つり天びん付き)

本体を建物の上や地下の現場に搬入するために丸つりブラケットを地上からの玉掛け作業を考慮しブーム先端部とトラックフレームに装備しています。また、本体に丸つり時に便利なつり天びんが付いています。

トラック部のブラケットは走行時、障害物に干渉しにくい格納式



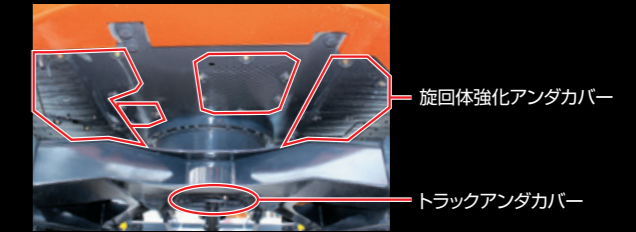
### セパレート式エンジンカバー (オプション)

エンジンカバーはカウンタウエイトより突き出さない構造としました。万一損傷した場合にも交換しやすいセパレート式(分解)カバーを採用しました。



### アングカバー

上部旋回体に強化型アングカバーを、下部走行体にはトラックアングカバーを採用しました。作業時に下からの突き上げによる油圧機器などの損傷を防止します。



## SPECIFICATIONS

### 仕様

| 型式            | ZX75US-5B (Kキャブ)            | ZX75US-5B (低頭キャブ) |
|---------------|-----------------------------|-------------------|
| フロントタイプ       | ショートリーチフロント                 |                   |
| 運転質量          | 8,470                       | 8,530             |
| 標準バケット容量 (山積) | 0.50                        |                   |
| 標準シュー幅        | 450(グローサージュ)                |                   |
| 接地圧           | 37(0.36)                    | 37(0.38)          |
| 旋回速度          | 10.5 (10.5)                 |                   |
| 走行速度 (高 / 低)  | 5.0 / 3.1                   |                   |
| エンジン          | 4TNV98C                     |                   |
| 名称            | 水冷式4気筒直噴式 電子制御式             |                   |
| 形式            | 水冷却4気筒直噴式 電子制御式             |                   |
| 定格出力          | 41.8 / 2,000 (56.8 / 2,000) |                   |
| 油圧ポンプ型式       | 可変容量形ピストン式 x 3、歯車式 x 1      |                   |
| 主リリーフ弁セット圧    | 26.0(265)                   |                   |
| 油圧装置          | 定容量形ピストン式 x 1               |                   |
| 旋回油圧モータ形式     | 定容量形ピストン式 x 2               |                   |
| 走行油圧モータ形式     | 定容量形ピストン式 x 2               |                   |
| 燃料タンク容量 (軽油)  | 135                         |                   |
| 油類の容量         | L 全量100(タンク基準レベル56)         |                   |
| 作動油量 (交換油量)   | L 全量100(タンク基準レベル56)         |                   |
| エンジンオイル容量     | L 12.3                      |                   |

(注) 単位は、国際単位系 (SI) による表示です。( ) 内は、従来の単位表示を参考値として併記しました。

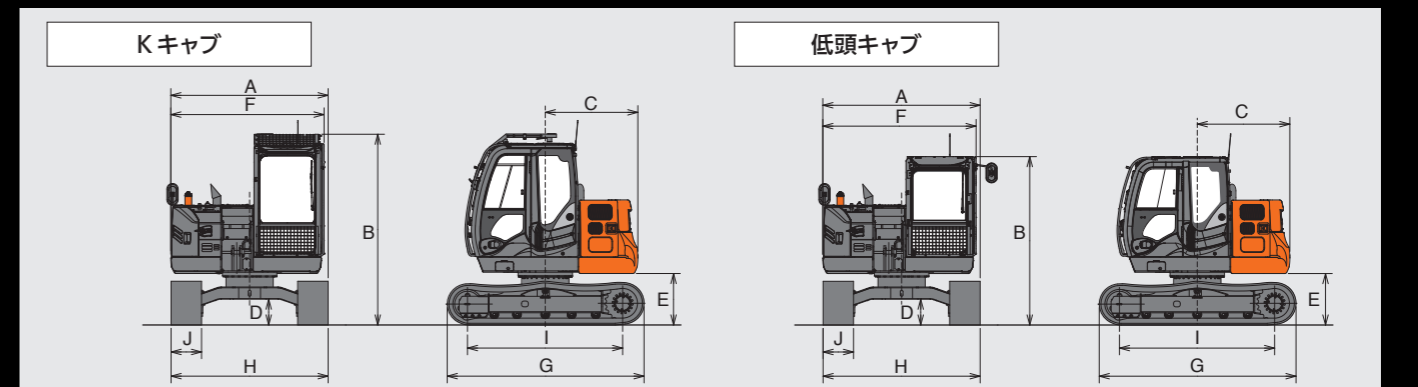
### 寸法

単位: mm

| 型式               | ZX75US-5B (Kキャブ) | ZX75US-5B (低頭キャブ) |
|------------------|------------------|-------------------|
| キャブ              | Kキャブ             | 低頭キャブ             |
| A: 全幅 (バックミラー除く) | 2,320            |                   |
| B: キャブ高さ         | 2,820            | 2,490             |
| C: 本体後端半径        | 1,370            |                   |
| D: 最低地上高         | ※ 360            |                   |
| E: 旋回体下端高さ       | ※ 740            |                   |
| F: 旋回体全幅         | 2,260            |                   |
| G: クローラ全長        | 2,920            |                   |
| H: クローラ全幅        | 2,320            |                   |
| I: タンブラ中心間距離     | 2,290            |                   |
| J: 標準シュー幅        | 450 (グローサージュ)    |                   |

※寸法は、シューラグ高さを含みません。

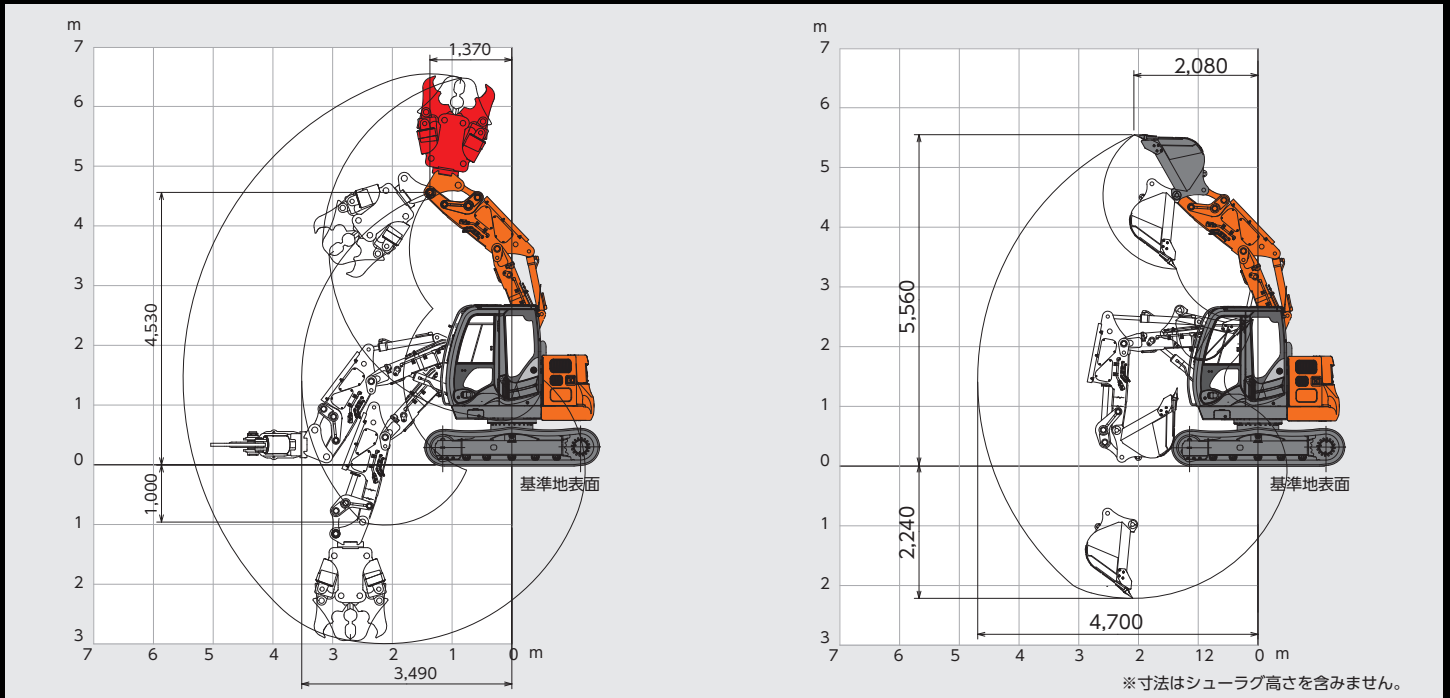
### 寸法図



# SPECIFICATIONS

## 作業範囲図

単位：mm



\*寸法はシューラグ高さを含みません。

## 装備品一覧

| フロントタイプ  | 型 式                                     | ZX75US-5B |       |
|----------|---|-----------|-------|
|          |   | Kキャブ      | 低頭キャブ |
| キャブ      | Kキャブ(前窓ツインワイパ付き/天窓ワイパ付き)                | ◎         | —     |
|          | 低頭キャブ※1                                 | —         | ◎     |
|          | キャブ前面上網ガード※3                            | ◎         | ◎     |
|          | キャブ前面上網ガード※3                            | ●         | ●     |
|          | キャブ天窓ガード                                | ◎         | —     |
|          | 固定シート(布張り)                              | ◎         | ◎     |
|          | シート下工具箱                                 | ●         | ◎     |
|          | ロックレバー(ニュートラルエンジンスタートおよび操作レバー自動ロック機構付き) | ◎         | ◎     |
|          | 巻取り式シートベルト(シートベルトリマインダ付き)               | ◎         | ◎     |
|          | USB充電ポート(2A出力)                          | ◎         | ◎     |
| 本体       | 旋回体強化アンダカバー(強化型:4.5mm)                  | ◎         | ◎     |
|          | エアクリーナ(ダブルエレメント)                        | ●         | ●     |
| カウンタウエイト | 高性能フルフローフィルタ                            | ●         | ◎     |
|          | 1,800kgカウンタウエイト(0.5t増量)                 | ◎         | ◎     |
| シュー      | 450mmグローサージュー                           | ◎         | ◎     |

| フロントタイプ | 型 式   | ZX75US-5B |       |
|---------|---|-----------|-------|
|         |   | Kキャブ      | 低頭キャブ |
| フロント    | 2.16mショートブーム                                    | ◎         | ◎     |
|         | 1.46mショートアーム(シリンダガード付き)                         | ◎         | ◎     |
|         | ショートリーチ専用Aリンク<br>ショートリーチ専用Bリンク<br>本体丸つり用吊りブラケット | ◎         | ◎     |
| バケット    | 0.50m <sup>3</sup> 専用バケット※2(軽掘削用)               | ◎         | ◎     |
|         | アタッチメント基本配管                                     | ◎         | —     |
| 配管      | ブレーカ、破砕機共用配管※4                                  | —         | —     |
|         | アタッチメント速度切替え配管(2速切替え)                           | ◎         | ◎     |
|         | アシスト配管  | ◎         | ◎     |
|         | ・アディショナルポンプ<br>・PTOバルブ用品(シリンダアタッチメント用)          | ●         | ●     |
| 安全装置    | 旋回警報装置  | ●         | ●     |
|         | 走行警報装置  | ●         | ●     |
| ライト     | キャブ上作業灯(LED)                                    | ●         | ●     |
|         | LED周囲照明   | ●         | ●     |
| その他     | トラックアンダカバー                                      | ◎         | ◎     |
|         | セパレート式エンジンカバー                                   | ◎         | ◎     |

### 使用上の注意

- ※1：低頭キャブは労働安全衛生規則の“ヘッドガード構造規格”に適合していないため、岩石やコンクリートガラなどの落下により、オペレータに危険が生じる場所では使用できません。本機を使用する現場では、コンクリートガラなどの落下の危険性を排除する措置をとる必要があります。
  - ※2：軽掘削(軟弱土質掘削・積込み)専用です。
  - ※3：鉄骨切断具もしくはコンクリート圧砕具を装着した場合は、キャブ前面上下ガードを装着する必要があります。
  - ※4：本機は、破砕機及びバケット専用であるため、ブレーカを使用する事は出来ません。
  - ・鉄骨切断具もしくはコンクリート圧砕具を装着した場合は、キャブ前面上下ガードを装着する必要があります。
  - ・フロント最小旋回半径時にアタッチメント(バケット)とキャブが干渉する場合があります。
  - ・フロント各シリンダのストロークエンドでの作業やフロント姿勢によっては、シリンダや構造物に大きな力がかかり、機械故障リスクが増加します。
  - ・アタッチメントを利用した旋回力を利用した横当りはフロント、本体に大きな力がかかり機械故障リスクが増加します。
- カタログに記載した内容は、予告なく変更することがあります。機械の色および内装色は撮影、印刷インキの関係で実際の色とは異なって見えることがあります。
  - 掲載写真は販売仕様と一部異なる場合があります。また、オプション品を含んでいる場合もあります。
  - 掲載写真には、カタログ撮影用の姿勢のものが含まれています。機械を離れるときには、必ず作業装置を接地させてください。
  - 機体質量3トン以上のバケットを装着した建設機械の運転には「車両系建設機械(整地・運搬・積込み用・掘削用)運転技能講習修了証」の取得、機体質量3トン未満には「車両系建設機械(整地・運搬・積込み用・掘削用)運転特別教育」の受講が必要です。
  - 機体質量3トン以上のブレーカ、鉄骨切断機(鉄骨切断機、コンクリート圧砕機、解体用つかみ機)の運転には、「車両系建設機械(解体用)運転技能講習修了証」の取得、機体質量3トン未満には「車両系建設機械(解体用)運転特別教育」の受講が必要です。(平成25年7月1日、労働安全衛生規則改正による)
  - 「ZAXIS」は、日立建機(株)の登録商標です。

日立建機日本株式会社

埼玉県草加市弁天 5-33-25 〒340-0004  
マーケティング戦略統括部 ☎(048)935-2111  
販売企画部

日立建機日本公式 HP  
<https://japan.hitachi-kenki.co.jp/>



正しい操作と、周囲への思いやりは、安全作業の第一歩です。  
ご使用前に、必ず「取扱説明書」をよく読み、正しくお使いください。

お問い合わせは…