

# マルチブーム解体仕様機

APPLICATION &amp; ATTACHMENT



マルチブームフロントは、傾斜地、ガラ上での作業は禁止です。作業は水平堅土上で行ってください。また、いずれのフロントにおいても、機械の作業範囲や破砕した物体の飛来などにより、作業員に危険が生じるおそれのある範囲の現場には、運転者以外の作業員が立ち入らないように柵やカラーコーンなどの設置が必要です。

## ZAXIS500LCK

■ 型式	ZX500LCK-6			
	270 kW (367 PS)			
■ エンジン定格出力	ハイリフト仕様	モンスターハイリフト仕様	ツーピースブーム仕様	バックホウ仕様
■ フロント				
■ 作業高さ (アーム先端ピン)	27 m	21 m	14.5 m	11.1 m
■ 運転質量 (アタッチメント付き)	64,500 kg	64,000 kg	64,200 kg	59,500 kg
■ アタッチメント装着可能質量	2,600 kg	5,000 kg	5,300 kg	5,690 kg



# 解体作業にマルチに対応する 進化した作業性と安全性。



特定特殊自動車  
排出ガス 2014年基準  
適合車



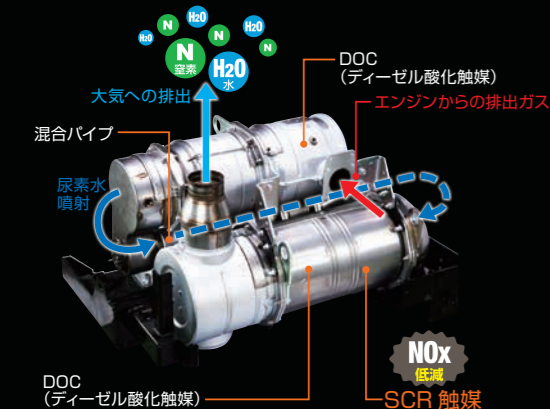
国土交通省  
低騒音型建設機械  
指定機



## 環境対策とメンテナンス品の長寿命化を高次元で実現。

### NOxを大幅削減する「尿素SCRシステム」

環境規制が強まるなか、NOxを削減する「尿素SCRシステム」は、次世代のディーゼルエンジンに必須のシステムです。エンジンからの排出ガスは、連結パイプ内で噴射された尿素水と混じり合い、SCR触媒で無害な水と窒素に還元され、クリーンな排出ガスとなります。



● マフラフィルタレスで、メンテナンスが容易 NEW  
従来機で使用していたマフラフィルタ(PM除去フィルタ)を廃止しました。マフラフィルタの定期的な清掃や交換が不要となり長期的な保守管理費用の低減につながります。

### ● 尿素水の残量はモニタで確認可能 NEW

尿素水の残量は、燃料とともにマルチモニタでいつでも確認できます。作業の状況に合わせて、事前に補給することが可能です。なお尿素SCRシステムは、作業中も性能を保つための再生制御が自動で働き、NOx削減の効果を持続します。



### メンテナンスが容易なプレクリーナを標準装備

プレクリーナで大きなダストをキャッチし、捕集したダストを自動排出します。取り込まれる空気中の不純物を低減し、エアクリナの交換時期を延長します。



### ConSite OIL を標準装備 NEW

油圧システムの血液ともいえるオイル。エンジンおよび油圧機器に装着したオイル監視センサで稼働中の機械のオイル状態を監視。オイルの異常を検知することで、予防保全と機械寿命の延長に貢献します。

## より「見える」安全性を。

### 転倒防止警報装置を搭載

**専用モニタ (フロント選択機能付き)**  
モニタであらかじめフロントモードにセットされている解体フロントを選択でき、作業状態および警報をアイコンの点滅とブザーで知らせます。

メインメニュー	フロント
警告一覧	BH
エアコン	3P
ラジオ	HRD1
作業モード	フロント

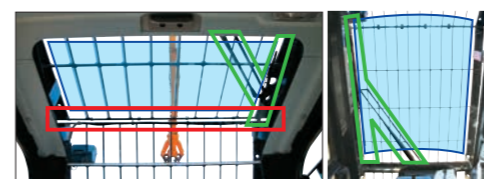
**検出装置**  
ブーム角度センサ、ブーム圧力センサ、ブーム角度検出装置

**ブーム角度**  
ブーム角度警報

**ハイリフトフロント選択時**  
ブーム角度警報

車体安定性が低下する旋回角度およびブーム角度になると、アイコン点滅と警報音でオペレータに知らせます。

### 解体専用キャブ：視界性・清掃性を向上



フロントガラスと天窓ガラス一体化 (赤枠部分) により、上方視界を拡大。作業装置を切れ目なく確認することができ、作業効率の向上が図れます。また、フロントガラスおよび天窓ガラスには、平行リンク式ワイパ (緑枠部分) を採用し、従来の大型ツインワイパに比べ拭き取り面積 (水色部分) を拡大しました。ほこりの多い現場でより良好な視界が確保できます。



ISO規格のOPGレベルIIや労働安全衛生法第153条に適合したヘッドガードです。落下物からオペレータを保護する安全性の高い構造です。さらに、フラットバーガードを採用。放射状に配置したことでキャブ内からの視界性を確保しました。フロントガラスとガードのすき間は、150mmと広く清掃が容易になりました。

### 開閉可能なトップガード



トップガードを開閉式としました。天窓ガラスに付着したほこりや水滴による汚れを容易に拭き取ることができます。清掃性が容易になった天窓ガラス、平行リンク式ワイパで常に良好な視界を確保できます。

### AERIAL ANGLE® (エアリアルアングル) NEW

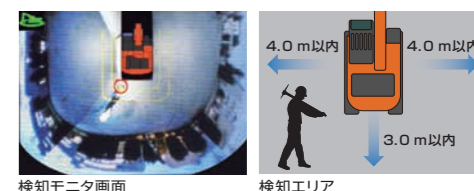
周囲映像をモニタで確認できます。モニタ映像は、コンソールに配置したスイッチにより周囲/右+後方/左右+後方に切り替えて表示できます。



周囲  
<注>本機能は、作業前の周囲確認時に接近者(移動体)を目立たせて、オペレータの周囲確認を補助する機能です。なお、機械操作中は、検知機能を停止しています。本機能は、あらゆる条件で移動体を検知するものではありません。システムに頼った操作を行わないでください。ご使用前に、必ず「取扱説明書」をよく読み、正しくお使いください。

### ステーションナリモード NEW

操作開始前に機械の検知エリアに侵入した人や物などの移動体を認識し、警報ブザーと共にモニタ上に○マークを表示させ、オペレータに注意を喚起します。



※写真は、夜間時にオプションのLED周囲照明を点灯して撮影しました。

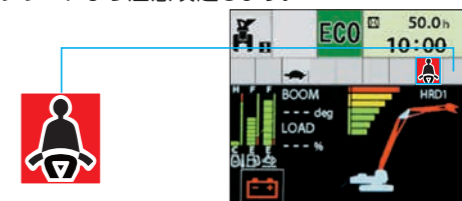
### 操作レバー自動ロック NEW

キースイッチを「ON」の位置にした状態で、操作レバーまたは走行ペダルを作動状態のままロックレバーを解除すると、ブザーとともにモニタに警告が表示され、車体の動作を停止させることで意図しない誤操作を予防します。



### シートベルトリマインダ NEW

シートベルト未装着の場合、ロックレバーを解除すると、警告灯が点滅しブザーにより注意喚起します。



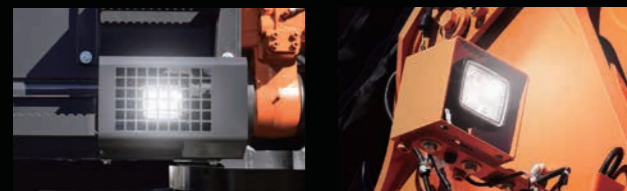




## 作業性をさらに向上する機能を追加。

### LED作業灯 **NEW**

長寿命で省エネ性能に優れたLEDライトを標準化しました。さらに、作業灯スイッチをON時にエンジンスイッチをOFFにすると、30秒間ライトが点灯し続け夜間の降車シーンをサポートします。



車体右前

ブーム

### USB充電ポート(2A出力) **NEW**

スマートフォンやタブレット端末への給電に対応するために、キャブ内にUSB充電ポート(2A出力)を用意しました。

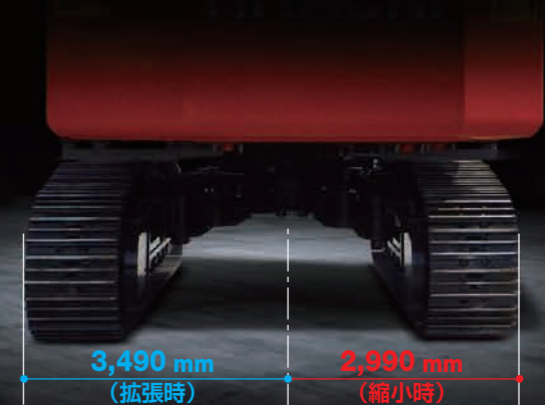
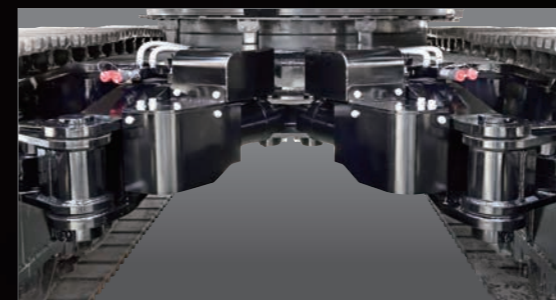


## 拡縮装置(トラックフレーム)をオプション設定

### ● リンク式拡縮装置

油圧により、トラックフレームの拡張と縮小ができます。

〈注〉解体作業の際には、トラックフレームの固定ボルトを決められたトルクで、すべて固定してください。  
リンク式拡縮装置を用いてトラックフレームの拡張・縮小する際は、最寄りの日立代理店にお問い合わせください。



トラックフレームの拡張と縮小状態

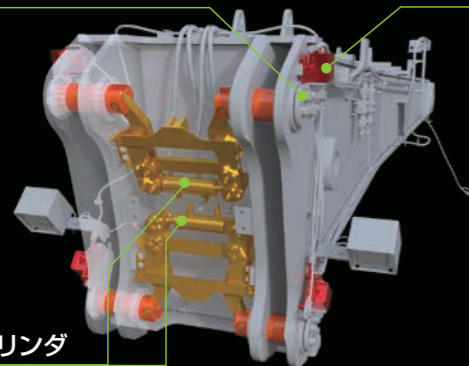
## 分解輸送性の進化がもたらす作業効率。

### フロント油圧着脱装置の標準装備

フロント油圧着脱装置により、高所でのピンの抜き差しが不要。さらに抜け感知センサを装備したことでフロントが締結されていることの確認ができます。

ピンロックプレート

抜け感知センサ



油圧シリンダ



ピン縮小時

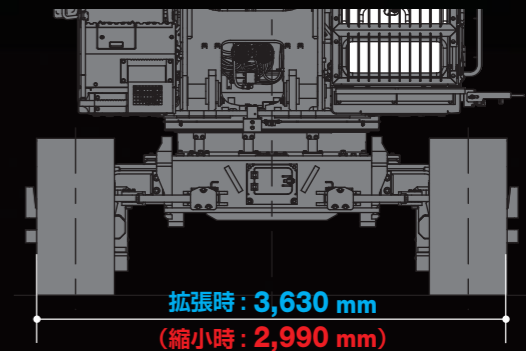
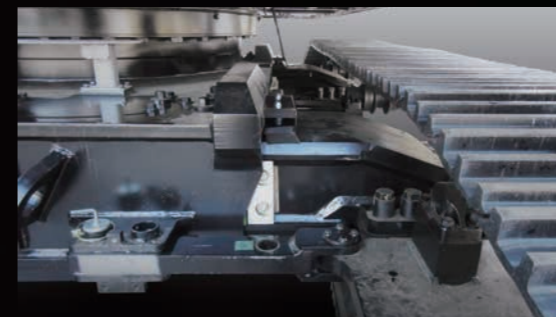


ピン伸長時

ピン合わせが容易な構造で、大幅に作業時間を短縮。

### ● BOX式拡縮装置 **NEW**

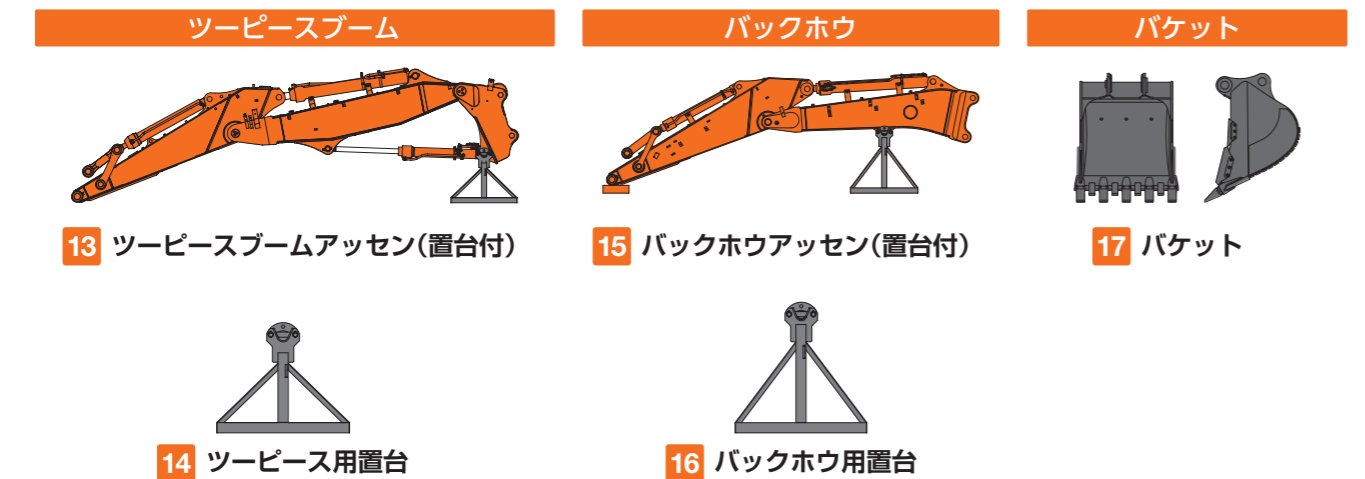
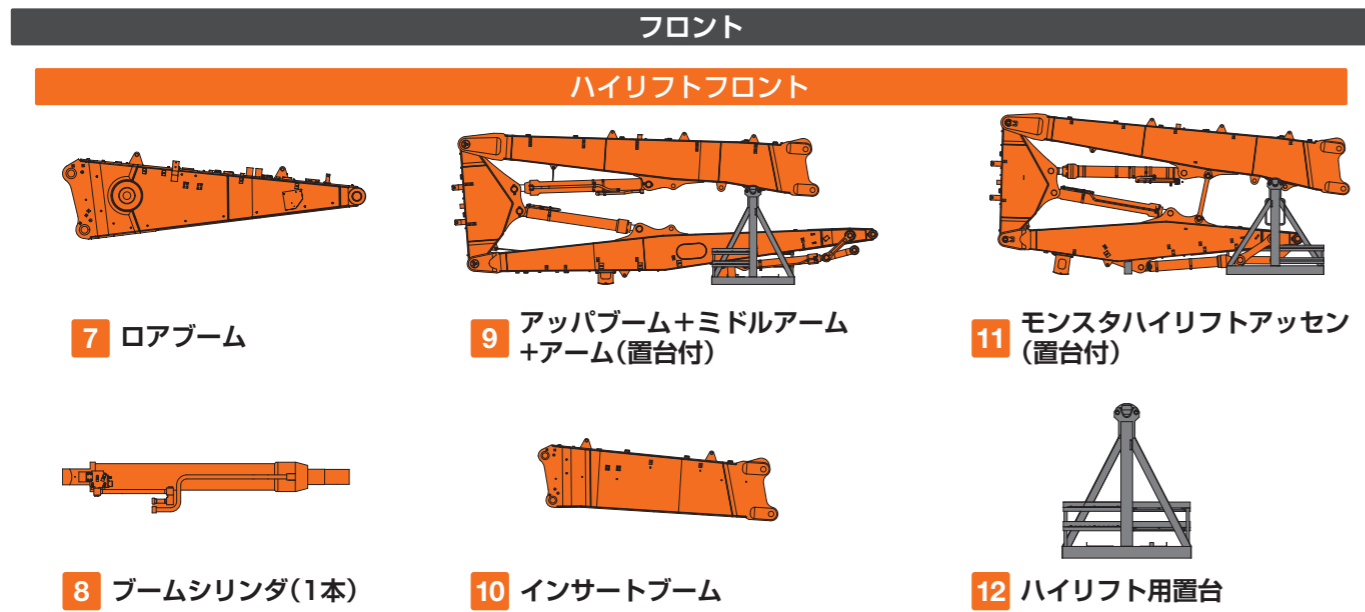
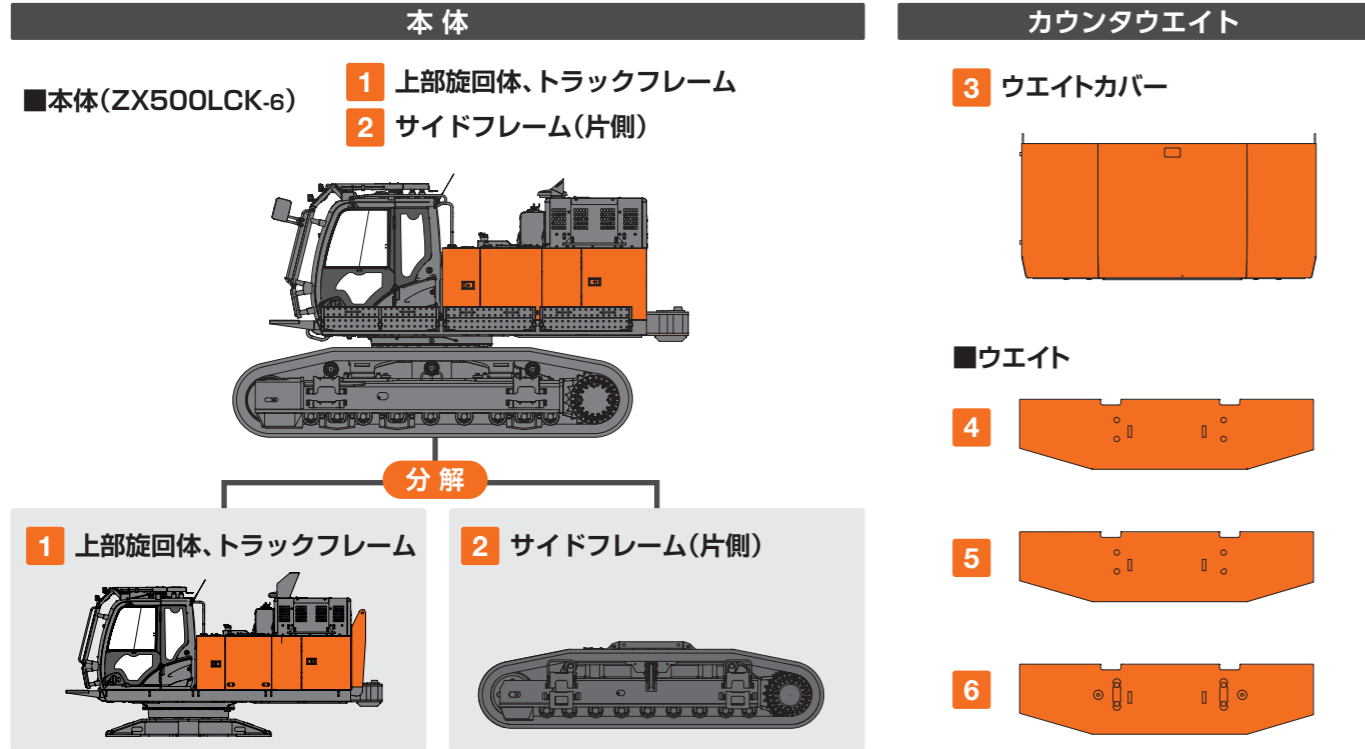
クローラ幅の拡張と縮小をシリンダで行い、クローラ位置をピンで固定することで、リンク式より拡縮時間を短縮しています。



トラックフレーム



# 輸送に適した分解構成 (分解例)



機種	ZX500LCK-6				
仕様	構成	長さ mm	高さ mm	幅 mm	質量 kg
共通	本体※1	6,230	3,540	3,200	31,800
	1※2	5,730	2,970	2,990	18,400
	2※3	5,470	1,220	930	6,700
	3	2,960	1,340	820	990
	7	4,290	1,190	1,490	3,210
	8	2,620	420	475	580
	ハイリフト仕様	4	2,760	715	655
5		2,760	570	655	5,070
6		2,760	400	655	2,840
9		8,520	3,360	2,450	8,950
10		4,450	1,300	990	3,130
9+10		11,400	3,360	2,450	12,100
12		2,450	1,990	1,660	680
モンスタハイリフト仕様	4	2,760	715	655	5,200
	5	2,760	570	655	5,070
	6	2,760	400	655	2,840
	11	7,400	3,570	2,450	9,220
	12	2,450	1,990	1,660	680
ツーピースブーム仕様	4	2,760	715	655	5,200
	5	2,760	570	655	5,070
	6	2,760	400	655	2,840
	13	8,810	2,700	2,010	8,340
	14	2,010	1,080	1,300	230
バックホウ仕様	4	2,760	715	655	5,200
	5	2,760	570	655	5,070
	15	7,300	2,600	1,800	6,430
	16	1,800	1,290	1,300	260
	17※4	2,020	1,480	1,510	2,070

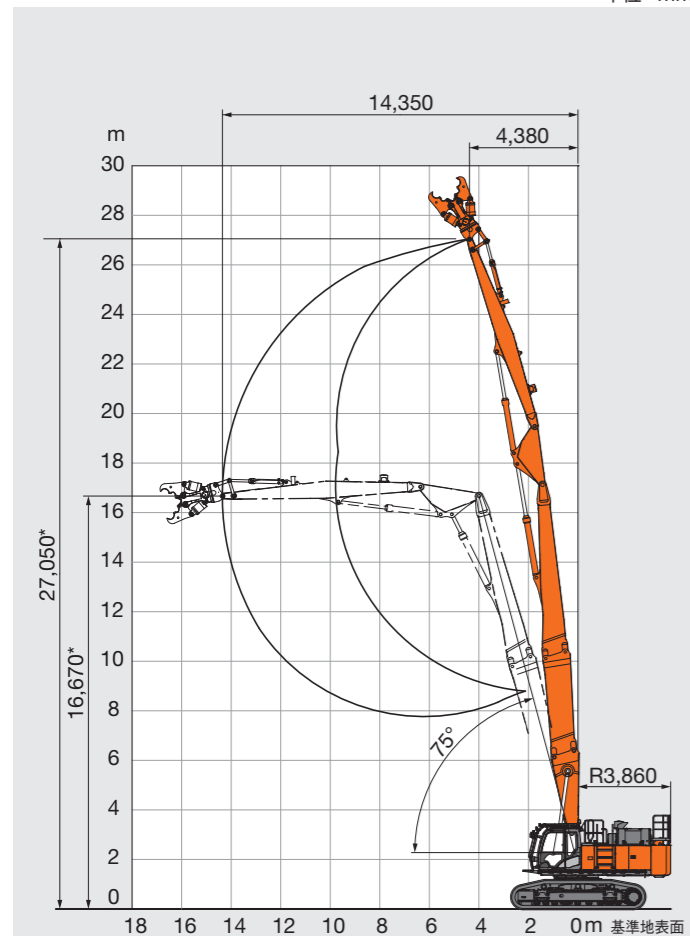
※1 幅はトラックサイドフレーム縮小時、高さは専用マフラーカバー取り外し時 ※2 幅はサイドステップ取り外し時  
※3 片側寸法・質量 ※4 1.9m<sup>2</sup>バケット、アタッチメントとしてバケット装着時

# SPECIFICATIONS

## 作業範囲図

ハイリフト仕様

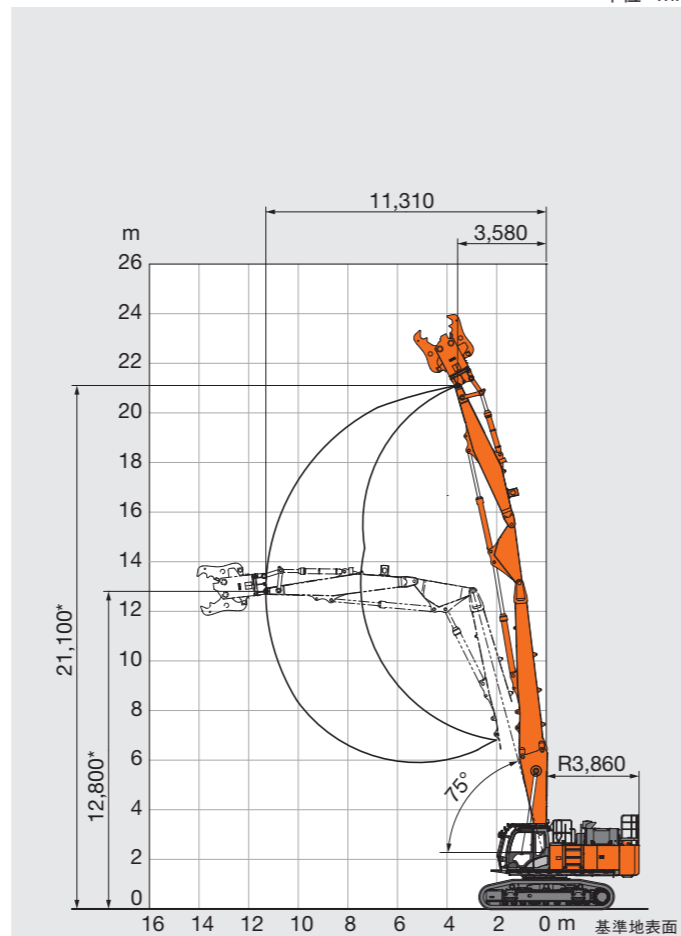
単位：mm



〈注〉\*印はシューラグ高さを含まません。

モンスタハイリフト仕様

単位：mm

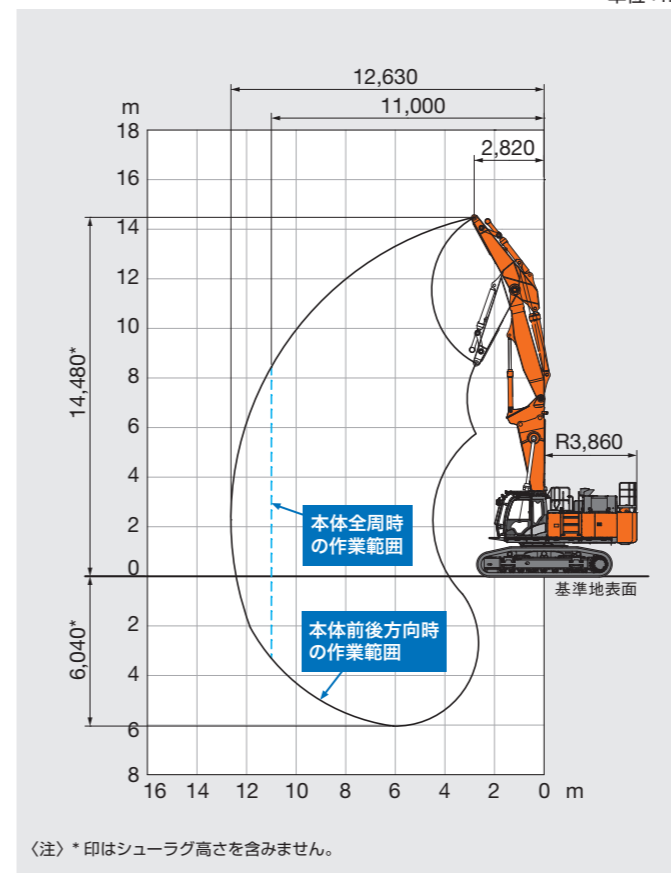


〈注〉\*印はシューラグ高さを含まません。

## 作業範囲図

ツーピースブーム仕様

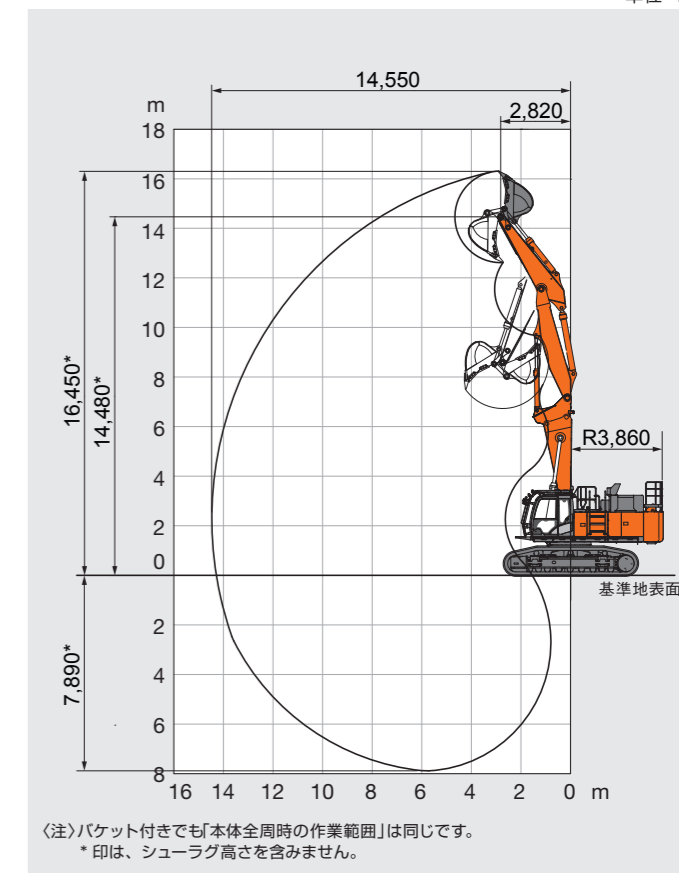
単位：mm



〈注〉\*印はシューラグ高さを含まません。

ツーピースブーム仕様 (バケット付き)

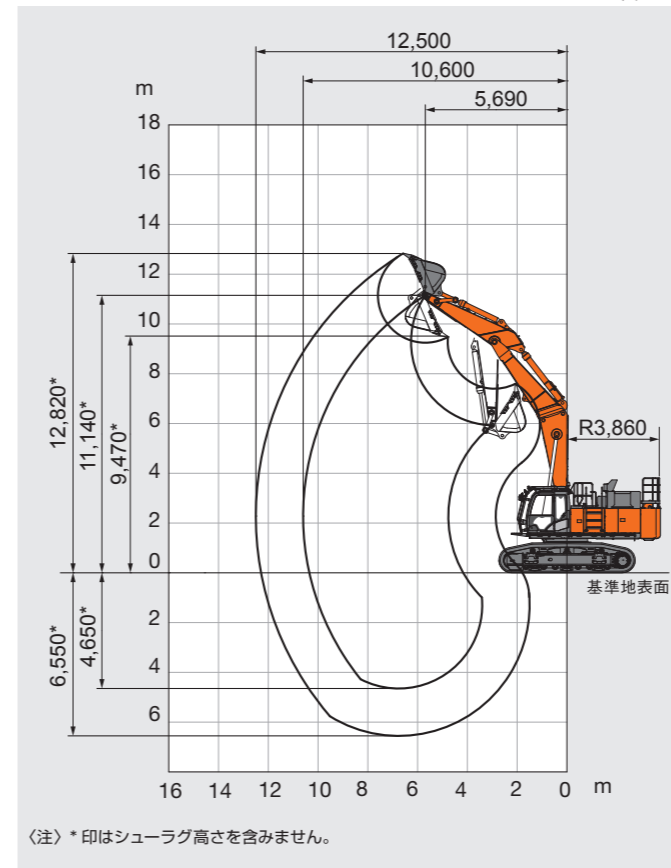
単位：mm



〈注〉バケット付きでも「本体全周時の作業範囲」は同じです。  
\*印は、シューラグ高さを含まません。

バックホウ仕様

単位：mm

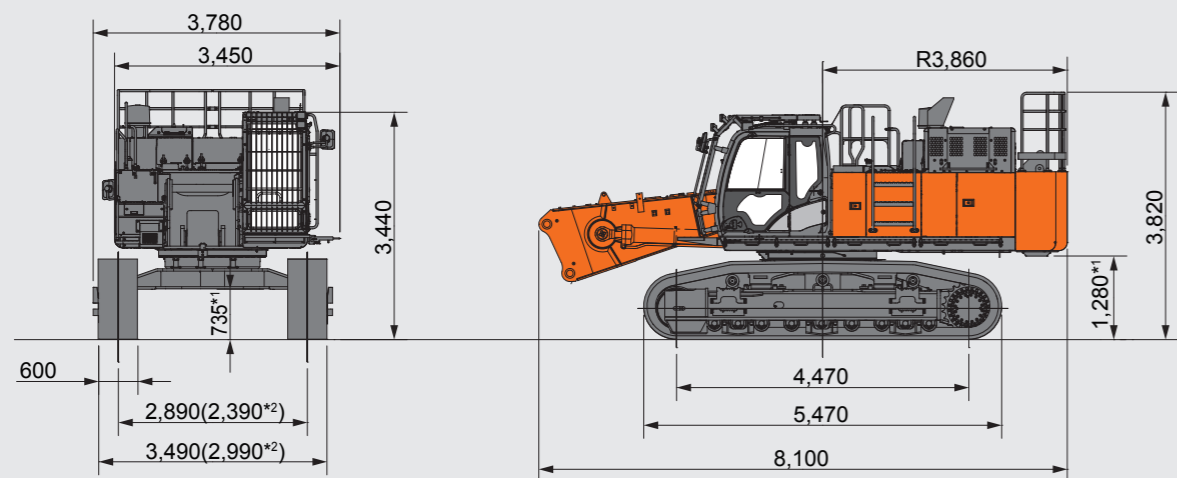


〈注〉\*印はシューラグ高さを含まません。

# SPECIFICATIONS

## ■ 寸法図

単位：mm



(注) \*1 印はシューラグ高さを含みません。  
\*2 印はトラックフレーム縮小時の数値です。

機種	ZX500LCK-6			
	フロント仕様	ハイリフト仕様	モンスタハイリフト仕様	ツーピースブーム仕様
エンジン名称	いすゞ AQ-6UZ1XASA-01			
エンジン定格出力 kW/min <sup>-1</sup> (PS/rpm)	270/2,000 (367/2,000)			
回転速度 min <sup>-1</sup> (rpm)	9.5 (9.5)			
走行速度 高/低 km/h	5.5/3.9			
燃料タンク容量 (軽油) L	675			
尿素水タンク容量 L	95			
運転質量 (アタッチメント付き) ※ kg	64,500	64,000	64,200	59,500
接地圧 kPa(kgf/cm <sup>2</sup> )	118 (1.20)	117 (1.19)	118 (1.20)	109 (1.11)
アタッチメント装着可能質量 kg	2,600	5,000	5,300	5,690
排出ガス規制届出情報				
特定特殊自動車の車名および型式	日立 JAGA			
特定原動機の名称および型式	いすゞ 6UZ1XDQA			

(注) 単位は、国際単位系 (SI) による表示です。( ) 内は、従来の単位表示を参考値として併記しました。

※運転質量はアタッチメント装着可能質量を付加した数値です。

## ■ 装備品一覧表

○：標準装備 ●：オプション -：設定なし

機種	ZX500LCK-6				
	フロント仕様	ハイリフト仕様	モンスタハイリフト仕様	ツーピースブーム仕様	バックホウ仕様
上部旋回体	強化型専用フレーム (リフトカ UP)	○	○	○	○
	ボア UP ブームシリンダ	○	○	○	○
	ブーム落下防止弁	○	○	○	○
	旋回体アンダカバー (強化型)	○	○	○	○
	プレクリーナ付きエアクリーナ	○	○	○	○
	拡声器	○	○	○	○
	給脂装置 (ホースリール付き、ペール缶対応)	○	○	○	○
	折り畳み式 左サイドウォーク	○	○	○	○
	セレクトバルブ式 マルチレバー (4WAY)	●	●	●	●
	ConSite OIL (オイル監視センサ)	○	○	○	○
電動グリスガン*1	●	●	●	●	
安全装置	AERIAL ANGLE® (ステーションナリーモード付き)	○	○	○	○
	転倒防止警報装置	○	○	○	○
配管	旋回走行警報装置	●	●	●	●
	ブレーカ、破砕機共用配管 (ラインフィルタ付)	○	○	○	○
	フロント油圧着脱配管	○	○	○	○
	アタッチメント速度切替え配管 (2速切替え)	○	○	○	○
	パイロットアキュムレータ	○	○	○	○
	アシスト配管 (AFL操作)	●	●	●	●
キャブ	アシスト配管 (ペダル操作)	●	●	●	●
	散水配管 (電動ON-OFF弁、ドレン回路付)	●	●	●	●
	解体専用キャブ*2 (OPG レベルII ガード付き)	○	○	○	○
	キャブ前ステップ	○	○	○	○
室内装備	折り畳み式キャブ横ステップ	○	○	○	○
	DC12 V電源ユニット	○	○	○	○
	操作レバー自動ロック	○	○	○	○
	シートベルトリマインダ	○	○	○	○
下部走行体	USB充電ポート (2A出力)	○	○	○	○
	トラックアンダカバー	○	○	○	○
	600 mm トリプルグローサシュー	○	○	○	○
	トラックガード (3個)	○	○	○	○
	リンク式拡縮装置 (キット対応)	●	●	●	●
カウンタウエイト	BOX式拡縮装置	●	●	●	●
	分割型カウンタウエイト	○	○	○	○
ライト	LEDキャブ上作業灯 (2灯)	○	○	○	○
	LED作業灯 (車体右側)	○	○	○	○
	LEDブーム作業灯 (両側、カバー付き)	○	○	○	○
	LED周囲照明	●	●	●	●
フロント (共通)	ロアブーム	○	○	○	○
	ブーム角度計	○	○	○	○
	集中給脂配管	○	○	○	○
	フロント油圧着脱装置	○	○	○	○
	作動油飛散防止プロテクタ (高圧ホース)	○	○	○	○
ハイリフトフロント モンスタハイリフトフロント	ハイリフトフロント	○	-	-	-
	モンスタハイリフトフロント	-	○	-	-
	佐物 A リンク	○	○	-	-
	補強付き B リンク	○	○	-	-
	アシスト配管	●	●	-	-
ツーピースブームフロント	散水配管	●	●	-	-
	ハイリフトフロント置き台	●	●	-	-
	ツーピースブームフロント	-	-	○	-
	佐物 A リンク	-	-	○	-
	強化型 B リンク	-	-	○	-
バックホウフロント	アシスト配管	-	-	●	-
	散水配管	-	-	●	-
	ツーピースブームフロント置き台	-	-	●	-
	バックホウフロント	-	-	-	○
	佐物 A リンク	-	-	-	○
バケット	強化型 B リンク	-	-	-	○
	アシスト配管	-	-	-	●
	散水配管	-	-	-	●
	バックホウフロント置き台	-	-	-	●
	1.90 m <sup>3</sup> 岩用バケット	-	-	●	●

※1:BOX拡縮装置選択時は必須品となります。 ※2:労働安全衛生法第153条ヘッドガードに適合しています。

# SPECIFICATIONS

## パッケージ 装備品一覧表

○：標準装備 ●：オプション -：設定なし

フロント仕様		新パッケージ ハイリフト仕様	新パッケージ ツーピースブーム仕様
上部旋回体	強化型専用フレーム (リフトカ UP)	○	○
	ボア UP ブームシリンダ	○	○
	ブーム落下防止弁	○	○
	旋回体アンダカバー (強化型)	○	○
	ブレクリーナ付きエアクリーナ	○	○
	拡声器	○	○
	給脂装置 (リュブリケータ)	○	○
	折り畳み式左サイドウォーク	○	○
	セレクトバルブ式マルチレバー (4WAY)	○	○
ConSite OIL (オイル監視センサ)	○	○	
安全装置	AERIAL ANGLE® (ステーションナリーモード付き)	○	○
	転倒防止警報装置	○	○
配管	ブレーカ、破砕機共用配管 (ラインフィルタ付)	○	○
	フロント油圧着脱配管	○	○
	アタッチメント速度切替え配管 (2速切替え)	○	○
	パイロットアキュムレータ	○	○
	アシスト配管 (AFL 操作)	○	○
散水配管 (電動 ON-OFF 弁、ドレン回路付)	○	○	
キャブ	解体専用キャブ* (OPG レベルII ガード付き)	○	○
	キャブ前ステップ	○	○
	折り畳み式キャブ横ステップ	○	○
室内装備	DC 12 V 電源ユニット	○	○
	操作レバー自動ロック	○	○
	シートベルトリマインダ	○	○
	USB 充電ポート (2A出力)	○	○
下部走行体	トラックアンダカバー	○	○
	600 mm トリプルグロウサシュー	○	○
	トラックガード (3個)	○	○
カウンタウエイト	分割型カウンタウエイト	○	○
ライト	LED キャブ上作業灯 (2灯)	○	○
	LED 作業灯 (車体右側)	○	○
	LED ブーム作業灯 (両側、カバー付き)	○	○
フロント (共通)	ロアブーム	○	○
	ブーム角度計	○	○
	集中給脂配管	○	○
	フロント油圧着脱装置	○	○
	作動油飛散防止プロテクタ (高圧ホース)	○	○
ハイリフトフロント	ハイリフトフロント	○	-
	缶物 A リンク	○	-
	補強付き B リンク	○	-
	アシスト配管	○	-
	散水配管	○	-
ハイリフトフロント置き台	○	-	
ツーピースブームフロント	ツーピースブームフロント	-	○
	缶物 A リンク	-	○
	強化型 B リンク	-	○
	アシスト配管	-	○
	散水配管	-	○
ツーピースブームフロント置き台	-	○	

※：労働安全衛生法第153条ヘッドガードに適合しています。

- カタログに記載した内容は、予告なく変更することがあります。機械の色および内装色は撮影、印刷インキの関係で実際の色とは異なって見えることがあります。
- 掲載写真は、販売仕様と一部異なる場合があります。また、オプション品を含んでいる場合もあります。
- 掲載写真には、カタログ撮影用の姿勢のものが含まれています。機械を離れるときには、必ず作業装置を接地させてください。
- 機体質量3トン以上のバケットを装着した建設機械の運転には「車両系建設機械 (整地・運搬・積込み用・掘削用) 運転技能講習修了証」の取得、機体質量3トン未満には「車両系建設機械 (整地・運搬・積込み用・掘削用) 運転特別教育」の受講が必要です。
- 機体質量3トン以上のブレーカ、鉄骨切断機、鉄骨切断機、コンクリート圧砕機、解体用つかみ機) の運転には、「車両系建設機械 (解体用) 運転技能講習修了証」の取得、機体質量3トン未満には「車両系建設機械 (解体用) 運転特別教育」の受講が必要です。(平成25年7月1日、労働安全衛生規則改正による)
- 「ZAXIS」および「AERIAL ANGLE」は、日立建機 (株) の登録商標です。



東京都台東区東上野 2-16-1 〒110-0015  
営業本部 ☎(03) 5826-8150  
www.hitachicm.com/global/jp



埼玉県草加市弁天 5-33-25 〒340-0004  
販売本部 ☎(048) 935-2111  
マーケティング戦略統括部  
japan.hitachi-kenki.co.jp



お近くの販売店および教習所を  
検索できます。



正しい操作と、周囲への思いやりは、安全作業の第一歩です。  
ご使用前に、必ず「取扱説明書」をよく読み、正しくお使いください。

お問い合わせは、お近くの日立建機販売店へ