

マルチブーム解体仕様機



ZAXIS350LCK

■ 型式	ZX350LCK-6	
■ エンジン定格出力	202 kW (275 PS)	
■ フロント	ハイリフト仕様	ツーピースブーム仕様
■ 作業高さ (アーム先端ピン)	23 m	13.5 m
■ 運転質量 (アタッチメント付き)	46,300 kg	46,900 kg
■ アタッチメント装着可能質量	2,600 kg	4,000 kg

ハイリフトフロント仕様機は、傾斜地やガラ上での作業は禁止されています。作業は水平堅土上で行ってください。また、いずれのフロントにおいても、機械の作業範囲や破砕した物体の飛来などにより、作業員に危険が生じるおそれのある範囲の現場には、運転者以外の作業員が立ち入らないように柵やカラーコーンなどの設置が必要です。

解体作業にマルチに対応する 進化した作業性と安全性。



特定特殊自動車
排出ガス2014年基準
適合車



国土交通省
低騒音型建設機械
指定機

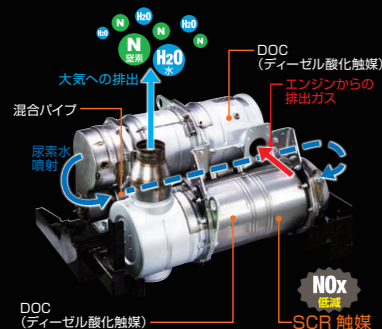


環境対策と長寿命化を高次元で実現。

NOxを大幅削減する「尿素SCRシステム」

環境規制が強まるなか、NOxを削減する「尿素SCRシステム」は、次世代のディーゼルエンジンに必須のシステムです。エンジンからの排出ガスは、連結パイプ内で噴射された尿素水と混じり合い、SCR触媒で無害な水と窒素に還元され、クリーンな排出ガスとなります。

● **尿素水の残量はモニターで確認可能**
尿素水の残量は、燃料とともにマルチモニターでいつでも確認できます。作業の状況に合わせて、事前に補給することが可能です。なお尿素SCRシステムは、作業中も性能を保つための再生制御が自動で働き、NOx削減の効果を持続します。



● **マフラフィルタレスで、メンテナンスが容易**
従来機で使用していたマフラフィルタ(PM除去フィルタ)を廃止しました。マフラフィルタの定期的な清掃や交換が不要となり長期的な保守管理費用の低減につながります。

メンテナンスフリーのプレクリーナを標準装備

プレリクリーナで大きなダストをキャッチし、捕集したダストを自動排出します。取り込まれる空気中の不純物を低減し、エアクリーナの交換時期を延長します。



ConSite OIL を標準装備

油圧システムの血液ともいえるオイル。エンジンおよび油圧機器に装着したオイル監視センサで稼働中の機械のオイル状態を監視。オイルの異常を検知することで、予防保全と機械寿命の延長に貢献します。

作業性 / 耐久性をさらに向上する機能を追加。

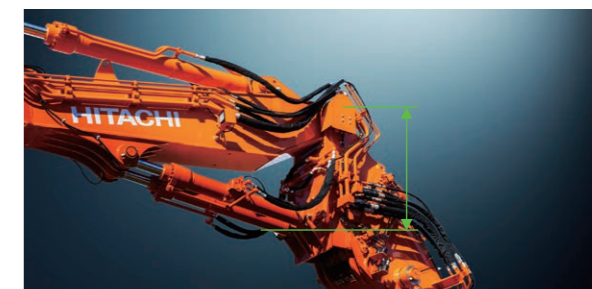
LED作業灯 NEW

長寿命で省エネ性能に優れたLEDライトを標準化しました。さらに、作業灯スイッチをON時にエンジンスイッチをOFFにすると、30秒間ライトが点灯し続け、夜間の降車シーンをサポートします。アタッチメントと対象物も照らせるよう、前方に移設いたしました。



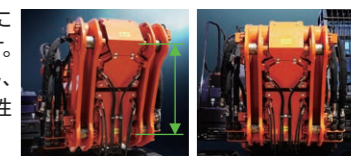
ツーピースブームのポジショニングシリンダ 保持力改善 NEW

ポジショニングシリンダのピン間距離を拡大することで、アーム掘削時の保持力がアップしました。



ブーム接続ピンの負荷軽減(ピン間延長) NEW

ピン間距離を拡大させることにより、ピン荷重が軽減しています。また、先端部分の構造を変更し、雨水が溜まらないように清掃性を向上しました。



ハイリフトアームシリンダの改良 NEW

都市部の解体現場においても、アームシリンダ保持力を見直すことで、アタッチメント付きでもフロントを巻き込んだ低い姿勢での駐機を可能にしました。



※フロントを巻き込んだ駐機姿勢

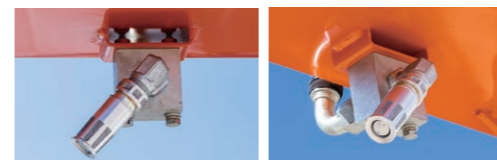
Dフレームの補強(両側) NEW

凹み防止用のDフレームのアンクル補強が標準装備になりました。



散水配管ノズルの角度調整範囲を拡大 NEW

従来機より、ノズル角度調整範囲を拡大しています。散水ホースにも飛散防止プロテクタを装備しました。



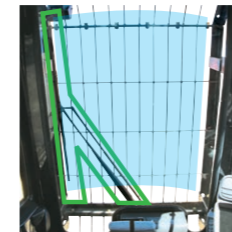


解体専用キャブ：視界性・清掃性を向上 ※ROPS 未対応になります



ISO規格のOPGレベルIIや労働安全衛生法第153条に適合したヘッドガードです。落下物からオペレータを保護する安全性の高い構造です。さらに、フラットバーガードを採用。放射状に配置したことでキャブ内からの視界性を確保しました。フロントガラスとガードのすき間は、150mmと広く、清掃が容易になりました。

OPG: Operator Protective Guards (オペレータ保護ガード)



フロントガラスと天窓ガラスの一体化(赤枠部分)により、上方視界を拡大。作業装置を切れ目なく確認することができ、作業効率の向上が図れます。また、フロントガラスおよび天窓ガラスには、平行リンク式ワイパ(緑枠部分)を採用し、従来の大型ツインワイパに比べ拭き取り面積(水色部分)を拡大しました。ほこりの多い現場でより良好な視界が確保できます。

開閉可能なトップガード



トップガードを開閉式にしました。天窓ガラスに付着したほこりや水滴による汚れを容易に拭き取ることができます。清掃しやすくなった天窓ガラス、平行リンク式ワイパで常に良好な視界を確保できます。

圧碎機チルト(バケット) シリンドストロークエンド警報 NEW

チルトシリンダが破損し易い状態をオペレータに知らせるための警報装置を標準装備しました。

Aerial Angle® (エアリアルアングル)

周囲映像をモニターで確認できます。モニター映像は、コンソールに配置したスイッチにより周囲/右+後方/左右+後方に切り替えて表示できます。

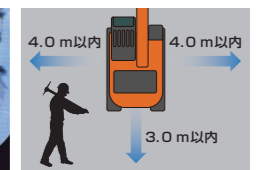
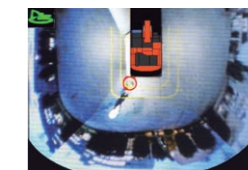


周囲

<注>本機能は、作業前の周囲確認時に接近者(移動体)を目立たせて、オペレータの周囲確認を補助する機能です。なお、機械操作中は、検知機能を停止しています。本機能は、あらゆる条件で移動体を検知するものではありません。システムに頼った操作を行わないでください。ご使用前に、必ず「取扱説明書」をよく読み、正しくお使いください。

ステーションリモード

操作開始前に機械の検知エリアに侵入した人や物などの移動体を認識し、警報ブザーと共にモニター上に○マークを表示させ、オペレータに注意を喚起します。



検知モニター画面

検知エリア

※写真は、夜間時にオプションのLED周囲照明を点灯して撮影しました。

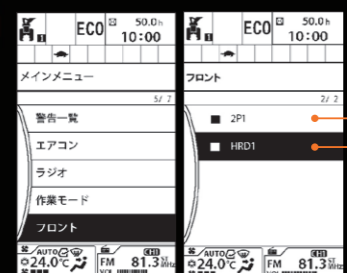
より「見える」安全性を。

転倒防止警報装置を搭載



専用モニタ(フロント選択機能付き)

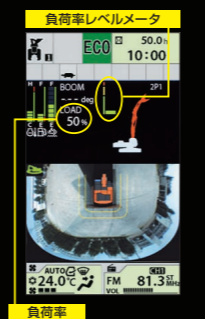
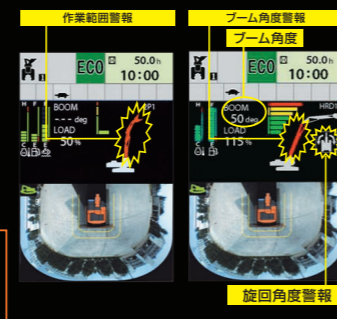
マルチモニターからフロントの切替えを簡単に行うことができます。装着したフロントを選択すると、そのフロントに合わせた転倒防止警報装置が設定されます。また、スピード調整や圧力調整を、選択されたフロントに合わせて全て自動で行います。



検出装置



車体安定性が低下する旋回角度およびブーム角度になると、アイコン点滅と警報音でオペレータに知らせます。



ツープースームフロント選択時

ハイリフトフロント選択時

※ハイリフト、ツープースどちらのフロントでも表示されます。

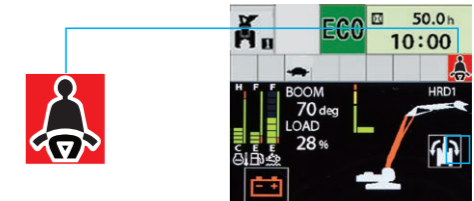
操作レバー自動ロック

キースイッチを「ON」の位置にした状態で、操作レバーまたは走行ペダルを作用状態のままロックレバーを解除すると、ブザーとともにモニターに警告が表示され、車体の動作を停止させることで意図しない誤操作を予防します。



シートベルトリマインダ

シートベルト未装着の場合、ロックレバーを解除すると、警告灯が点滅しブザーにより注意喚起します。





掲載写真は、お客様が装着した装備品が含まれています。

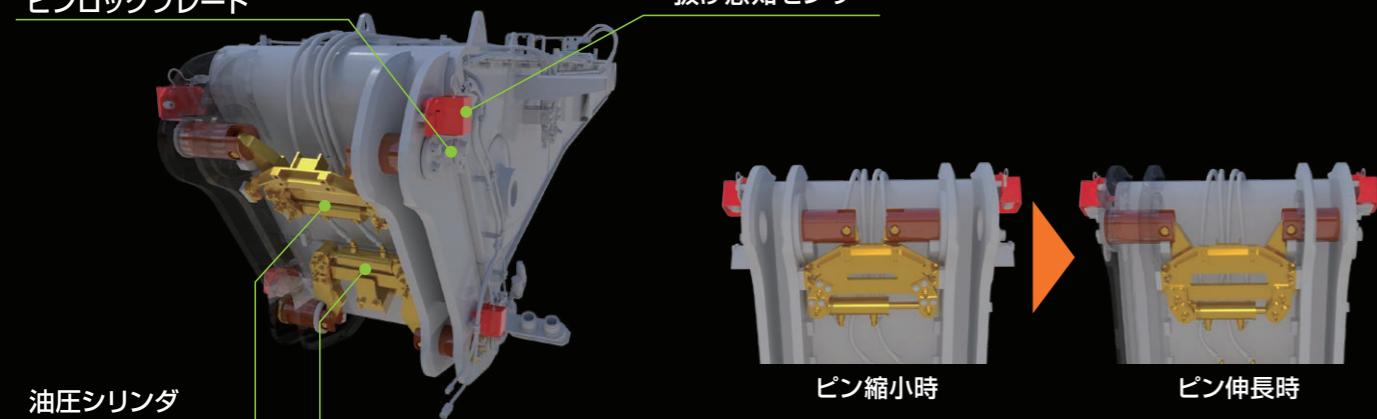
分解輸送性の進化がもたらす作業効率。

フロント油圧着脱装置の標準装備

フロント油圧着脱装置により、人による高所でのピンの抜き差しが不要になりました。さらに抜け感知センサを装備したことでフロントが締結されていることの確認ができます。

ピンロックプレート

抜け感知センサ



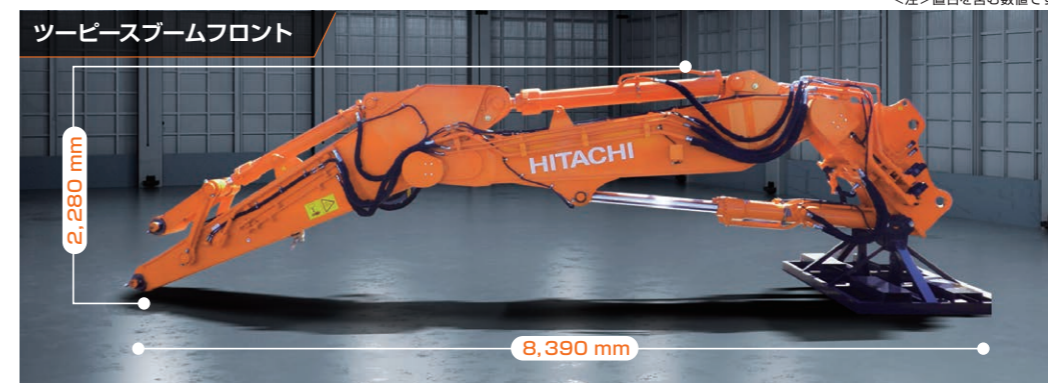
ピン合わせが容易な構造で、大幅に作業時間を短縮。

輸送時のフロント寸法を改善 **NEW**

従来機より輸送寸法を改善することにより、平ボディ台車での輸送(輸送高さ 3.8m以下)が行えます。また、ハイリフトフロントは従来のトレーラ輸送からトラック輸送が可能となりました。



<注>置台を含む数値です。



<注>置台を含む数値です。



フロント組立作業の効率化 **NEW**

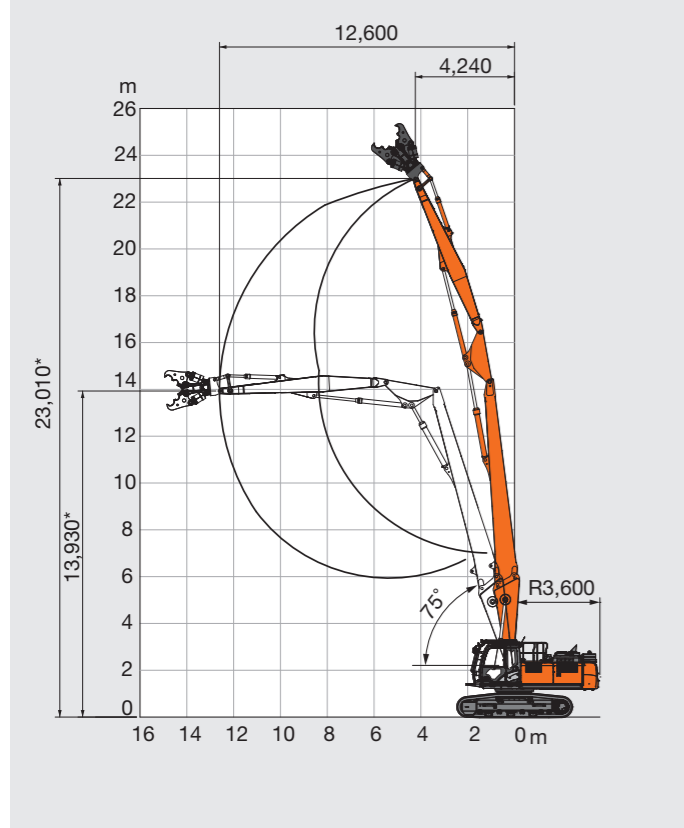
油圧カブラ接続作業が、配管レイアウトを見直すことにより、低い作業台で腰位置での作業が可能になりました。これによりフロント組立作業の効率性と、安全性が向上しました。



SPECIFICATIONS

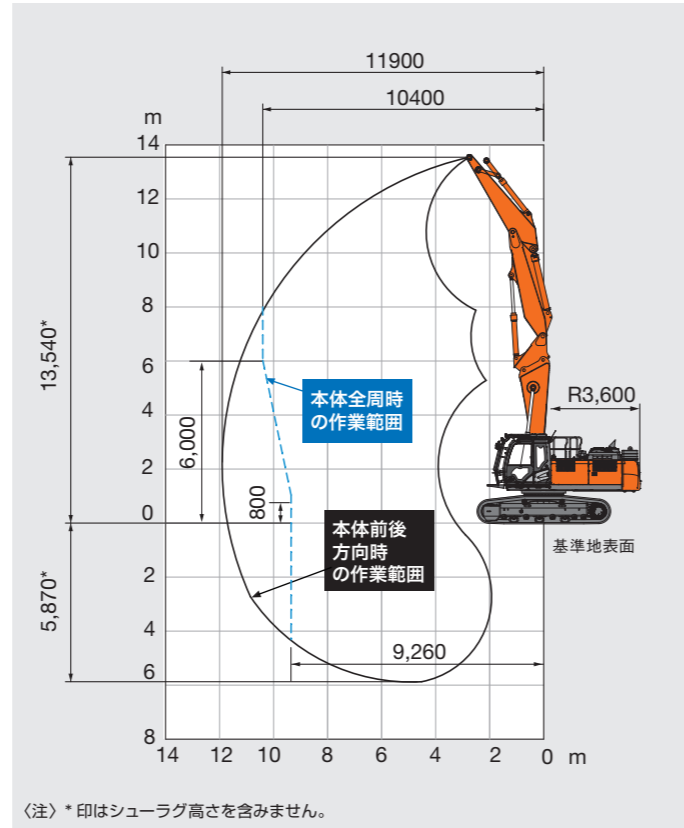
ハイリフト仕様

単位：mm



ツーピースブーム仕様

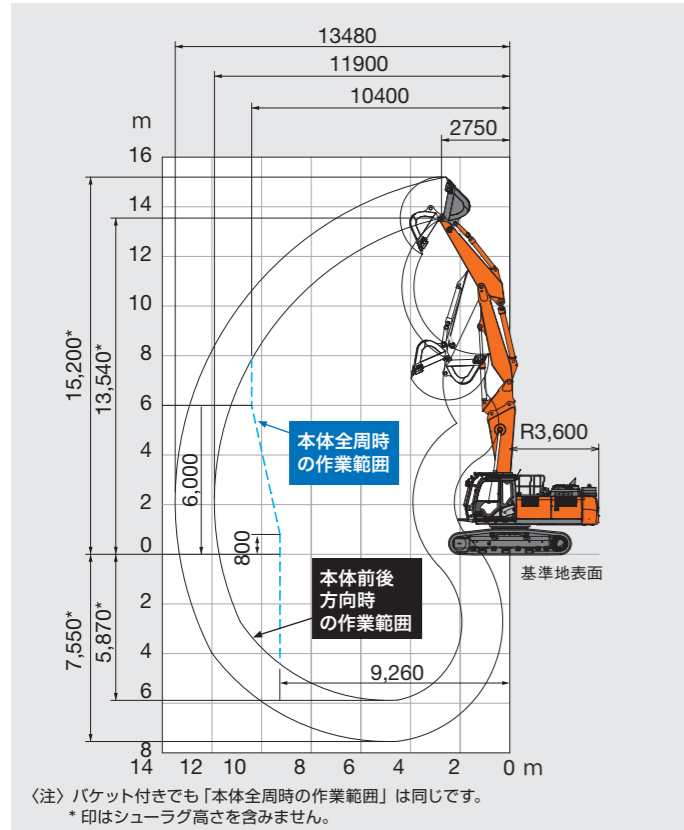
単位：mm



(注) *印はシューラグ高さを含みません。

ツーピースブーム仕様 (バケット付き)

単位：mm



(注) バケット付きでも「本体全周時の作業範囲」は同じです。
*印はシューラグ高さを含みません。

SPECIFICATIONS

■ 共通標準装備品

油圧システム	安全装備	キャブ / 室内装備	その他装備
<ul style="list-style-type: none"> ・ TRIAS II システム ・ HP / PWR / ECO モード ・ 作業モード (掘削 / アタッチメント) ・ オートアイドル ・ オートアイドルリングストップ ・ パワーディギング ・ オートパワーリフト ・ 予備バルブ (アタッチメント用) ・ ブーム再生システム ・ 掘削増速システム ・ アーム / バケット高圧時再生キャンセルシステム ・ 旋回揺り返し防止弁 ・ アンチドリフトバルブ ・ 作動油タンク (高性能フィルタ付き) 	<ul style="list-style-type: none"> ・ 解体専用キャブ (6点支持、OPG レベルII ガード付き、ROPS 非対応) ・ 緊急脱出用ハンマ ・ エンジン停止スイッチ ・ キャブ右側ガード ・ 巻き取り式シートベルト (シートベルトリマインダ付き) ・ ロックレバー ・ (ニュートラルエンジンスタートおよび操作レバー自動ロック機構付き) ・ 走行方向誤認防止マーク (トラックフレーム) ・ 左右サイドミラー ・ 大型ハンドル & ステップ ・ 滑り止めプレート ・ LED 作業灯 (キャブ上 2 灯 / 車体右側) ・ 建屋上ハンドル ・ バッテリーディスコネクトスイッチ 	<ul style="list-style-type: none"> ・ マルチモニタシステム ・ Aerial Angle® (ステーションナリモード付き) ・ 外気導入式加圧フルオートエアコン (ホット & クールボックス付き) ・ 回転式ルーバ (デフロスタ) ・ ワイパ (可変式間欠、ウォッシュ付き) ・ LED ルームライト ・ ドリンクホルダ (2 カ所) ・ 灰皿 / シガーライタ ・ ワンタッチ前窓ロック (解除レバー) ・ ダブルスライドシート ・ AM-FM ラジオ (2 スピーカタイプ) ・ フロアマット ・ 12V 電源 ・ USB 充電ポート (2A 出力) ・ オーディオ入力 (AUX) ポート 	<ul style="list-style-type: none"> ・ 情報コントローラ ・ Global e-Service Owner's site (携帯通信ユニット) ・ 特定特殊自動車排出ガス 2014 年基準適合エンジン ・ 作業灯ディレイ機構 ・ アルミ製インタークーラ / ラジエータ / オイルクーラ ・ 防塵ネット ・ 二層式燃料メインフィルタ ・ 燃料プレフィルタ ・ 強化樹脂製スラストプレート ・ アーム先端とバケット連結部 WC 溶射 ・ SC 塗装 (セルフクリーニング塗装) ・ 工具箱 ・ 新 HN プッシュ ・ 鉛レス電線 ・ 付属工具 ・ Consite OIL (オイル監視センサ)

■ 装備品一覧表

◎：標準装備 ●：オプション -：設定なし

機種	ZX350LCK-6		
フロント仕様	ハイリフト仕様	ツーピースブーム仕様	ツーピースブーム仕様
強化型専用フレーム (センタフレーム、D フレーム補強)	◎	◎	◎
ボア UP ブームシリンダ	◎	◎	◎
ブーム落下防止弁	◎	◎	◎
旋回体アンダカバー (強化型)	◎	◎	◎
ブレッキナ付きエアクリーナ	◎	◎	◎
拡声器	◎	◎	◎
グリースガン (充電式)	◎	◎	◎
セレクトバルブ式マルチレバー (4way)	◎	◎	◎
転倒防止警報装置	◎	◎	◎
旋回警報装置	◎	◎	◎
走行警報装置	◎	◎	◎
アタッチメント基本配管	◎	◎	◎
ブレーカ、破砕機共用配管 (NPK)	◎	◎	◎
ブレーカ、破砕機共用配管 (NPK 以外) *1	◎	◎	◎
アシスト配管	◎	◎	◎
・ AFL 操作用品 (アシスト操作レバー)	◎	◎	◎
・ 油圧式操作用品 (アシスト操作ペダル)	◎	◎	◎
・ アディショナルポンプ (ブロック回路)	◎	◎	◎
・ アディショナルポンプ (オープン回路)	◎	◎	◎
アタッチメント速度切替配管 (2 速切替)	◎	◎	◎
パイロットアクキュレータ	◎	◎	◎
フロント油圧着脱配管	◎	◎	◎
散水配管 (電動 ON-OFF 弁、ドレン回路付)	◎	◎	◎
メカサスペンションシート	◎	◎	◎
キャブ前ステップ	◎	◎	◎
折り畳み式キャブ横ステップ	◎	◎	◎
サンバイザ	◎	◎	◎
トラックアンダカバー	◎	◎	◎
600 mm トリプルグロウサシュー	◎	◎	◎
700 mm トリプルグロウサシュー	◎	◎	◎
トラックガード (3 個)	◎	◎	◎
フルトラックガード	◎	◎	◎
ダブルフランジ下ローラ	◎	◎	◎
NS キー	◎	◎	◎
H 800	◎	◎	◎
電子キーロックシステム	◎	◎	◎
分割型カウンタウエイト	◎	◎	◎
ロアブーム	◎	◎	◎
ブーム角度計	◎	◎	◎
集中給脂配管	◎	◎	◎
フロント油圧着脱装置	◎	◎	◎
作動油飛散防止プロテクタ (高圧ホース)	◎	◎	◎
ハイリフトフロント	◎	◎	◎
缶物 A リンク	◎	◎	◎
強化型補強付き B リンク	◎	◎	◎
チルトシリンダ ストロークエンド警報	◎	◎	◎
ハイリフトフロント置き台	◎	◎	◎
ツーピースブームフロント	◎	◎	◎
缶物 A リンク	◎	◎	◎
強化型補強付き B リンク	◎	◎	◎
チルトシリンダ ストロークエンド警報	◎	◎	◎
ツーピースブームフロント置き台	◎	◎	◎
1.40 m ³ バケット (フル補強)	◎	◎	◎
燃料ウォータセパレータ	◎	◎	◎
ウォームアップフィルタ	◎	◎	◎
衛星通信ユニット	◎	◎	◎

(注) *1印は、NPK 以外のブレーカ配管の場合もご使用になれます。

- カタログに記載した内容は、予告なく変更することがあります。機械の色および内装色は撮影、印刷インキの関係で実際の色とは異なって見えることがあります。
- 掲載写真は、販売仕様と一部異なる場合があります。また、オプション品を含んでいる場合もあります。
- 掲載写真には、カタログ撮影用の姿勢のものが含まれています。機械を離れるときには、必ず作業装置を接地させてください。
- 機体質量3トン以上のバケットを装着した建設機械の運転には「車両系建設機械（整地・運搬・積込み用・掘削用）運転技能講習修了証」の取得、機体質量3トン未満には「車両系建設機械（整地・運搬・積込み用・掘削用）運転特別教育」の受講が必要です。
- 機体質量3トン以上のブレーカ、鉄骨切断機（鉄骨切断機、コンクリート圧砕機、解体用つかみ機）の運転には、「車両系建設機械（解体用）運転技能講習修了証」の取得、機体質量3トン未満には「車両系建設機械（解体用）運転特別教育」の受講が必要です。（平成25年7月1日、労働安全衛生規則改正による）
- 「ZAXIS」および「Aerial Angle」は、日立建機（株）の登録商標です。

日立建機株式会社

東京都台東区東上野 2-16-1 〒110-0015
営業本部 ☎(03)5826-8150
www.hitachicm.com/global/jp

日立建機日本株式会社

埼玉県草加市弁天 5-33-25 〒340-0004
販売本部 ☎(048)935-2111
マーケティング戦略統括部
japan.hitachi-kenki.co.jp



お近くの販売店および講習所を
検索できます。



正しい操作と、周囲への思いやりは、安全作業の第一歩です。
ご使用前に、必ず「取扱説明書」をよく読み、正しくお使いください。

お問い合わせは、お近くの日立建機販売店へ