

スーパーロング仕様機

APPLICATION & ATTACHMENT



※写真のZX120-6は、オプションのMLクレーンを装着しています。

ZAXIS120 / ZAXIS200LC / ZAXIS330LC

■ 型式	ZX120-6 H14	ZX200LC-6 H15	ZX200LC-6 H18	ZX200LC-6 H18 分割ブーム式	ZX330LC-6 H22
■ エンジン定格出力	74.9 kW (102 PS)	122 kW (166 PS)	122 kW (166 PS)	122 kW (166 PS)	202 kW (275 PS)
■ 運転質量	14,600 kg	24,000-24,700 kg	24,600-25,300 kg	25,800 kg	37,400-38,400 kg
■ 標準バケット容量 新JIS	0.23 m ³	0.5 m ³	0.3 m ³	0.3 m ³	0.4 m ³
■ 最大掘削半径	14,300 mm	15,460 mm	18,340 mm	18,120 mm	22,020 mm

広い、深い土木現場にマッチする スーパーロングシリーズ

NETIS 登録
国土交通省新技術登録システム
後方監視カメラ搭載油圧ショベル
登録番号 CG-110011



国土交通省
超低音型建設機械
指定機

[ZX120-6, ZX200LC-6]



国土交通省
低音型建設機械
指定機

[ZX330LC-6]



特定特殊自動車
排出ガス2014年基準
適合車



より機能的に、より安全に
親切なおオペレータサポート
機能を搭載。

定評のあるHITACHIスーパーロング仕様機

01

スムーズな複合操作性

ブーム・アームシリンダ回路は、フロントの急激な動きを防止し、スムーズな複合操作性を高めています。

02

高い耐久性を持つフロント構造

スーパーロング仕様機製造の長年の経験により、補強板の適正配置、溶接方法の改善を施し、フロント構造物の耐久性向上が図られています。

03

さまざまな作業現場に対応

リバーメンテナンス作業、法面作業、軽掘削作業などに対応しています。MLクレーン作業（オプション：ZX120-6、ZX200LC-6）、積み込み作業では、手前でのダンプ高さを大きくし、作業性を向上しています。



※写真のZX120-6およびZX200LC-6は、オプションのMLクレーンを装着しています。ZX330LC-6は、オプションのキャブ前面下網ガードを装着しています。

ロングリーチで ワイドな作業半径

スーパーロング専用本体により、
安定性と操作性を確保しています。



格納姿勢時は、ブームとアーム
を連結するピンにより、姿勢を
固定することができます。

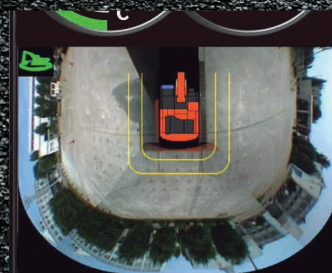
ZX200LC-6 :
最大作業半径 **18 m**

ZX120-6 :
最大作業半径 **14 m**

ZX330LC-6 :
最大作業半径 **22 m**

Aerial Angle[®] (エアリアルアングル)

NEW



周囲映像をモニターで確認
できます。モニター映像は、
コンソールに配置したスイ
ッチにより周囲/右+後
方/左右+後方に切り替え
て表示できます。(写真は
周囲のモニター映像です)

周囲

LED作業灯

NEW

長寿命で省エネ性能に優れるLEDライトを標準化しま
した。さらに、作業灯スイッチをON時にエンジンスイッチを
OFFにすると、30秒間ライトが点灯し続け夜間の降車シー
ンをサポートします。



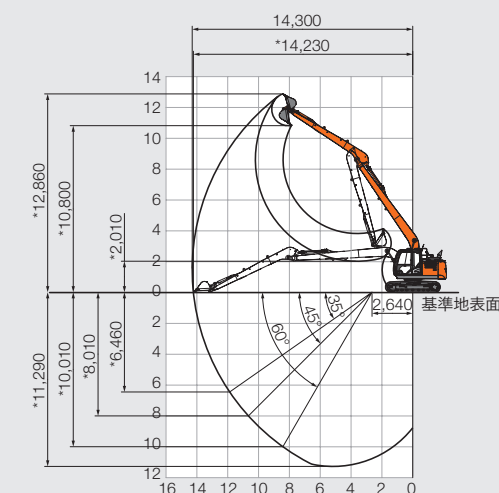
車体右前

ブーム

ZX120-6 H14

■作業範囲図

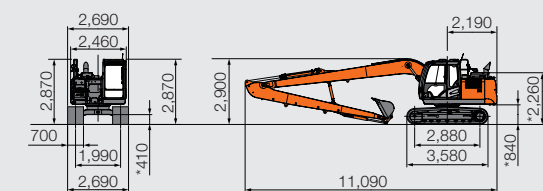
単位：mm



(注) *印はシューラッグ高さを含みません。

■寸法図

単位：mm



(注) *印はシューラッグ高さを含みません。

■仕様

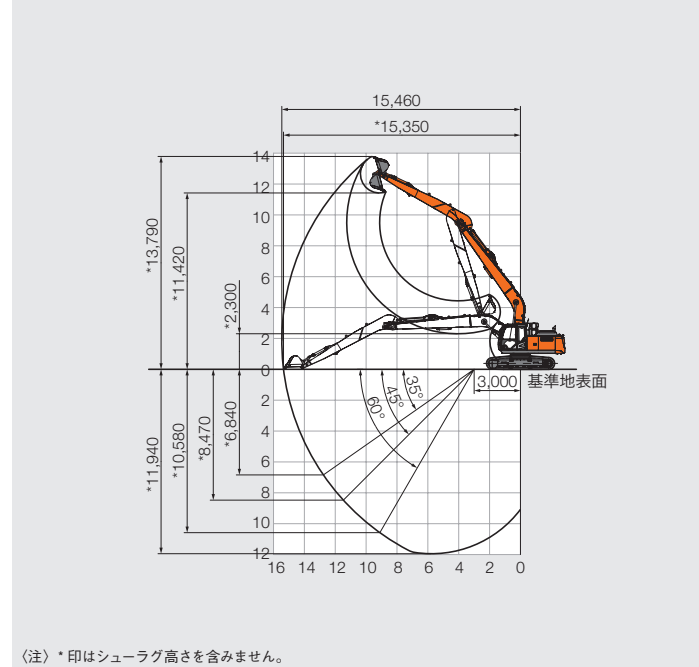
型式	ZX120-6 H14
運転質量	kg 14,600
標準バケット容量 新 JIS	m ³ 0.23
標準シュー幅	mm 700 グローサシュー
性能	
接地圧	kPa (kgf/cm ²) 33 (0.33)
旋回速度	min ⁻¹ (rpm) 13.3 (13.3)
走行速度 高 / 低	km/h 5.5 / 3.3
登坂能力	% (度) 70 (35)
最大掘削力 新 JIS	
バケット	kN (kgf) 66 (6,800)
アーム	kN (kgf) 31 (3,200)
エンジン	
名称	いすゞ AR-4JJ1X
形式	水冷式 4 気筒直接噴射式 電子制御式
定格出力 ネット	kW/min ⁻¹ (PS/rpm) 74.9 / 2,000 (102 / 2,000)
総行程容積	L (cc) 2,999 (2,999)
油圧装置	
油圧ポンプ形式	可変容量形ピストン式 × 2、歯車式 × 1
主リリーフ弁セット圧	MPa (kgf/cm ²) 34.3 (350)
旋回油圧モータ形式	定容量形ピストン式 × 1
走行油圧モータ形式	可変容量形ピストン式 × 2
油類の容量	
燃料タンク容量 (軽油)	L 285
作動油量 (交換油量)	L 185 (69)
エンジンオイル容量	L 17
尿素タンク容量	L 35
排出ガス規制届出情報	
特定特殊自動車の車名および型式	日立 DAQA
特定原動機の名称および型式	いすゞ 4JJ1XDRA

本機は浚渫、護岸工事、法面作業、積込み作業など軽掘削作業で使用できます。
一般掘削作業には使用できません。

ZX200LC-6 H15

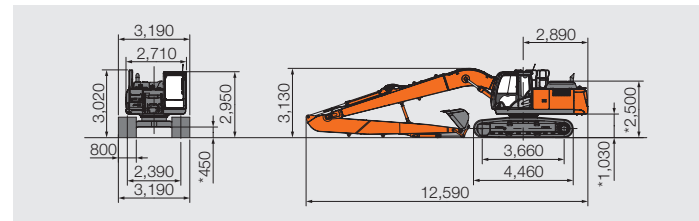
■作業範囲図

単位：mm



■寸法図

単位：mm



■仕様

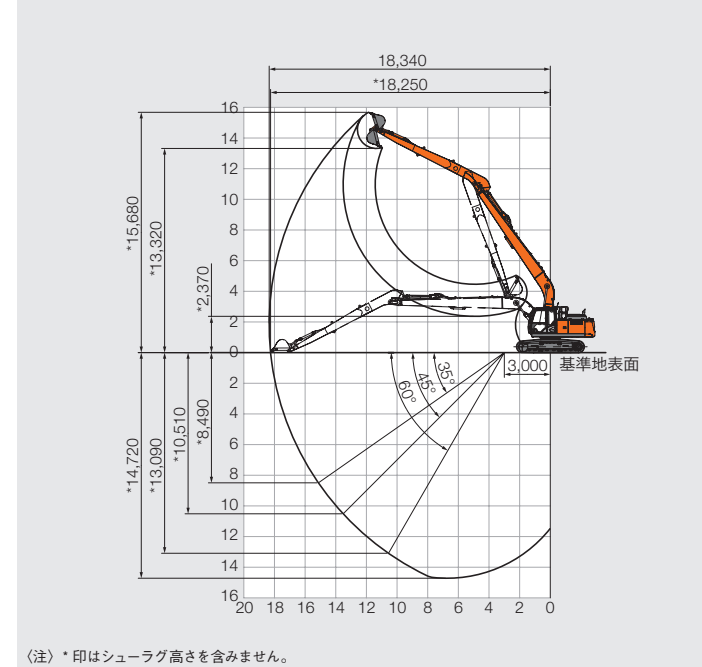
型式	ZX200LC-6 H15			
運転質量	kg	24,000	24,400	24,700
標準バケット容量 新 JIS	m ³	0.5		
標準シュー幅	mm	600	700	800
		グローサシュー	グローサシュー	グローサシュー
性能				
接地圧	kPa (kgf/cm ²)	49 (0.50)	43 (0.44)	38 (0.39)
旋回速度	min ⁻¹ (rpm)	11.8 (11.8)		
走行速度 高 / 低	km/h	5.5 / 3.5		
登坂能力	% (度)	70 (35)		
最大掘削力 新 JIS				
バケット	kN (kgf)	93 (9,500)		
アーム	kN (kgf)	46 (4,700)		
エンジン				
名称		いすゞ AR-4HK1X		
形式		水冷式 4 気筒直接噴射式 電子制御式		
定格出力 ネット	kW/min ⁻¹ (PS/rpm)	122 / 2,000 (166 / 2,000)		
総行程容積	L (cc)	5,193 (5,193)		
油圧装置				
油圧ポンプ形式		可変容量形ピストン式 × 3、歯車式 × 1		
主リリーフ弁セット圧	MPa (kgf/cm ²)	34.3 (350)		
旋回油圧モータ形式		定容量形ピストン式 × 1		
走行油圧モータ形式		可変容量形ピストン式 × 2		
油類の容量				
燃料タンク容量 (軽油)	L	400		
作動油量 (交換油量)	L	240 (135)		
エンジンオイル容量	L	23		
尿素タンク容量	L	57		
排出ガス規制届出情報				
特定特殊自動車の車名および型式		日立 DC4A		
特定原動機の名称および型式		いすゞ 4HK1XDRA		

本機は浚渫、護岸工事、法面作業、積み込み作業など軽掘削作業で使用できます。一般掘削作業には使用できません。

ZX200LC-6 H18

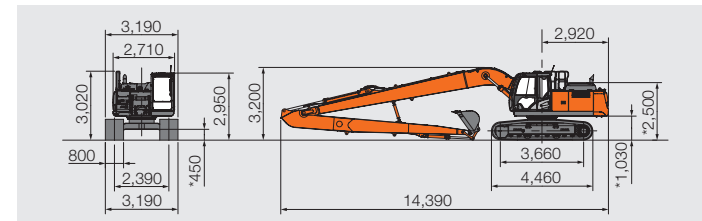
■作業範囲図

単位：mm



■寸法図

単位：mm



■仕様

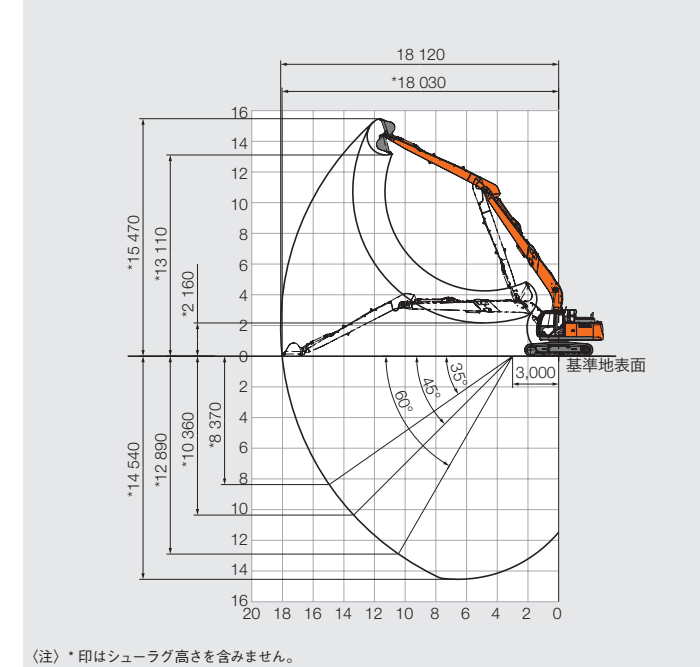
型式	ZX200LC-6 H18			
運転質量	kg	24,600	25,000	25,300
標準バケット容量 新 JIS	m ³	0.3		
標準シュー幅	mm	600	700	800
		グローサシュー	グローサシュー	グローサシュー
性能				
接地圧	kPa (kgf/cm ²)	51 (0.52)	44 (0.45)	39 (0.40)
旋回速度	min ⁻¹ (rpm)	11.8 (11.8)		
走行速度 高 / 低	km/h	5.5 / 3.5		
登坂能力	% (度)	70 (35)		
最大掘削力 新 JIS				
バケット	kN (kgf)	93 (9,500)		
アーム	kN (kgf)	39 (4,000)		
エンジン				
名称		いすゞ AR-4HK1X		
形式		水冷式 4 気筒直接噴射式 電子制御式		
定格出力 ネット	kW/min ⁻¹ (PS/rpm)	122 / 2,000 (166 / 2,000)		
総行程容積	L (cc)	5,193 (5,193)		
油圧装置				
油圧ポンプ形式		可変容量形ピストン式 × 3、歯車式 × 1		
主リリーフ弁セット圧	MPa (kgf/cm ²)	34.3 (350)		
旋回油圧モータ形式		定容量形ピストン式 × 1		
走行油圧モータ形式		可変容量形ピストン式 × 2		
油類の容量				
燃料タンク容量 (軽油)	L	400		
作動油量 (交換油量)	L	240 (135)		
エンジンオイル容量	L	23		
尿素タンク容量	L	57		
排出ガス規制届出情報				
特定特殊自動車の車名および型式		日立 DC4A		
特定原動機の名称および型式		いすゞ 4HK1XDRA		

本機は浚渫、護岸工事、法面作業、積み込み作業など軽掘削作業で使用できます。一般掘削作業には使用できません。

ZX200LC-6 H18 分割ブーム式

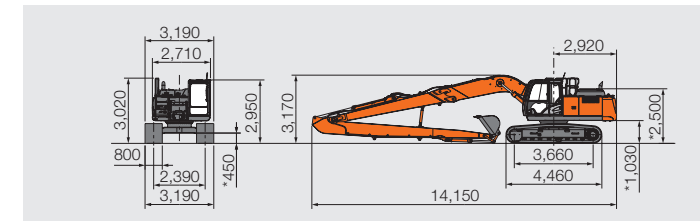
■作業範囲図

単位：mm



■寸法図

単位：mm



■分解寸法図

単位：mm



■仕様

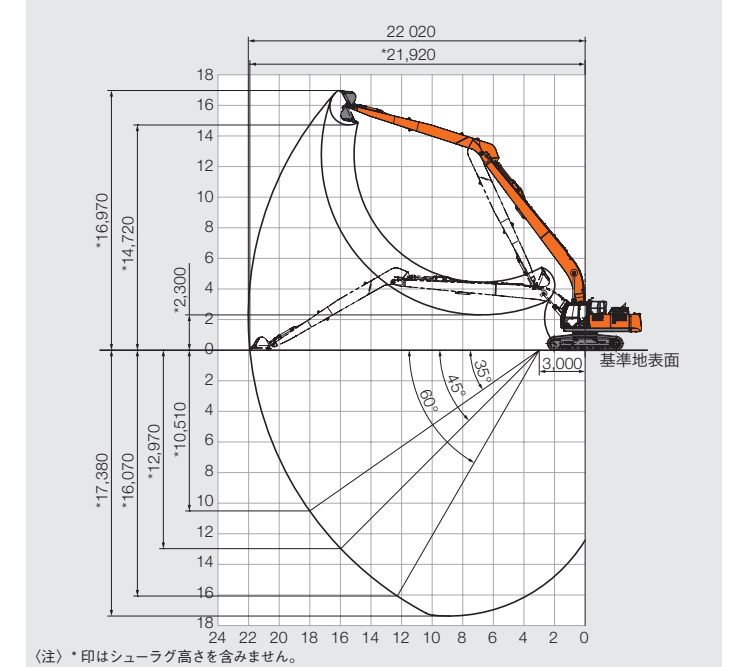
型式	ZX200LC-6 H18 分割ブーム式	
運転質量	kg	25,800
標準バケット容量 新 JIS	m ³	0.3
標準シュー幅	mm	800 グローサシュー
性能		
接地圧	kPa (kgf/cm ²)	40 (0.41)
旋回速度	min ⁻¹ (rpm)	11.8 (11.8)
走行速度 高 / 低	km/h	5.5 / 3.5
登坂能力	% (度)	70 (35)
最大掘削力 新 JIS		
バケット	kN (kgf)	93 (9,500)
アーム	kN (kgf)	39 (4,000)
エンジン		
名称		いすゞ AR-4HK1X
形式		水冷式 4 気筒直接噴射式 電子制御式
定格出力 ネット	kW/min ⁻¹ (PS/rpm)	122 / 2,000 (166 / 2,000)
総行程容積	L (cc)	5,193 (5,193)
油圧装置		
油圧ポンプ形式		可変容量形ピストン式 × 3、歯車式 × 1
主リリーフ弁セット圧	MPa (kgf/cm ²)	34.3 (350)
旋回油圧モータ形式		定容量形ピストン式 × 1
走行油圧モータ形式		可変容量形ピストン式 × 2
油類の容量		
燃料タンク容量 (軽油)	L	400
作動油量 (交換油量)	L	240 (135)
エンジンオイル容量	L	23
尿素タンク容量	L	57
排出ガス規制届出情報		
特定特殊自動車の車名および型式		日立 DC4A
特定原動機の名称および型式		いすゞ 4HK1XDRA

本機は浚渫、護岸工事、法面作業、積み込み作業など軽掘削作業で使用できます。一般掘削作業には使用できません。

ZX330LC-6 H22

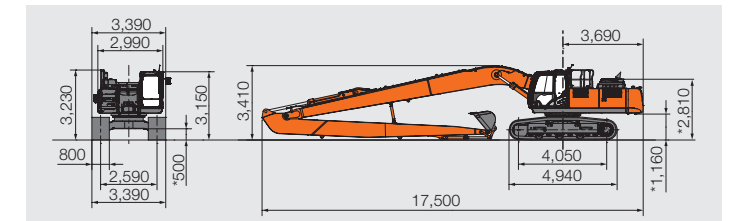
■作業範囲図

単位：mm



■寸法図

単位：mm



■仕様

型式	ZX330LC-6 H22			
運転質量	kg	37,400	38,000	38,400
標準バケット容量 新 JIS	m ³	0.4		
標準シュー幅	mm	600	700	800
		グローサシュー	グローサシュー	グローサシュー
性能				
接地圧	kPa (kgf/cm ²)	70 (0.71)	61 (0.62)	54 (0.55)
旋回速度	min ⁻¹ (rpm)	9.7 (9.7)		
走行速度 高 / 低	km/h	5.0 / 3.2		
登坂能力	% (度)	70 (35)		
最大掘削力 新 JIS				
バケット	kN (kgf)	93 (9,500)		
アーム	kN (kgf)	60 (6,100)		
エンジン				
名称		いすゞ AQ-6HK1X		
形式		水冷式 6 気筒直接噴射式 電子制御式		
定格出力 ネット	kW/min ⁻¹ (PS/rpm)	202 / 1,900 (275 / 1,900)		
総行程容積	L (cc)	7,790 (7,790)		
油圧装置				
油圧ポンプ形式		可変容量形ピストン式 × 3、歯車式 × 1		
主リリーフ弁セット圧	MPa (kgf/cm ²)	34.3 (350)		
旋回油圧モータ形式		定容量形ピストン式 × 1		
走行油圧モータ形式		可変容量形ピストン式 × 2		
油類の容量				
燃料タンク容量 (軽油)	L	630		
作動油量 (交換油量)	L	340 (180)		
エンジンオイル容量	L	48		
尿素タンク容量	L	70		
排出ガス規制届出情報				
特定特殊自動車の車名および型式		日立 DDQA		
特定原動機の名称および型式		いすゞ 6HK1XDQA		

本機は浚渫、護岸工事、法面作業、積み込み作業など軽掘削作業で使用できます。一般掘削作業には使用できません。

■ 装備品一覧表

○：標準仕様 ●：オプション -：設定なし

型式		ZX120-6	ZX200LC-6	ZX200LC-6	ZX200LC-6	ZX330LC-6
		H14	H15	H18	H18分割ブーム式	H22
フロント	スーパーロングフロント Assy	○	○	○	○	○
	ホウバケット/法面バケット	◎ 0.23 m ³ / ●	◎ 0.50 m ³ / ●	◎ 0.30 m ³ / ●	◎ 0.30 m ³ / ●	◎ 0.40 m ³ / ●
上部旋回体	増量カウンタウエイト	○	○	○	○	○
	スーパーロング用本体配管	○	○	○	○	○
キャブ・室内装置	STDキャブ	○	○	○	○	○
	Aerial Angle®(ステーションナリモード付き)	○	○	○	○	○
	エアコン(パイレレベル機能付きフルオート)	○	○	○	○	○
	電子キーロックシステム	●	●	●	●	●
	USB充電ポート(2A 出力)	○	○	○	○	○
	キャブ前面:上側ガード / 下側ガード	● / ●	● / ●	● / ●	● / ●	● / ●
	巻き取り式シートベルト(シートベルトリマインダ付き)	○	○	○	○	○
下部旋回体	グローサシュー 600 mm / 700 mm / 800 mm	- / ○ / -	● / ● / ○	● / ● / ○	- / - / ○	● / ● / ○
安全装置	走行警報	●	●	●	●	●
	ロックレバー(ニュートラルエンジンスタートおよび操作レバー自動ロック機構付き)	○	○	○	○	○
その他	セレクトバルブ式マルチレバー(4way)	●	●	●	●	●
	MLクレーン(ホースラブチャバルブ付き)	●	●	●	●	-
	LED 作業灯(ブーム左側 / 車体右側)	○	○	○	○	○
	キャブ上前照灯(2個)	●	●	●	●	●
	ConSite OIL	-	○	○	○	○

■ ML クレーン (オプション)

法律で定める構造と安全装置を装備し、JCA 規格(日本クレーン協会)に合地した小型移動式クローラクレーンです。

ZX120-6 H14
最大つり上げ能力：1.7 t

ZX200LC-6
H15,H18,H18分割ブーム式
最大つり上げ能力：2.9 t



- 本機は浚渫、護岸工事、法面作業、積み込み作業など軽掘削作業で使用できます。一般掘削作業には使用できません。
- カタログに記載した内容は、予告なく変更することがあります。機械の色および内装色は撮影、印刷インキの関係で実際の色とは異なって見えることがあります。
- 掲載写真は、オプション品を含んでいます。また、販売仕様と一部異なる場合があります。
- 機体質量3トン以上のバケットを装着した建設機械の運転には「車両系建設機械(整地・運搬・積み込み用・掘削用)運転技能講習修了証」の取得が必要です。
- ML クレーンの運転には小型移動式クレーン運転技能講習の修了資格が必要となります。
- 「ZAXI S」は、日立建機(株)の登録商標です。

日立建機株式会社

東京都台東区東上野 2-16-1 〒110-0015
営業本部 ☎ (03) 5826-8150
www.hitachicm.com/global/jp

日立建機日本株式会社

埼玉県草加市弁天 5-33-25 〒340-0004
販売本部 ☎ (048) 935-2111
japan.hitachi-kenki.co.jp



お近くの販売店および
教習所を検索できます。



正しい操作と、周囲への思いやりは、安全作業の第一歩です。
ご使用前に、必ず「取扱説明書」をよく読み、正しくお使いください。

お問い合わせは、お近くの日立建機販売店へ