

HITACHI

ZAXIS-5B シリーズ 後方小旋回機

Reliable solutions

パッケージ

ユニバーサル解体機

ZAXIS135USMH / ZAXIS225USRLCMH

APPLICATION & ATTACHMENT



特定特殊自動車
排出ガス2011年基準
適合車



写真はZX135USMH-5B ユニバーサル解体機、つかみ重視型カッタ(S-CC30-70)を装着したものです。

■ 型式	ZX135USMH-5B	ZX225USRLCMH-5B
■ エンジン定格出力	73.4 kW (99.8 PS)	122 kW (166 PS)
■ 運転質量	20,000 kg	33,200 kg

パッケージ販売ですので、それぞれの装備品を
変更、または追加・削除することはできません。

お客様のリクエストから生まれた ユニバーサル解体機パッケージ

パワフルでよく働き、運転することが心地よいショベル。

充実した装備と快適性に優れたキャブ。

機械の性能からアフターサービスまで、正統進化した新型 ZAXIS を体感してください。

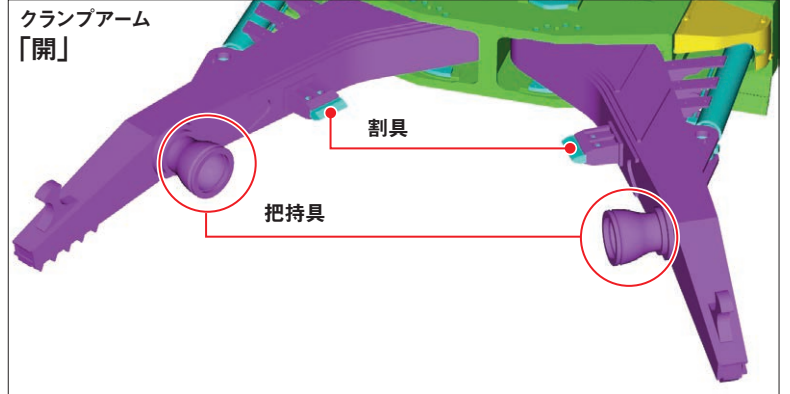
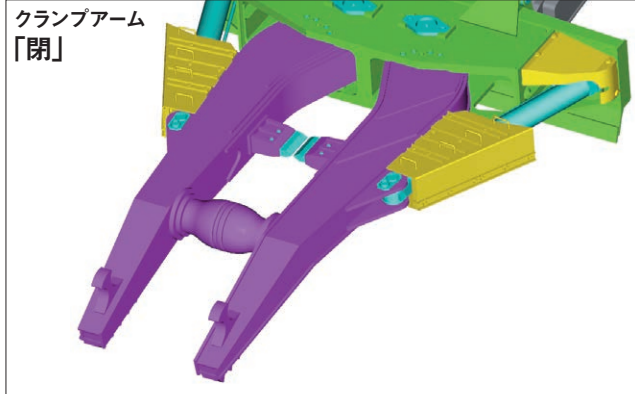
NEW ZAXIS ユニバーサル解体機パッケージ機

- "割る"、"砕く"、ユニバーサルクランプアームにより、より細かな分別・解体が可能。
- アタッチメントの選択で、自動車の分別解体。スピーディなエンジンブロック解体、産業廃棄物の分別など、さまざまな用途に対応。



装備品

■ クランプアーム



- ・ 把持具による「保持」「割る」が可能。
- ・ 割具による、より強い「割る」が可能。
- ・ 先端は「押さえ」やすい形状。
- ・ 押さえ作業時、対象物に合わせた幅の変更が可能。

■ 全回転式つかみ重視型カッタ S-CC30-70



■ エンジングラップル S-ENG120-2



■ 全回転式切断重視カッタ

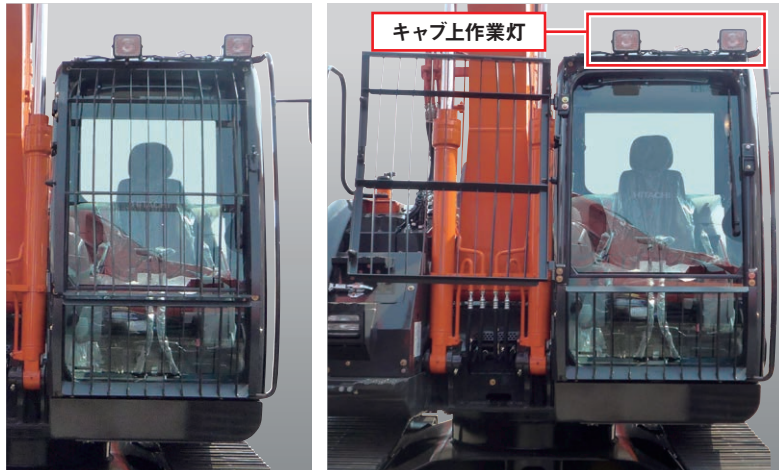


■ アタッチメント配管



基本配管に加えアタッチメント旋回配管を装備。耐久性向上のため、アーム先端を4面補強。

■ キャブ前面縦柵ガード：下側ガード/上側ガード



オペレータ保護のためキャブ前面上・下ガードを装備。
上側ガードは、開閉できるので窓の清掃が容易。
暗所での作業も容易に対応できる、キャブ上作業灯を標準装備。

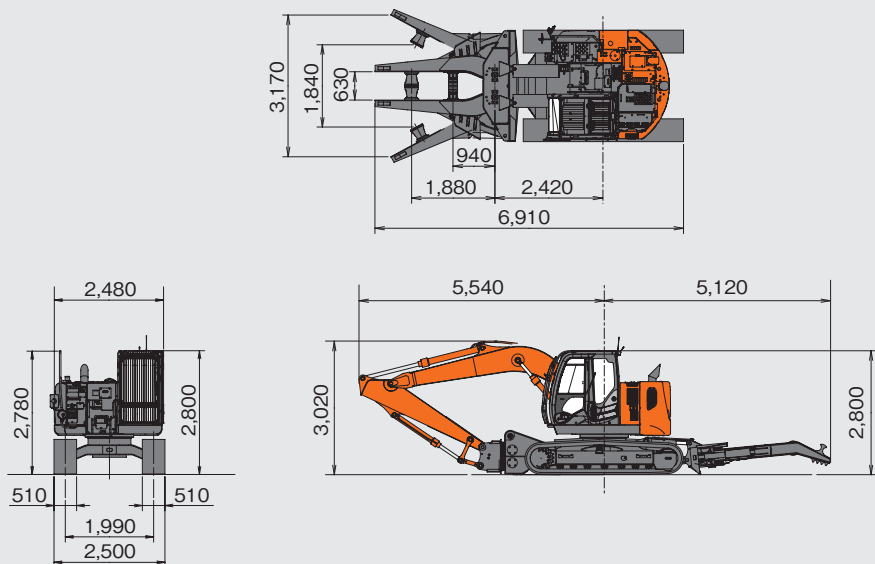
仕様

		ZX135USMH-5B	ZX225USRLCMH-5B
運転質量	kg	20,000 (つかみ重視型カッタ (S-CC30-70) 付き時)	33,200 (切断重視型カッタ (S-CC75-72-E-1) 付き時)
カウンタウエイト質量	kg	4,440	8,160
標準シュー幅	mm	510 フラットシュー	600 フラットシュー
性能			
接地圧	kPa (kgf/cm ²)	61.4 (0.62) (つかみ重視型カッタ (S-CC30-70) 付き時)	69.7 (0.70) (切断重視型カッタ (S-CC75-72-E-1) 付き時)
旋回速度	min ⁻¹ (rpm)	13.7 (13.7)	11.8 (11.8)
走行速度 高 / 低	km/h	5.5 / 3.3	5.5 / 3.5
登坂能力	% (度)	18 (10)	17 (10)
エンジン			
名称		いすゞ AM-4JJ1X	いすゞ AM-4HK1X
形式		水冷式 4 気筒直接噴射式 電子制御式	水冷式 4 気筒直接噴射式 電子制御式
定格出力	kW/min ⁻¹ (PS/rpm)	73.4 / 2,000 (99.8 / 2,000)	122 / 2,000 (166 / 2,000)
総行程容積	L (cc)	2.999 (2,999)	5.193 (5,193)
アタッチメント			
型式		S-CC30-70	S-ENG120-2
質量	kg	1,250	710
破砕力	kN (kgf)	141 (14,300)	29.4 (3,000)
最大切断力	kN (kgf)	294 (30,000)	—
最大開口幅	mm	700	1,120
特定特殊自動車排出ガス届出型式			
特定特殊自動車の車名および型式		日立 ZX135USMH-5B	日立 ZX225USRLCMH-5B

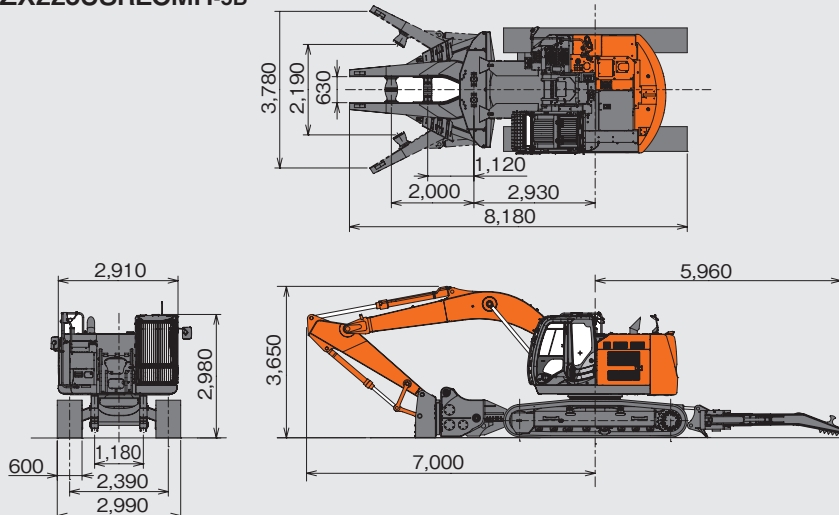
寸法図

単位：mm

ZX135USMH-5B



ZX225USRLCMH-5B

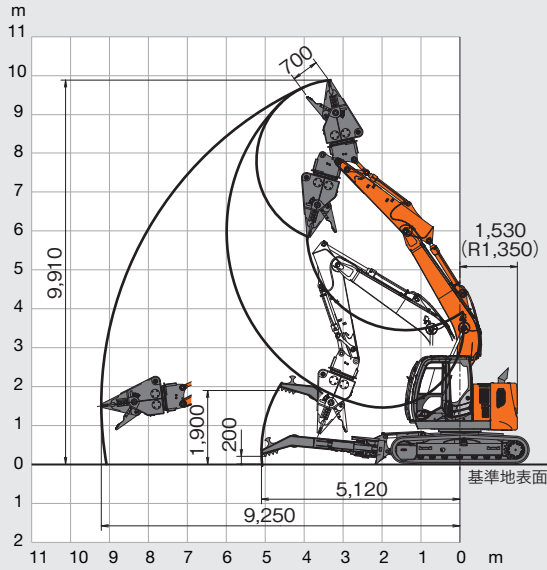


■ 作業範囲図

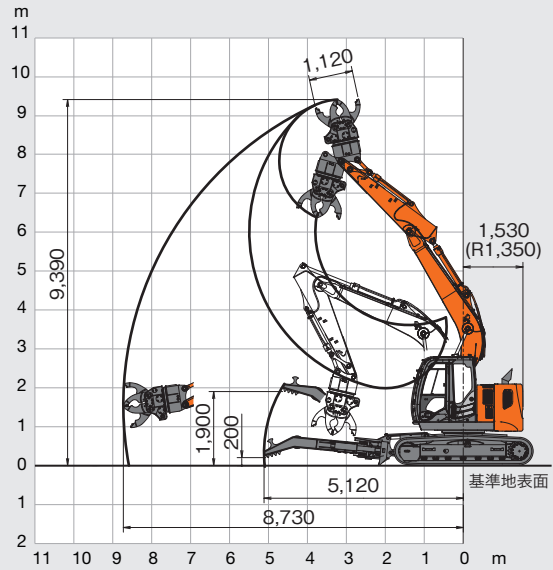
単位：mm

● ZX135USMH-5B

つかみ重視型カッタ (S-CC30-70) 付き

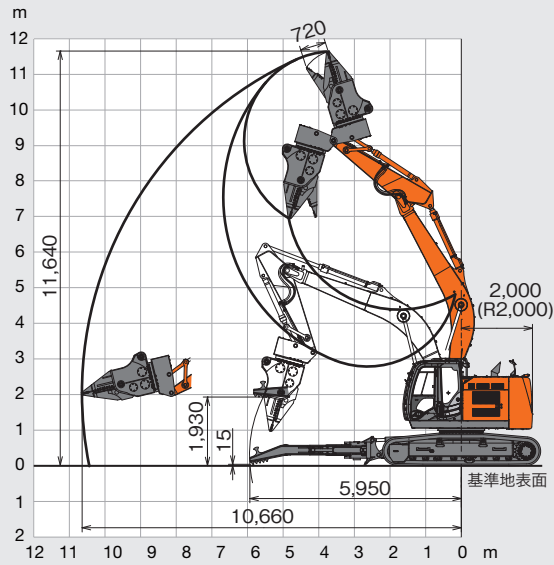


エンジングラブ (S-ENG120-2) 付き



● ZX225USRLCMH-5B

切断重視型カッタ (S-CC75-72-E-1) 付き



- カタログに記載した内容は、予告なく変更することがあります。機体の色および内装色は撮影、印刷インキの関係で実際の色とは異なって見えることがあります。
- 掲載写真は、オプション品を含んでいます。また、販売仕様と一部異なる場合があります。
- 機体質量3トン以上のバケットを装着した建設機械の運転には「車両系建設機械（整地・運搬・積込み用・掘削用）運転技能講習修了証」の取得が必要です。
- 「ZAXIS」は、日立建機（株）の登録商標です。
- 「ユニバーサル解体機」は、日立建機（株）の登録商標です。

 日立建機株式会社

東京都台東区東上野 2-16-1 〒110-0015
営業本部 ☎ (03) 5826-8150
www.hitachicm.com/global/jp

 日立建機日本株式会社

埼玉県草加市弁天 5-33-25 〒340-0004
営業本部 ☎ (048) 933-5509
www.hitachi-kenki.co.jp



お近くの販売店および
教習所を検索できます。



正しい操作と、周囲への思いやりは、安全作業の第一歩です。
ご使用前に、必ず「取扱説明書」をよく読み、正しくお使いください。

お問い合わせは、お近くの日立建機販売店へ

■ 装備品一覧表

◎ : 基本装備 ● : 選択装備

型式		ZX135USMH-5B	ZX225USRLCMH-5B
フロント	アタッチメント	● つかみ重視型カッタ (S-CC30-70)、 エンジングラップル (S-ENG120-2) またはアタッチメントレスの選択可	● 切断重視型カッタ (S-CC75-72-E-1) またはアタッチメントレスの選択可
	アーム	◎ 2.52 m 4面補強付きアーム	◎ 2.42 m 4面補強付きショートアーム
	ブーム	◎ 4.60 m 標準ブーム	◎ 5.68 m 標準ブーム
アタッチメント配管	アタッチメント基本配管 (右ペダル)	◎	◎
	アタッチメント補助操作用品 (左ペダル (右))	◎	◎
	クランプアーム上下配管 (左ペダル (左))	◎	◎
	クランプアーム開閉配管 (操作レバー電気スイッチ)	◎	◎
上部旋回体	増量カウンタウエイト	◎	◎
下部走行体	フラットシュー	◎ 510 mm	◎ 600 mm
	クランプアーム	◎	◎
キャブ	キャブ上作業灯 (2灯)	◎	◎
安全装備	キャブ前面縦柵ガード : 下側ガード / 上側ガード	◎	◎

※アタッチメントに関しては、選択が可能です。

