

ZAXIS-5 シリーズ

HITACHI

Reliable solutions

ZAXIS 55UR

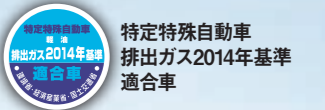


超小旋回型 油圧ショベル

- 型式: ZX55UR-5B
- エンジン定格出力: 27.1 kW (36.9 PS)
- 機械質量: キャノピ: 5,300 kg
キャブ : 5,500 kg
- バケット容量 新JIS: 0.19 m³

いつも、あなたのそばに。 ユーザーフレンドリーなミニショベル。

お客様の声をもとに生まれ変わった新しいZAXISミニショベル。
それは、いつもの仕事が魅力的に思えるほど進化しました。
新フォルムを装った美しいボディは、カバーを開けると広いメンテナンスエリアが現れ、整備性がさらに向上。
オペレータを優しくつつむ操作空間は、使いやすさにこだわって丁寧に設計しました。
さらにエンジン・油圧システムの効率を高め、
人、環境、機械への気遣い、そして作業性向上を図りました。
一緒にいると思わず笑顔になってしまう、素敵なパートナー。
新しいZAXISはいつもあなたのそばにいます。



新しいZAXISの魅力

High Performance

優れた操作性

Comfortability

快適な居住性

Easy Maintenance

容易な整備性

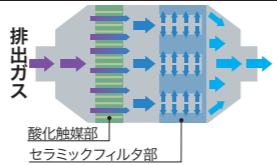
排出ガス2014年基準適合 新世代クリーンエンジン搭載

新型エンジンは、「マフラフィルタ」に代表される排出ガス浄化装置で、PM（粒子状物質）を捕集。さらに「クールドEGR」「共通レール式燃料噴射システム」「アイソクロナス制御」を新採用し、NOXの低減を追求。排出ガスを可能な限りクリーンにしました。同時に低燃費化も実現。特定特殊自動車排出ガス2014年基準に適合しています。



● 独自技術で効果が持続「マフラフィルタ」

排出ガスからPMを除去する濾過装置です。マフラ内のセラミックフィルタによりPMを捕集します。マフラフィルタ内にPMが溜まると独自の技術で再燃焼し、セラミックフィルタを再生します。



10%*を超える 燃料消費量を低減

<※ZAXIS 55UR：16%。当社従来機比較>

低燃費を決定づける鍵のひとつ、それが電子ガバナを採用した新エンジンです。エンジン回転数制御を電子化することで、正確なエンジンコントロールが可能となりました。さらに油圧システムの高効率化により、大幅な低燃費を実現しました。

ECO（エコノミー）モード / PWR（パワー）モード切替え

マルチモニタのスイッチで、2つの作業モードをワンタッチで切り替え可能。

- ECO（エコノミー）モード：燃費優先
- PWR（パワー）モード：作業スピード優先

現場の状況に合わせて、最適なパフォーマンスを発揮できます。さらにエンジンコントロールダイヤルで、好みのエンジン回転速度に調整できます。



ECO/PWRモード切替えスイッチ
エンジンコントロールダイヤル

オートアイドル機能

操作レバーを中立にすると、4秒後にエンジンが自動的にアイドル回転速度になる省エネ機構です。

オートアイドルストップ機能(オプション)

長時間のアイドル状態が続くと、自動的にエンジンを停止する省エネ機構です。停止するまでの時間は、3分、5分、10分、15分より選択可能です。

※本カタログの掲載写真はカタログ撮影用の姿勢です。
機械を離れるときは、必ずロックレバーを上げ、
フロントアタッチメントを接地させてください。

High Performance

優れた操作性

お客様の声に耳を傾け、追求した「使いやすさ」。それは、思い通りに動く自在性と、思わぬ事故を防ぐ機能性。

高さ制限システム

ブーム上げ高さを制限できます。作業現場の上に、電線や街路樹などの障害物があるときに有効です。設定は、希望する高さまでブームを上げた状態で、モニタのボタンを押すだけで完了します。解除する場合は、もう一度ボタンを押すかエンジンを停止します。



高さ制限システムに関する詳しい動画を見ることができます。



より優れた作業効率をもたらすフロント制御システム

●オートマルチーンシステム (オプション)

バケットと本体の接触を自動的に回避する機能。バケットが干渉領域に近づくと、フロントを止めることなく、本体との接触をスムーズに避けます。難易度の高い複合動作が要求される狭い現場でも、効率的に積み込み作業が行えます。



走行速度切替えスイッチで、らくらく走行

ブレードレバー先端に走行速度切替えスイッチを装備。ブレードを操作しながら変速操作をスムーズに行えます。さらに、「高速走行時自動変速システム」機能も搭載。高速走行時にステアリングや登坂などで、高負荷になると自動的に低速に。再び低負荷に戻ると高速に復帰します。



十分なダンプ積み高さ

ダンプと接近した場合でも、十分な積み高さを実現。4 t車ダンプの後方からでも、荷台にバケットを接触することなく積み込みができます。スペースが限られた現場で威力を発揮します。

アッパーブーム配管カバー



配管を背面へ集約して破損リスクを低減

新型センサ搭載



ブームシリンダカバー

キャブ仕様機

夜間作業でも現場を明るく照らすライト

ライトを2カ所に標準装備。キャノピ部のライトは、現場全体を明るく照らし、ブーム部のライトは、バケットが作業する手元をカバー。夜間でも視認性が高く、効率的に作業を進められます。さらに明るさが欲しい場合は、増設ライト (オプション) もご用意しています。



キャノピライト



ブームライト



増設ライト(オプション)

超低騒音対応の上向きマフラ

塀や植込みなどに排出ガスがかかりにくくなる、上向きマフラを標準装備。作業時の騒音を低減した超低騒音対応です。



Comfortability

心地よい作業空間

オペレータが快適であることも、生産性を高める重要なファクター。人間工学に基づいた設計で、疲れにくく、安全な作業空間を実現。

キャノピ、キャブ仕様機 共通装備

優れた全操作油圧パイロット式

細やかな動きにも対応できると、定評のあるパイロットレバー。人間工学をもとに、人の動きに負担がかからないように配置。操作性のよさ、疲れにくさを追求しました。

シンプルで扱いやすい操作空間

初めて使うオペレータでも、どこにキースイッチや、エンジンコントロールレバーがあるか、感覚的にわかるように配置。液晶モニタも明るく、視認性に優れています。

使いやすく大きなドリンクホルダ

大型のドリンクホルダを標準装備。人間工学をもとに、右側前方のレバー前という取り出しやすい位置に配置しました。



ニュートラルエンジンスタート機能を採用したロックレバー

ロックレバーをロック位置にしないと、エンジンが掛からない機構です。ロック位置では、旋回駐車ブレーキと走行駐車ブレーキが連動し、作動します。



便利な巻込み式シートベルト

シートベルトの着用が容易になりました。

乗降しやすいステップフロア

運転席へのアクセスを容易にするため、階段状のステップフロアを新採用しました。



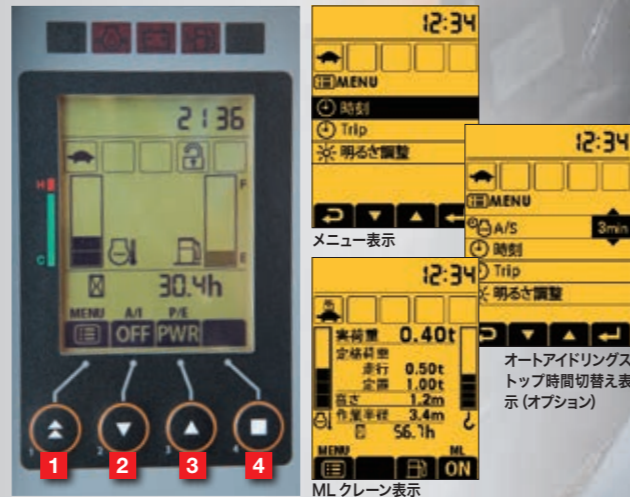
明るいマルチモニタで情報管理

明るく見やすい液晶モニタを採用したマルチモニタシステム。機械の状態、設定、警告などの必要な情報を、モニタのボタンを操作し、簡単に表示できます。

- 1 メニュースイッチ
- 2 オートアイドルスイッチ
- 3 ECO/ PWRモード切替えスイッチ
- 4 MLクレーンスイッチ (MLクレーン仕様機に設定)

表示項目一覧

- ・水温計
- ・燃料残量計
- ・アワーメータ
- ・時計
- ・高さ制限表示
- ・マフラフィルタ表示
- ・走行モード表示
- ・各種エンジン警告表示
- ・オーバーヒート警告灯
- ・エンジン油圧警告灯
- ・チャージ警告灯
- ・燃料残量警告灯



キャノピ仕様機 専用装備

TOPS/OPG (TOP ガード) 対応 3柱キャノピ

シートベルト着用により横転時や物の落下といった事故の際、オペレータの被害を最小限にとどめます。

(注)安全基準を満足させるためにキャノピを取り外さないでください。固定している取付けボルトは、再使用すると安全基準を満たさなくなる可能性があります。やむを得ずキャノピを取り外された場合は、最寄りの販売会社へご相談ください。

後方からの雨風をガード リアシールド (オプション)

後方から入り込む寒風や雨を防ぎ、より快適な作業が可能です。



寒い時期でも暖かく シートヒータ (オプション)

シート座面に電熱式ヒータを装備しました。スイッチをON にしてからおよそ3分で40°Cに達します。



※写真はイメージです。



Comfortability

心地よい作業空間

キャブ仕様機(オプション) 専用装備

TOPS/OPG(TOP ガード)対応キャブ

シートベルト着用により横転時や物の落下といった事故の際、オペレータの被害を最小限にとどめます。

大きくなったキャブで快適作業

キャブの室内幅と室内長を向上しました。



※従来機ZX55UR-3比較。



吹き出し口が増えた エアコン(オプション)

運転席後方に吹き出し口を新設しました。運転席前方には、4つの吹き出し口があり、吹き出し口の分配により、冷暖房使用時の快適性を向上しました。



AM/FM ラジオ(オプション)



Easy Maintenance

毎日使うものだから、メンテナンスも簡単に。

メンテナンス面でも、ユーザーフレンドリー。点検時の作業のしやすさ、効率を考えた設計で、長く使える、愛されるミニショベルに。

上下スライド式エンジンカバー

カバーが後方へ張り出す幅が少ないので、メンテナンス作業に広いスペースを必要としません。

エンジンオイル供給口

燃料フィルタ

マフラ



4way セレクトバルブ式 マルチレバー (オプション)

一般的な4種類の操作パターンに対応。慣れた操作へ容易に切り替えられます。操作パターンは、乗車時に点検窓から確認でき、誤操作のリスクを低減します。

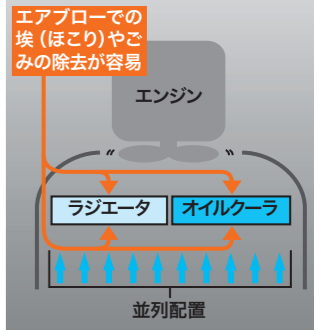


燃料クーラ

冷却水リザーブタンク

清掃性と冷却性に優れたラジエータ周り

清掃しやすい並列配置のラジエータとオイルクーラを採用。さらにラジエータカバーの通気口を拡大。冷却性能も向上させました。



スピーディな燃料給油

軽いタンクカバーと大口径の給油口により、燃料給油がスピーディに行えます。70 Lの燃料タンクを備えています。



防塵ネット (オプション)



燃料プレフィルタ (油水分離機能付き)

バッテリー

エンジンオイルは、スーパーワイドDH-2 が必要です

厳しい排ガス規制に対応するため、エンジンは各メーカーによって独自のシステムが採用されています。ZAXIS 55URのエンジンは、クールドEGR およびマフラフィルタを採用しており、それらにマッチする性能のエンジンオイルが必要です。エンジン性能を最大限発揮するために、日立純正スーパーワイドDH-2を必ずご使用ください。



Easy Maintenance

毎日使うものだから、メンテナンスも簡単に。

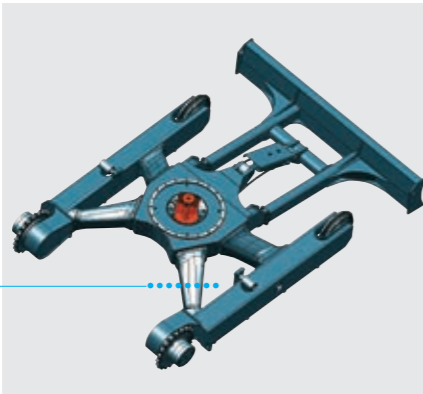


泥はけの良いソイルフリートラック※ (Soil Free Track) を採用



開口部が大きく、しかも丸みのあるフレーム構造を採用。さらに傾斜角の大きな片流れ構造のサイドフレームにより、土砂が溜まりにくく、洗車時間の短縮と汚泥処理費用の低減を実現しました。

※ソイルフリートラックは、商標登録済みです。



断面図

NETIS とは、新技術の活用のため、新技術に関わる情報の共有および提供を目的として国土交通省によって整備されたデータベースシステムです。国土交通省のホームページで一般公開されています。

NETIS ホームページ: <http://www.netis.mlit.go.jp/NetisRev/NewIndex.asp>

チルトアップフロアで、サービス作業を迅速に

チルトアップにより、コントロールバルブ周りの作業空間が広がり、特殊アタッチメントの装着といった改造作業がスムーズに行えます。



Durability

優れた耐久性

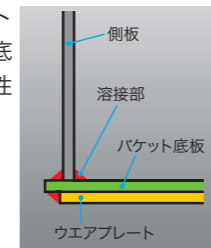


上部旋回体

上部旋回体のサイドフレームは、豊富な実績のあるD型構造体をさらに強化。クローラとDフレーム間の石の挟み込みを考慮し、縦方向の剛性を向上しました。

耐久性のあるフラットボトムバケット

バケット底板の溶接部が摩耗しにくいフラットボトムバケットを標準装備しました。さらに、底板には幅広のウエアプレートを溶接して耐久性の向上を図っています。



ボックス型フレームの頑丈なブレード

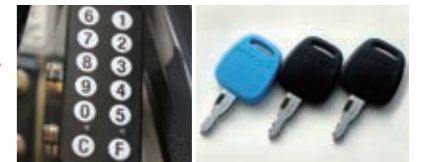
従来より定評のあるボックス型フレームを採用しています。また、ステア部に開口部を設け、土砂をたまりにくくしました。



盗難予防装置 (オプション)

NS キー (標準装備) をはじめ、2種の盗難予防装置をオプションで用意しました。

- デンキーロックシステム
- イモビライザキー



デンキーロックシステム イモビライザキー

Global e-Service Owner's Site (標準装備) 機械の稼動状況・保守をインターネットで一括管理。

機械情報を活用した、リモートメンテナンス管理

機械の位置情報やメンテナンス情報を携帯電話通信網より収集し、インターネット経由でお客様へご提供します。日立建機と代理店による迅速で的確なサービスにより、機械の予防保全とお客様の機械管理をサポートいたします。



MLクレーン仕様機

つり荷走行モードを搭載。小型移動式クローラークレーン。

法律で定める構造と安全装置を装備し、JCA（日本クレーン協会）に合致した小型移動式クローラークレーンです。

運転資格は、下記の修了が必要です。

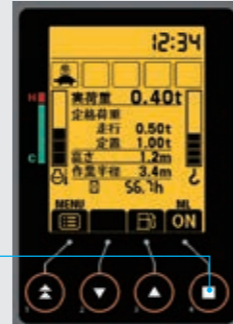
- ・つり上げ荷重 1 t 以上 5 t 未満：小型移動式クレーン運転技能講習
 - ・つり上げ荷重 0.5 t 以上 1 t 未満：小型移動式クレーン運転特別教育
- また、玉掛け作業は「玉掛け技能講習」の修了が必要です。

最大定格荷重

ZAXIS 55UR:
0.99 t (作業半径2.9 m 以下)



過負荷警報装置(マルチモニタに内蔵)



MLクレーン
スイッチ

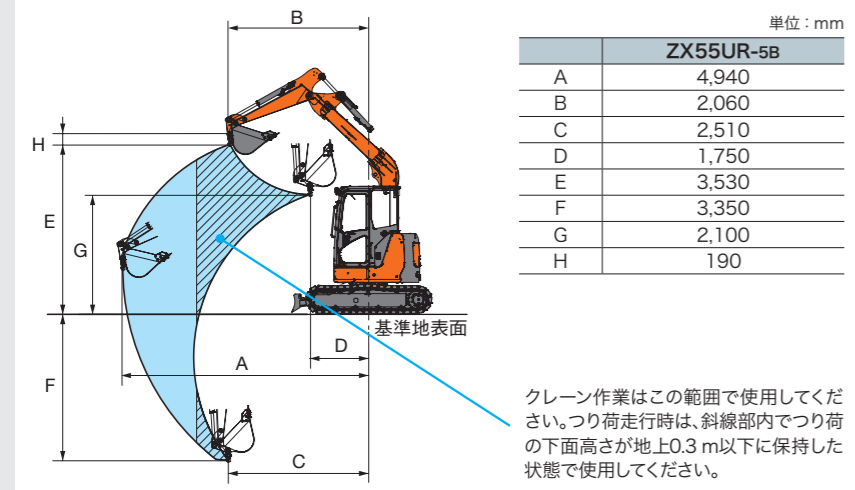
実荷重、定格荷重(走行・定置)、高さ、作業半径を同時に表示できます。

ワンタッチ式格納フック

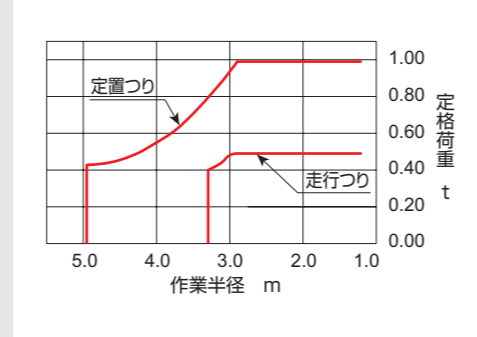


ワンタッチで、フックの固定と取外しができる便利な格納構造です。

作業範囲



定格荷重曲線



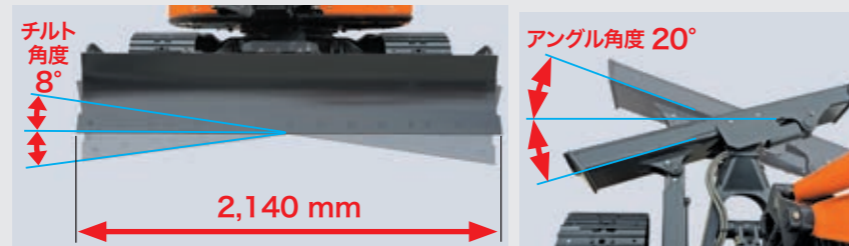
※受注対応品

PATブレード仕様機

ブレードの角度とチルト動作ができ、狭い現場の整地作業をスピーディに処理。ブレードには反転式カッティングエッジを装備しました。

仕様

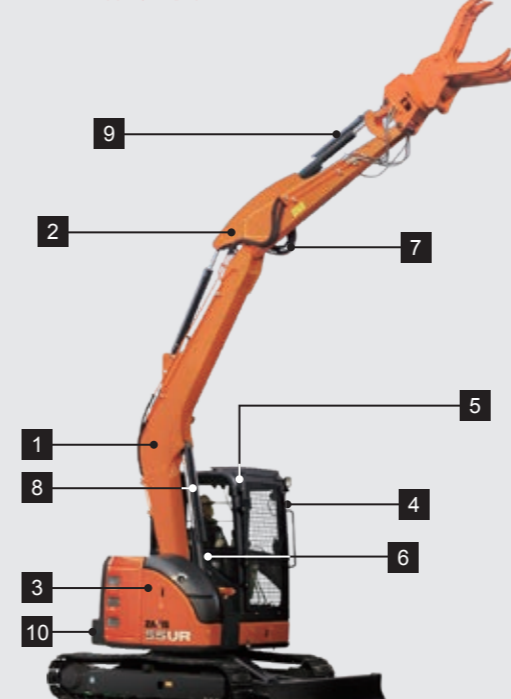
	ZX55UR-5B	
	キャノピ	キャブ
機械質量	kg 5,910	6,110
接地圧	kPa 34	35
標準シュー幅	mm 400	
ブレード最大上昇量	mm 455	
ブレード最大降下量	mm 465	



写真はZX40U-5Bです。

解体用ストレートブームフロント仕様機

特長である「長いリーチ」「コンパクトな旋回」「優れた前方視界」が家屋解体の一連の作業効率をアップします。



※写真の機械には、仕様に含まれないアタッチメントが装着されています。

- 5 透明天窓
- 6 各種操作スイッチ類
- 7 ホースプロテクタ
- 8 ブームシリンダガード
- 9 バケットシリンダガード
- 10 追加カウンタウエイト

林業用モノブームフロント仕様機

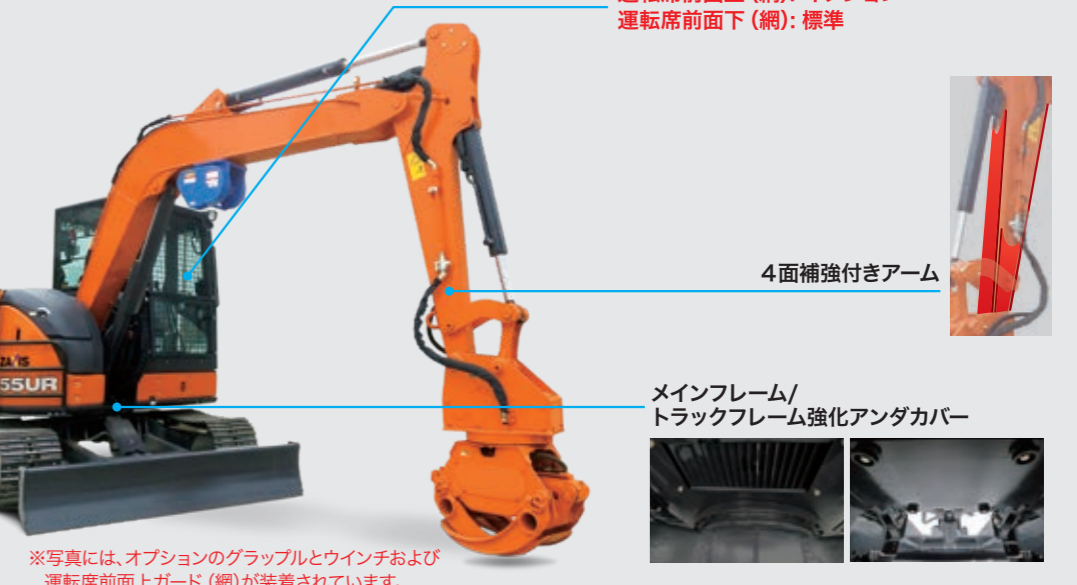
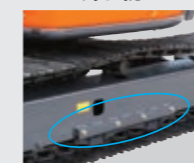
フロントをオフセットタイプから耐久性の高いモノブームに変更。「つかむ」「寄せる」「積込む」などの林内作業を効率良く行います。

防塵ネット



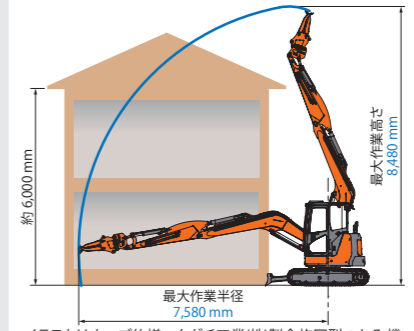
旋回体ガード

シュー外れ防止ガード



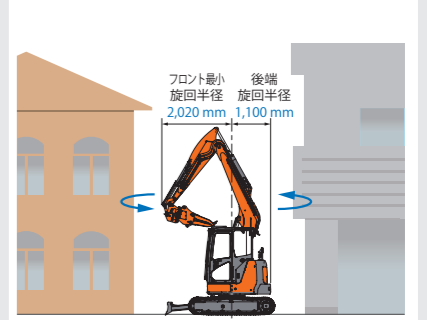
※写真には、オプションのグラブとウインチおよび運転席前面上ガード(網)が装着されています。

- 1 解体専用ストレートモノブーム
- 2 解体専用ロングアーム(4面補強)



イラストはキャブ仕様、タグチ工業(株)製全旋回型つかみ機 GV-405 装着時です。作業範囲をより高く、より遠くまで届くようにするため、解体専用フロントを採用しています。

- 3 超小旋回型の機体



イラストはキャブ仕様、タグチ工業(株)製全旋回型つかみ機 GV-405 装着時です。

ブームを真上に上げられるため、狭い場所でも旋回して方向を変えることができます。

- 3 超小旋回型の機体



ブームが運転席の右側面に付いているので前方の視界が良好です。

- 4 前面上下網ガード・天井縦横ガード付き運転席



オペレータを保護するためのガードを標準装備しています。他の作業員とのコミュニケーションが取りやすい3柱キャノピ仕様と、快適空間のキャブ仕様があります。

SPECIFICATIONS

ZX55UR

仕様

型式	ZX55UR-5B		
	3柱キャノピ		キャブ
機械質量	kg	5,300	5,500
機体質量	kg	3,800	4,000
標準バケット容量 新JIS	m ³	0.19	
標準バケット幅 (サイドカッタ無し)	mm	700 (600)	
性能			
旋回速度	min ⁻¹ (rpm)	9.0 (9.0)	
走行速度 高 / 低	km/h	4.5 / 2.7	
登坂能力	% (度)	58 (30)	
最大掘削力 (バケット)	kN (kgf)	41.2 (4,200)	
エンジン			
名称		4TNV88C	
形式		水冷式 4 気筒直接噴射式 電子制御式ガバナ	
定格出力 ネット (JIS D0006)	kW/min ⁻¹ (PS/rpm)	27.1/2,400 (36.9/2,400)	
総行程容積	L (cc)	2,189 (2,189)	
油圧装置			
油圧ポンプ形式		可変容量型斜板式 x1、歯車式 x1 (操作用)	
主リリーフ弁セット圧	MPa (kgf/cm ²)	24.5 (250)	
旋回油圧モータ形式		定容量斜板式 x1	
走行油圧モータ形式		可変容量斜板式 x2	
フロント			
最大オフセット量	mm	左 710 / 右 940	
足回り			
標準シュー幅 ゴムクローラ	mm	400	
接地圧	kPa (kgf/cm ²)	30 (0.31)	31 (0.32)
クローラ全幅およびブレード幅	mm	2,000	
油類の容量			
燃料タンク容量 (軽油)	L	70	
作動油タンク容量	L	全量 66 (タンク基準レベル 50)	
特定特殊自動車排出ガス届出型式			
特定特殊自動車の車名および型式			
日立 AFEA			

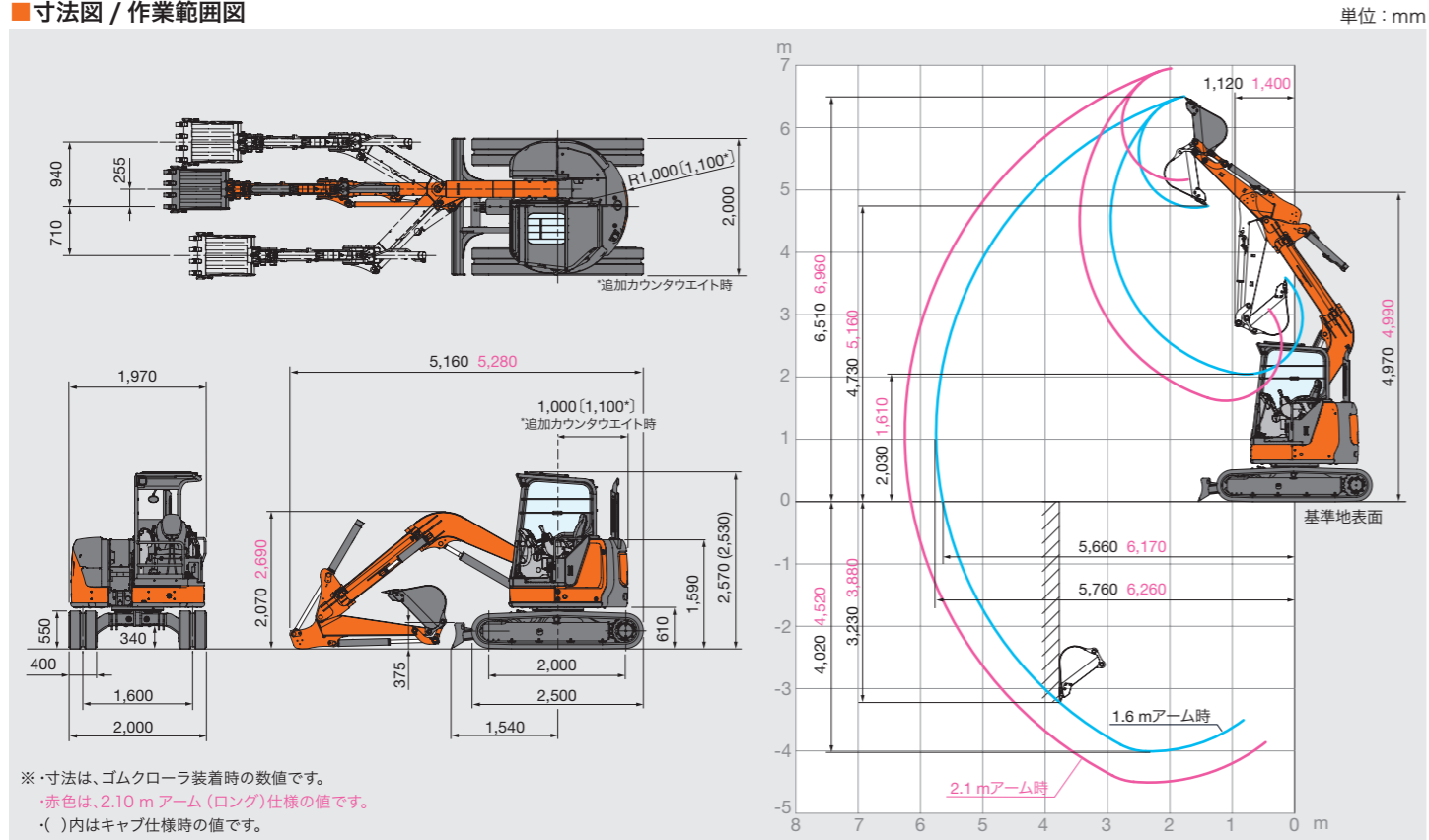
・単位は、国際単位系 (SI) による表示です。() 内は、従来の単位表示を参考値として併記しました。

アタッチメント装着可能質量

シリーズ	機種名	仕様	ブーム長さ (m)	アーム		アタッチメント装着可能質量 (kg)
				種類	長さ (m)	
5B	ZX55UR-5B	キャノピ	3.45	STD	1.60	570 (650)
5B	ZX55UR-5B	キャノピ	3.45	LONG	2.10	480 (550)

・() 内は、追加カウンタウエイト装着時の値です。

寸法図 / 作業範囲図



仕様パターン

◎: 標準仕様 (変更不可) ○: 標準仕様 (変更可) ●: オプション —: 設定無し

	標準仕様	アタッチメント (ATT) 配管仕様		ML クレーン仕様		アタッチメント (ATT) 配管付き ML クレーン仕様	
		キャノピ仕様	キャブ仕様	キャノピ仕様	キャブ仕様	キャノピ仕様	キャブ仕様
ブーム	3.45 m オフセットブーム	◎	○	—	—	—	—
	3.45 m オフセットブームATT配管付き	—	—	◎	◎	—	—
	3.45 m オフセットブームMLクレーン	—	—	—	—	◎	◎
	3.45 m オフセットブームATT配管付きMLクレーン	—	—	—	—	—	—
アーム	1.6 m アーム	○	○	—	—	—	—
	1.6 m アームATT配管付き	—	—	○	○	—	—
	1.6 m アームMLクレーン	—	—	—	—	○	○
	1.6 m アームATT配管付きMLクレーン	—	—	—	—	—	—
	2.1 m アーム	●	●	—	—	—	—
	2.1 m アームATT配管付き	—	—	●	●	—	—
	2.1 m アームMLクレーン	—	—	—	—	●	●
	2.1 m アームATT配管付きMLクレーン	—	—	—	—	—	—
バケット (幅はサイドカッタ含む)	0.10 m ³ フラットボトム (幅450 mm)	●	●	●	●	●	●
	0.15 m ³ フラットボトム (幅600 mm)	●	●	●	●	●	●
	0.19 m ³ フラットボトム (幅700 mm)	○	○	○	○	○	○
	底補強 (0.10 m ³ ~0.19 m ³ バケットに対応)	●	●	●	●	●	●
	底・側面補強 (0.10 m ³ ~0.19 m ³ バケットに対応)	●	●	●	●	●	●
	フック付き (0.10 m ³ ~0.19 m ³ バケットに対応)	●	●	●	●	●	●
	平爪付き (0.10 m ³ ~0.19 m ³ バケットに対応)	●	●	●	●	●	●
	フック付き缶物Aリンク	●	●	●	●	●	●
シュー	MLフック付きAリンク	—	—	—	—	○	○
	400 mm ゴムクローラ	○	○	○	○	○	○
	400 mm 鉄クローラ	●	●	●	●	●	●
	400 mm パットクローラ	●	●	●	●	●	●
カウンタウエイト	400 mm ゴムパット	●	●	●	●	●	●
	追加カウンタウエイト	●	●	●	●	●(◎2.1mアーム)	●(◎2.1mアーム)
	ブレード	○	○	○	○	○	○
	BOCブレード	●	●	●	●	●	●
キャノピ	3柱TOPS/OPGキャノピ	○	—	○	—	○	—
	TOPS/OPGキャブ	—	○	—	○	—	○
キャブ	ヒーター	—	○	—	○	—	○
	エアコン	—	●	—	●	—	●
	H800 キー*1	●	●	●	●	●	●
キー	NS キー*1	○	○	○	○	○	○
	イモビライザキー	●	●	●	●	●	●
	テンキーロックシステム*1 (キーに対応)	●	●	●	●	●	●
レバー	JIS操作レバー方式	○	○	○	○	○	○
	日立操作レバー方式	●	●	●	●	●	●
	セレクトパルプ式マルチレバー (4way)	●	●	●	●	●	●
走行	走行速度切替えスイッチ (ブレードレバー)	○	○	○	○	○	○
	走行速度切り替えペダル	●	●	—	—	●	●
マフラ	上向きマフラ	—	○	—	○	—	○
	上向きマフラ (ロング)	○	○	○	○	○	○
運転席装備品	AM/FM ラジオ	—	●	—	●	—	●
	室内予備電源 (12 V)	●	●	●	●	●	●
	キャノピヒーター	●	—	●	—	●	—
	リアシールド	●	—	●	—	●	—
	アームレスト	●	●	●	●	●	●
	走行ペダル	●	●	●	●	●	●
	シートヒーター	●	—	●	—	●	—
	バケットシリンダガード	●	●	●	●	●	●
	ダブルエアエレメント	●	●	●	●	●	●
	防塵ネット (ラジエータカバーネット)	●	●	●	●	●	●
任意選択オプション	走行警報装置	●	●	●	●	●	●
	増設ライト	●	●	●	●	●	●
	オートアイドリングストップ	●	●	●	●	●	●
	アキュムレータ	●	●	●	●	●	●
	作動油タンクキャブカバー	●	●	●	●	●	●
	高性能フルフローフィルタ	●	●	●	●	●	●
	オートマルチノ	●	●	●	●	●	●
	高さ制限システム一時解除スイッチ (左操作レバー)	●	●	●	●	●	●
	予備流量切換え	—	—	●	—	—	●
	オーバーロードリリーフバルブ (20.6 MPa)	—	—	●	—	—	●
オーバーロードリリーフバルブ (17.2 MPa)	—	—	●	—	—	●	
寒冷地仕様バッテリー (130E41L)	●	●	●	●	●	●	

標準装備品

油圧システム	安全装置	キャブ仕様の装備品	その他装備
・油圧パイロット式操作レバー ・オートアイドル ・PWR/ECOモード	・TOPS/OPG (TOPガード) 対応 3柱キャノピ ・TOPS/OPG (TOPガード) 対応 キャブ ・干渉防止システム ・高さ制限システム ・ニュートラルエンジンスタート ・巻込み式シートベルト ・脱出用ハンマ (キャブ仕様) ・後方ミラー	・前面プルアップウィンドウ ・ウィンドウォッシャー付きワイパ ・ルームライト	・情報コントロールローラ ・Global e-Service Owner's site (携帯通信ユニット) ・特定特殊自動車排出ガス2014年基準適合エンジン ・国土交通省超低騒音型建設機械 ・作業機ハロゲンライト ・ラジエータ/オイルクーラの並列配置 ・ドリンクホルダ ・チルトデバイス ・HNブッシュ

バックホウバケット適合表

容量 m ³	幅 mm	1.60 m 標準アーム	2.10 m ロングアーム
0.10	450 [350]	○	○
0.15	600 [500]	○	○
0.19	700 [600]	○	—

(注) バケット容量は、新JIS表記です。・[] 内は、サイドカッタを除いた数値です。

ミニショベルに標準搭載開始

ConSite はお客さまの機械の安定稼働に貢献するサービスです。
日立建機独自の長年の開発、テクノロジーから生まれたデータレポートサービスにより、
お客さまの機械の稼働効率の向上、安定稼働、効率的な運用に貢献します。



ConSiteのWebサイトを
ご覧いただけます。

データレポートサービス



定期レポート

1台ごとの稼働状況を定期的にレポート
します

- 位置情報
- アワーメータ
- エンジン稼働時間 (日毎)
- ラジエータ水温



緊急レポート

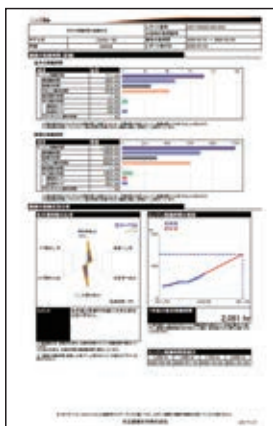
異常発生時にアラーム内容をタイムリー
にパソコン、携帯電話、スマートフォンで
受信できます



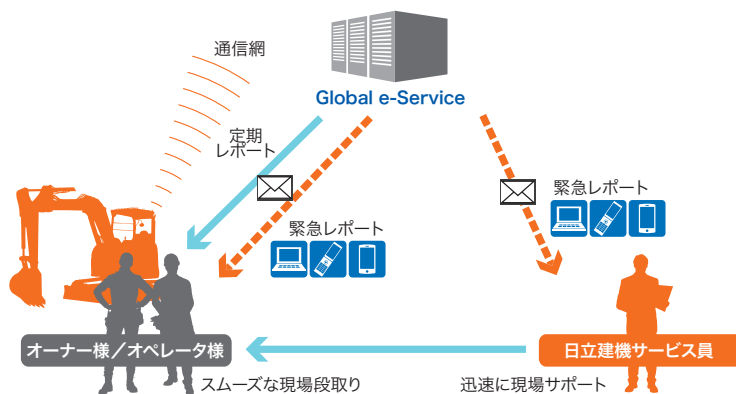
Consite Pocket

スマートフォンアプリで位置情報やレ
ポートの閲覧ができます

定期レポートサンプル



システム概要



- カタログに記載した内容は、予告なく変更することがあります。機械の色および内装色は撮影、印刷インキの関係で実際の色とは異なって見えることがあります。
- 掲載写真は、オプション品を含んでいます。また、販売仕様と一部異なる場合があります。
- 機体質量3トン以上のバケットを装着した建設機械の運転には「車両系建設機械（整地・運搬・積込み用・掘削用）運転技能講習修了証」の取得、機体質量3トン未満には「車両系建設機械（整地・運搬・積込み用・掘削用）運転特別教育」の受講が必要です。
- 機体質量3トン以上のブレイカ、鉄骨切断機（鉄骨切断機、コンクリート圧砕機、解体用つかみ機）の運転には、「車両系建設機械（解体用）運転技能講習修了証」の取得、機体質量3トン未満には「車両系建設機械（解体用）運転特別教育」の受講が必要です。（平成25年7月1日、労働安全衛生規則改正による）
- 「ZAXIS」、「ConSite」は、日立建機（株）の登録商標です。

日立建機株式会社

東京都台東区東上野 2-16-1 〒110-0015
営業本部 ☎(03)5826-8150
www.hitachicm.com/global/jp

日立建機日本株式会社

埼玉県草加市弁天 5-33-25 〒340-0004
販売本部 ☎(048)935-2111
マーケティング戦略統括部
japan.hitachi-kenki.co.jp



お近くの販売店および
教習所を検索できます。



正しい操作と、周囲への思いやりは、安全作業の第一歩です。
ご使用前に、必ず「取扱説明書」をよく読み、正しくお使いください。

お問い合わせは、お近くの日立建機販売店へ