

ハイブリッドショベル

HITACHI

Reliable solutions

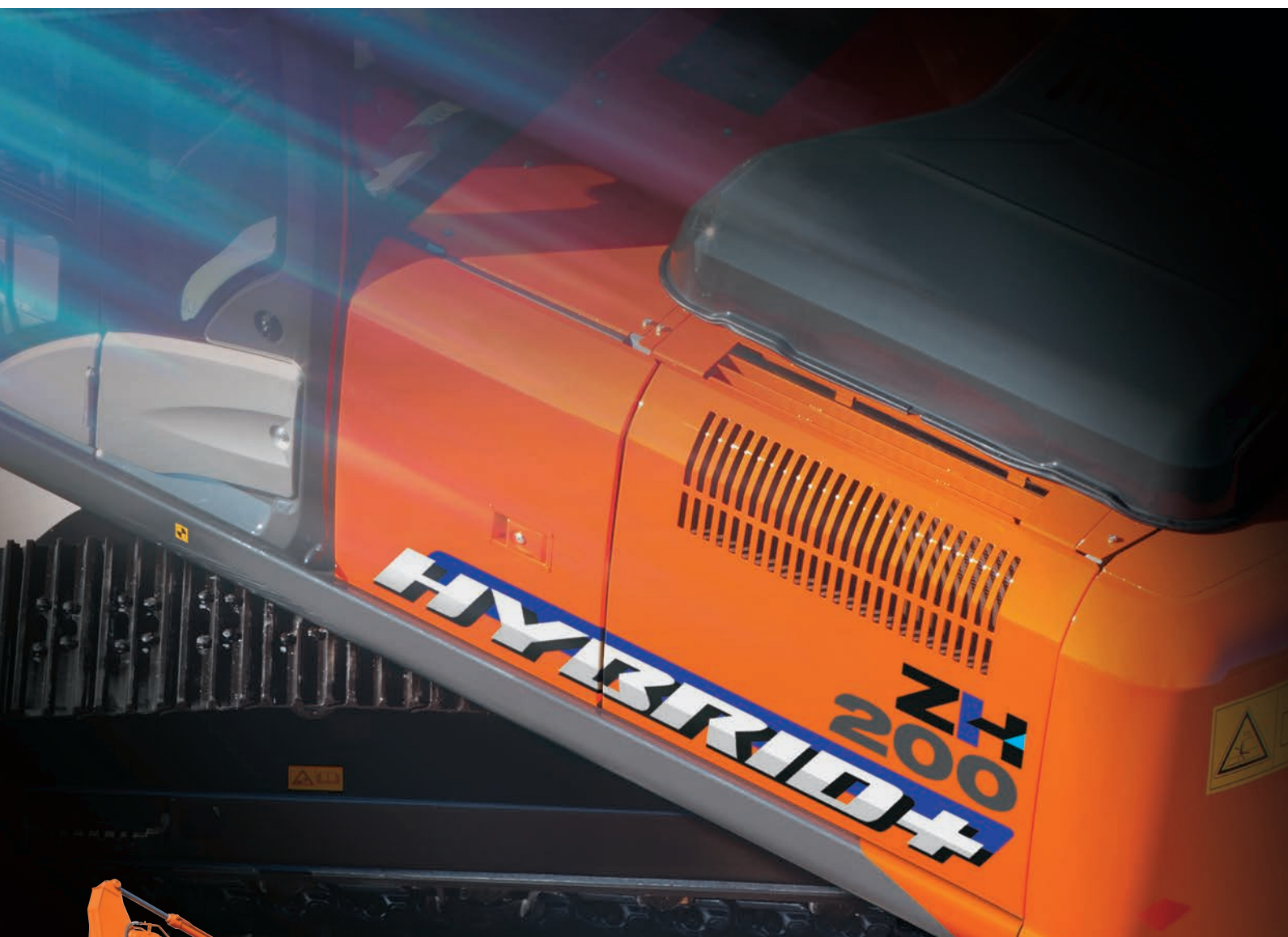
**NETIS** 登録

国土交通省新技術登録システム

ハイブリッド機構搭載油圧ショベル  
登録番号 CG-110016

新世代ハイブリッドショベル

# ZH200 HYBRID+



国土交通省 低炭素型建設機械  
特定特殊自動車排出ガス基準適合車



## ハイブリッドショベル

型式: ZH200-A / ZH200LC-A  
エンジン定格出力: 122kW(166PS)  
運転質量: ZH200-A: 20,100kg  
ZH200LC-A: 20,700kg  
バケット容量: 新JIS: 0.51-1.10m<sup>3</sup>

# HYBRID+ HIGH PERFORMANCE

ハイブリッドに実用価値をプラス、新世代ハイブリッド誕生！

ハイブリッドショベルに求められるもの。

それは、優れた低燃費性能はもちろん、さまざまな現場に柔軟に対応できる実用性。

私たちは、ハイブリッドショベルが特別なものではなく、より身近な存在として、多くの現場で活躍する姿を考えました。

その思いから、優れたコストパフォーマンスを備えた「実用的ハイブリッドショベル」を開発のコンセプトとし、挑戦しました。

長年培った油圧ショベル、電動ショベル、バッテリーショベルなどの技術をベースに、ハイブリッドシステム

TRIAS-HX（トライアス・エイチ・エックス）を開発。

ハイブリッドと省エネ油圧システムを高次元で融合したシステムによって、燃料消費量 20% 低減\* を実現。

さらに、20トンクラスにふさわしい作業能力を持ち合わせるなどの実用性も追求。

ZH200 が、より身近な新世代ハイブリッドショベルとして、新たな価値を創造していきます。

\* 当社測定方法による ZX200-3 の P モード比較。

燃費 = CO<sub>2</sub> **20%** 低減

2025 年度までに年間 1 億トンの CO<sub>2</sub> 排出抑制を目指して ...

日立グループが掲げる「環境ビジョン2025」。

グループが提供する製品により、2025 年度までに年間 1 億トンの CO<sub>2</sub> 排出抑制を目標としました。私たち日立建機は、CO<sub>2</sub> 排出量削減のために「電動・バッテリー式」の建設機械の研究開発および製品化を促進してきました。今回のハイブリッドショベルの誕生で、地球環境のためにさらなる貢献をします。私たちは、今後よりいっそうの環境負荷低減のためチャレンジしていきます。

## TECHNOLOGY 総合技術力の結集

ハイブリッドシステムと省エネ油圧システムを融合した「TRIAS-HXシステム」で優れた低燃費を実現。

## ABILITY 実用性と優れた基本性能

20トンクラスにふさわしい作業能力を実現。  
さまざまな現場に柔軟に対応する実用的ショベル。

## COMFORT 上質で快適な作業環境性能

最新設備と快適な作業空間を実現。

## ECOLOGY 優れた低燃費性能

燃料消費量とCO<sub>2</sub> 20%低減。  
人と環境にやさしいショベル。

## COST PERFORMANCE お求めやすいハイブリッド

4~5年\*で投資回収可能な優れたコストパフォーマンス。

\* 100h/月以上の稼働の場合、ZX200-3と比較し、  
価格アップ分を燃費低減効果で回収できる目安年数。

## MAINTENANCE & DURABILITY 実績に裏付けられた信頼性

優れた整備性と高い信頼性を実現。

## ICT マルチモニタシステム/ Global e-Service Owner's site

機械の情報・設定をマルチモニタで一括管理。  
機械の稼働状況・保守をインターネットで一括管理。



# TECHNOLOGY

## 総合技術力の結集

ハイブリッドシステムと省エネ油圧システムを融合した「TRIAS-HX システム」で優れた低燃費を実現。

### ZH200 ハイブリッドシステム

#### TRIAS-HX (トライアス・エイチ・エックス)

ハイブリッドと省エネ油圧システムの融合。TRIAS-HX。それは、長年培った油圧ショベル、バッテリーショベル、電動ショベルの技術を伝承させ開発した新ハイブリッドシステムです。ハイブリッドシステムに省エネ油圧システムをプラス。それぞれを最適に補うことで、燃料消費量とCO<sub>2</sub> 20%低減を実現しました。

**燃料消費** 20% 低減

**掘削力・リフト力** 5% アップ

※当社測定方法による ZX200-3 の Pモード比較

#### ▶ ハイブリッドシステム

旋回減速時に発生するエネルギーを旋回電動モーターで電気エネルギーに変換。PCU を介して、キャパシタユニットに蓄えます。蓄えたエネルギーは、旋回加速時やエンジンの駆動時の補助動力として使われます。これらの電気エネルギーを有効活用することで、燃料消費量の低減を実現しました。

#### アシスト発電モーター

エンジンの動力で発電したり、エンジンの駆動をアシストしてキャパシタユニットの蓄電量をコントロールします。

#### キャパシタユニット (蓄電器)

旋回電動モーターが旋回減速時に発電するエネルギーを充電して蓄えます。

#### 旋回装置

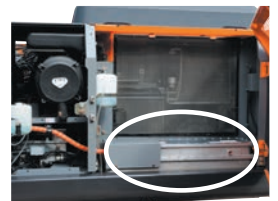
電動と油圧モーター体型の旋回装置。電動モーターは旋回減速時に旋回エネルギーを発電・回収し、加速時に油圧モーターをアシストします。

#### PCU (パワーコントロールユニット)

アシスト発電モーター、旋回電動モーターとキャパシタユニット間の電気エネルギーのやり取りをコントロールします。



アシスト発電モーター



キャパシタユニット

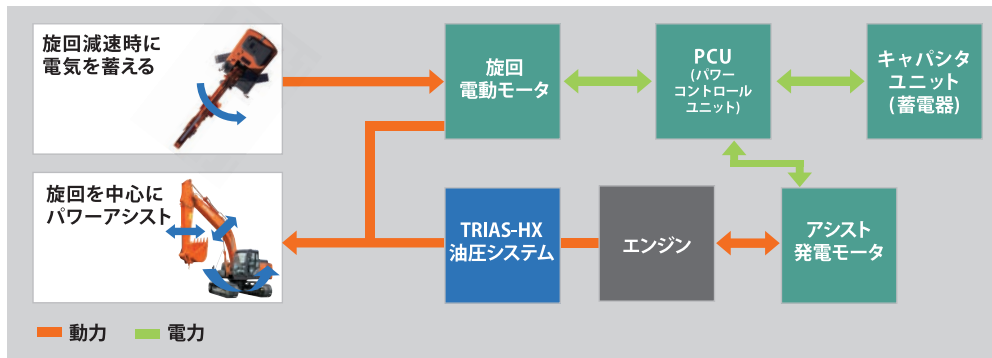


旋回装置



PCU (パワーコントロールユニット)

#### システム概略図



#### ▶ 油圧システム

ハイブリッドの効果を高めるために、省エネ油圧システムを開発。新しい油圧システムは、ZX200-3 よりポンプとコントロールバルブを増やし、3 ポンプ 3 コントロールバルブ式を採用。油圧源を増加・分散することで、より細かい出力の制御や分流時の損失を低減し省エネに貢献します。

さらに、スピードが必要な時は、ZX200-3 の約 1.5 倍のポンプ吐出量を活かし、効率良くシリンダを駆動させます。このTRIAS-HX は電動モーターが油圧システムをパワーアシストする方式を採用しています。そのため、油圧だけでも作業が可能で、信頼性においても優れたハイブリッドショベルです。



## 電動化技術の伝承



ZAXIS 35B バッテリーショベル



ZAXIS 75US 電動ショベル



ZAXIS 70B バッテリーショベル



EH 4500 ACドライブ + トロリーシステム

# ABILITY

## 実用性と優れた基本性能

20トンクラスにふさわしい作業能力を実現。  
さまざまな現場に柔軟に対応する実用的シヨベル。

### ■ 実用的ハイブリッド

#### エコだけのハイブリッドではない 実用性をプラスしたハイブリッド

ZH200は油圧を主役に電気がパワーアシスト。ZAXIS油圧シヨベルから乗り換えてもスムーズな操作性は今までどおり、エコを感じながら優れた操作性で「掘る」「積む」「つる」「均す」などの作業を柔軟にこなします。さらに、便利になったアタッチメントセッティング機能やMLクレーン仕様など、作業現場における実用性も高めています。

#### 20トンクラスにふさわしい作業能力

ハイブリッドと省エネ油圧システムの融合をかなえた TRIAS-HX システムは、フロントのスピードを速める増速システムや再生システム、省エネ効果を高める高圧時再生キャンセルなど最新モデルにふさわしい機構を搭載。掘削力、走行速度、旋回力、フロントスピードなどの基本性能は、ZX200-3 同等レベルを実現。パワーディギング時の掘削力については、ZX200-3 を上回ります。

#### 最大掘削力 (通常時 / パワーディギング時)

バケット掘削力 : 143/158 kN  
アーム掘削力 : 103/114 kN  
(ZX200-3 同値以上)

#### 最大エンジン出力

122 kW  
(ZX200-3 同値)

#### 走行速度

高 5.5 / 低 3.5 km/h  
(ZX200-3 同値)

#### 便利になった アタッチメントセッティング機能

新しくなったマルチモニタシステムは、アタッチメント装着時に予備回路の流量調整およびセッティングの確認がモニタ上で行えます。保有するアタッチメントや作業内容により、流量の設定を11種類まで登録できます。登録名は任意にセットでき、さまざまなアタッチメントを使用する作業に便利です。

#### 優れたオートパワーリフト制御

ブーム上げ時に自動的にリフト力を高めるオートパワーリフト制御は、ZX200-3 に比較して5%アップしました。ダンプ積み作業や土留め板の引き抜き作業を力強く行えます。

#### 充実したオプション類

ZAXISと同様にMLクレーン仕様やアタッチメント配管などを用意しました。

##### ■ ML クレーン仕様機

「つる」「掘る」一台二役の高性能機。走行つりにも対応し、多くの現場で重宝されます。

最大つり上げ能力 : 2.9t x 6.0m (走行つり時は、1.45t)



アタッチメント確認画面



ポンプ流量設定画面



# COMFORT

## 上質で快適な作業環境

最新設備と快適な作業空間を実現。

### 安全性への対応

#### ROPS 規格に対応「CRES V キャブ」

安心して操作できるショベル、それは想定されるさまざまな作業の安全性が満たされていること。ZH200のCRES V キャブは、転倒時保護構造ROPS規格(ISO 12117-2)や労働安全衛生法ヘッドガード規格に適合した頑丈なキャブを採用しています。

さらに、オペレータの誤操作を最小限に抑えるために、安全機構も充実しています。例えば、ロックレバーは、ニュートラルエンジンスタート機能を備え、レバーが完全にロックしないとエンジンが始動できない安全機構を装備しました。盗難予防用に、パスワードを入力しないと機械を始動できない「セキュリティロック」機能を備えています。ZH200は、パスワードの入力用の10キースイッチパネルを採用し、使いやすさも向上しました。

### 快適なキャブ空間

#### より広く快適な作業空間へ

毎日使うマシンだからこそ快適に。ZH200のキャブは、より広く新設計しました。貴方はキャブに乗り込む際に、その広さを体感できます。とても広い乗降スペースは、ドアピラーを70mm\* 後方へ移動することによって生まれました。しかも、ドア窓の面積も広がりシートに座るとワイドな視界が得られます。スマートに生まれ変わったコンソールは、足元が広く使用できるようデザインされました。新しいLEDルームランプは、ドアの開閉連動機構を採用し、夜間の乗降時の頼りになります。作業灯は、ディレイ機構を搭載し、エンジン停止後30秒間点灯し、夜間の現場を明るく照らすことができます。キャブ内騒音は、4dB\* 静かになりました。新しいキャブは、広い空間と静かな環境で、心地よい操作環境を提供します。

\*ZX200-3との比較

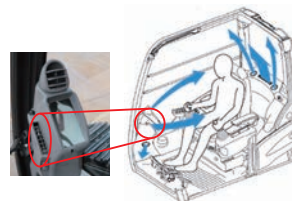
### 最適な操作環境

#### 操作性の追及と快適装備

機械の情報を一括管理するマルチモニタシステムは、見やすい大型カラーLCDを採用しました。スイッチパネルは、右操作レバー側に集中配置され、操作する人のことを最優先に考えた、使い勝手の良いレイアウト。オートエアコンは、たくさんの吹き出し口を備えお好みの位置に向きを変えることができます。また、オーディオシステムは、FM/AMラジオに加え、オプションのAUX入力により、携帯音楽プレーヤを接続できます。好みの音楽とともに休憩時間を楽しく過せます。



CRES V キャブ



上半身に優しく当たる新しい吹き出し口



AUX 入力とプレーヤ格納ポケット (オプション)

※写真の携帯音楽プレーヤは格納イメージです。

#### 上質なシートデザイン

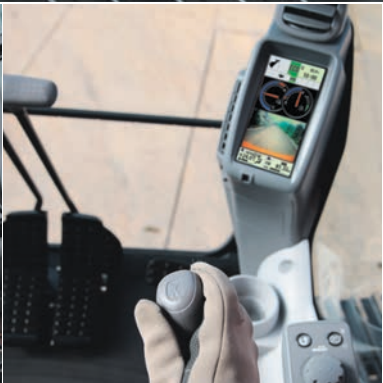
明るいデザインになった上質なファブリックシートは、オペレータの好みに合うようにリクライニングやスライドなどの調整が細かく設定できます。新設計されたスライドレールは、後方に40mm\* 多くスライド調整ができ、振動も少なくなりました。シートは、オプションでシートヒータ付きエアサスペンションシートも選べます。

\*ZX200-3との比較



上質なシート





# ECOLOGY

## 優れた低燃費性能

燃費消費量とCO<sub>2</sub> 20% 低減。  
人と環境にやさしいショベル。

### 優れた低燃費・環境性能

#### 燃料消費量 & CO<sub>2</sub> 20% 低減\*

ハイブリッドと省エネ油圧システムを融合した「TRIAS-HX」により、燃料消費量 20% 低減を実現。さまざまな現場で、経費削減と CO<sub>2</sub> 削減に貢献できます。

\*当社測定方法による ZX200-3 の P モード比較



#### ECO モードで、さらに 5% 燃費低減

ECO モードは、通常の PWR モードにくらべ燃費をさらに低減できる経済的なモードです。ECO モードにするとエンジン回転速度を下げ、ポンプ流量を高め作業スピードを補います。操作するオペレータのストレスを感じないレベルで、燃費を最大限に節約するモードです。

#### 地球温暖化防止に貢献 「カーボンオフセット」



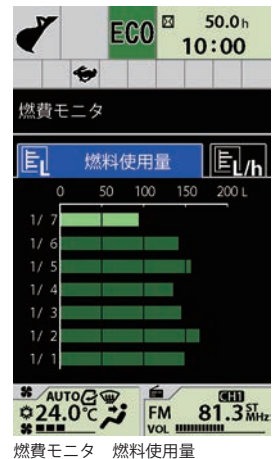
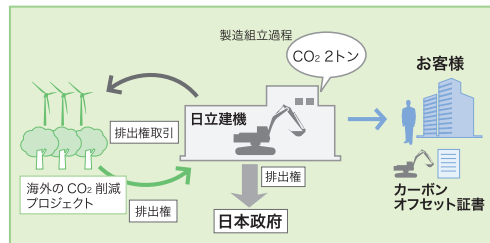
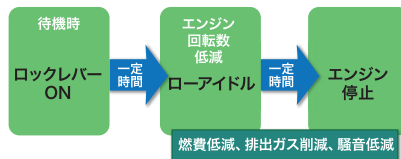
ZH200 の製造組立過程で発生する CO<sub>2</sub> は約 2 トンになります。これら削減の難しい CO<sub>2</sub> は、オフセット（相殺）することでライフサイクルにおける CO<sub>2</sub> 削減に貢献しています。日立建機は「オフセット証明書」と「カーボンオフセットマーク」をお客様に配布し、地球環境保全活動の協働を推進しています。

#### 省エネ操作をサポートする 「モニタリングシステム」

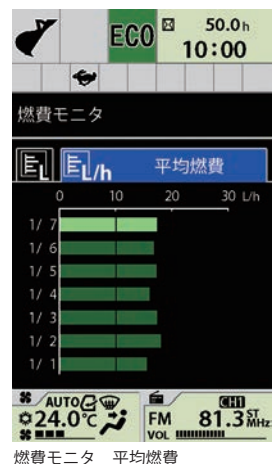
燃料消費量は、オペレータの操作次第で大きく変わります。「どういう操作をしたらハイブリッドショベルが低燃費になるか？」ZH200 は燃料消費量を常に記録しており、モニタで「1 時間当たりの平均燃費 (L/h)」と「毎日の燃料使用量 (L/日)」を確認することができます。作業終了後、今日の省エネ操作はどうだったか確認する楽しみも得られます。

#### 無駄な燃料消費をカット 「オートアイドルストップ」

機械を操作しない状態がつづく、自動的にエンジンが停止する機能を搭載。アイドル時の無駄な燃料消費を抑えるとともに、騒音低減や排出ガス低減が可能です。



燃費モニタ 燃料使用量



燃費モニタ 平均燃費

### COST PERFORMANCE


#### お求めやすいハイブリッド

4～5年\*で投資回収可能な優れたコストパフォーマンス。燃料消費量低減効果と優れた耐久性により、高い投資回収効果を得られます。


\*100h/月以上の稼働の場合。ZX200-3 と比較し、価格アップ分を燃料低減効果で回収できる目安年数。



特定特殊自動車  
排出ガス基準適合車



国土交通省  
超低騒音型建設機械



国土交通省  
低炭素型建設機械

CO<sub>2</sub> 排出低減効果の高い低炭素型建設機械に認定されました。

# MAINTENANCE & DURABILITY

## 実績に裏付けられた信頼性

優れた整備性と高い信頼性を実現。

### ■ 簡単なメンテナンスと信頼のおける構造体

#### 防塵ネットで楽な ラジエータ回りの清掃

ZH200は、より簡単にメンテナンスができるよう沢山の工夫をしました。その代表的なのが、ラジエータ前側に取り付けた防塵ネットです。このネットはワンタッチで取り外しができ、エアノズルで容易に清掃ができます。エアコンデンサは、開閉式の機構により裏面の清掃も容易です。

#### 油脂、フィルタの集中配置

燃料タンクの水抜き、冷却水の点検、フィルタ類（エンジンオイル、パイロット、燃料、エア）の点検・交換作業は、左右カバー内に集中配置し、地上から無理のない姿勢で作業を行うことができます。

#### 信頼性の高いフロント回り

フロントのジョイントピン部は、はめ合い精度を高め、フロントのガタ低減と耐久性向上を実現しました。ピン部にはグリスの保持性の高い新型HNブッシュを採用し、長時間のグリスインターバルを実現。フロント連結部には、耐摩耗性に優れ、鳴き防止効果のある強化樹脂製のスラストプレートを装備しています。さらに、アーム先端とバケットの連結部の接触面にWC（タングステン/カーバイト）溶射を施し、摩耗を大幅に低減して長時間のグリスインターバルを実現しました。

#### 丈夫な足回り

溶接部を少なくし、1枚板の曲げ構造で生産されたXビーム下部フレームは、高い品質と耐久性を備え、作業による応力を力強く支えることができます。クローラに掛かる衝撃を軽減するトラックアジャスタは、フロントアイドラとアジャスタシリンダを一体構造化し、大幅に耐久性が向上しました。

#### いつも美しいボディ

塗装は、SC(セルフクリーニング)塗装が施してあります。汚れが雨などで落ちやすい塗装なので、長期間機械を美しく保つことが可能です。

トラックアジャスタの給脂位置は、ドロの入りが少ない位置に変更し整備しやすくなりました。下部走行体のサイドフレームには、ドロ貯まりを少なくできるように傾斜をつけました。



フィルタ類のリモート配置



燃料タンクの水抜きコック

#### 信頼性の優れたハイブリッド機構

インバータとキャパシタ(蓄電器)は、発熱による劣化を防ぐため、専用のラジエータで冷却し、性能の安定性と優れた耐久性を実現しています。キャパシタは、ニッケル水素やリチウムイオン電池に比べ長寿命で経済的です。大電力を伝達するケーブル・



コネクタは、日立電線と共同開発しました。防水処理とシールド処理が施され過酷な環境での信頼性と耐久性が高められています。また、電動モータなどの電装品は、特別な整備が不要なメンテナンスフリー構造です。

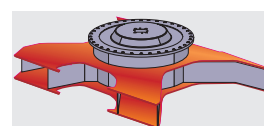


新型HNブッシュ



スラストプレート

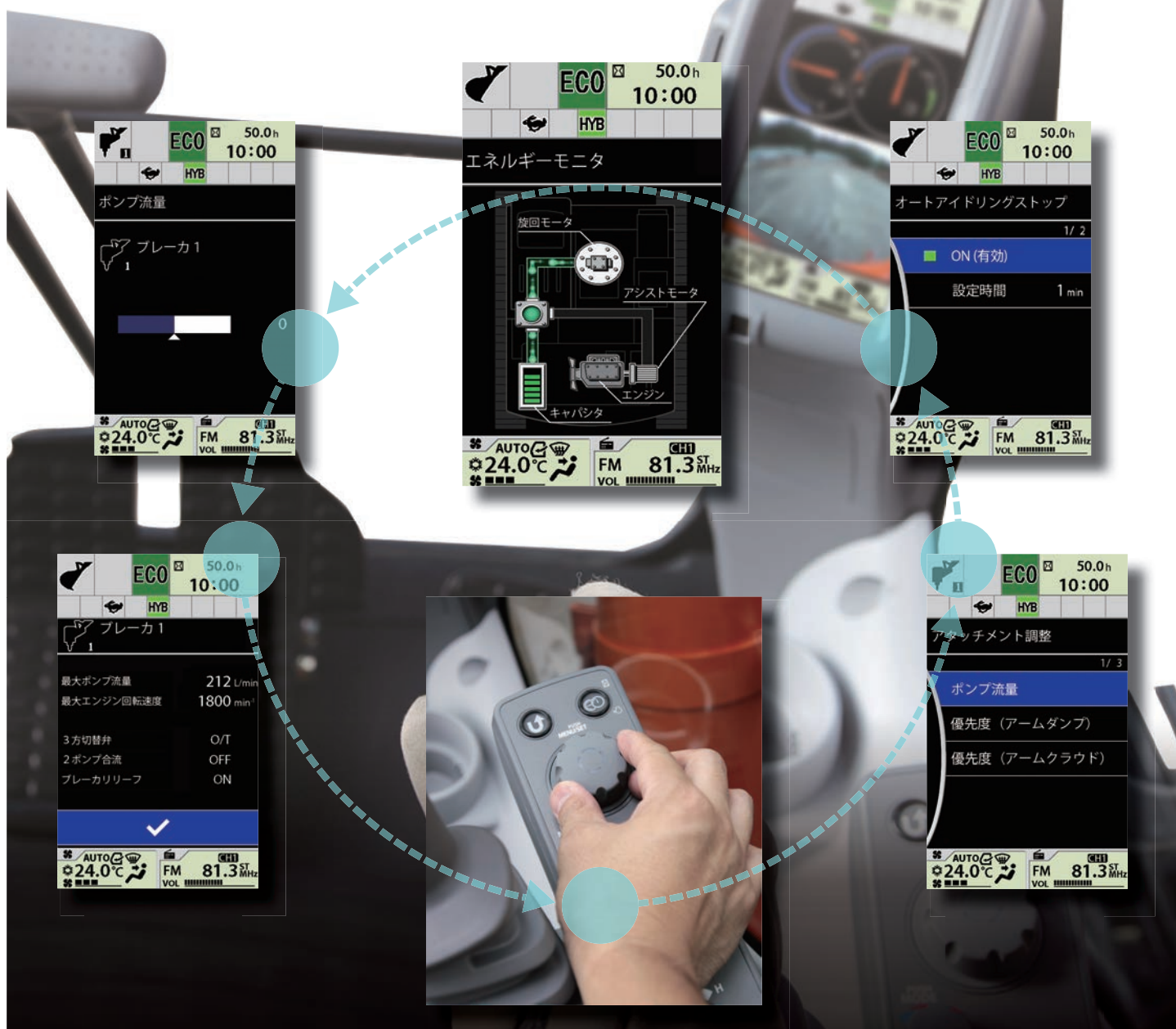
WC溶射



Xビーム下部フレーム



機械の情報・設定をマルチモニタで一括管理。



### より使い易くなった、新マルチモニタシステム

マルチファンクションコントローラを「回す」「押す」動作で、メニュー画面をモニタで確認しながら選択ができます。モニタを切り替えることにより、「水温計」、「燃料計」、「作業モード」、「フルオートエアコン」、「FM/AM ラジオ」、「バックモニタ」、「メンテナンスサポート」「アタッチメント調整」などが表示され、機械の状態確認や

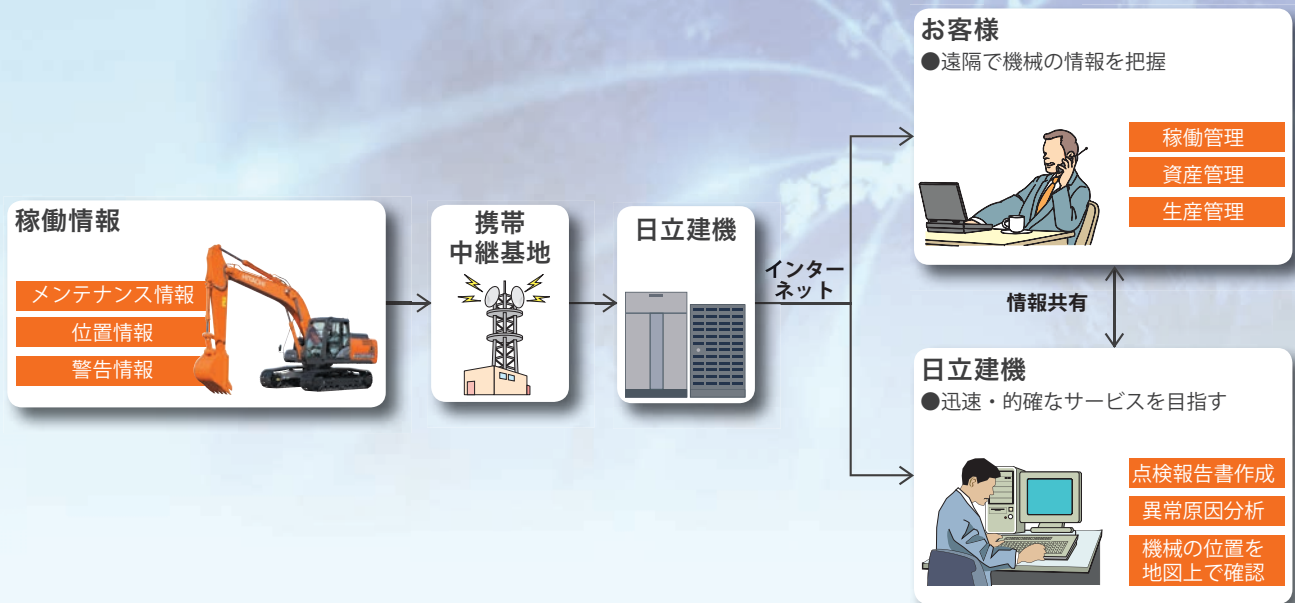
設定をするメニューが選択できます。マルチファンクションコントローラの上には、BACK ボタンとトップメニューボタンもあり、組み合わせて使うことで、とてもスピーディにメニュー切り替え操作ができます。また、新しいバックモニタは、常時後方を表示できるようになりました。

## Global e-Service Owner's Site

機械の稼働状況・保守をインターネットで一括管理。

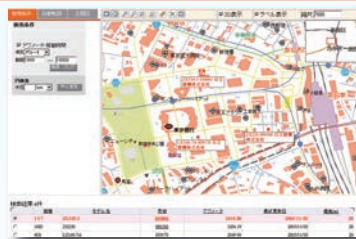
### ■ 機械情報を活用した、リモートメンテナンス管理

機械の位置情報やメンテナンス情報を携帯電話通信網を利用して収集し、インターネット経由でお客様へご提供します。日立建機と代理店による迅速的確なサービスにより、機械の予防保全とお客様の機械管理をサポートいたします。



### 位置情報

お客様の機械がどこにあるのか地図上で確認できます。



位置情報

### 機械履歴

機械のサービス履歴などが確認できます。



顧客機械台帳

### メンテナンス情報

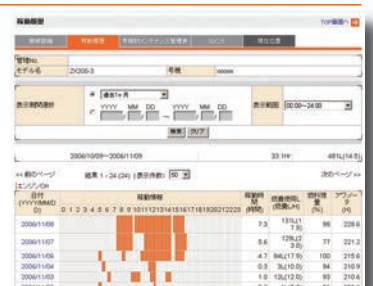
正確な定期メンテナンスの時期・実施状況が確認できます。



メンテナンス情報

### 稼働状況の確認

機械の日々の稼働時間や燃料残量などの情報を確認できます。



稼働履歴

# HYBRID+

## SPECIFICATIONS

### 仕様

型式		ZH200-A	ZH200LC-A
運転質量	kg	20,100	20,700
機体質量	kg	15,600	16,200
標準バケット容積 新JIS / 旧JIS		0.8 / 0.7	
標準シュー幅	mm	600 グローサシュー	
性能			
接地圧	kPa(kgf/cm <sup>2</sup> )	45 (0.46)	43 (0.44)
旋回速度	min <sup>-1</sup> (rpm)	11.8 (11.8)	
走行速度 高/低	km/h	5.5 / 3.5	
登坂能力	% (度)	70 (35)	
最大掘削力 新JIS			
バケット 通常時 / パワーディギング	kN(kgf)	143 (14,600) / 158 (16,100)	
アーム 通常時 / パワーディギング	kN(kgf)	103 (10,500) / 114 (11,600)	
エンジン			
名称		いすゞAI-4HK1X	
形式		ターボ(インタークーラ)付き直接噴射式	
定格出力	kW/min <sup>-1</sup> (PS/rpm)	122 / 2,000 (166 / 2,000)	
総行程容積	L(cc)	5.193 (5,193)	
油圧装置			
油圧ポンプ形式		可変容量形ピストン式×3 歯車式×1	
主リリーフ弁セット圧	MPa(kgf/cm <sup>2</sup> )	34.3 (350)	
旋回油圧モータ形式		定容量形ピストン式×1	
走行油圧モータ形式		可変容量形ピストン式×2	
駐車ブレーキ形式		機械式	
ハイブリッド装置			
動力用主電池形式		電気二重層キャパシタ	
旋回電動モータ形式		永久磁石型同期電動機	
アシストモータ形式		永久磁石型同期電動機	
油類の容量			
燃料タンク容量 (軽油)	L	400	
作動油タンク容量	L	全量200 / (タンク基準レベル135)	
エンジンオイル容量	L	23.0	
排出ガス規制届出情報			
特定特殊自動車の車名及び型式		日立 DCFA	
特定原動機の名称及び型式		いすゞ 4HK1XDIA	

(注)バケット容量は新JISと旧JISを併記しました。

・単位は、国際単位系 (SI) による表示です。( ) 内は、従来の単位表示を参考値として併記しました。

### 各種バケット

◎：一般掘削 ○：軽掘削 ◇：法面作業用 ×：使用不可

	容量 m <sup>3</sup>		幅 mm		爪数本	ZH200-A	ZH200LC-A
	山積 新JIS (旧JIS)	平積	サイドカッタ 無し	サイドカッタ 含む		標準アーム 2.91 m	
ホウバケット	0.51 (0.45)	0.39	720	830	3	◎	
	0.80 (0.70)	0.58	1,030	1,140	5	標準 ◎	
	0.91 (0.80)	0.66	1,150	1,260	5	○	◎
	1.10 (0.90)	0.77	1,330	1,440	6	×	○
ホウバケット 補強付き	*1 0.80 (0.70)	0.58	1,030	1,140	5	◎	
	*1 0.91 (0.80)	0.66	1,150	1,260	5	◎	
	*2 0.80 (0.70)	0.58	1,030	1,140	5	◎	
	*3 0.80 (0.70)	0.58	1,040	1,150	5	◎	
法面バケット	1.1 m x 1.8 m x 0.9 m		1,100 x 1,800		-	◇	
梯形バケット	0.40	-	側板傾斜角 45 度		3	○	

(注)\*1:補強部位選択可 \*2:横ピンタイプ \*3:スーパーV爪



## ● 主要装備品

### 基本装備品

#### ハイブリッド&油圧システム

- ・TRIAS-HXシステム
- ・PWRモード
- ・ECOモード
- ・作業モード(掘削/アタッチメントモード)
- ・オートアイドル
- ・オートアイドルリングストップ
- ・パワーディギング
- ・オートパワーリフト
- ・予備バルブ(アタッチメント用)
- ・ブーム再生システム
- ・掘削増速システム
- ・高圧時再生キャンセルシステム
- ・旋回揺り返し防止弁
- ・アンチドリフト

#### 安全装備

- ・CRES Vキャブ
- ・[ROPS対応キャブ(ISO12117-2準拠)]
- ・[労働安全衛生法ヘッドガード規格適合キャブ]
- ・緊急脱出用ハンマ
- ・エンジン停止スイッチ
- ・キャブ右側ガード
- ・巻き取り式シートベルト
- ・ロックレバー
- ・(ニュートラルエンジンスタート機構)
- ・走行方向誤認防止マーク(トラックフレーム)
- ・左右サイドミラー
- ・大型ハンドレール&ステップ
- ・滑り止めプレート
- ・ノンスリップテープ

#### キャブ/室内装備

- ・マルチモニタシステム
- ・外気導入式加圧フルオートエアコン(ホット&クールボックス付き)
- ・回転式ルーバ(デフロスタ)
- ・ワイパ(可変式間欠、ウオッシュャ付き)
- ・LEDルームライト
- ・ドリンクホルダ(2カ所)
- ・灰皿/シガーライター
- ・ワンタッチ前窓ロック(解除レバー)
- ・ダブルスライドシート
- ・AM-FM ラジオ(2スピーカータイプ)
- ・フロアマット

### オプション品

- ・AUX入力
- ・旋回警報装置
- ・走行警報装置
- ・ホースラップチャバルブ:ブーム用
- ・ホースラップチャバルブ:アーム用
- ・キャブ上作業前照灯(2個)
- ・キャブ上作業後照灯(1個)
- ・ブーム右作業灯
- ・4wayセレクトバルブ式マルチレバー
- ・2wayセレクトバルブ式マルチレバー
- ・燃料リサーキュレーションフィルタ
- ・12V 電源
- ・電子キーロックシステム
- ・フロアカーパー

### その他

- ・情報コントローラ
- ・Global e-Service Owner's site
- ・後方監視カメラ
- ・特定特殊自動車排出ガス基準クリアエンジン
- ・作業灯ディレイ
- ・アルミ製インタークーラ
- ・ラジエータ/オイルクーラ
- ・防塵ネット
- ・燃料ダブルエレメント
- ・強化樹脂製スラストプレート
- ・アーム先端とバケット連結部WC 溶射
- ・SC 塗装
- ・工具箱
- ・ウォータセパレータ
- ・新HN ブッシュ
- ・鉛レス電線
- ・工具一式

## ● 選択装備品

◎: 基本装備 ●: オプション

型 式		ZH200-A	ZH200LC-A	
フロント	0.80 m <sup>3</sup> (旧 JIS 0.70 m <sup>3</sup> )		◎	
	ホウバケット	フック付き缶物 A リンク	●	
	アーム	2.91 m 標準アーム		◎
		2.91 m 補強アーム		●
ブーム	5.68 m 標準ブーム		◎	
アタッチメント配管	アタッチメント基本配管*1		●	
	NPK ブレーカ用品		●	
	HSB ブレーカ・破砕機共用用品		●	
	NPK ブレーカ・破砕機共用用品		●	
	2速切替え用品		●	
上部旋回体	旋回体アンダカバー: 標準/強化型(6.0 mm)		◎ / ●	
	カウンタウエイト: 標準/400 kg 増量		◎ / ●	
キャブ・室内装備品	布製シート: 固定式/メカサスペンション式/エアサスペンション式		◎ / ● / ●	
	ビニール製シート: 固定式		●	
下部走行体	600 mm グローサシュー: 標準		◎	
	グローサシュー: 700 / 800		● / ●	
	600 mm: フラットシュー/バットクローラ(分割型)		● / ●	
	トラックガード: 1個/2個*2		◎ / ●	
安全装備	キャブ式ヘッドガード		●	
	キャブ前面: 下側ガード/上側ガード		● / ●	
その他	高性能フルフローフィルタ(インジケータ付き)		●	
	エアクリーナダブルエレメント		●	
	プレクリーナ		●	
	防塵ネット: 燃料クーラ・エアコンコンデンサ・ラジエータ		◎	

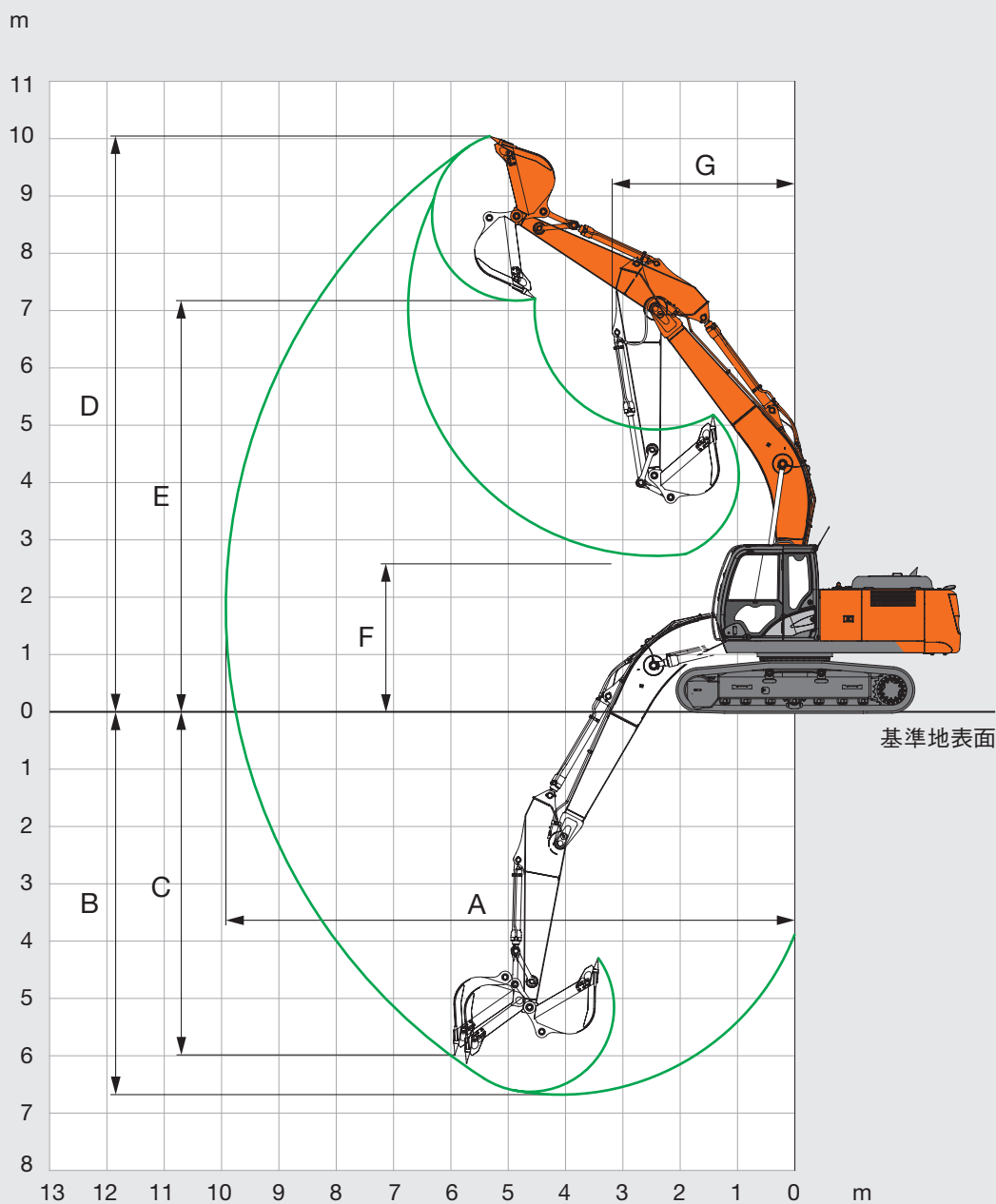
(注) \*1印は、各種配管類の基本となる配管で、アタッチメントに応じて追加部品が必要です。

\*2印は、後付けはできません。

・オプション品のご注文の際は納期をご確認ください。

# HYBRID+ SPECIFICATIONS

## ● 作業範囲図



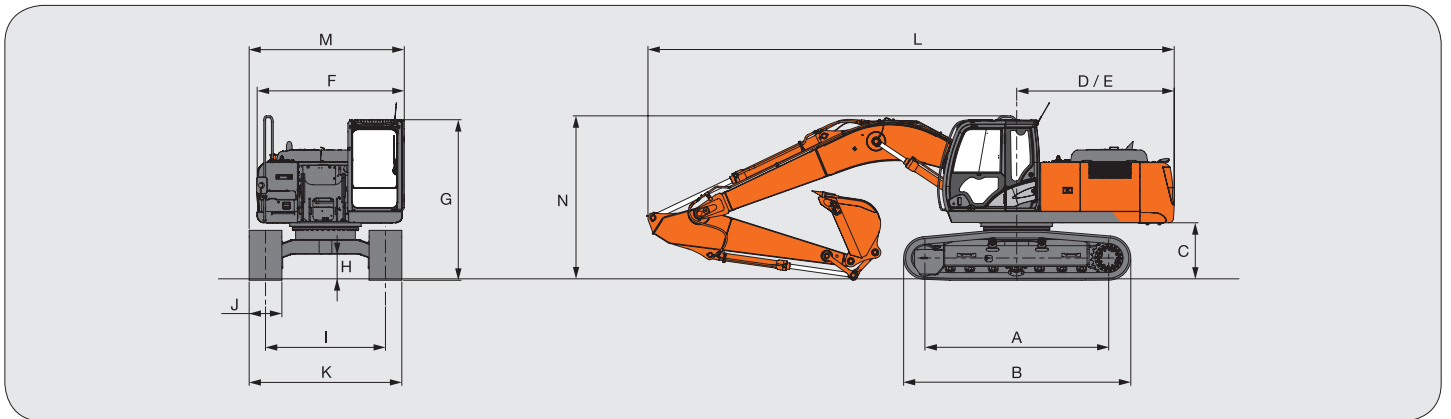
## ● 作業範囲

単位：mm

アーム長さ	2.91m 標準アーム
A 最大掘削半径	9,920
* B 最大掘削深さ	6,670
* C 最大垂直掘削深さ	5,990
* D 最大掘削高さ	10,040
* E 最大ダンプ高さ	7,180
* F 最小ダンプ高さ	2,650
G フロント最小旋回半径	3,180

(注)\* 印はシューラグ高さを含みません。

## ● 寸法図



## ● 寸法

単位：mm

型 式	ZH200-A	ZH200LC-A
A タンブラ中心距離	3,370	3,660
B クローラ全長	4,170	4,460
*C 旋回体後部下端高さ		1,030
D 後端長さ		2,890
E 後端旋回半径		2,890
F 旋回体全幅		2,700
G キャブ高さ		2,950
*H 最低地上高		450
I トラックゲージ幅	2,200	2,390
J シュー幅		600
K クローラ全幅	2,800	2,990
L 輸送時全長		9,660
M 輸送時全幅	2,860	2,990
N 輸送時全高		3,010

〈注〉\*印はシューラグ高さを含みません。

## ML クレーン仕様機

### 「つる」「掘る」、一台二役の高機能機。

法律で定める構造と安全装置を装備し、JCA 規格（日本クレーン協会）に合致した小型移動式クローラクレーンです。

#### ■ 最大つり上げ能力：2.9 t（作業半径6.0 m 以下）

#### ■ ワンタッチブラケット

簡単にフックの格納取り出しができます。



#### ■ 過負荷警報装置（マルチモニタ）

実荷重・定格荷重・作業半径・作業高さを同時表示できます。

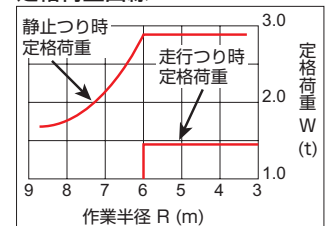


#### ■ 走行つり対応

JCA 規格に合致した走行つり時定格荷重を設定しました。走行操作を行うと自動的に「走行つり時定格荷重」に切り替わります。



定格荷重曲線



#### 運転資格

クレーン作業「小型移動式クレーン運転技能講習」の修了が必要です。



日立建機は卓越した技術力を基盤に、  
 一歩先をいく提案・サービスを提供し  
 世界のお客様の経営に貢献する、  
 頼りになるパートナーをめざします。



安全に関する  
 ご注意

**正しい操作と、周囲への思いやりは、  
 安全作業の第一歩です。**

ご使用前に、必ず「取扱説明書」をよく読み、  
 正しくお使いください。

- カタログに記載した内容は、予告なく変更することがあります。
- 掲載写真は、オプション品を含んでいます。また、販売仕様と一部異なる場合があります。
- 機械を離れるときは、必ず作業装置を接地させるなど、安全に心掛けてください。
- 機体質量3トン以上の建設機械の運転には「車両系建設機械（整地・運搬・積込み用・掘削用）運転技能講習修了証」の取得が必要です。
- 運転資格の詳細については、下記教習所へお問い合わせください。

# 日立建機株式会社

東京都文京区後楽 2-5-1 〒112-8563  
 営業統括本部 ☎ (03) 3830-8040  
 URL : <http://www.hitachi-kenki.co.jp>

資格取得のご相談は (株)日立建機教習センタの各教習所へ

教習センタ	TEL.03-5826-5271	埼	玉	TEL.048-931-0121
北 海 道	TEL.0133-64-6388	神	奈 川	TEL.042-730-6716
宮 城	TEL.022-364-6143	山	梨	TEL.055-284-3561
茨 城	TEL.029-828-2370	愛	知	TEL.0564-57-7123
水 戸	TEL.029-352-0285	京	都	TEL.075-957-4944
栃 木	TEL.0282-82-8508	岡	山	TEL.086-464-5411
群 馬	TEL.027-230-5311	福	岡	TEL.092-963-3634

お問い合わせは・・・

KS-JA186S

13.06(NB/NB.MT.)