

雪国の暮らしを支える、日立建機の

除雪機械

- カタログに記載した内容は、予告なく変更することがあります。機械の色および内装色は撮影、印刷インキの関係で実際の色とは異なって見えることがあります。
- 掲載写真は、オプション品を含んでいます。また、販売仕様と一部異なる場合があります。
- 機体質量3トン以上の建設機械の運転には「車両系建設機械（整地・運搬・積み込み用・掘削用）運転技能講習修了証」の取得が必要です。
- 機体質量3トン未満の建設機械の運転には「車両系建設機械運転業務に係る特別教育」の受講修了証の取得が必要です。
- 公道を走行する場合は、道路交通法による免許が必要です。
（全高2.8 m 以下で幅1.7 m 以下、長さ4.7 m 以下、かつ最高速度15km/h 以下の車両は小型特殊免許または普通免許、それ以上の車両は大型特殊免許が必要です。）

日立建機株式会社

東京都台東区東上野 2-16-1 〒110-0015
営業本部 ☎(03)5826-8150
www.hitachicm.com/global/jp

日立建機日本株式会社

埼玉県草加市弁天 5-33-25 〒340-0004
販売本部 ☎(048)935-2111
japan.hitachi-kenki.co.jp



お近くの販売店および教習所を
検索できます。



正しい操作と、周囲への思いやりは、安全作業の第一歩です。
ご使用前に、必ず「取扱説明書」をよく読み、正しくお使いください。

お問い合わせは、お近くの日立建機販売店へ



雪道を開き、 冬の暮らしを支える、 多種・多様な除雪機械。

優れた操作性と走行性、作業効率を高める各種メカニズムに加え、アタッチメントなどのラインアップもますます充実。お客様の新しいニーズに応えた新鋭マシンを取りそろえ、雪国の道と暮らしを広げていきます。



■除雪ドーザ/ローダ アタッチメント一覧表

	ZW20	ZW30-5B	ZW40-5B	ZW50-5B	ZW80S-5B	ZW100-6 (8 t級)*1	ZW120-6	ZW140-6 (11 t級)*1	ZW150-6	ZW180-6 (14 t級)*1	ZW220-6 (18 t級)*1
アングリングブラウ	❄️	❄️	❄️	❄️	❄️	❄️	❄️	❄️	❄️	❄️	❄️
アングリングブラウ(反転エッジ付き)						❄️		❄️	❄️	❄️	❄️
サイドスライドアングリングブラウ					❄️	❄️	❄️	❄️	❄️	❄️	❄️
サイドスライドアングリングブラウ(反転エッジ付き)						❄️		❄️	❄️	❄️	❄️
サイドスライドアングリングブラウ(両サイドジャット付き)*2						❄️		❄️	❄️	❄️	❄️
マルチブラウ		❄️	❄️	❄️	❄️	❄️	❄️	❄️	❄️	❄️	❄️
マルチブラウ(反転エッジ付き)						❄️		❄️	❄️	❄️	❄️
スノーバケット	❄️	❄️	❄️	❄️	❄️	❄️	❄️	❄️	❄️	❄️	❄️
両サイドダンプバケット*2						❄️		❄️		❄️	

(注) オプションの組み合わせによっては対応不可となる場合があります。
*1: 国土交通省仕様除雪ドーザの規格は、2013年度に改定され、8 t級、11 t級、14 t級、18 t級となります。
*2: 見積対応となります。

アングリングプラウ付き除雪ドーザ

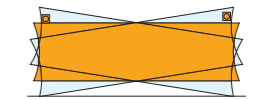


左右へのアングリング (25°~30°) に加え、前傾・後傾の角度調整も油圧操作でできます。さらに後傾とアングリングの組み合わせによる左右チルト (傾斜) も、スピーディに行えます。拡幅や路肩へのかき寄せ作業や、路面傾斜への対応など、効率の良い作業が行えます。

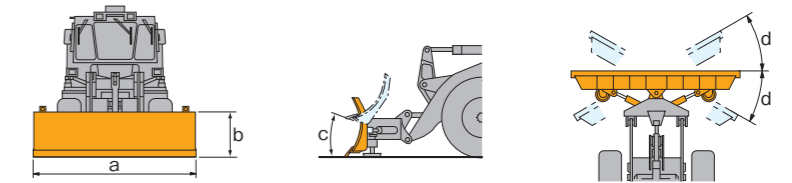


■プラウ作動状態

●左右チルト



プラウを後傾してアングリングさせると、突き出た側が上がってチルトするため、プラウを路面傾斜に合わせることができます。



■仕様

型式 (国交省指定クラス)	ZW20	ZW30-5B	ZW40-5B	ZW50-5B	ZW80S-5B	ZW100-6 (8 t級)*2
運転質量*1	kg	2,345	3,330	3,905	4,205	5,690
全長 (プラウストレート地上時)	mm	3,670	4,470	4,810	4,940	5,545
全長 (プラウ最大アングル時)	mm	4,005	4,875	5,240	5,370	6,155
全高 (黄色回転灯上端まで)*3	mm	2,670	2,750	2,830	2,830	3,120
路面除雪幅 (最大アングル角時)	mm	1,530	1,855	1,975	1,975	2,295
除雪高さ	mm	250	300	400	400	560
a: プラウ全幅	mm	1,690	2,050	2,180	2,180	2,650
b: プラウ全高	mm	490	600	800	800	790
c: プラウ後傾角	度	45	34	34	33	40
d: 最大アングル角	度	25	25	25	25	30
タイヤ*4		10-16.5-4PR(L2)	12.5/70-16-6PR(L2)	15.5/60-18-8PR(L2)	15.5/60-18-8PR(L2)	17.5/65-20-10PR(L2)

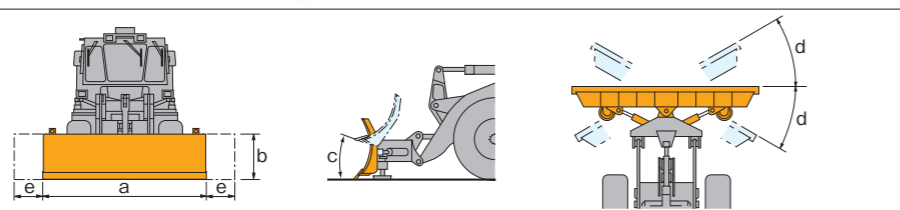
型式 (国交省指定クラス)	ZW120-6	ZW140-6 (11 t級)*2	ZW150-6	ZW180-6 (14 t級)*2	ZW220-6 (18 t級)*2
運転質量*1	kg	8,960	11,110	12,260	15,060
全長 (プラウストレート地上時)	mm	6,625	7,280	7,300	7,880
全長 (プラウ最大アングル時)	mm	7,385	8,080	8,100	8,740
全高 (黄色回転灯上端まで)*3	mm	3,420	3,430	3,510	3,530
路面除雪幅 (最大アングル角時)	mm	2,860	2,990	2,990	3,200
除雪高さ	mm	560	560	560	660
a: プラウ全幅	mm	3,300	3,450	3,450	3,700
b: プラウ全高	mm	1,020	1,020	1,020	1,200
c: プラウ後傾角	度	8	12	12	11
d: 最大アングル角	度	30	30	30	30
タイヤ*4		18.4-24-10PR(L2)	17.5-25-12PR(L3)	20.5-25-12PR(L3)	20.5-25-16PR(L3)

(注) 数値は直付け仕様の値を示します。ZW20~ZW80S-5Bは、カブラ式の値を示します。
*1: ZW20~ZW80S-5Bまでは乗員1名、ZW100-6~ZW220-6は乗員2名を含みます。
*2: 国土交通省仕様除雪ドーザ (2人乗りキャブ付き) はZW100-6 (8 t級)、ZW140-6 (11 t級)、ZW180-6 (14 t級)、ZW220-6 (18 t級) となります。
*3: 公道走行する車両に黄色回転灯または散光式警告灯を装備する場合、道路維持作業車としての認可・登録が必要です。
*4: スノータイヤはオプションです。



サイドスライド アングリングプラウ付き除雪ドーザ

左右へのスライド（スライド量280 mm～400 mm）が、油圧操作でスピーディに行えます。路肩障害物の回避や路肩除雪、拡幅などの作業に効果的です。



仕様

型式	ZW80S-5B	ZW100-6	ZW120-6	ZW140-6
(国交省指定クラス)	—	(8 t級)*2	—	(11 t級)*2
運転質量*1	kg 5,890	8,610	9,390	11,570
全長（プラウストレート地上時）	mm 5,625	6,740	6,795	7,450
全長（プラウ最大アングル時）	mm 6,215	7,440	7,535	8,230
全高（黄色回転灯上端まで）*3	mm 3,120	3,380	3,420	3,430
路面除雪幅（最大アングル角時）	mm 2,295	2,700	2,860	2,990
除雪高さ	mm 350	560	560	560
a: プラウ全幅	mm 2,650	3,120	3,300	3,450
b: プラウ全高	mm 790	1,020	1,020	1,020
c: プラウ後傾角	度 40	11	8	12
d: 最大アングル角	度 30	30	30	30
e: 左右スライド量	mm 280	350	400	400
タイヤ*4	17.5/65-20-10PR(L2)	16.9-24-10PR(L2)	18.4-24-10PR(L2)	17.5-25-12PR(L3)

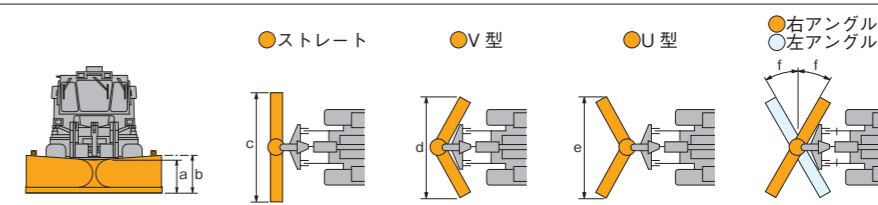
型式	ZW150-6	ZW180-6	ZW220-6
(国交省指定クラス)	—	(14 t級)*2	(18 t級)*2
運転質量*1	kg 12,720	15,680	18,470
全長（プラウストレート地上時）	mm 7,470	8,160	8,455
全長（プラウ最大アングル時）	mm 8,250	8,990	9,280
全高（黄色回転灯上端まで）*3	mm 3,510	3,530	3,575
路面除雪幅（最大アングル角時）	mm 2,990	3,200	3,200
除雪高さ	mm 560	660	660
a: プラウ全幅	mm 3,450	3,700	3,700
b: プラウ全高	mm 1,020	1,200	1,200
c: プラウ後傾角	度 12	11	10
d: 最大アングル角	度 30	30	30
e: 左右スライド量	mm 400	400	400
タイヤ*4	20.5-25-12PR(L3)	20.5-25-16PR(L3)	23.5-25-16PR(L3)

(注) 数値は直付け仕様の値を示します。ZW80S-5Bは、カブラ式の値を示します。
 *1: ZW80S-5Bは乗員1名、ZW100-6～ZW220-6は乗員2名を含みます。
 *2: 国土交通省仕様除雪ドーザ（2人乗りキャブ付き）はZW100-6（8 t級）、ZW140-6（11 t級）、ZW180-6（14 t級）、ZW220-6（18 t級）となります。
 *3: 公道走行する車両に黄色回転灯または散光式警告灯を装備する場合、道路維持作業車としての認可・登録が必要です。
 *4: スノータイヤはオプションです。



マルチプラウ付き除雪ドーザ

油圧操作により、左右のプラウがそれぞれ前後にアングリングすることにより、V型、U型など9通りの作業姿勢が可能です。両サイドへ強く排雪するV型、雪のかき込みに適したU型、左右へのアングリングなど、汎用性が高く、一台で幅広い作業に活用できます。



仕様

型式	ZW30-5B	ZW40-5B	ZW50-5B	ZW80S-5B	ZW100-6	ZW120-6
(国交省指定クラス)	—	—	—	—	(8 t級)*2	—
運転質量*1	kg 3,435	3,960	4,265	5,610	8,180	9,130
全長（プラウストレート地上時）	mm 4,535	4,760	4,900	5,595	6,600	6,715
全長（プラウアングル時）	mm 5,140	5,345	5,480	6,315	7,360	7,485
全高（黄色回転灯上端まで）*3	mm 2,750	2,830	2,830	3,120	3,380	3,420
路面除雪幅（最大アングル角時）	mm 2,170	2,170	2,170	2,490	2,860(30度)	2,860(30度)
プラウ高さ a: 中央	mm 600	600	600	800	1,000	1,000
b: 端部	mm 600	600	600	950	1,180	1,180
プラウ幅 c: ストレート時	mm 2,300	2,300	2,300	2,670	3,300	3,300
d: V状態時	mm 2,170	2,170	2,170	2,490	3,130	3,130
e: U状態時	mm 1,680	1,680	1,680	2,085	2,400	2,400
f: 最大アングル角（前/後）度	35 / 30	35 / 30	35 / 30	35 / 30	35 / 30	35 / 30
タイヤ*4	12.5/70-16-6PR(L2)	15.5/60-18-8PR(L2)	15.5/60-18-8PR(L2)	17.5/65-20-10PR(L2)	16.9-24-10PR(L2)	18.4-24-10PR(L2)

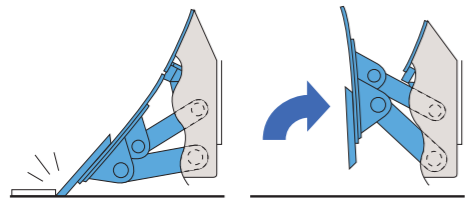
型式	ZW140-6	ZW150-6	ZW180-6	ZW220-6
(国交省指定クラス)	(11 t級)*2	—	(14 t級)*2	(18 t級)*2
運転質量*1	kg 11,690	12,840	15,350	18,100
全長（プラウストレート地上時）	mm 7,540	7,560	7,920	8,370
全長（プラウアングル時）	mm 8,340	8,370	8,810	9,130
全高（黄色回転灯上端まで）*3	mm 3,430	3,510	3,530	3,575
路面除雪幅（最大アングル角時）	mm 2,990(30度)	2,990(30度)	3,290(30度)	3,290(30度)
プラウ高さ a: 中央	mm 1,150	1,150	1,150	1,150
b: 端部	mm 1,330	1,330	1,360	1,360
プラウ幅 c: ストレート時	mm 3,450	3,450	3,800	3,800
d: V状態時	mm 3,310	3,310	3,610	3,630
e: U状態時	mm 2,470	2,470	2,760	2,960
f: 最大アングル角（前/後）度	35 / 30	35 / 30	35 / 30	30/30
タイヤ*4	17.5-25-12PR(L3)	20.5-25-12PR(L3)	20.5-25-16PR(L3)	23.5-25-16PR(L3)

(注) 数値は直付け仕様の値を示します。ZW30-5B～ZW80S-5Bは、カブラ式の値を示します。
 *1: ZW30-5B～ZW80S-5Bまでは乗員1名、ZW100～ZW220-6は乗員2名を含みます。
 *2: 国土交通省仕様除雪ドーザ（2人乗りキャブ付き）はZW100-6（8 t級）、ZW140-6（11 t級）、ZW180-6（14 t級）、ZW220-6（18 t級）となります。
 *3: 公道走行する車両に黄色回転灯または散光式警告灯を装備する場合、道路維持作業車としての認可・登録が必要です。
 *4: スノータイヤはオプションです。

アタッチメント&オプション

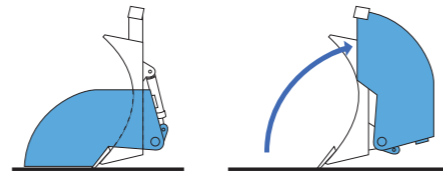
ホイールローダの機動性と各種アタッチメントを応用した除雪対応製品です。投雪や路肩への積上げ、トラックへの積込みなどの冬期作業はもちろん、通常の運搬・積込み作業にも活用できます。また、反転エッジ、両サイドシャッタなど、除雪アタッチメント用の特別装備品もあります。

■反転エッジ (対応機種ZW100-6,ZW140-6～ZW220-6)



ブ라우先端部がマンホールや縁石などに衝突した際、エッジが反転して障害物の破損を抑えるとともに、ブ라우やリフトアームへの衝撃を和らげて損傷を軽減します。

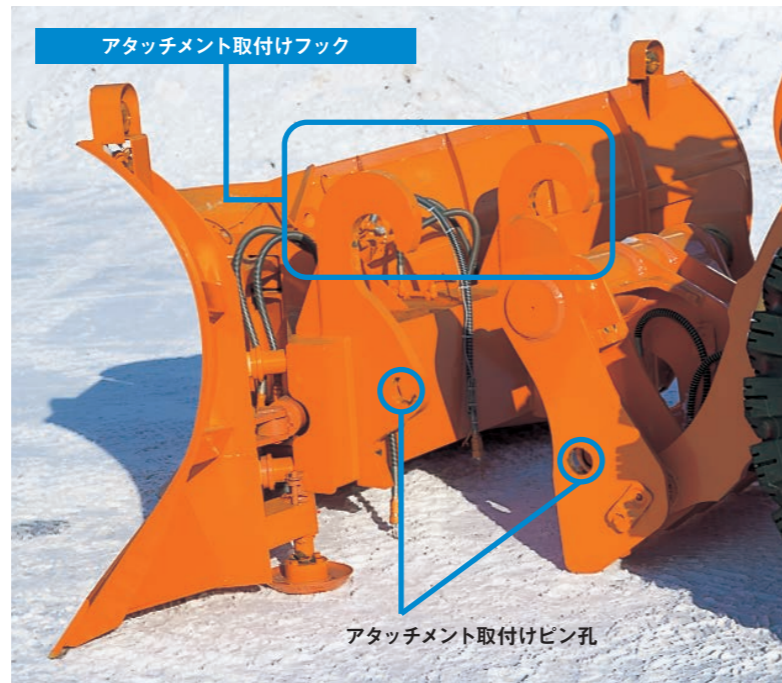
■両サイドシャッタ* (対応機種ZW100-6,ZW140-6,ZW180-6,ZW220-6)



アングリングブ라우に取り付け、除雪の際の雪こぼれを防止します。油圧式のため、作業状況に合わせて運転席のスイッチで開閉できます。
*:見積対応となります。

■クイックカプラ (アタッチメント交換装置)

アタッチメント交換時の時間短縮を可能にしたアタッチメント交換装置です。アタッチメントの固定には、運転席から行う油圧式 (ZW30-5B～ZW220-6) と、カプラフレーム後部に装備されたレバーによる手動式 (ZW20～ZW80S-5B)の2種類があります。



①リフトアーム先端をアタッチメント側に付いている取付けフックにかけます。



②取付けフックをかけたと同時に下側に付いているカブラピンを押込み装着完了です。

スノーバケット



除雪作業用に設計した大容量バケットで運搬・排雪作業に適しています。トラックへの積込みも容易に行えます。

■仕様

型式	ZW20	ZW30-5B	ZW40-5B	ZW50-5B	ZW80S-5B
バケット容量 m ³	0.40	0.50	0.60	0.75	1.00
積載物比重 t/m ³	1.2	1.4	1.4	1.2	1.4
バケット幅 mm	1,405	1,570	1,690	1,690	1,990
ダンプリアランス mm	1,765	2,060	2,390	2,415	2,415
ダンピングリーチ mm	650	855	855	960	960

型式	ZW100-6	ZW120-6	ZW140-6	ZW150-6	ZW180-6
(国交省指定クラス)	(8t級)*1	—	(11t級)*1	—	(14t級)*1
バケット容量 m ³	1.60	1.80	2.30	2.70	3.30
積載物比重 t/m ³	1.20	1.20	1.40	1.30	1.40
バケット幅 mm	2,340	2,480	2,480	2,560	2,690
ダンプリアランス mm	2,620	2,645	2,760	2,770	2,710
ダンピングリーチ mm	1,085	1,065	1,100	1,090	1,160

〈注〉バケットは、BOC (ボルトオンカッピングエッジ) 付きです。

数値は直付け仕様の値を示します。

*1: 国土交通省仕様除雪ドーザ (2人乗りキャブ付き) はZW100-6 (8t級)、

ZW140-6 (11t級)、ZW180-6 (14t級) となります。

*2: スノータイヤはオプションです。





両サイドダンプバケット

前方、左右と3方向へダンプができ、路肩への積上げやトラックへの側方積込みが可能です。市街地などの狭い場所での除雪に便利です。



■仕様

型式 (国交省指定クラス)	ZW100-6*6 (8 t級)*2	ZW140-6*6 (11 t級)*2
運転質量*1	kg 9,530	12,360
全長(バケット地上時)	mm 6,950	7,850
全高(黄色回転灯上端まで)*3	mm 3,380	3,430
サイドダンプ角	度 左49/右45	左49/右45
サイドダンプリーチ(45°)	mm 420	550
サイドダンプクリアランス(45°)	mm 3,590	3,580
タイヤ*4	17.5-25-12PR(L2)	17.5-25-12PR(L3)

型式 (国交省指定クラス)	ZW180-6*6 (14 t級)*2
運転質量*1	kg 17,220
全長(バケット地上時)	mm 8,500
全高(黄色回転灯上端まで)*3	mm 3,530
サイドダンプ角	度 46
サイドダンプリーチ(45°)	mm 490
サイドダンプクリアランス(45°)	mm 4,040
タイヤ*4	20.5-25-20PR(L3)

(注) 数値は直付け仕様の値を示します。

- *1: 乗員2名を含みます。
- *2: 国土交通省仕様除雪ドーザ(2人乗りキャブ付き)はZW100-6(8 t級)、ZW140-6(11 t級)、ZW180-6(14 t級)となります。
- *3: 公道走行する車両に黄色回転灯または散光式警告灯を装備する場合、道路維持作業車としての認可・登録が必要です。
- *4: スノータイヤはオプションです。
- *5: 本カタログの掲載写真はカタログ撮影用の姿勢です。実作業で機械を離れる場合には、必ずフロントアタッチメントを接地させるなど、安全に心掛けてください。
- *6: 見積対応となります。



ロータリ除雪機

特殊鋼製スクリュを採用したホイールローダ専用のユニットタイプのロータリ除雪装置です。

■仕様

型式 (国交省指定クラス)	ZW140-6*5 (11 t級)*2	ZW180-6*5 (14 t級)*2
運転質量*1	kg 14,060	17,210
全長	mm 8,860	9,190
全高(黄色回転灯上端まで)*3	mm 3,430	3,530
最大除雪幅	mm 2,500	2,700
除雪装置前面高さ	mm 1,320	1,320
最大投雪距離	m 20	20
作業装置		
エンジン 名称	いすゞAM-4JJ1	いすゞAM-4JJ1
定格出力	kW/min ⁻¹ 77.0 / 2,000	77.0 / 2,000
形式	2ステージNRT 7型 2.5 m幅仕様	2ステージNRT 7型 2.7 m幅仕様
シャフト旋回角度	度 260	260
タイヤ*4	17.5-25-16PR(L3)	20.5-25-20PR(L3)

(注) 数値は直付け仕様の値を示します。

- *1: 乗員2名を含みます。
- *2: 国土交通省仕様除雪ドーザ(2人乗りキャブ付き)はZW140-6(11 t級)、ZW180-6(14 t級)となります。
- *3: 公道走行する車両に黄色回転灯または散光式警告灯を装備する場合、道路維持作業車としての認可・登録が必要です。
- *4: スノータイヤはオプションです。
- *5: 見積対応となります。



除雪装備品

除雪作業におススメの装備品をご用意しました。



■除雪推奨装備一覧

○: 推奨装備品、●: 標準装備品、△: 選択オプション、—: 対応不可

項目	ZW20	ZW30-5B	ZW40-5B ZW50-5B	ZW80S-5B	ZW100-6 ZW120-6	ZW140-6 ZW150-6	ZW180-6	ZW220-6
キャブ	●	—	—	—	—	—	—	—
キャブ ROPS/FOPS対応	—	●	●	●	●	●	●	●
2人用キャブ(非ROPS/FOPS対応)	—	—	—	△	△	△	△	△
メカサスペンションシート	○	○	○	●	—	—	—	—
メカサスペンションシート ショートストローク	—	—	—	△	●	●	●	—
メカサスペンションシート ロングストローク	—	—	—	△	●	●	●	—
エアサスペンションシート	—	—	—	—	△	△	△	●
スノーワイパーブレード	○	●	●	●	○	○	○	○
大容量バッテリー	○	○	○	○	○	○	○	○
バッテリーディスコネクト	—	○	○	—	—	—	—	—
バッテリーディスコネクト スイッチ	—	—	—	●	●	●	●	○
後方作業灯(キャブ用、2灯)	○	○	○	●	○	○	○	○
サンバイザ	—	○	○	●	●	●	●	●
ハザードランプ	—	○	○	●	●	●	●	●
キャブドア窓左右スライドサッシ	—	●	●	●	●	●	●	●
空調	○	○	○	○	—	—	—	—
空調 シングルヒータ	○	○	○	○	—	—	—	—
空調 ツインヒータ	—	△	△	△	—	—	—	—
空調 エアコン	—	△	△	△	●	●	●	●
AM/FMラジオ	○	○	○	○	●	●	●	●
内部吸気式エアクリーナ*	●	●	●	○	○	○	○	○

(注) *: ZW80S-5B~ZW220-6は使用には一定の条件があります

ホイールローダ

トータルバランスに優れたZWシリーズ。
土木・建築など、幅広い分野で高い汎用性を発揮し、オールラウンドに活躍します。



仕様

	ZW20	ZW30-5B	ZW40-5B	ZW50-5B	ZW80S-5B	ZW100-6	ZW120-6	ZW140-6
バケット容量*1 (BOC 付き) m ³	0.3	0.4	0.5	0.6	0.9	1.3	1.5	2.0
運転質量 (キャブ仕様) kg	2,105	3,045	3,590	3,920	5,230	7,320	8,420	10,630
エンジン								
名称	クボタ D1105-K3A	クボタ D1703-DI-K3A	クボタ D1803-CR-TI-YDM	クボタ D1803-CR-TI-YDM	DEUTZ TD2.9L4	DEUTZ TCD3.6L4F	DEUTZ TCD3.6L4F	カミンズ QSB4.5
最大出力 グロス kW/min ⁻¹	16.5 / 2,500	18.5 / 2,200	30.1 / 2,200	30.1 / 2,200	49 / 2,200	74 / 2,000	74 / 2,000	108 / 2,000
ネット kW/min ⁻¹	15.8 / 2,500	17.9 / 2,200	29.3 / 2,200	29.3 / 2,200	47 / 2,200	71 / 2,000	71 / 2,000	106 / 2,000
定格出力 グロス kW/min ⁻¹	16.5 / 2,500	18.5 / 2,200	30.1 / 2,200	30.1 / 2,200	49 / 2,200	74 / 2,000	74 / 2,000	104 / 2,200
ネット kW/min ⁻¹	15.8 / 2,500	17.9 / 2,200	29.3 / 2,200	29.3 / 2,200	47 / 2,200	71 / 2,000	71 / 2,000	103 / 2,200
走行駆動方式	2モードHST	フルオートモードHST	フルオートモードHST	フルオートモードHST	2モードHST	2モードHST	2モードHST	フルオートモードHST
性能								
最高走行速度 前/後 km/h	15 / 15	15 / 15	15 / 15	15 / 15	33 / 33	34.5 / 34.5	34.5 / 34.5	35 / 35
最小回転半径 (最外輪中心) mm	2,545	3,010	3,125	3,125	3,795	4,440	4,690	5,085

	ZW150-6	ZW180-6	ZW220-6	ZW250-6	ZW310-6	ZW330-5B	ZW370-6	ZW550-5B
バケット容量*1 (BOC 付き) m ³	2.3	3.0	3.4	3.7	4.2	4.6	5.6	6.1
運転質量 (キャブ仕様) kg	11,820	14,750	17,480	19,890	23,760	25,390	32,430	46,000
エンジン								
名称	カミンズ QSB4.5	カミンズ QSB6.7	カミンズ QSB6.7	カミンズ QSB6.7	カミンズ QSL9	日野 E13C-VV	いすゞ 6WG1	いすゞ 6WG1
最大出力 グロス kW/min ⁻¹	108 / 2,000	129 / 2,200	149 / 1,600	186 / 2,000	231 / 1,600	220 / 1,800	290 / 1,800	397 / 1,800
ネット kW/min ⁻¹	106 / 2,000	125 / 2,200	145 / 1,600	181 / 2,000	225 / 1,600	213 / 1,800	288 / 1,800	396 / 1,800
定格出力 グロス kW/min ⁻¹	104 / 2,200	129 / 2,200	149 / 2,200	186 / 2,200	212 / 2,000	220 / 1,800	290 / 1,800	397 / 1,800
ネット kW/min ⁻¹	103 / 2,200	125 / 2,200	144 / 2,200	181 / 2,200	203 / 2,000	213 / 1,800	288 / 1,800	396 / 1,800
走行駆動方式	フルオートモードHST	トルクコンバータパワーシフト	トルクコンバータパワーシフト	トルクコンバータパワーシフト	トルクコンバータパワーシフト	トルクコンバータパワーシフト	トルクコンバータパワーシフト	トルクコンバータパワーシフト
性能								
最高走行速度 前/後 km/h	39 / 39	38.5 / 28.3	36.0 / 26.2	39.5 / 26.7	35.9 / 35.9	36.7 / 36.7	37.0 / 23.4	36.0 / 22.8
最小回転半径 (最外輪中心) mm	5,085	5,300	6,020	6,050	6,270	6,420	6,610	7,540

(注)*1 BOC は、ボルトオンカッティングエッジの略称です。

ステップ in ローダ

低床、低車高のミニホイールローダは、運転席に乗り降りしやすくガソリンスタンド、歩道などの除雪作業をスピーディにこなします。



仕様

	ZW20L
運転質量 (キャブ仕様) kg	2,165
寸法	
全長 (バケット地上時) mm	3,880
全幅 (車体) mm	1,385
全高 (キャブ) mm	1,985
バケット容量 m ³	0.36
バケット幅 mm	1,405
ダンピングクリアランス mm	1,800
ダンピングリーチ mm	620

(注) バケットは、BOC (ボルトオンカッティングエッジ) 付きです。

