

防塵仕様機

APPLICATION & ATTACHMENT



写真は、オプションの0.80 m³バケット、アタッチメント基本配管が装備されています。

ZAXIS225USR

■ 型式	ZX225USR-6 / ZX225USRLC-6
■ エンジン定格出力	122 kW (166 PS)
■ 運転質量	ZX225USR-6 : 24,100 kg ZX225USRLC-6 : 24,600 kg

耐用性をグレードアップ

大型エアフィルタによる **捕集面積の拡大**

目の細かなメッシュで、**粉塵の捕捉性能向上**

脱着方法の簡易化による
清掃メンテナンス時間の大幅短縮



Aerial Angle®
(エアリアルアングル) **NEW**



周囲映像をモニターで確認できます。モニター映像は、コンソールに配置したスイッチにより周囲/右+後方/左右+後方に切り替えて表示できます。
(写真は周囲のモニター映像です)

消火器 (キャブ内)



作動油温度計をモニタに搭載。大型エアフィルタの清掃の目安として使用できます。

LED作業灯 **NEW**



車体右前 ブーム
長寿命で省エネ性能に優れたLEDライトを標準化しました。さらに、作業灯スイッチをON時にエンジンスイッチをOFFにすると、約30秒間ライトが点灯しつづける夜間の降車シーンをサポートします。

エンジンの清掃も容易



大きく開放するエンジンカバー部



ワンタッチ開閉の窓からラジエータ裏側の清掃も可能

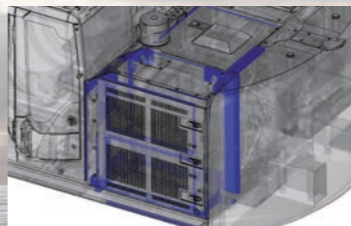
プレクリーナ

エアクリーナダブルエレメント



2重にすることによりエレメント交換時のエンジン防塵性を高めています。

気密性の高い新吸音材を採用

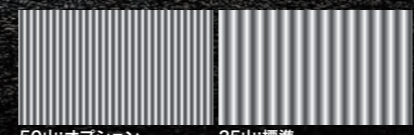


カバーとの隙間を埋め防塵性能を高めるため、新素材EPDMフォーム(ゴムスポンジ)を採用しました。従来の素材よりも気密性と耐久性に優れています。

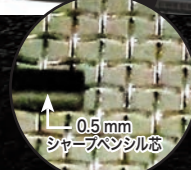
大型エアフィルタ



50山大型エアフィルタ (オプション)



50山:オプション 25山:標準
捕集面積を2倍にした50山エアフィルタを用意。清掃間隔を延長することが可能です。
(注)50山大型エアフィルタは、清掃時間を要するため、予備フィルタをご用意いただくことをお勧めします。



細かいメッシュサイズ

大型エアフィルタによる捕集面積拡大と、目の細かなメッシュ(ステンレス製)を採用し、防塵性能を向上しました。さらに、工具なしで簡単に脱着して清掃ができるようにしました。
(注)微小な塵埃は細かなメッシュを通過し、車体内部に侵入します。定期的に車体内部も清掃してください。



特定特殊自動車
排出ガス2014年基準
適合車



2020年燃費基準
100%達成建設機械



より機能的に、より安全に
親切的なオペレータサポート
機能を搭載



主要装備品

○:標準仕様 ●:オプション ■:標準機対応装備 -:非装備

部位	名称	ZX225USR-6 ZX225USRLC-6	
防塵装備品	旋回体カバー (防塵用)	○	
	大型エアフィルタ	25山	○
		50山	●
	旋回体アンダカバー (ラッチ開閉式点検ドア付き)	○	
フロント	作動油温度計	○	
	消火器6号 (キャブ内)	○	
	5.68 m ブーム	○	
	2.91 m アーム (上下面補強)	○	
	2.91 m アーム (4面補強)	●	
	バケットレス	○	
シュー	0.80 m ³ バケット	●	
	Aリンク	○	
	Bリンク	○	
	H用強化型Bリンク	●	
	K用強化型Bリンク	●	
カウンタウエイト	600 mm トリプルグローサシュー	○	
	700 mm トリプルグローサシュー	●	
	600 mm フラットシュー	●	
キャブ	6,320 kg カウンタウエイト	○	
	6,900 kg カウンタウエイト (吊具付き)	●	
下部走行体	キャブ	○	
	キャブ (網ガード座付、ポリカ天窗、リアガラス濃厚)	●	
	キャブ前面上下縦横ガード	○	
	キャブ前面上下網ガード	●	
	キャブ上ハンドレール	○	
アタッチメント配管	トラックアンダカバー	○	
	トラックガード	○	
	ブレード	●	
	アタッチメント基本配管	●	
キャブ内装備品	アタッチメント速度切換え配管 (2ポンプ合流)	●	
	ADD ポンプ (モータアタッチメント用)	●	
	PTO バルブ用品	●	
	アシスト配管	●	
	油圧操作式ペダル (アシスト操作ペダル)	●	
	電気操作式用品 (アシスト操作レバー、ボタン式)	●	
	Aerial Angle® (ステーションナリモード付き)	○	
	メカニカルサスペンションシート (布張り)	○	
	固定シート (布張り)	●	
	巻き取り式シートベルト (シートベルトリマインダ付き)	○	
フルオートエアコン (DC12V 電源付き)	○		
操作方式	FM/AM ラジオ (日本国内)	○	
	USB 充電ポート (2A 出力)	○	
	オーディオ入力 (AUX) ポート	○	
	GSM 方式携帯端末通信ユニット	○	
キー	ISO 操作レバー方式	○	
	日立操作レバー方式	●	
	セレクトバルブ式マルチレバー (4way)	○	
その他	NS キー	○	
	H800 キー	●	
	LED 周囲照明	●	
	エアクリーナダブルエレメント	○	
	プレクリーナ	○	
	作動油タンク (高性能フィルタ付き)	○	
	作動油タンク (高性能フィルタ、目詰まりセンサ付き)	●	
	キャブ上作業灯 (2個)	●	
	キャブ上作業灯 (後方1個)	●	
	LED 作業灯 (ブーム左側 / 車体右側)	○	
	LED ブーム作業灯 (両側)	●	
	走行警報装置	●	
	気密性の高い新吸音材を追加	○	
大型エンジンカバー	■		
ラジエータ清掃窓	■		
エアクリーナフィルタ脱着容易カバー	■		
マフラフィルタ周りの清掃性向上	■		
ConSite OIL	○		

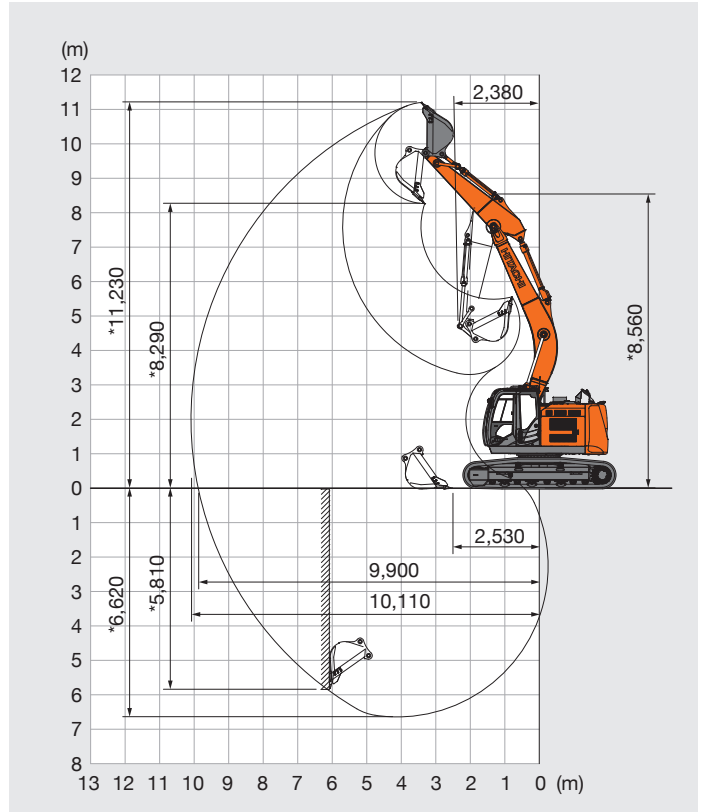
仕様

型式		ZX225USR-6	ZX225USRLC-6
運転質量	kg	24,100*	24,600*
標準シュー幅	mm	600 グローサシュー	
性能			
接地圧	kPa (kgf/cm ²)	54 (0.55)*	51 (0.52)*
旋回速度	min ⁻¹ (rpm)	11.8 (11.8)*	
走行速度 高/低	km/h	5.5 / 3.5*	
登坂能力	% (度)	70 (35)*	
エンジン			
名称	いすゞ AR-4HK1X		
形式	水冷式 4 気筒直接噴射式 電子制御式		
定格出力 ネット	kW/min ⁻¹ (PS/rpm)	122 / 2,000 (166 / 2,000)	
総行程容積	L (cc)	5.193 (5,193)	
油圧装置			
油圧ポンプ形式	可変容量形ピストン式 × 3、 歯車式 × 1		
主リリーフ弁セット圧	MPa (kgf/cm ²)	34.3 (350)	
旋回油圧モータ形式	定容量形ピストン式 × 1		
走行油圧モータ形式	可変容量形ピストン式 × 2		
油類の容量			
燃料タンク容量 (軽油)	L	380	
作動油量 (交換油量)	L	240 (130)	
エンジンオイル容量	L	23	
尿素タンク容量	L	16	
排出ガス規制届出情報			
特定特殊自動車の車名および型式	日立 DFCA		
特定原動機の名称および型式	いすゞ 4HK1XDRA		

〈注〉*印はオプションの0.8 m³バケット付きのものです。

作業範囲図

単位：mm

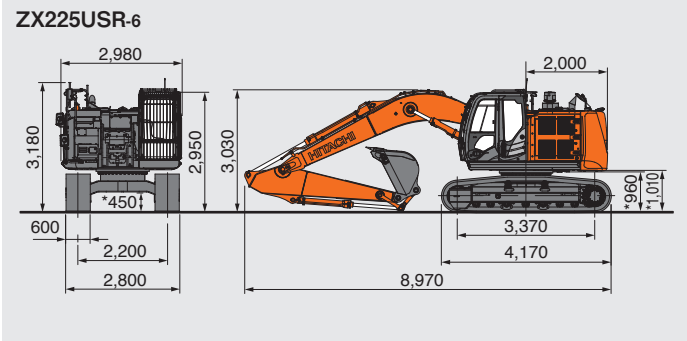


〈注〉*印はシューラグ高さを含みません。

作業範囲図はオプションの0.8 m³バケット付きのものです。

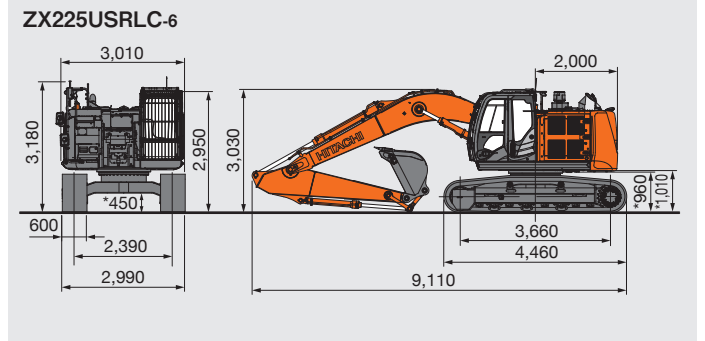
寸法図

単位：mm



〈注〉*印はシューラグ高さを含みません。

単位：mm



〈注〉*印はシューラグ高さを含みません。

- カタログに記載した内容は、予告なく変更することがあります。機械の色および内装色は撮影、印刷インキの関係で実際の色とは異なって見えることがあります。
- 掲載写真は、オプション品を含んでいます。また、販売仕様と一部異なる場合があります。
- 機体質量3トン以上のバケットを装着した建設機械の運転には「車両系建設機械(整地・運搬・積込み用・掘削用)運転技能講習修了証」の取得が必要です。
- 「ZAXIS」は、日立建機(株)の登録商標です。

日立建機株式会社

東京都台東区東上野 2-16-1 〒110-0015
営業本部 ☎ (03) 5826-8150
www.hitachicm.com/global/jp

日立建機日本株式会社

埼玉県草加市弁天 5-33-25 〒340-0004
販売本部 ☎ (048) 935-2111
japan.hitachi-kenki.co.jp



お近くの販売店および
教習所を検索できます。



正しい操作と、周囲への思いやりは、安全作業の第一歩です。
ご使用前に、必ず「取扱説明書」をよく読み、正しくお使いください。

お問い合わせは、お近くの日立建機販売店へ