



パッケージ

スイングヤーダ仕様機 ZAXIS135us

HITACHI

Reliable solutions

APPLICATION & ATTACHMENT



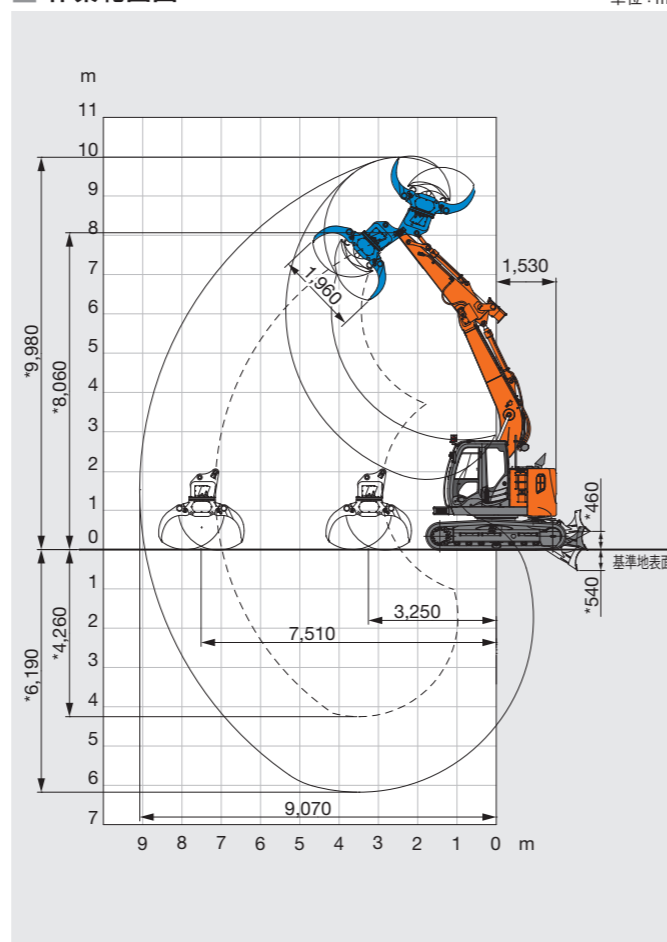
特定特殊自動車 排出ガス2011年基準 適合車

写真には仕様に含まれないアタッチメント(グラブ、スイングヤーダ(キャブ上回転灯を含む)) およびキャブ前面ガードが装着されています。

- 型式 ZX135US-5B
- エンジン定格出力 73.4 kW (100 PS)
- 運転質量 17,900 kg

作業範囲図

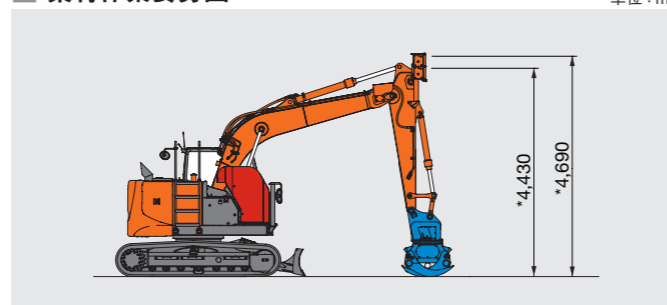
単位: mm



(注) \*\*印はシューラグ高さを含みません。  
 ・最小フロント半径時にアタッチメントによっては、本体と干渉する場合があります。  
 ・イラストには仕様に含まれないアタッチメント(グラブ、ウインチ)が装着されています。

集材作業姿勢図

単位: mm



(注) \*\*印はシューラグ高さを含みません。  
 ・イラストには仕様に含まれないアタッチメント(グラブ、ウインチ)が装着されています。

仕様

型式	ZX135US-5B	
運転質量	kg	17,900
接地圧	kPa (kgf/cm <sup>2</sup> )	56 (0.57)
旋回速度	min <sup>-1</sup> (rpm)	13.7 (13.7)
走行速度 (高 / 低)	km/h	4.8 / 2.9
登坂能力	% (度)	70 (35)
原動機 名称	いすゞ AM-4JJ1X	
形式	水冷式 4 気筒直接噴射式 電子制御式	
定格出力	kW/min <sup>-1</sup> (PS/rpm)	73.4 / 2,000 (100 / 2,000)
特定特殊自動車排出ガス届出型式		
特定特殊自動車の車名および型式	日立 DAEA	

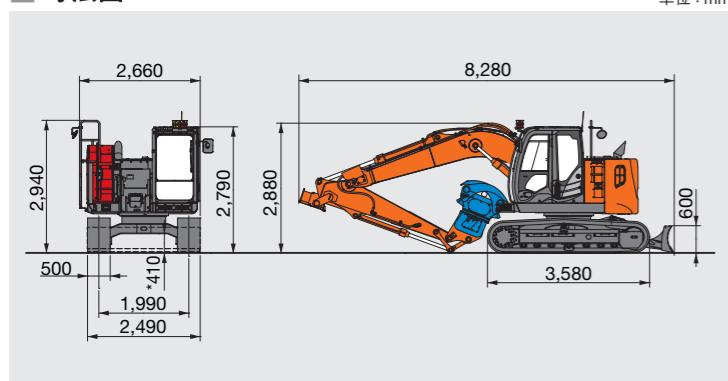
(注) 単位は、国際単位系 (SI) による表示です。( ) 内は、従来の単位表示を参考値として併記しました。

適合アタッチメント

型式	イワフジ製 GS-90LJV	
最大開き幅	mm	1,960
最小つかみ径	mm	φ 130
最大許容荷重	kg	2,000
質量	kg	820

寸法図

単位: mm



(注) \*\*印はシューラグ高さを含みません。  
 ・イラストには仕様に含まれないアタッチメント(グラブ、ウインチ)が装着されています。

適合ウインチ

型式	イワフジ製 SW-302		
質量	kg	820	
ドラム数	2		
ドラム諸元		ホールライン	ホールバックライン
寸法	ドラム直径	mm φ 319	φ 319
	フランジ直径	mm φ 528	φ 580
	ドラム幅	mm 250	250
引張力	平均径	kN 26.4	24.8
	(ベアドラム)	kN (33.7)	(33.7)
	(フルドラム)	kN (21.6)	(19.7)
索速度	平均径	m/min 169	180
	(ベアドラム)	m/min (127)	(127)
	(フルドラム)	m/min (206)	(227)
巻込み容量	m	200 / φ 12.5	260 / φ 12.5
	m	250 / φ 11.2	430 / φ 10
集材距離	120 m	φ 12.5	φ 12.5
	200 m	φ 11.2	φ 10

(注) 単位は、国際単位系 (SI) による表示です。

日立建機株式会社

東京都台東区東上野 2-16-1 〒110-0015  
 営業本部 ☎ (03) 5826-8150  
[www.hitachicm.com/global/jp](http://www.hitachicm.com/global/jp)

日立建機日本株式会社

埼玉県草加市弁天 5-33-25 〒340-0004  
 営業本部 ☎ (048) 933-5509  
[japan.hitachi-kenki.co.jp](http://japan.hitachi-kenki.co.jp)

- カタログに記載した内容は、予告なく変更することがあります。
- 掲載写真は、オプション品を含んでいます。また、販売仕様と一部異なる場合があります。
- 機体質量3トン以上の建設機械の運転には「車両系建設機械(整地・運搬・積み込み用・掘削用)運転技能講習修了証」の取得が必要です。
- 労働安全衛生規則(安衛則第36条第6号の2)に基づき、車両系木材、伐採等機械(ハーベスタ、プロセッサ、グラブソー、木材グラブなど)の運転には、特別教育の受講が必要です。
- 労働安全衛生規則(安衛則第36条第7号の2)に基づき、車両系木材、架線集材機械(スイングヤーダなど)の運転には、特別教育の受講が必要です。
- ZAXISは、日立建機(株)の登録商標です。



正しい操作と、周囲への思いやりは、安全作業の第一歩です。  
 ご使用前に、必ず「取扱説明書」をよく読み、正しくお使いください。

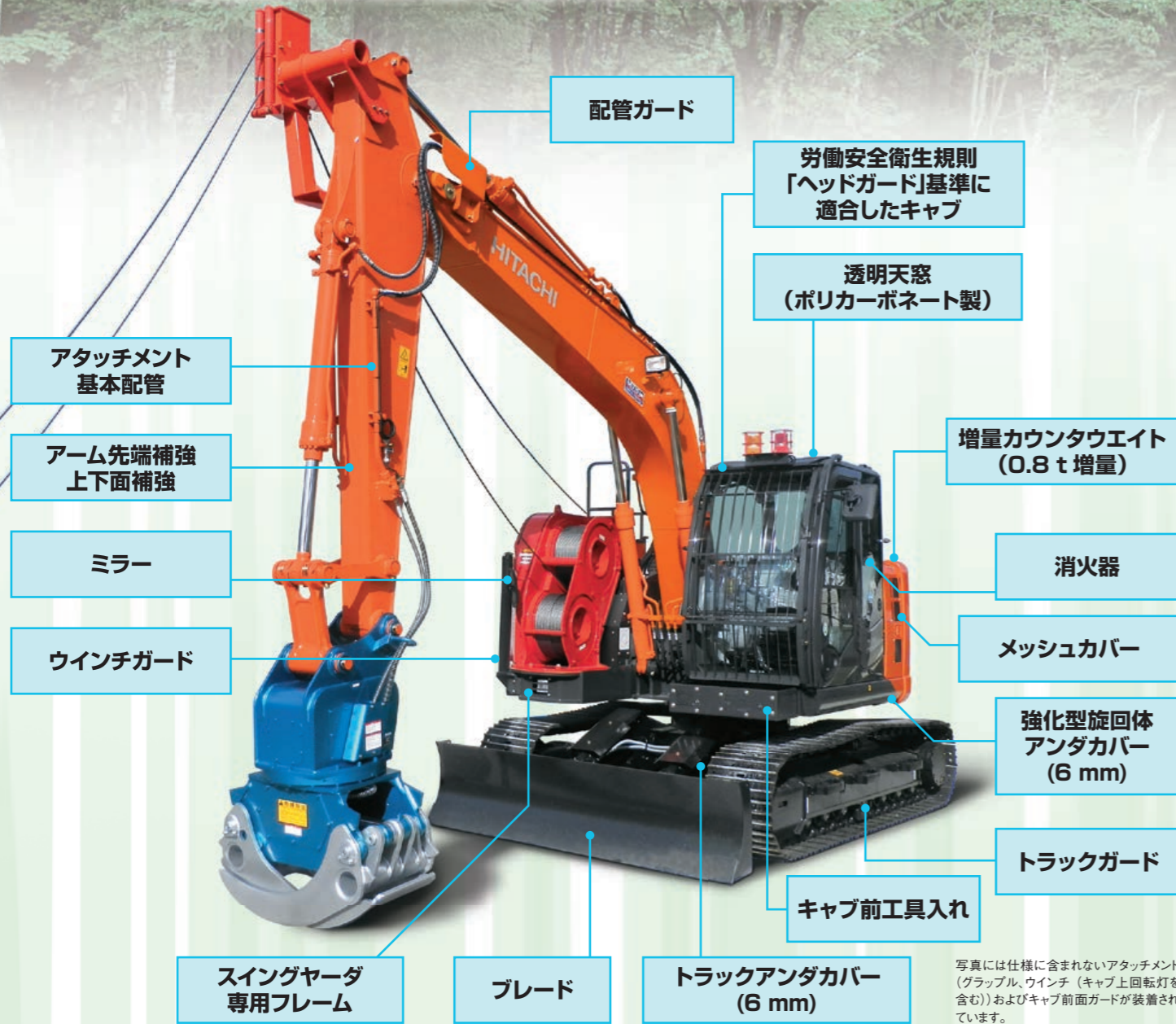
お問い合わせは...

KA-JA237P

17.03 (KA / KA, HGT2)

# 架線集材をスムーズに スイングヤーダパッケージ

コンパクトなボディで機動性に優れ、不整地や傾斜地への進入も容易。  
架設、撤収も短時間で行え、作業の効率アップが図れます。



写真には仕様に含まれないアタッチメント (グラブ、ウインチ (キャブ上回転灯を含む)) およびキャブ前面ガードが装着されています。

## 「カーボン・オフセット※1」活動

カーボン・オフセット排出権付き林業機械で、地球温暖化防止へ貢献します。林業機械1台につき、1~2トン分※2の排出権を取得し、日本政府へ提出。これにより、林業機械をご購入頂いたお客様は、日本政府が実施する地球温暖化対策に貢献したことになります。

### CO2 1トン分の排出量の目安:

杉の木(50年杉、高さ20~30 m)、約70本が1年間にCO2を吸収する量に相当します。

70本 × 1年 = CO2 1トン

※1: CO2排出削減努力を行った上で、削減困難な排出量について他の場所での排出削減・吸収量でその全部、または一部を埋め合わせる (オフセット) 活動。

※2: 該当する林業機械製造組立段階におけるCO2排出量に相当。



## 「木づかい運動※3」への参加登録

CO2をたっぷり吸収する、元気な森林づくりを実現します。国産材の積極的な利用を推進するための普及活動を実施しています。

※3: 2005年度から林野庁で開始された、国民運動としての取り組み。



## 装備品

### ■ウインチガード、ミラー



機械周辺の障害物からウインチを守るガードおよびロープの巻取り状態を確認するミラーを装備しています。

### ■後方監視カメラ、右側方カメラ

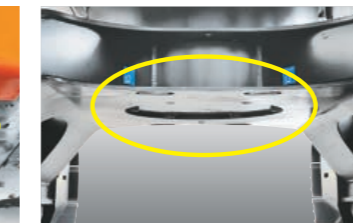


後方監視カメラに加え、右側方カメラを装備しました。右側方の視界を補助します。  
※右側方カメラの映像は補助的なものです。映像の人や物は実際の距離や位置が異なります。機械を動かす場合は、周囲を十分に確認して行ってください。

### ■強化型旋回体アンダカバー (6 mm)



### ■トラックアンダカバー (6 mm)



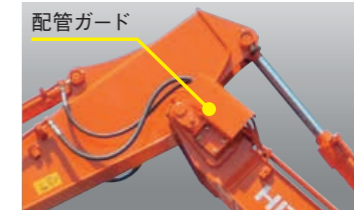
上部旋回体に強化型旋回体アンダカバーを、下部走行体にはトラックアンダカバーを装備しています。作業時に下からの突上げによる油圧機器などの損傷を防止します。

### ■メッシュカバー



落ち葉や、土ほこりなどのエンジン室内への進入を防ぐため、吸込み部分にメッシュカバーを装備しています。  
※エンジン室内への送風量確保のため、定期的な清掃を行ってください。

### ■配管ガード



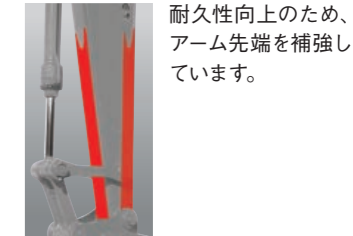
作業周辺の障害物からフロントホースを守ります。

### ■消火器6号



運転席内に消火器を装備しています。

### ■アーム先端補強(上下2面補強)



耐久性向上のため、アーム先端を補強しています。

### ■ハンドレール



建屋上面にアクセスできます。

### ■キャブ前工具入れ



キャブ前に工具入れを新設しました。

## ■ 装備品一覧表

型 式	ZX135US-5B
ZX135US-5B 本体 (スイングヤーダ専用フレーム、ガード座付きキャブ、透明天窓)	○
4.60 m ブーム (配管ガード付き)	○
2.52 m アーム (バケットなし)	○
500 mm トリプルグローサチャー	○
増量カウンタウエイト	○ (0.8 t 増量)
ハンドレール	○
キャブ前面上横棧ガード (開閉式)	●
キャブ前面上縦棧ガード (開閉式)	●
キャブ前部下網ガード (固定式)	●
キャブ前部下縦棧ガード (固定式)	●
キャブ前工具入れ	○
衛星通信	○
消火器6号	○
追加ヒューズ	○
ウインチガード、ミラー	○
後方監視カメラ	○
右側方カメラ	○

○: 標準装備 ●: オプション対応

型 式	ZX135US-5B
アタッチメント基本配管 (単一回路)	○ (左右各1本 3/4インチ)
キャブ上作業灯 (2灯)	●
予備ポートリリーフバルブ	○
SW302用油圧配管	○
エアクリーナダブルエレメント	○
高性能フルフローフィルタ	○
ブレード	○ (2,490 mm 幅)
強化型旋回体アンダカバー (6 mm)	○
メッシュカバー	○
トラックアンダカバー (6 mm)	○
トラックガード 片側1個	○
アーム先端補強	○ (上下2面補強)
標準Aリンク、Bリンク	○
ISO操作レバー、布固定シート、NSキー	○
AM/FMラジオ、エアコン、標準工具	○