

ZAXIS-6 シリーズ

HITACHI

Reliable solutions

# 林業仕様機

# パッケージ

APPLICATION & ATTACHMENT



写真はオプションのバケットが装着されています。

## ZAXIS135USL

■ 型式	ZX135USL-6
■ エンジン定格出力	74.9 kW (102 PS)
■ 運転質量	15,500 kg

お客様のリクエストから生まれた専用パッケージ機

# 林業仕様機

ご用命の多い日立建機のオプション品を標準装備した専用パッケージ機。製品から装備品、取り付け、納品、アフターサービスを、日立建機が一貫して提供させていただきます。



写真には仕様に含まれないアタッチメント(グラブ)が装着されています。

## 作業性

### ハイトラックフレーム



ハイトラックフレームは、最低地上高が標準トラックより高く、切株などの障害物を避け易いため、林内での走破性が向上します。さらに、作業時の安定性向上のため、ロングローラを採用しました。牽引力は、ZX135US-6と比較し、11%UPしています。

### USB充電ポート(2A出力) **NEW**

スマートフォンやタブレット端末への給電に対応するために、キャブ内にUSB充電ポート(2A出力)を用意しました。



### LED作業灯 **NEW**

長寿命で省エネ性能に優れたLEDライトを標準化しました。さらに、作業灯スイッチをON時にエンジンスイッチをOFFにすると、30秒間ライトが点灯し続け夜間の降車シーンをサポートします。



車体右前

ブーム

### 作業性その他装備品

アタッチメント基本配管(戻りサイズUP)

0.50 m<sup>3</sup>バケット **オプション**

ボルトオンステップ

マルチレバー(4WAY)



特定特殊自動車  
排出ガス2014年基準  
適合車



2020年燃費基準  
100%達成建設機械

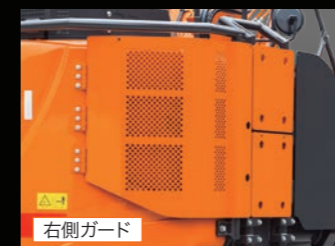
## 耐久性

### 車体ガード

上部旋回体カバー面を枝葉などから保護するため、6mm板厚の高張力鋼板を採用しました。



左側ガード



右側ガード



左ドアガードは、容易に開閉ができてジエータの清掃の際に便利です。

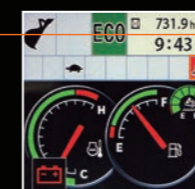


丸柱サポートにより、燃料給油口を保護しています。

## 安全性

### シートベルトリマインダ **NEW**

シートベルト未装着の場合、ロックレバーを解除すると、警告灯が点滅しブザーにより注意喚起します。



### 操作レバー自動ロック **NEW**

キースイッチを「ON」の位置にした状態で、操作レバーまたは走行ペダルを作動状態のままロックレバーを解除すると、ブザーとともにモニタに警告が表示され、車体の動作を停止させることで意図しない誤操作を抑止します。



### 消火器6号(キャブ内)

運転席内に消火器を装備しています。



### 安全性その他装備品

労働安全衛生規則「ヘッドガード」基準に適合したキャブ

## メンテナンス性

### ウォームアップフィルタ **NEW**

極寒冷時に燃料のワックス化による燃料づまりを防止しました。



### 車体ガード内メッシュカバー

落ち葉や、土ほりなどのエンジン室内への進入を防ぐため、吸込み部分にメッシュカバーを装備しています。エンジン室内への送風量確保のため、定期的な清掃が必要となります。



※写真は説明のため、車体ガードを装着していません。

### キャブ前ツールケース

グリスガンと携帯用尿素水ボックス(10L)などを搭載できます。



### エンジン下開閉式カバー

エンジン下部のアンダカバーを開閉式にしました。車体内に溜まった塵の排出やエンジンオイル交換時のアンダカバー取外し作業を容易にしました。



### メンテナンス性その他装備品

エアクリーナダブルエレメント

■ 装備品一覧表

◎：標準装備 ●：オプション対応

	装備品名	ZX135USL-6 パッケージ
本体	高性能フルフローフィルタ	◎
	燃料ウオータセパレータ	◎
	エアクリーナ(ダブルエレメント)	◎
	旋回体カバー(メッシュカバー付き)	◎
	旋回体アンダカバー (強化型・エンジン下開閉式カバー付き)	◎
フロント	ウォームアップフィルタ	◎
	キャブ前ツールケース	◎
	車体ガード(高張力鋼 6.0 mm)	◎
	4.60 m ブーム	◎
	2.52 m アーム(4面補強付き)	◎
トラック	鋳物 A リンク	◎
	B リンク	◎
	LED 作業灯(ブーム左側 / 車体右側)	◎
	パケットレス	◎
	ハイトラックフレーム	◎
キャブ	トラックガード(片側 2 個)	◎
	ボルトオンステップ	◎
	強化型トラックアンダカバー(高張力鋼 8.0 mm)	◎
	500 mm トリプルグローサシュー	◎
	キャブ(ガード座付き、ポリカーボネート製天窗、リアスモークガラス)	◎
アタッチメント 配管	キャブ前面上横棧ガード(開閉式)	●
	キャブ前面上網ガード(開閉式)	●
	キャブ前面上縦棧ガード(開閉式)	●
	キャブ前面下金網ガード(固定式)	●
	キャブ前面下縦棧ガード(固定式)	●
	固定シート(布張り)	◎
	フルオートエアコン(DC12 V電源付き)	◎
	オーディオ入力(AUX)ポート	◎
	FM / AM ラジオ(日本国内)	◎
	後方監視カメラ	◎
	衛星通信システムユニット(アンテナ付き)	◎
	キャブ内消火器(6号)	◎
	マルチレバー(4WAY)	◎
	操作レバー自動ロック	◎
	シートベルトリマインダ	◎
USB 充電ポート(2A 出力)	◎	
アタッチメント基本配管(左 1 本 3/4 インチ、 右 1 本 1" インチ、配管ガード付き)	◎	
予備用オーバーロードリリフバルブ	◎	
アシスト配管油圧源(PTO)*1	◎	

\*1：配管は不付きとなり、コントロールバルブ部に閉止となります。

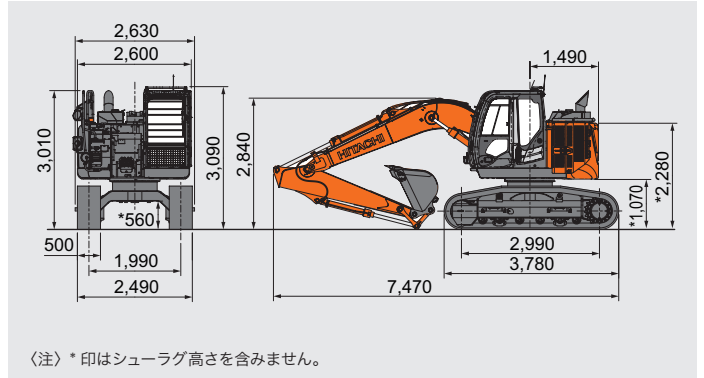
■ 仕様

型式	ZX135USL-6	
運転質量	kg	15,500
機体質量	kg	12,900
標準バケット容量 新 JIS	m <sup>3</sup>	0.50
シュー幅	mm	500 (トリプルグローサシュー)
性能		
接地圧	kPa(kgf/cm <sup>2</sup> )	46.5 (0.47)
旋回速度	min <sup>-1</sup> (rpm)	13.3 (13.3)
走行速度(高/低)	km/h	4.6 / 2.8
登坂能力	%(度)	70 (35)
エンジン		
名称	いすゞ AR-4JJ1X	
形式	水冷式 4 気筒直接噴射式 電子制御式	
定格出力	kW/min <sup>-1</sup> (PS/rpm)	74.9 / 2,000 (102 / 2,000)
総行程容積	L (cc)	2,999 (2,999)
特定特殊自動車排出ガス届出型式		
特定特殊自動車の車名および型式	日立 DASA	

(注) 単位は、国際単位系 (SI) による表示です。( ) 内は、従来の単位表示を参考値として併記しました。

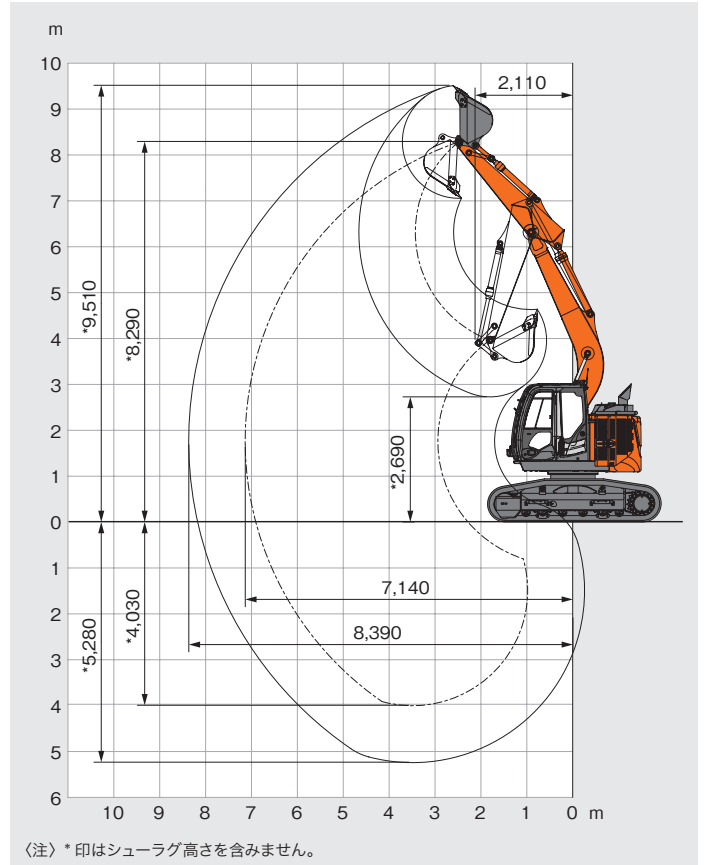
■ 寸法図

単位:mm



■ 作業範囲図

単位:mm



- カタログに記載した内容は、予告なく変更することがあります。
- 掲載写真は、オプション品を含んでいます。また、販売仕様と一部異なる場合があります。
- 機体質量 3 トン以上の建設機械の運転には「車両系建設機械(整地・運搬・積み込み用・掘削用)運転技能講習修了証」の取得が必要です。
- 労働安全衛生規則(第 36 条第 6 号の 2)に基づき、車両系木材、伐採等機械(ハーベスタ、プロセスサ、グラップルソー、木材グラップルなど)の運転には、特別教育の受講が必要です。
- 「ZAXIS」は、日立建機(株)の登録商標です。

日立建機株式会社

東京都台東区東上野 2-16-1 〒110-0015  
営業本部 ☎(03)5826-8150  
www.hitachicm.com/global/jp

日立建機日本株式会社

埼玉県草加市弁天 5-33-25 〒340-0004  
販売本部 ☎(048)935-2111  
japan.hitachi-kenki.co.jp



お近くの販売店および  
教習所を検索できます。



正しい操作と、周囲への思いやりは、安全作業の第一歩です。  
ご使用前に、必ず「取扱説明書」をよく読み、正しくお使いください。

お問い合わせは、お近くの日立建機販売店へ