

# スーパーロング仕様機

APPLICATION & ATTACHMENT



## ZAXIS120 / ZAXIS200LC / ZAXIS330LC

■ 型式	ZX120-6 H14	ZX200LC-6 H15	ZX200LC-6 H18	ZX200LC-6 H18 (分割ブーム式)	ZX330LC-6 H22
■ エンジン定格出力	74.9 kW (102 PS)	122 kW (166 PS)	122 kW (166 PS)	122 kW (166 PS)	202 kW (275 PS)
■ 運転質量	14,600 kg	24,000-24,700 kg	24,600-25,300 kg	25,800 kg	37,400-38,400 kg
■ 標準バケット容量 新JIS	0.23 m <sup>3</sup>	0.5 m <sup>3</sup>	0.3 m <sup>3</sup>	0.3 m <sup>3</sup>	0.4 m <sup>3</sup>
■ 最大掘削半径	14,300 mm	15,460 mm	18,340 mm	18,120 mm	22,020 mm

# 広い、深い土木現場にマッチする スーパーロングシリーズ

**NETIS** 登録  
国土交通省新技術登録システム  
後方監視カメラ搭載油圧シヨベル  
登録番号 CG-110011



国土交通省  
超低騒音型建設機械  
指定機

[ZX120-6, ZX200LC-6]



国土交通省  
低騒音型建設機械  
指定機

[ZX330LC-6]



特定特殊自動車  
排出ガス2014年基準  
適合車

定評のあるHITACHIスーパーロング仕様機

## 01

### スムーズな複合操作性

ブーム・アームシリンダ回路は、フロントの急激な動きを防止し、スムーズな複合操作性およびフロント構造物の耐久性も高めています。

## 02

### 高い耐久性を持つフロント構造

スーパーロング仕様機製造の長年の経験により、補強板の適正配置、溶接方法の改善を施し、フロント構造物の耐久性向上が図られています。

## 03

### さまざまな作業現場に対応

「リバーメンテナンス」「法面作業」「軽掘削」などに加え、「MLクレーン」(オプション)で作業内容も拡大しています。



※写真のZX120-6およびZX200-6は、オプションのMLクレーンを装着しています。ZX330-6は、オプションのキャブ前面下網ガードを装着しています。

# ロングリーチで ワイドな作業半径。

増量カウンタウエイトと減圧弁を使用し、安定性と操作性を確保しています。



格納姿勢時は、ブームとアームを連結するピンにより、姿勢を固定することができます。

ZX200LC-6 :  
最大作業半径 **18 m**

ZX120-6 :  
最大作業半径 **14 m**

ZX330LC-6 :  
最大作業半径 **22 m**

## ML クレーン オプション

ZX120-6 H14  
最大つり上げ能力 : 1.7 t  
ZX200LC-6  
H15, H18, H18  
(分割ブーム式)  
最大つり上げ能力 : 2.9 t

## ワンタッチフックブラケット機構

### ZX120-6 **New**

ML クレーン(オプション)は、フックを押しつけることでワンタッチ格納。  
ばね式のピンを引っ張るとフックが外れる便利な機構を採用しました。



格納状態

フック外し動作

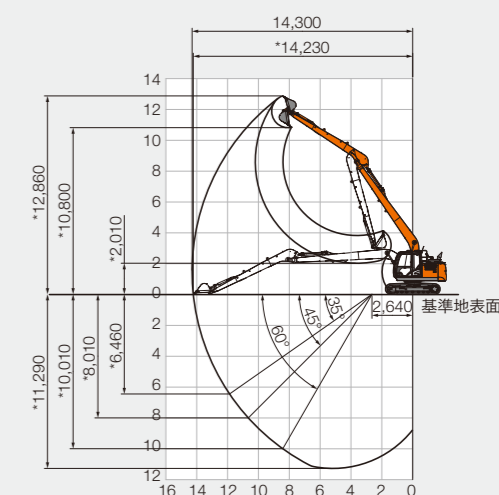


ZX200LC-6, ZX330LC-6  
レバーを押しながら、フックを手前に引き出す。

## ZX120-6 H14

### ■作業範囲図

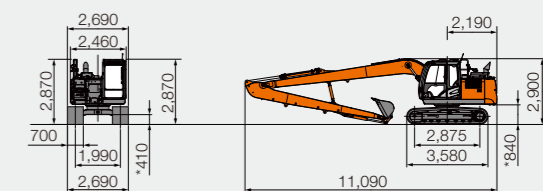
単位 : mm



(注) \*印はシューラグ高さを含みません。

### ■寸法図

単位 : mm



(注) \*印はシューラグ高さを含みません。

### ■仕様

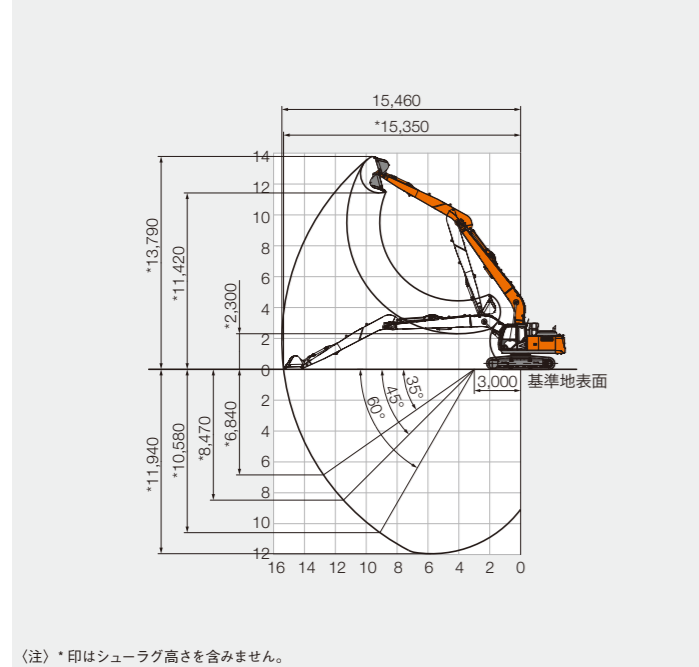
型式	ZX120-6 H14
運転質量	kg 14,600
標準バケット容量 新 JIS	m <sup>3</sup> 0.23
標準シュー幅	mm 700 グローサシュー
<b>性能</b>	
接地圧	kPa (kgf/cm <sup>2</sup> ) 33 (0.33)
旋回速度	min <sup>-1</sup> (rpm) 13.3 (13.3)
走行速度 高 / 低	km/h 5.5 / 3.3
登坂能力	% (度) 70 (35)
最大掘削力 新 JIS	
バケット	kN (kgf) 66 (6,800)
アーム	kN (kgf) 31 (3,200)
<b>エンジン</b>	
名称	いすゞ AR-4JJ1X
形式	水冷式 4 気筒直接噴射式 電子制御式
定格出力 ネット	kW/min <sup>-1</sup> (PS/rpm) 74.9 / 2,000 (102 / 2,000)
総行程容積	L (cc) 2,999 (2,999)
<b>油圧装置</b>	
油圧ポンプ形式	可変容量形ピストン式 ×2、歯車式 ×1
主リリーフ弁セット圧	MPa (kgf/cm <sup>2</sup> ) 34.3 (350)
旋回油圧モータ形式	定容量形ピストン式 ×1
走行油圧モータ形式	可変容量形ピストン式 ×2
<b>油類の容量</b>	
燃料タンク容量 (軽油)	L 285
作動油量 (交換油量)	L 185 (69)
エンジンオイル容量	L 17
尿素タンク容量	L 35
<b>排出ガス規制届出情報</b>	
特定特殊自動車の車名および型式	日立 DAQA
特定原動機の名称および型式	いすゞ 4JJ1XDRA

本機は浚渫、護岸工事、法面作業、積込み作業など軽掘削作業で使用できます。一般掘削作業には使用できません。

## ZX200LC-6 H15

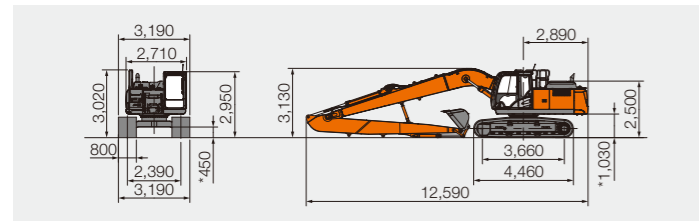
### ■作業範囲図

単位：mm



### ■寸法図

単位：mm



### ■仕様

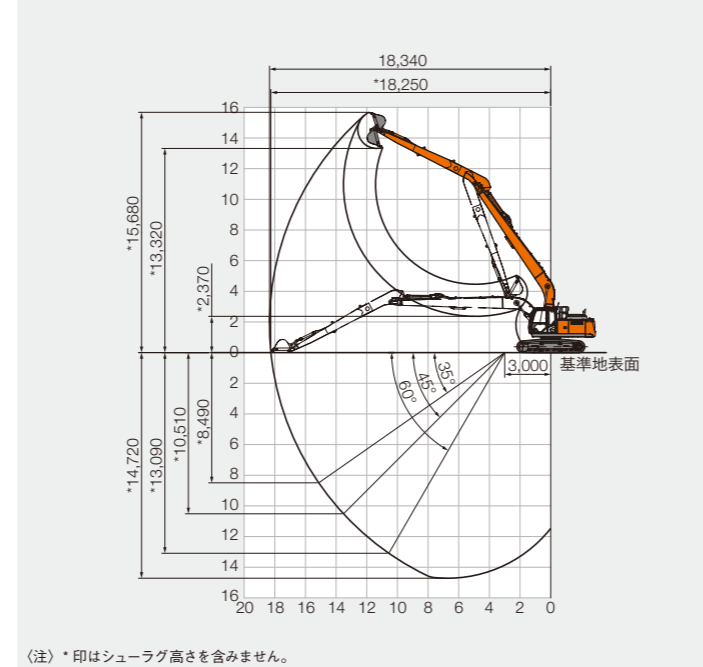
型式	ZX200LC-6 H15			
運転質量	kg	24,000	24,400	24,700
標準バケット容量 新 JIS	m <sup>3</sup>	0.5		
標準シュー幅	mm	600	700	800
		グローサシュー	グローサシュー	グローサシュー
<b>性能</b>				
接地圧	kPa (kgf/cm <sup>2</sup> )	49 (0.50)	43 (0.44)	38 (0.39)
旋回速度	min <sup>-1</sup> (rpm)	11.8 (11.8)		
走行速度 高 / 低	km/h	5.5 / 3.5		
登坂能力	% (度)	70 (35)		
最大掘削力 新 JIS				
バケット	kN (kgf)	93 (9,500)		
アーム	kN (kgf)	46 (4,700)		
<b>エンジン</b>				
名称		いすゞ AR-4HK1X		
形式		水冷式 4 気筒直接噴射式 電子制御式		
定格出力 ネット	kW/min <sup>-1</sup> (PS/rpm)	122 / 2,000 (166 / 2,000)		
総行程容積	L (cc)	5,193 (5,193)		
<b>油圧装置</b>				
油圧ポンプ形式		可変容量形ピストン式 ×3、歯車式 ×1		
主リリーフ弁セット圧	MPa (kgf/cm <sup>2</sup> )	34.3 (350)		
旋回油圧モータ形式		定容量形ピストン式 ×1		
走行油圧モータ形式		可変容量形ピストン式 ×2		
<b>油類の容量</b>				
燃料タンク容量 (軽油)	L	400		
作動油量 (交換油量)	L	240 (135)		
エンジンオイル容量	L	23		
尿素タンク容量	L	57		
<b>排出ガス規制届出情報</b>				
特定特殊自動車の車名および型式		日立 DC4A		
特定原動機の名称および型式		いすゞ 4HK1XDRA		

本機は浚渫、護岸工事、法面作業、積み込み作業など軽掘削作業で使用できます。一般掘削作業には使用できません。

## ZX200LC-6 H18

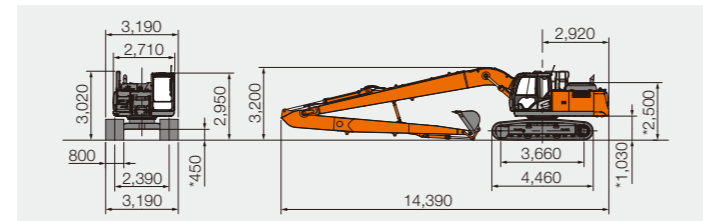
### ■作業範囲図

単位：mm



### ■寸法図

単位：mm



### ■仕様

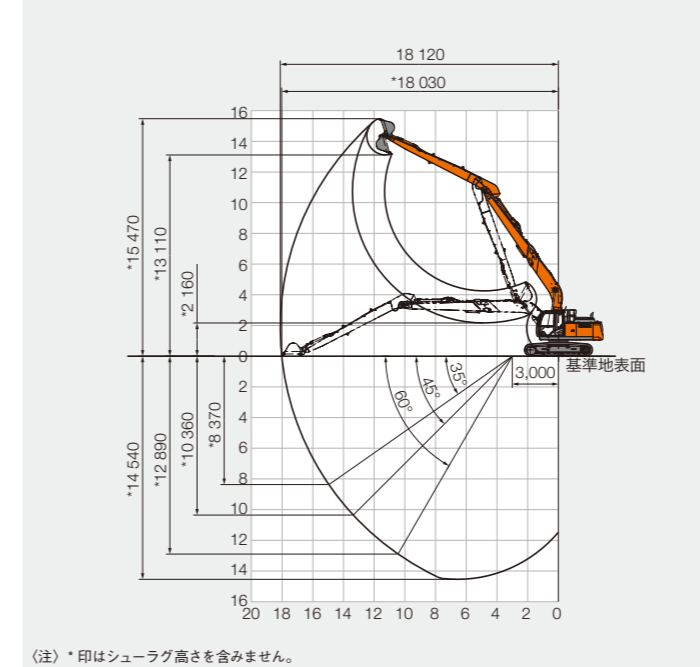
型式	ZX200LC-6 H18			
運転質量	kg	24,600	25,000	25,300
標準バケット容量 新 JIS	m <sup>3</sup>	0.3		
標準シュー幅	mm	600	700	800
		グローサシュー	グローサシュー	グローサシュー
<b>性能</b>				
接地圧	kPa (kgf/cm <sup>2</sup> )	51 (0.52)	44 (0.45)	39 (0.40)
旋回速度	min <sup>-1</sup> (rpm)	11.8 (11.8)		
走行速度 高 / 低	km/h	5.5 / 3.5		
登坂能力	% (度)	70 (35)		
最大掘削力 新 JIS				
バケット	kN (kgf)	93 (9,500)		
アーム	kN (kgf)	39 (4,000)		
<b>エンジン</b>				
名称		いすゞ AR-4HK1X		
形式		水冷式 4 気筒直接噴射式 電子制御式		
定格出力 ネット	kW/min <sup>-1</sup> (PS/rpm)	122 / 2,000 (166 / 2,000)		
総行程容積	L (cc)	5,193 (5,193)		
<b>油圧装置</b>				
油圧ポンプ形式		可変容量形ピストン式 ×3、歯車式 ×1		
主リリーフ弁セット圧	MPa (kgf/cm <sup>2</sup> )	34.3 (350)		
旋回油圧モータ形式		定容量形ピストン式 ×1		
走行油圧モータ形式		可変容量形ピストン式 ×2		
<b>油類の容量</b>				
燃料タンク容量 (軽油)	L	400		
作動油量 (交換油量)	L	240 (135)		
エンジンオイル容量	L	23		
尿素タンク容量	L	57		
<b>排出ガス規制届出情報</b>				
特定特殊自動車の車名および型式		日立 DC4A		
特定原動機の名称および型式		いすゞ 4HK1XDRA		

本機は浚渫、護岸工事、法面作業、積み込み作業など軽掘削作業で使用できます。一般掘削作業には使用できません。

## ZX200LC-6 H18 (分割ブーム式)

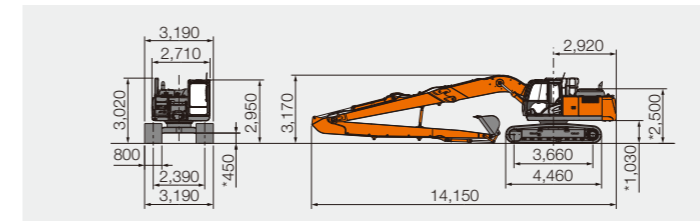
### ■作業範囲図

単位：mm



### ■寸法図

単位：mm



### ■分解寸法図

単位：mm



### ■仕様

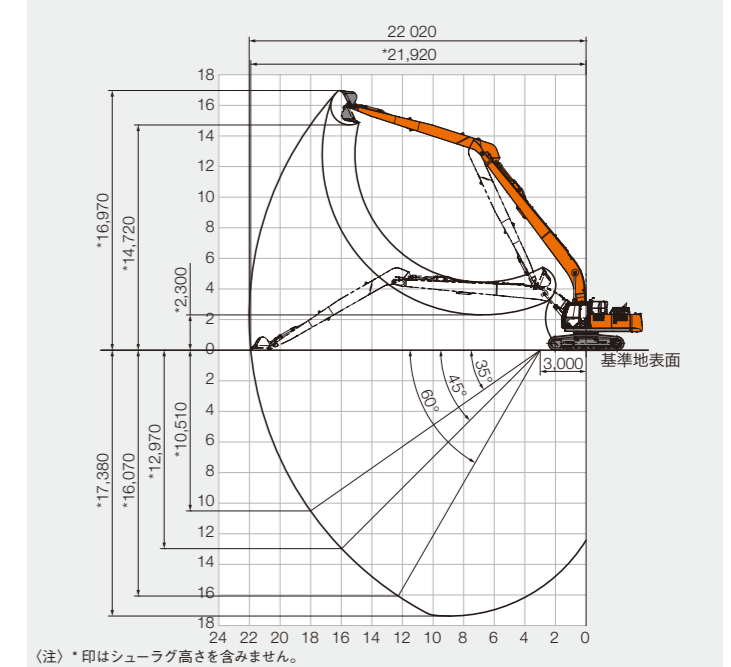
型式	ZX200LC-6 H18 (分割ブーム式)	
運転質量	kg	25,800
標準バケット容量 新 JIS	m <sup>3</sup>	0.3
標準シュー幅	mm	800 グローサシュー
<b>性能</b>		
接地圧	kPa (kgf/cm <sup>2</sup> )	40 (0.41)
旋回速度	min <sup>-1</sup> (rpm)	11.8 (11.8)
走行速度 高 / 低	km/h	5.5 / 3.5
登坂能力	% (度)	70 (35)
最大掘削力 新 JIS		
バケット	kN (kgf)	93 (9,500)
アーム	kN (kgf)	39 (4,000)
<b>エンジン</b>		
名称		いすゞ AR-4HK1X
形式		水冷式 4 気筒直接噴射式 電子制御式
定格出力 ネット	kW/min <sup>-1</sup> (PS/rpm)	122 / 2,000 (166 / 2,000)
総行程容積	L (cc)	5,193 (5,193)
<b>油圧装置</b>		
油圧ポンプ形式		可変容量形ピストン式 ×3、歯車式 ×1
主リリーフ弁セット圧	MPa (kgf/cm <sup>2</sup> )	34.3 (350)
旋回油圧モータ形式		定容量形ピストン式 ×1
走行油圧モータ形式		可変容量形ピストン式 ×2
<b>油類の容量</b>		
燃料タンク容量 (軽油)	L	400
作動油量 (交換油量)	L	240 (135)
エンジンオイル容量	L	23
尿素タンク容量	L	57
<b>排出ガス規制届出情報</b>		
特定特殊自動車の車名および型式		日立 DC4A
特定原動機の名称および型式		いすゞ 4HK1XDRA

本機は浚渫、護岸工事、法面作業、積み込み作業など軽掘削作業で使用できます。一般掘削作業には使用できません。

## ZX330LC-6 H22

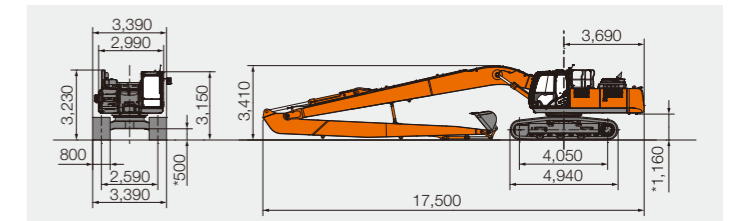
### ■作業範囲図

単位：mm



### ■寸法図

単位：mm



### ■仕様

型式	ZX330LC-6 H22			
運転質量	kg	37,400	38,000	38,400
標準バケット容量 新 JIS	m <sup>3</sup>	0.4		
標準シュー幅	mm	600	700	800
		グローサシュー	グローサシュー	グローサシュー
<b>性能</b>				
接地圧	kPa (kgf/cm <sup>2</sup> )	70 (0.71)	61 (0.62)	54 (0.55)
旋回速度	min <sup>-1</sup> (rpm)	9.7 (9.7)		
走行速度 高 / 低	km/h	5.0 / 3.2		
登坂能力	% (度)	70 (35)		
最大掘削力 新 JIS				
バケット	kN (kgf)	93 (9,500)		
アーム	kN (kgf)	60 (6,100)		
<b>エンジン</b>				
名称		いすゞ AQ-6HK1X		
形式		水冷式 6 気筒直接噴射式 電子制御式		
定格出力 ネット	kW/min <sup>-1</sup> (PS/rpm)	202 / 1,900 (275 / 1,900)		
総行程容積	L (cc)	7,790 (7,790)		
<b>油圧装置</b>				
油圧ポンプ形式		可変容量形ピストン式 ×3、歯車式 ×1		
主リリーフ弁セット圧	MPa (kgf/cm <sup>2</sup> )	34.3 (350)		
旋回油圧モータ形式		定容量形ピストン式 ×1		
走行油圧モータ形式		可変容量形ピストン式 ×2		
<b>油類の容量</b>				
燃料タンク容量 (軽油)	L	630		
作動油量 (交換油量)	L	340(180)		
エンジンオイル容量	L	48		
尿素タンク容量	L	70		
<b>排出ガス規制届出情報</b>				
特定特殊自動車の車名および型式		日立 DDQA		
特定原動機の名称および型式		いすゞ 6HK1XDQA		

本機は浚渫、護岸工事、法面作業、積み込み作業など軽掘削作業で使用できます。一般掘削作業には使用できません。

■ 装備品一覧表

◎：標準仕様 ●：オプション

型式		ZX120-6	ZX200LC-6	ZX200LC-6	ZX200LC-6	ZX330LC-6
		H14	H15	H18	H18分割ブーム式	H22
フロント	スーパーロングフロント Assy	◎	◎	◎	◎	◎
	ホウバケット/法面バケット	◎ 0.23 m <sup>3</sup> / ●	◎ 0.50 m <sup>3</sup> / ●	◎ 0.30 m <sup>3</sup> / ●	◎ 0.30 m <sup>3</sup> / ●	◎ 0.40 m <sup>3</sup> / ●
上部旋回体	増量カウンタウエイト	◎	◎	◎	◎	◎
	スーパーロング用本体配管	◎	◎	◎	◎	◎
キャブ・室内装置	STDキャブ	◎	◎	◎	◎	◎
	エアコン(パイレベル機能付きフルオート)	◎	◎	◎	◎	◎
	電子キーロックシステム	●	●	●	●	●
	キャブ前面:上側ガード / 下側ガード	● / ●	● / ●	● / ●	● / ●	● / ●
下部旋回体	グローサシュー 600 mm / 700 mm / 800 mm	- / ◎ / -	● / ● / ◎	● / ● / ◎	● / ● / ◎	● / ● / ◎
	ホースラプチャバルブ:ブーム用 / アーム用	● / ●	● / ●	● / ●	● / ●	● / ●
安全装置	旋回警報	●	●	●	●	●
	走行警報	●	●	●	●	●
その他	セレクトバルブ式マルチレバー(4way)	●	●	●	●	●
	MLクレーン式(ホースラプチャバルブ付き)	●	●	●	●	-
	キャブ上前照灯(2個)	●	●	●	●	●
	パイロットアクムレータ	●	●	●	●	●
	後方監視カメラ	◎	◎	◎	◎	◎
	サイドビューカメラシステム	●	●	●	●	●

- 本機は浚渫、護岸工事、法面作業、積み込み作業など軽掘削作業で使用できます。一般掘削作業には使用できません。
- カタログに記載した内容は、予告なく変更することがあります。機械の色および内装色は撮影、印刷インキの関係で実際の色とは異なって見えることがあります。
- 掲載写真は、オプション品を含んでいます。また、販売仕様と一部異なる場合があります。
- 機体質量3トン以上のバケットを装着した建設機械の運転には「車両系建設機械(整地・運搬・積み込み用・掘削用)運転技能講習修了証」の取得が必要です。
- MLクレーンの運転には小型移動式クレーン運転技能講習の修了資格が必要となります。
- 「ZAXIS」は、日立建機(株)の登録商標です。



# 日立建機株式会社

東京都台東区東上野 2-16-1 〒110-0015  
 営業本部 ☎ (03) 5826-8150  
[www.hitachicm.com/global/jp](http://www.hitachicm.com/global/jp)



# 日立建機日本株式会社

埼玉県草加市弁天 5-33-25 〒340-0004  
 営業本部 ☎ (048) 933-5509  
[japan.hitachi-kenki.co.jp](http://japan.hitachi-kenki.co.jp)



お近くの販売店および  
 教習所を検索できます。



正しい操作と、周囲への思いやりは、安全作業の第一歩です。  
 ご使用前に、必ず「取扱説明書」をよく読み、正しくお使いください。

お問い合わせは、お近くの日立建機販売店へ