

HITACHI

Reliable solutions

ZAXIS-5 シリーズ
マグネット仕様機
フォーク付きマグネット仕様機

パッケージ

マグネット仕様機 フォーク付きマグネット仕様機

ZAXIS 200LC / ZAXIS 240LCMH / ZAXIS 330LCMH

APPLICATION & ATTACHMENT



特定特殊自動車
排出ガス2011年基準
適合車
(ZX200LC-5B)



特定特殊自動車
少数特例2011年基準同等
適合車
(ZX240LCMH-5B,
ZX330LCMH-5B)

■ 型式	ZX200LC-5B		ZX240LCMH-5B	ZX330LCMH-5B
■ アタッチメント	マグネット	フォーク付きマグネット	マグネット	マグネット
■ マグネット外径	φ 1,370 mm	φ 1,170 mm	φ 1,370 mm	φ 1,570 mm
■ エンジン定格出力	122 kW (166 PS)		132 kW (180 PS)	202 kW (275 PS)
■ 運転質量	27,100 kg	27,000 kg	31,000 kg	40,000 kg

お客様のリクエストから生まれた マグネットパッケージ機

パワフルでよく働き、運転することが心地よいショベル。

アタッチメントへの対応力。充実した装備と快適性に優れたキャブ。

新しいサポートプログラム「ConSite」が登場。

機械の性能からアフタサービスまで、正統進化した新型 ZAXIS を体感してください。

NEW ZAXIS マグネットパッケージ

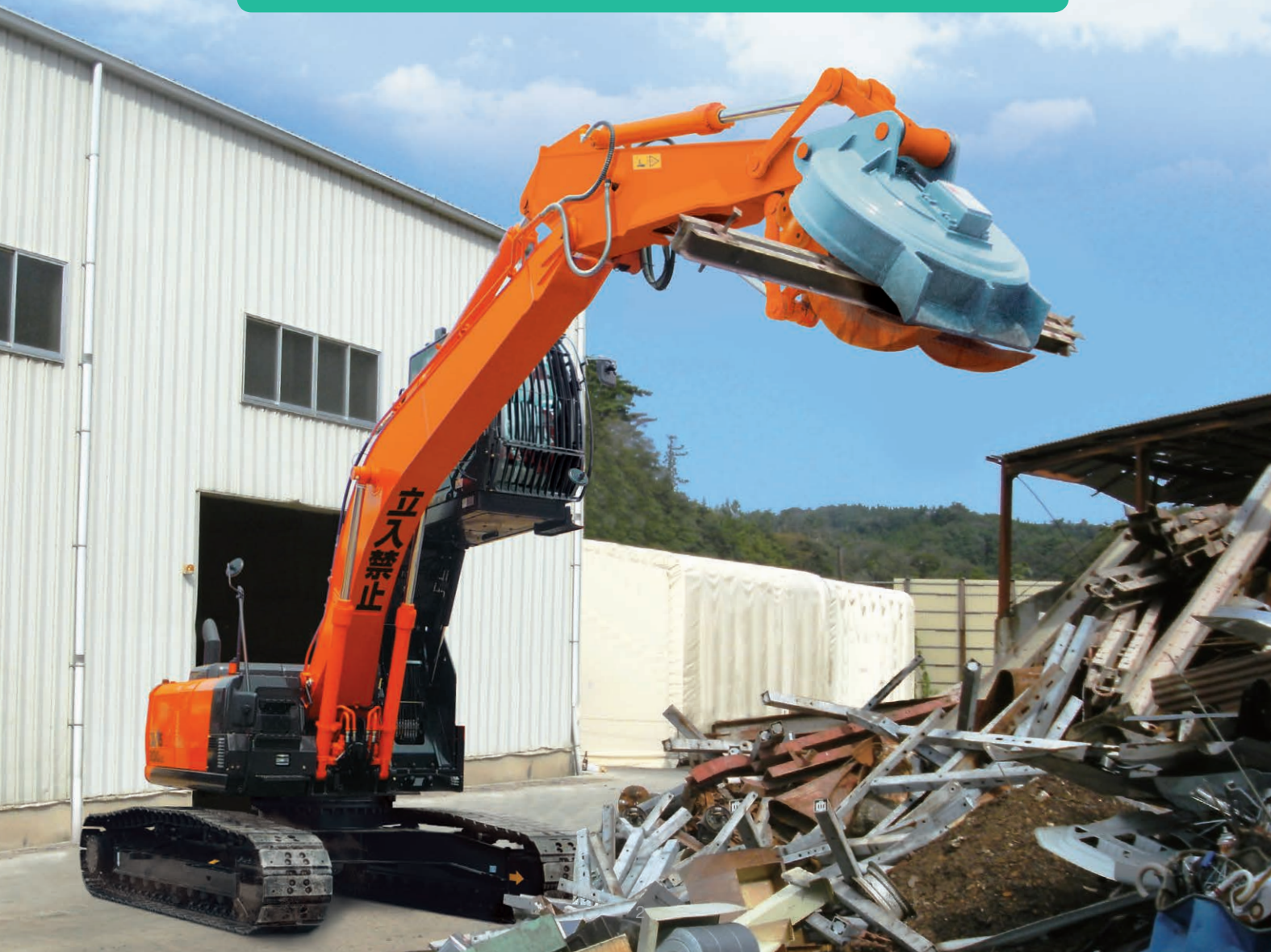
- 新型の制御盤を採用。作業量に合わせてエンジン回転数が調整可能となり、燃料の節約が可能。
- 吸着・釈放調整機能付きで作業性を向上。
- 制御盤、発電機、油圧モータをコンパクト化。右前視界および機体上部への昇降性が大幅に向上。
- 制御盤内をフィルタレス化し、メンテナンスを簡素化。
- 新型マグネット用液晶モニターは、小型化・デジタル化したタッチパネルタイプを採用。
- フォーク付きマグネット仕様機は、フォーク作業とマグネット作業の2つを1台で行え、鉄・非鉄の分別、大きなスクラップなど保持する作業に威力を発揮。



■ 装備品一覧表

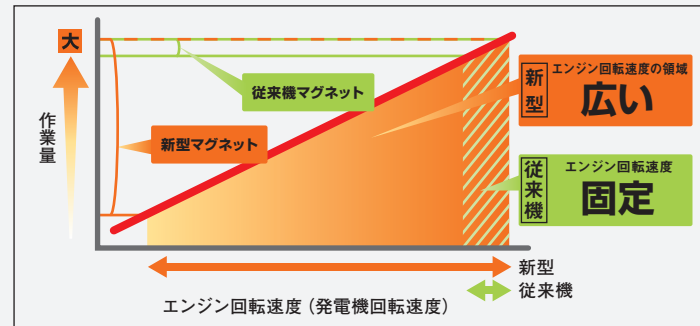
◎：標準装備 -：設定なし

型式	パッケージ	ZX200LC-5B		ZX240LCMH-5B	ZX330LCMH-5B
		内装型マグネット	内装型フォーク付き マグネット	内装型マグネット	内装型マグネット
フロント	ブーム	◎ 5.68 m 標準ブーム	◎ 5.68 m 標準ブーム	◎ 6.00 m 標準ブーム	◎ 6.40 m 標準ブーム
	アーム	◎ 2.91 m 標準アーム	◎ 2.41 m ショートアーム	◎ 2.96 m 標準アーム	◎ 3.20 m 標準アーム
マグネット	φ 1,170 タフマグ	-	◎	-	-
	φ 1,370 タフマグ	◎	-	◎	-
	φ 1,570 タフマグ	-	-	-	◎
シュー	600 mm フラットシュー	◎	◎	◎	◎
カウンタウエイト	増量カウンタウエイト	◎	◎	◎	◎
キャブ	可動式ハイキャブ(1リンク式)	◎	◎	◎	◎
	キャブ前面上縦棧ガード	◎	◎	◎	◎
	キャブ前面下縦棧ガード	◎	◎	◎	◎
室内装備	固定シート(布張り)	◎	◎	◎	◎
	拡声器	◎	◎	◎	◎
ライト	キャブ上作業灯(2灯)	◎	◎	◎	◎
その他	ブーム用落下防止弁	◎	◎	◎	◎
	キャブ干渉防止装置	◎	◎	◎	◎
	後方監視カメラ	◎	◎	◎	◎
	トラックガード(1個)	◎	◎	◎	-
	トラックガード(3個)	-	-	-	◎
	トラックアンダカバー	◎	◎	◎	◎
	旋回体アンダカバー(強化型)	◎	◎	◎	◎
	エアクリーナ(ダブルエレメント)	◎	◎	◎	◎
	発電機(電装品含む)	◎	◎	◎	◎



装備品

■作業量に応じて、エンジン回転速度を調整可能：燃費低減



新型マグネットは、作業内容に応じてエンジン回転速度を調整できます。軽作業時は従来機より、エンジン出力を抑えることができ、燃料消費量の低減が図れます。なお、吸着・釈放能力は一定です。オートアイドルリングストップ機能は作動しません。

■液晶モニター



液晶モニターはタッチパネル式で画面を見ながら操作できます。作業目的に応じて、モニターで吸着・釈放の時間も容易に調整可能です。

■可動式ハイキャブ (1リンク式)



高いアイポイントにより、トラックへの積みみやプレス機、シュレッダへの投入状況の確認が容易です。BOX型リンクの採用および可動シリンダの取付位置変更により、剛性をアップ。さらに、フロント作動時のショックを抑える制御を実施し、キャブ揺れを大幅に低減しました。

■非常降下スイッチ



本体停止などの非常時に運転室内および外部からキャブを下げるができます。

■緊急脱出用はしご



万一の場合、備付けの緊急脱出用ハンマでキャブ後ろ窓を割り、緊急脱出用はしごを使って、地上へ降りることができます。

■発電機 (電装品含む)



※カタログ撮影用にミラーを取り外しています。

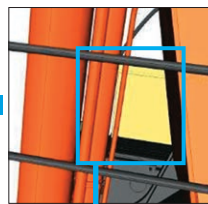
■[ZX3型機制御盤搭載位置]



■ZX5型 右視界

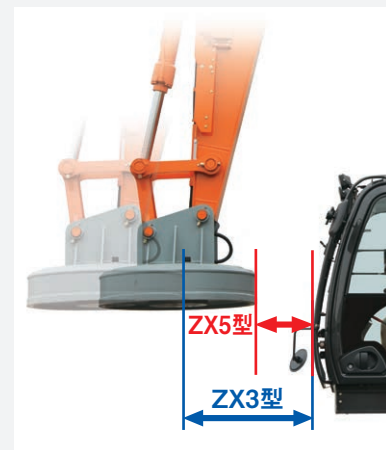


■ZX3型 右視界



マグネット機器をカバー内に格納し、右前の視界を大幅に向上させました。これにより機体上部への昇降も容易になりました。また、メンテナンスも容易にできる配置となりました。

■キャブ干渉防止装置



干渉距離を縮小し、作業性が向上しました。

■マグネットとキャブの間の干渉防止 (停止) 距離

マグネット仕様機	ZX5型	ZX3型
ZAXIS 200LC	490 mm	1,070 mm
ZAXIS 240LC	490 mm	1,070 mm
ZAXIS 330LC	490 mm	1,130 mm
フォーク付きマグネット仕様機	ZX5型	ZX3型
ZAXIS 200LC	450 mm	2,150 mm

■操作レバー



可動式ハイキャブの昇降操作をレバー部に設けるとともに、マグネットの吸着、釈放操作を左右操作レバーに分け、ボタン操作としました。また、マグネットの状態はモニターに表示されます。

■キャブタイヤケーブル

■[マグネット仕様機]



専用のブラケットをアームに設けるなど、キャブタイヤケーブルの配策にこだわり、断線しにくい構造としました。

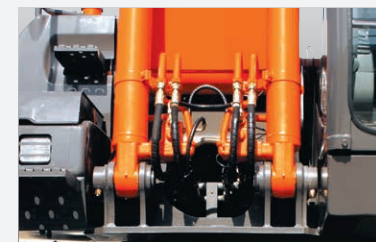
※アタッチメント基本配管を装備した場合は配策が異なります。

■[フォーク付きマグネット仕様機]



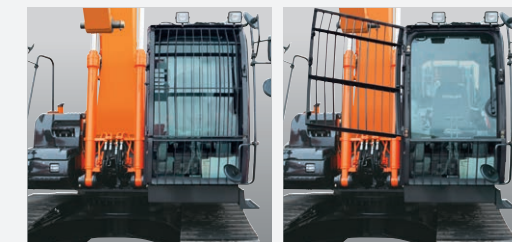
キャブタイヤケーブルをリンク部に配線し、さらにケーブルカバーを取り付けることで、つかみ物によるケーブル破損を防ぎます。

■ブーム用落下防止弁



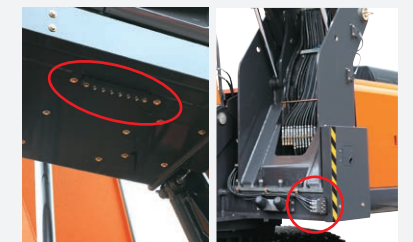
ブームシリンダ回路の破損などによるブームの落下を防止します。※移動式クレーンの安全機構を備えています。

■キャブ前面縦横ガード：下側/上側



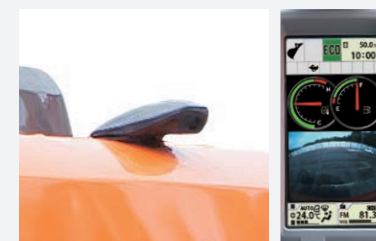
作業中、飛散物があった際にオペレータを保護します。上側ガードは、容易に開閉でき、窓の清掃が容易にできます。

■集中給脂



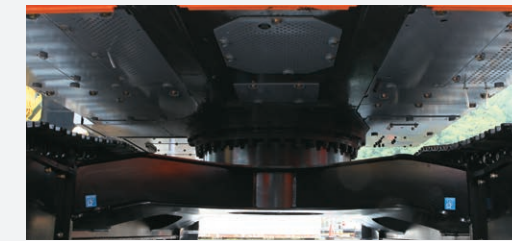
キャブの昇降機構への給脂が地上から行えます。

■後方監視カメラ



キャブ内モニターに後方を映し出します。

■強化型アンダカバー/トラックアンダカバー



上部旋回体に強化型アンダカバーを、下部走行体にはトラックアンダカバーを採用しました。作業時の下からの突上げによる油圧機器などの損傷を防止します。

■サイドステップ



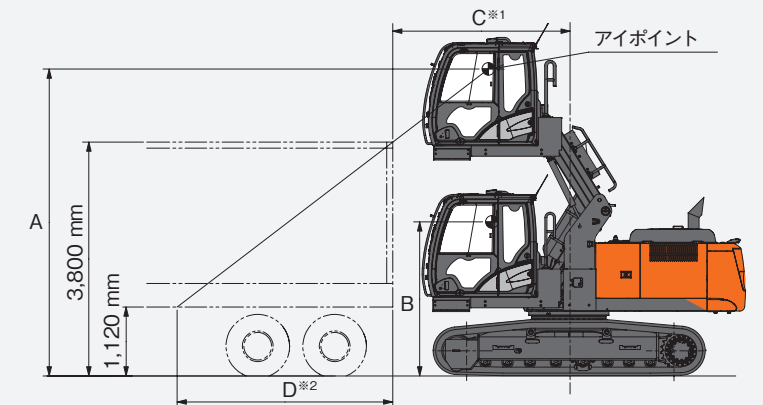
キャブと足回りに専用のステップを設置し、キャブへの昇降性を向上させました。

■アイポイントからの視認性

	単位：mm			
	A	B	C	D
ZX200LC-5B	5,010	2,530	3,180	4,250
ZX240LCMH-5B	5,080	2,600	3,240	4,030
ZX330LCMH-5B	5,200	2,720	3,700	4,330

※1：本体を旋回した場合、本体がトラックのあおりに干渉しない寸法です。

※2：リンクキャブ装着時のアイポイントから見えるトラックの荷台の範囲です。

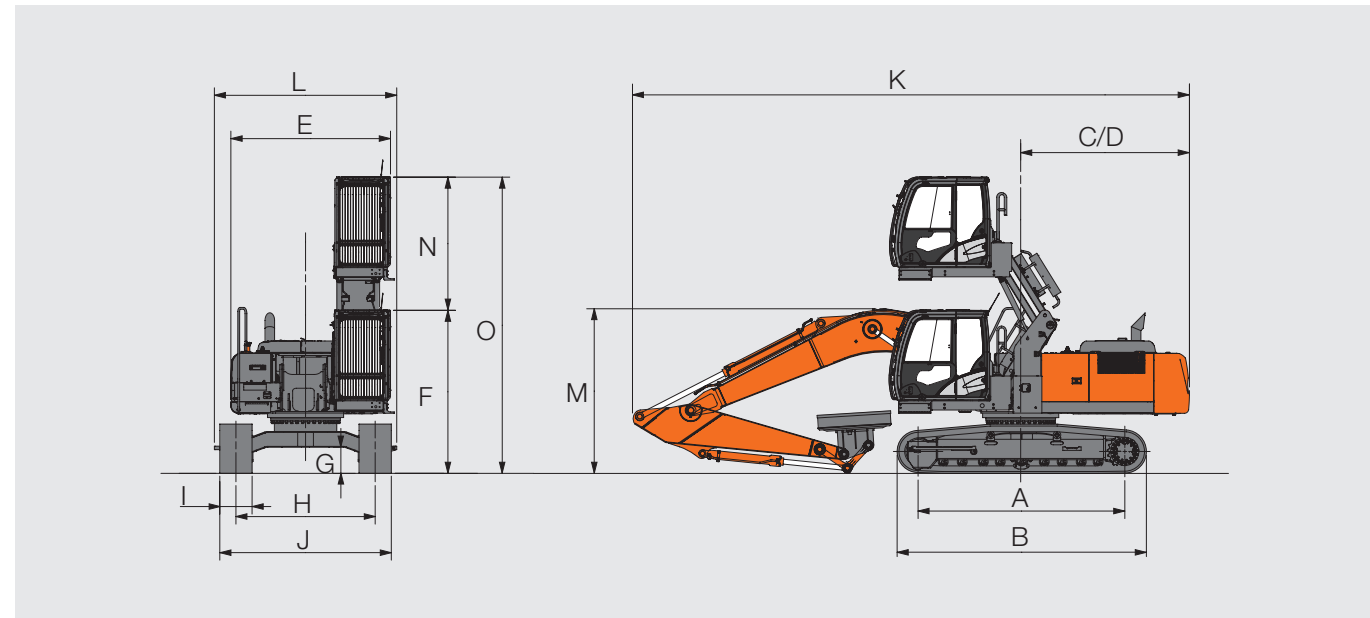


仕様

型式		ZX200LC-5B		ZX240LCMH-5B	ZX330LCMH-5B	
パッケージ		内装型マグネット	内装型フォーク付きマグネット	内装型マグネット	内装型マグネット	
運転質量	kg	27,100	27,000	31,000	40,000	
接地圧	kPa(Kgf/cm ²)	56.0 (0.57)	55.8 (0.57)	61.3 (0.62)	74.8 (0.76)	
回転速度	min ⁻¹ (rpm)	11.8 (11.8)		11.0 (11.0)	9.7 (9.7)	
走行速度 (高 / 低)	km/h	5.5 / 3.5		5.5 / 3.4	5.0 / 3.2	
エンジン	名称	いすゞ AM-4HK1X		いすゞ AL-4HK1X	いすゞ AL-6HK1X	
	形式	水冷式 4 気筒直接噴射式 電子制御式		水冷式 4 気筒直接噴射式 電子制御式	水冷式 6 気筒直接噴射式 電子制御式	
	定格出力	kW/min ⁻¹ (PS/rpm)		132 / 2,000 (180 / 2,000)	202 / 1,900 (275 / 1,900)	
マグネット	形式	LECHX13F6	LECHX11F6	LECHX13F6	LECHX15F6	
	外径	mm	φ 1,370	φ 1,170	φ 1,370	φ 1,570
	消費電力	kW	13.5	8.0	13.5	15.8
	使用定格	%ED	60			
	質量	kg	2,200	1,430	2,200	3,000
	吸着質量(かさ比重1.3)(冷時)	kg	920	595	920	1,250
発電機	形式	三相交流発電機(ブラシレス)				
	容量	kVA	20			

(注) 単位は、国際単位系 (SI) による表示です。() 内は、従来の単位表示を参考値として併記しました。

寸法図



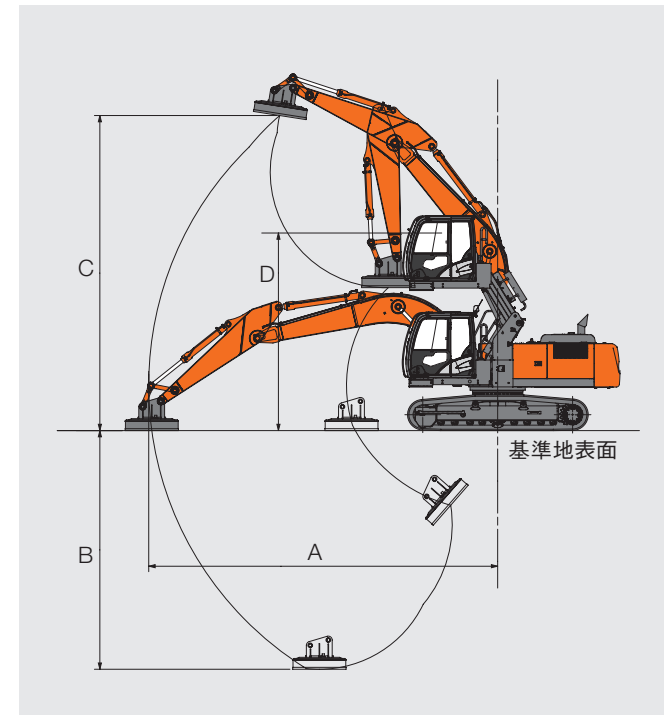
<注>イラストはZX240LCMH-5B [マグネット仕様機]です。

寸法

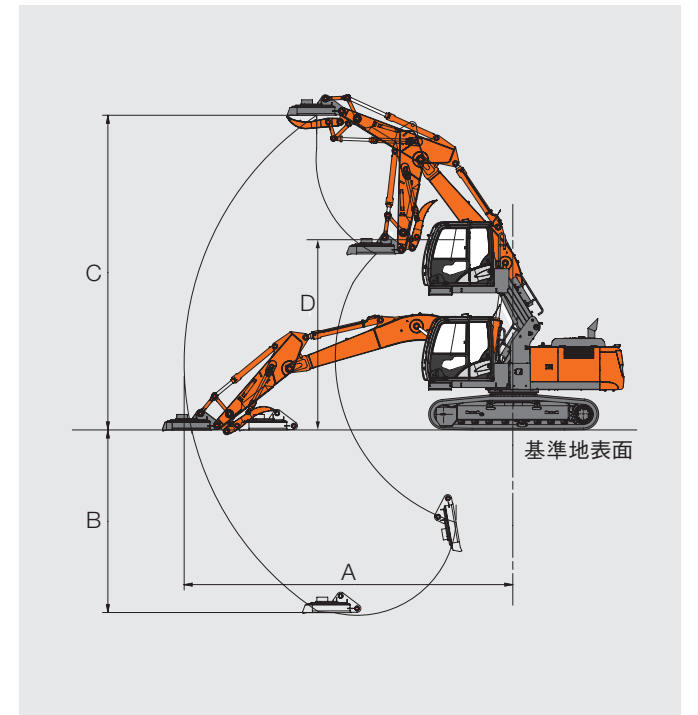
単位: mm

型式	ZX200LC-5B		ZX240LCMH-5B	ZX330LCMH-5B
	内装型マグネット	内装型フォーク付きマグネット	内装型マグネット	内装型マグネット
A タンブラ中心距離	3,660		3,850	4,050
B クローラ全長	4,500		4,660	4,970
C 後端長さ	2,890		3,140	3,590
D 後端旋回半径	2,890		3,140	3,600
E 旋回体全幅	2,740		2,970	3,090
F キャブ高さ	2,980		3,050	3,180
G 最低地上高	490		500	540
H トラックゲージ幅	2,390		2,590	2,590
I シュー幅	600		600	600
J クローラ全幅	2,990		3,190	3,190
K 全長	9,660	9,750	10,360	11,220
L 全幅	3,190		3,390	3,400
M 全高	3,030	3,190	3,090	3,280
N キャブリフト量	2,480		2,480	2,480
O 最大キャブリフト高さ	5,460		5,530	5,660

作業範囲図



<注>イラストはZX240LCMH-5B [マグネット仕様機]です。



<注>イラストはZX200LC-5B [フォーク付きマグネット仕様機]です。

作業範囲

単位: mm

型式	ZX200LC-5B		ZX240LCMH-5B	ZX330LCMH-5B
	内装型マグネット	内装型フォーク付きマグネット	内装型マグネット	内装型マグネット
A 最大作業半径	8,680	8,690	8,960	9,730
B 最大作業深さ	5,910	4,760	6,110	6,460
C 最大作業高さ	7,970	8,230	8,090	8,260
D アイポイント高さ(最大)	5,010		5,080	5,200

- マグネット仕様機の運転には小型移動式クレーン運転技能講習の修了資格が必要となります。
- マグネット仕様機は対象物が3トン以上の場合は使用できません。
- カタログに記載した内容は、予告なく変更することがあります。
- 掲載写真は、オプション品を含んでいます。また、販売仕様と一部異なる場合があります。
- 掲載写真には、カタログ撮影用の姿勢のものが含まれています。機械を離れるときには、必ず作業装置を接地させてください。
- 機体質量3トン以上の建設機械の運転には「車両系建設機械（整地・運搬・積込み用・掘削用）運転技能講習修了証」の取得が必要です。
- 「ZAXIS」は、日立建機（株）の登録商標です。

日立建機株式会社

東京都台東区東上野 2-16-1 〒110-0015
 営業本部 ☎ (03) 5826-8150
www.hitachicm.com/global/jp

日立建機日本株式会社

埼玉県草加市弁天 5-33-25 〒340-0004
 営業本部 ☎ (048) 933-5509
japan.hitachi-kenki.co.jp



お近くの販売店および
 教習所を検索できます。



正しい操作と、周囲への思いやりは、安全作業の第一歩です。
 ご使用前に、必ず「取扱説明書」をよく読み、正しくお使いください。

お問い合わせは、お近くの日立建機販売店へ