

EX-6 シリーズ

HITACHI

EX

8000



## 油圧ショベル

- 型式：EX8000-6
- エンジン定格出力：2 x 1,450 kW (2 x 1,971 PS) グロス
- 運転質量：ローディングショベル：811,000 kg
- バケット容量：ローディングショベル：40.0 m<sup>3</sup>

## ■ 仕様

型式		EX8000-6
		ローディングショベル
運転質量	kg	811,000
標準バケット容量	m <sup>3</sup>	40.0
標準シュー幅	mm	1,850
<b>性能</b>		
接地圧	kPa (kgf / cm <sup>2</sup> )	244 (2.49)
旋回速度	min <sup>-1</sup> (rpm)	3.2 (3.2)
走行速度 高/低	km/h	2.0 / 1.4
登坂能力	% (度)	58 (30)
最大掘削力	バケット kN (kgf)	2,230 (227,000)
	アーム kN (kgf)	2,870 (293,000)
<b>エンジン</b>		
名称	カミンズ QSKTA60-CE	
定格出力	グロス kW/min <sup>-1</sup> (PS / rpm)	2 x 1,450 / 1,800 (2 x 1,971 / 1,800)
	ネット kW/min <sup>-1</sup> (PS / rpm)	2 x 1,450 / 1,800 (1,971 / 1,800)
総行程容積	L (cc)	2 x 60.0 (2 x 60,000)
<b>油圧装置</b>		
油圧ポンプ形式	可変容量形ピストン×16	
主リリーフ弁セット圧	MPa (kgf / cm <sup>2</sup> )	29.4 (300)
<b>タンクの容量</b>		
燃料タンク (軽油)	L	14,900
作動油タンク	L	全量 9,700 / (タンク基準レベル 3,890)

(注)単位は、国際単位系 (SI) による表示です。

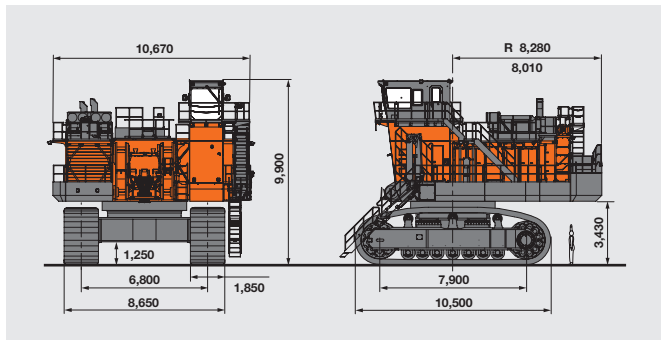
( )内は、従来の単位表示を参考値として併記しました。

## ■ ダンプトラックへの標準積込み回数

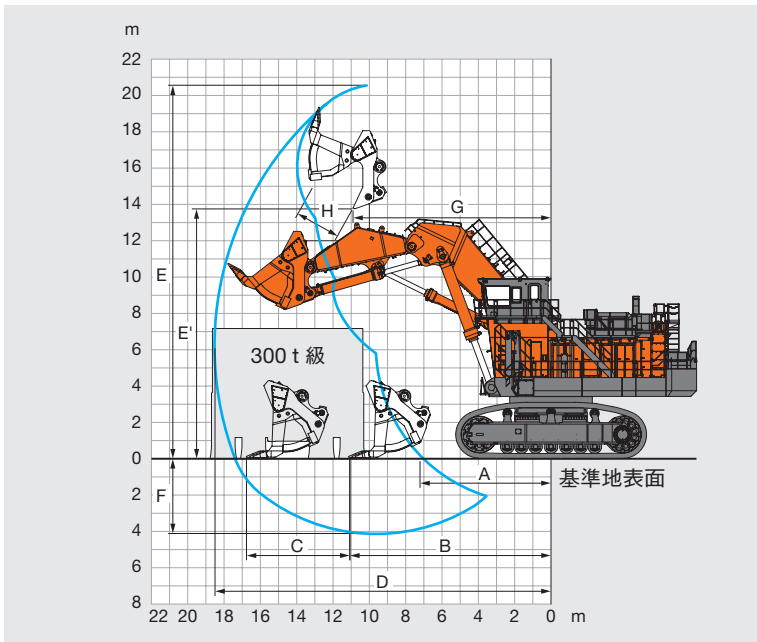
ダンプトラック (呼称サイズ)	EX8000-6 (バケット容量 40 m <sup>3</sup> )
300 t 級	4

## ■ 寸法図

単位:mm



## ■ 作業範囲図



## ■ 作業範囲

単位:mm

ローディングショベル	EX8000-6
A 床面最小掘削半径	7,200
B 床面仕上げ最小掘削半径	11,100
C 床面水平作業距離	5,600
D 最大掘削半径	18,500
* E 最大掘削高さ	20,500
* E' 最大ダンプ高さ	13,800
* F 最大掘削深さ	4,100
G 最大ダンプ高さ時半径	10,900
H 最大バケット開口幅	2,800

(注)\*印はシューラゲ高さを含まません。



安全に関する  
ご注意

**正しい操作と、周囲への思いやりは、安全作業の第一歩です。**

ご使用の前に、必ず「取扱説明書」をよく読み、正しくお使いください。

- カタログに記載した内容は、予告なく変更することがあります。
- 掲載写真は、オプション品を含んでいます。また、販売仕様と一部異なる場合があります。
- 機械を離れるときは、必ず作業装置を接地させるなど、安全に心掛けてください。
- 機体質量3トン以上の建設機械の運転には「車両系建設機械 (整地・運搬・積込み用・掘削用・解体用) 運転技能講習修了証」の取得が必要です。
- 運転資格の詳細については、下記教習所へお問い合わせください。

# 日立建機株式会社

東京都文京区後楽 2-5-1 〒112-8563  
 営業統括本部 ☎ (03) 3830-8040  
 URL : <http://www.hitachi-kenki.co.jp>

資格取得のご相談は (株)日立建機教習センターの各教習所へ

教習センター	TEL.03-3835-9241	埼玉	TEL.048-931-0121
北海道	TEL.0133-64-6388	神奈川	TEL.042-730-6716
宮城	TEL.022-364-6143	山梨	TEL.055-284-3561
茨城	TEL.029-828-2370	愛知	TEL.0564-57-7123
水戸	TEL.029-352-0285	京都	TEL.075-957-4944
栃木	TEL.0282-82-8508	岡山	TEL.086-464-5411
群馬	TEL.027-230-5311	山口	TEL.0833-47-1515
		福岡	TEL.092-963-3634

お問い合わせは・・・

KS-JA154

09.06 (XD/NB, HT3)