

ZAXIS-6 シリーズ

HITACHI

Reliable solutions

# ZAXIS200x



## ICT 油圧ショベル

型式：ZX200X-6 / ZX200LCX-6

エンジン定格出力：122 kW (166 PS)

運転質量：ZX200X-6：20,700 kg / ZX200LCX-6：21,300 kg

バケット容量 新JIS：0.80 - 1.10 m<sup>3</sup>

# スムーズな作業を導き 高精度に図面を再現。

これからの施工現場の主役を担うICT油圧ショベル  
新型ZAXIS200X誕生!

日立建機の制御技術を集約したマシンコントロール技術により  
オペレータの技量をサポートしながら、高精度な作業を実現。  
知的な操作を求められる操作空間は、スマホ感覚で扱える  
タッチパネルディスプレイにより、オペレータの要求に  
スピーディに応えることができます。

ぜひ、未来を築く新型ZAXIS200Xをあなたの手で。

## Solution Linkage Assist

ディスプレイに表示した施工図面に沿って掘削を行うZAXIS200Xは  
独自のマシンコントロール技術により、オペレータの操作をアシスト。  
安定した品質と優れた生産性により、お客様の大規模工事を支援します。

掘り過ぎ防止機能

3D 2D

バケット角度保持モード

3D 2D



特定特殊自動車  
排出ガス2014年基準  
適合車



国土交通省  
超低騒音型建設機械  
指定機



2020年燃費基準  
100%達成建設機械



NETIS登録  
国土交通省新技術情報提供システム  
TRIAS搭載油圧ショベル 登録番号 CG-130004  
原素SCR搭載油圧ショベル 登録番号 KT-170066

ZAXIS200Xは、マシンコントロール(MC)専用機です。本カタログは、ICT施工に特化した製品特徴を詳しく説明しています。  
油圧ショベルの基本性能に関する内容は、別途ZAXIS200のカタログをご覧ください。

写真はイメージです。

# ICT油圧ショベルで実現できる生産性の向上

ICT施工においては、3Dまたは2Dシステムのいずれかを用いることで、オペレータの技量に左右されることなく安定した品質を実現します。



## 3Dシステム

3D設計データに基づいて、機械のフロントをリアルタイムに半自動制御（マシンコントロール：MC）で施工。または、モニタや音による操作ガイダンス（マシンガイダンス：MG）を提供するシステムです。衛星測位および姿勢センサによる機械の位置・姿勢情報を必要とします。



位置情報により掘削面を認識

3D設計データ必要

丁張り大幅削減

## 2Dシステム

施工目標に基づいて、機械のフロントをリアルタイムに半自動制御（MC）で施工。または、モニタや音による操作ガイダンス（MG）を提供するシステムです。姿勢センサによる機械の姿勢情報と、モニタから施工目標の入力を必要とします。



オペレータが基準を認識し設定

3D設計データ不要

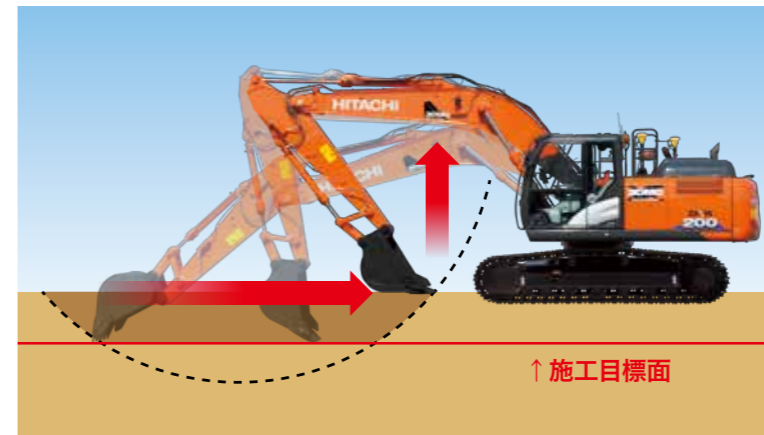
丁張りを利用

## 生産性を高める日立建機の技術



### 掘り過ぎ防止機能 施工目標面の掘り過ぎを気にせずスムーズな掘削が可能

3D 2D



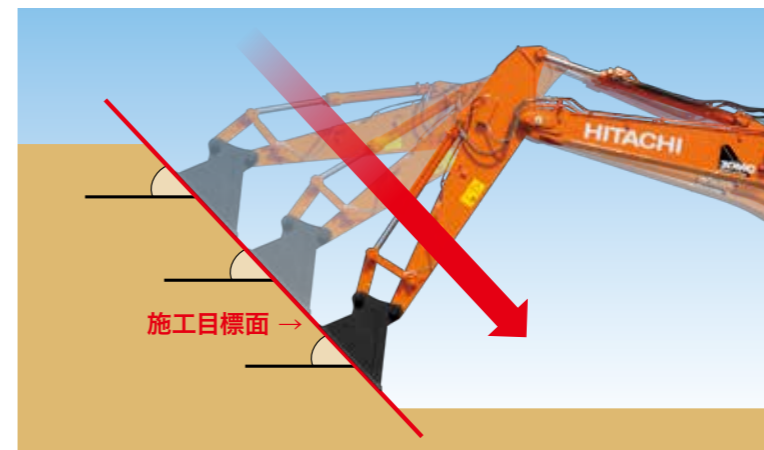
フロントを操作した際、バケットの先端が施工目標面に沿って、掘り過ぎないように制御します。さらに、ブーム下げ操作を複合することで、バケットが施工目標面を沿うように手前まで引くことができます。この機能により、施工目標面を掘り過ぎることなく効率的な掘削が可能になります。



溝掘削の一例です。

### バケット角度保持モード 複雑な操作なしで法面などを仕上げ可能

3D 2D



バケット操作を気にすることなく、角度を一定に保つことができるので、アームとブームの操作のみで法面などを仕上げることができます。



## 高い作業精度で繰返し作業を削減!!

従来施工では工程を繰返ししながら調整する必要がありましたが、ICT油圧ショベルの高い作業精度がその作業を削減します。



# 現場に対応できるスマホ感覚の タッチパネルディスプレイ

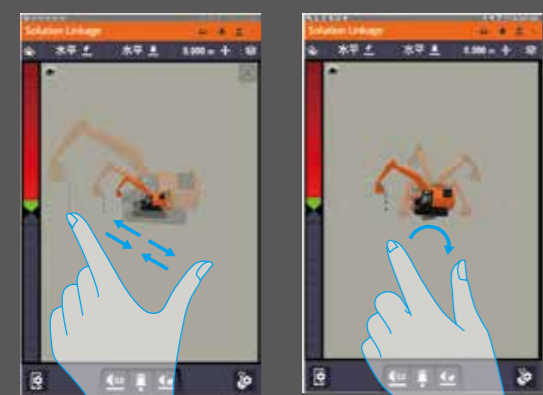
10.1インチタッチパネルディスプレイにより操作性と表示内容の視認性が向上!

## タッチパネルディスプレイ表示機能

- 1 ライトバー**  
目標高さやバケットつめ先位置の距離関係をゲージと色で表示します。
- 2 テキストリボン**  
ガイダンスに関する数値情報を表示します。
  - ・バケット爪先の切盛量
  - ・バケット爪先位置(2D)
  - ・バケット情報
  - ・車体傾斜角度
  - ・座標距離(3D)
  - ・3D精度(3D)
- 3 画面レイアウト設定**  
画面分割の設定・表示するビューの割当設定ができます。
- 4 ショートカットバー**  
各作業モード切替えや基準点などの設定を簡単に行えます。
  - マシンコントロール
  - タッチポイント
  - アタッチメントフォーカス
  - 機械方向の0セット
  - 高さの0セット
  - ポイント記録
- 5 システム設定**  
システム機器の動作に関する設定が行えます。
- 6 作業設定**  
掘削など作業に関する設定が行えます。
- 7 ガイダンスバー**  
ショートカットボタンから作業設定を簡単に行えます。
- 8 マシンコントロール表示**  
マシンコントロールの有効/無効状態を表示します。



スマホ感覚で見やすいポジションに



ズームイン/ズームアウト

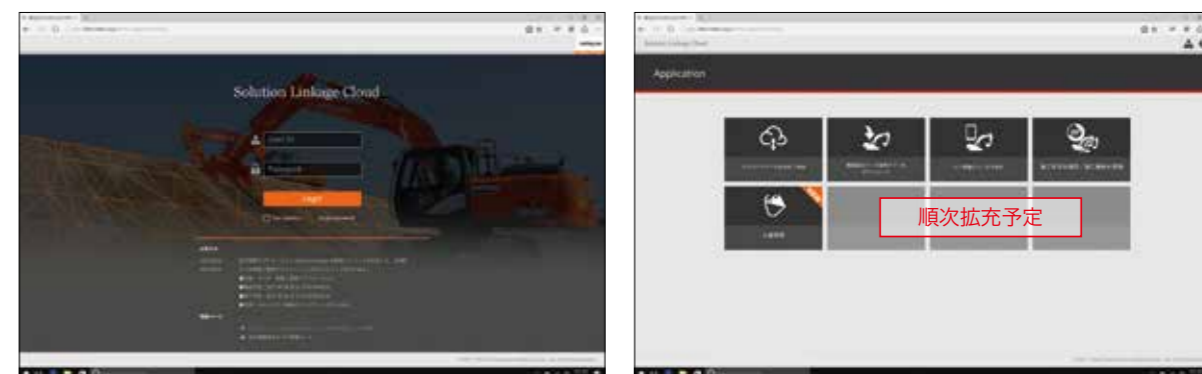
ローテーション機能

マシンコントロール有効事例

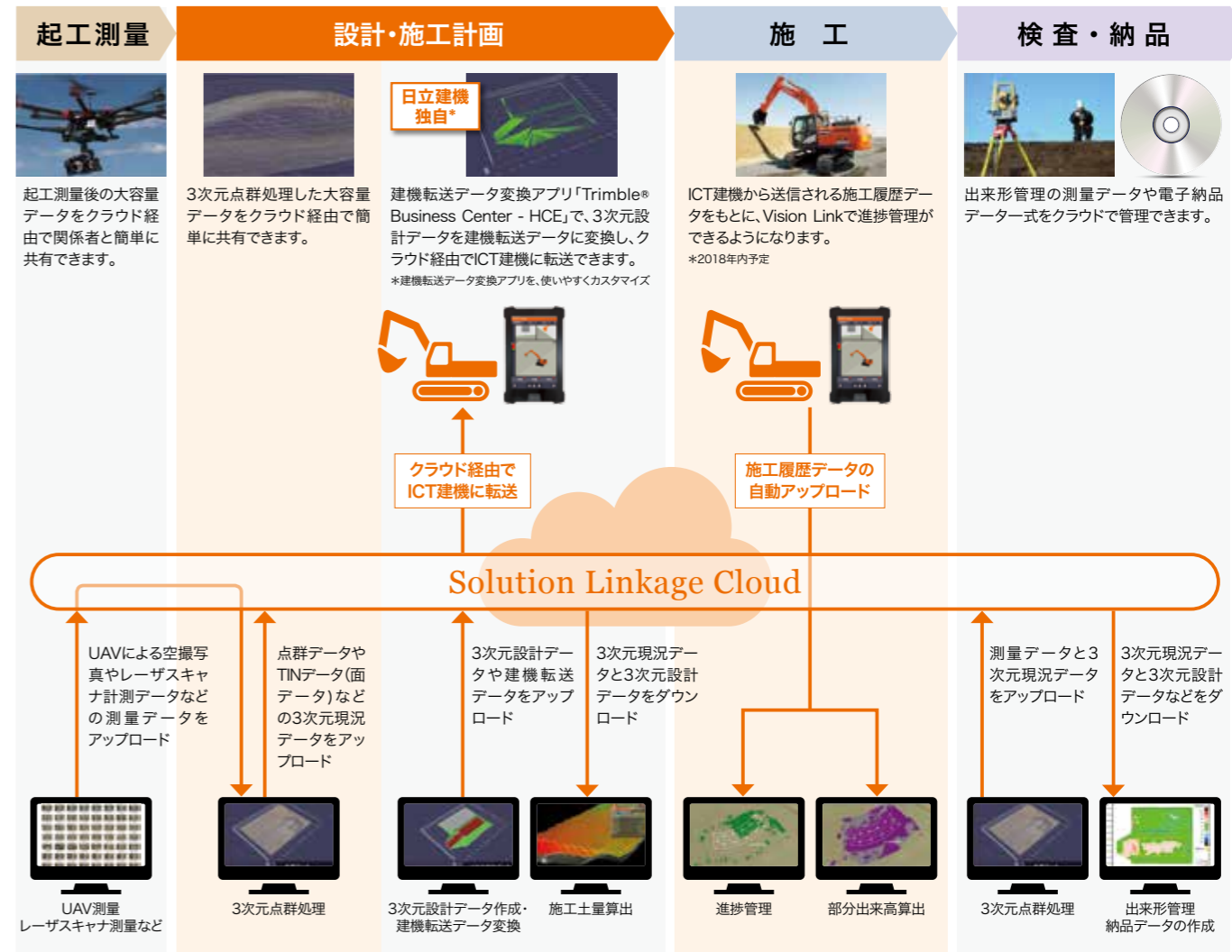
# ICT施工を包括的に支援する クラウドソリューション

日立建機 クラウド

Solution Linkage Cloudは、国土交通省が推進するi-ConstructionをはじめとするICT施工に最適なソリューションを提供する日立建機のクラウドソリューションです。Solution Linkage Cloudへの入口である日立建機のポータルサイトにログインすると、ICT施工に役立つさまざまなアプリケーションにアクセスすることができます。



## i-Constructionにおけるクラウドソリューションの活用シーン



# 3D/2D選べる日立建機のICT 施工システム

工事規模や種類を考慮し、3D/2Dそれぞれのシステムを用意しました。  
2Dから3Dへのアップグレードもでき、お客様の装備状況に柔軟に対応。

マシンガイダンス(MG)仕様機も取扱っております。詳しくは「マシンガイダンス仕様機 総合カタログ」をご覧ください。



## 3DMC Machine Control 3Dマシンコントロール

**フロント姿勢センサ ×3**  
(ブーム、アーム、バケット)  
油圧ショベルのブーム、アーム、バケットなどに装備し、それぞれの角度を測定。

(バケット用)

**車体姿勢センサ**  
(MGコントローラ)  
油圧ショベルの車体本体に装備し、傾きを測定。

**タッチパネルディスプレイ**  
10.1インチサイズの視認性に優れたタッチパネル式モニター。

**外部通信機器**  
携帯データ通信を利用し、機械情報の送信および補正データと設計データの受信を行う。

**3D機能専用機器**

**補正情報受信機**  
基地局からの補正情報を受信。

**GNSS受信機**  
油圧ショベルの3次元位置や向きをリアルタイムに測定。

**MC機能専用機器**  
MC用電磁弁ユニット

MC:マシンコントロール

## 2DMC Machine Control 2Dマシンコントロール

**フロント姿勢センサ ×3**  
(ブーム、アーム、バケット)  
油圧ショベルのブーム、アーム、バケットなどに装備し、それぞれの角度を測定。

(バケット用)

**車体姿勢センサ**  
(MGコントローラ)  
油圧ショベルの車体本体に装備し、傾きを測定。

**タッチパネルディスプレイ**  
10.1インチサイズの視認性に優れたタッチパネル式モニター。

**外部通信機器**  
携帯データ通信を利用し、機械情報の送信および補正データと設計データの受信を行う。

**MC機能専用機器**

**MC機能専用機器**  
MC用電磁弁ユニット

MC:マシンコントロール

3D機能専用機器の装備によりアップグレード

システム内容	適応機能	
	3DMC	2DMC
<b>3Dマシンコントロール</b> 衛星測位および姿勢センサによる機械の位置・姿勢情報と、施工目標の3D設計データに基づいて、機械のフロントをリアルタイムに半自動制御し施工を行うシステムです。	● デフォルト	● デフォルト

システム内容	適応機能	
	3DMC	2DMC
<b>2Dマシンコントロール</b> 姿勢センサによる機械の姿勢情報と、モニターから入力した施工目標に基づいて、機械のフロントをリアルタイムに半自動制御し施工を行うシステムです。	● アップグレード	● デフォルト

※◎は3D機能専用機器を取り付けることでアップグレード可能。

機器や連結部などにはカバーを取り付け、耐久性を向上。掘削・旋回時の接触、土砂落下などによる破損から守ります。



ICT関連の動画を  
YouTubeで絶賛配信中!

日立建機日本チャンネル

# ConSite

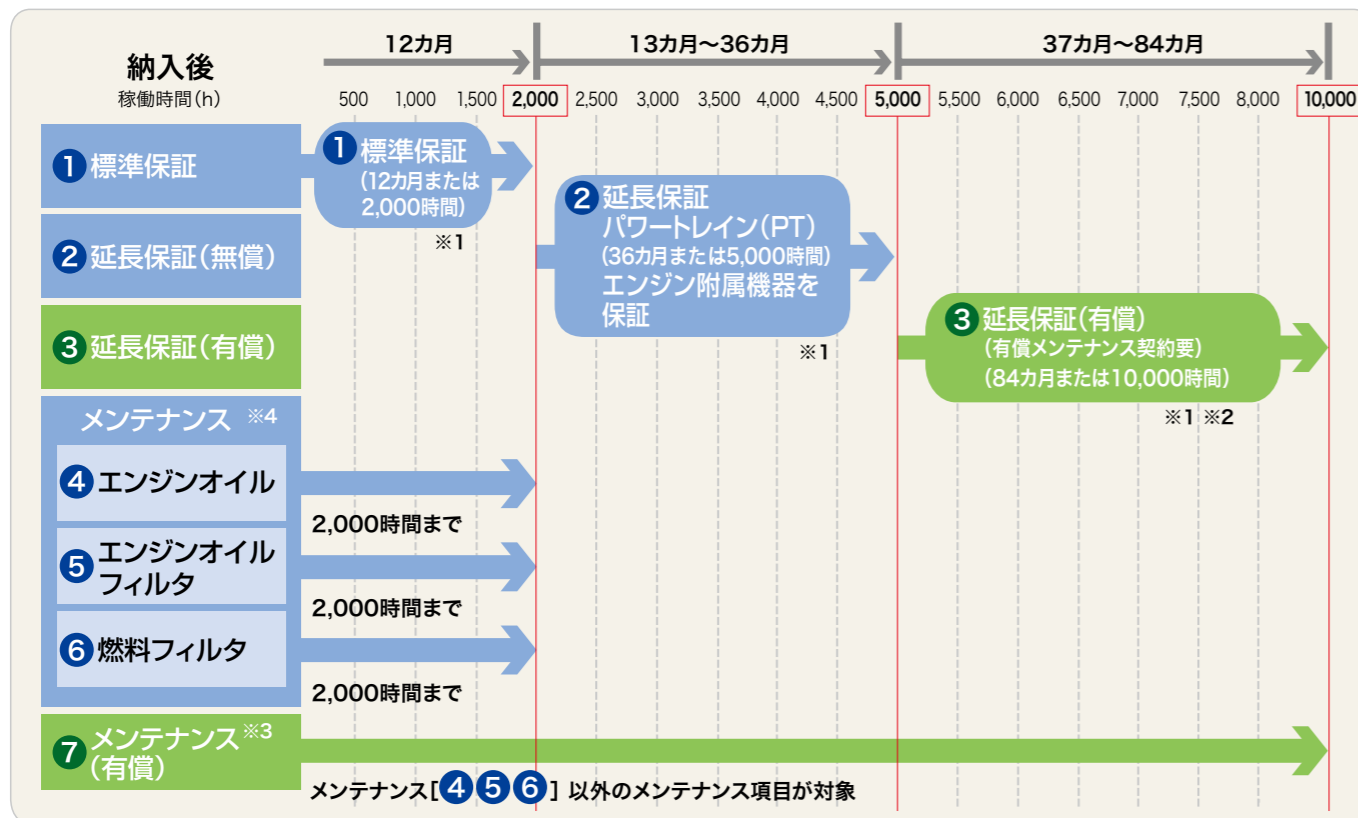
Consolidated Solution for Construction Sites

「Global e-Service」に加えて、  
新しいサポートプログラム「ConSite」をご提案しています。

最新の ICT 技術を使用した ConSite でお客様の毎日のビジネスをサポートします。

## 新車保証・メンテナンスプログラム

■ 無償サービス ■ 有償サービス



※1 日立建機純正部品を使用した適切なメンテナンスを実施することで各保証が付帯されます。  
 ※2 有償延長保証を購入いただく場合、有償メンテナンス契約 (VALUE PACK Five) のご加入が必要となります。  
 ※3 有償メンテナンス契約は機種、内容により金額が異なります。詳しくは最寄の営業所・代理店にお問合せください。  
 ※4 機械の性能を維持するためには上記メンテナンス項目以外に取扱説明書に記載されている項目の実施が必要です。また、レンタル機は4 5 6を除くメニューとなります。

### 1 標準保証

消耗品以外の個所で製品不具合による故障が発生した場合、無償で保証いたします。

※1年(12カ月)または2,000時間のいずれか先に達するまでの期間となります。  
 ※保証の範囲については別途規定の範囲となります。

### 2 延長保証

パワートレイン (ポンプ、モータ、コントロールバルブなどの主要コンポーネント) およびエンジン付属機器は、3年 (36カ月) または5,000時間まで保証します。

### 4 5 6 メンテナンス

エンジンオイル、エンジンオイルフィルタ、燃料フィルタを対象に、2,000時間まで、取扱説明書の交換サイクルに基づき、無償でメンテナンスを行います。

※レンタル機は4 5 6を除くメニューとなります。

### 3 延長保証(有償)

パワートレインおよびエンジン付属機器を対象として、7年 (84カ月) または10,000時間までの保証を有償にて提供します。

### 7 メンテナンス(有償)

プロのメカニックによるメンテナンスの実施と稼働のサポートを行うことで稼働率を高めることができます。お客様のニーズに合わせたプランを選択いただき経済的なメンテナンスが可能です。

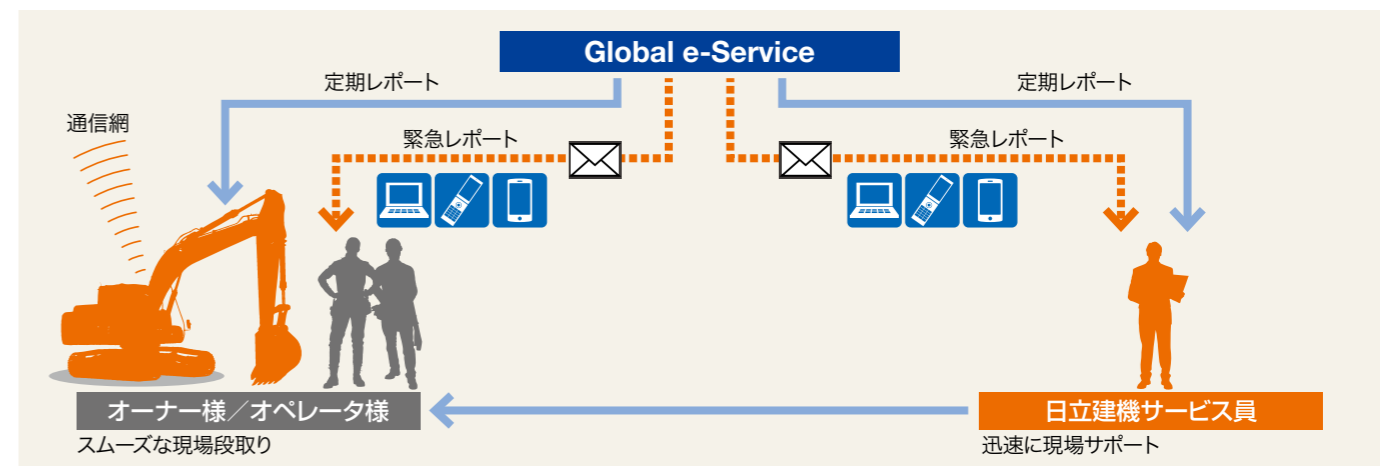
#### ■最適なプランが選べる『VALUE PACK Five』

メンテナンス・作業・検査の組合せにより、お客様にあったプランをご用意

- フィルタ ●オイル ●出張作業 ●定期検査 ●特定自主検査

# 「遠隔サポート」 何処でも見守る 日立建機のサポートプログラム

## データレポート



### ■定期レポート

一台ごとの機械稼働状況を定期的にレポートします。

- 配信タイミング……毎月月初(前月情報)
- レポート内容……機械稼働状況、ECO運転、部位別稼働時間、推定稼働時間、ラジエータ水温の説明など

### ■緊急レポート

機械に装着されたセンサから緊急性のあるアラームが発報された際に、アラーム内容をタイムリーにメールでレポートします。パソコン、携帯電話、スマートフォンで受信できます(通信形態はeメール)。

- 配信タイミング……都度(アラーム発生時)
- レポート内容……マシンダウンにつながるアラーム(エンジン出力ダウン)など

### ■定期レポート項目

- 稼働状況
- 燃料消費量(日、月)
- 部位別の操作時間
- 稼働時間(日、月)
- 冷却水/作動油の温度
- 各種診断コメント

## Global e-Service Owner's Site

機械の稼働状況・保守をインターネットで一括管理。

### 機械情報を活用した、「リモートメンテナンス管理」

機械の位置情報やメンテナンス情報を携帯電話通信網を利用して収集し、インターネット経由でお客様へご提供します。迅速で的確なサービスにより、機械の予防保全とお客様の機械管理をサポートいたします。



●稼働状況の確認  
機械の日々の稼働時間や燃料残量などの情報を確認できます。



●位置情報  
お客様の機械がどこにあるのか地図上で確認できます。

●メンテナンス情報  
正確な定期メンテナンスの時期・実施状況が確認できます。

●機械履歴  
機械のサービス履歴などが確認できます。

# SPECIFICATIONS

ZAXIS200X

## 仕様

型式	ZX200X-6 / ZX200LCX-6	
運転質量	kg	20,700 / 21,300
機体質量	kg	16,200 / 16,800
標準バケット容量 新 JIS	m <sup>3</sup>	0.8
標準シュー幅	mm	600 トリプルグロースシュー
性能		
接地圧	kPa (kgf/cm <sup>2</sup> )	46 (0.47) / 44 (0.45)
回転速度	min <sup>-1</sup> (rpm)	11.8 (11.8)
走行速度 高 / 低	km/h	5.5 / 3.5
登坂能力	% (度)	70 (35)
最大掘削力 新 JIS		
バケット通常時 / パワーディギング時	kN (kgf)	143 (14,600) / 158 (16,200)
アーム通常時 / パワーディギング時	kN (kgf)	103 (10,500) / 114 (11,600)
エンジン		
名称	いすゞ AR-4HK1X	
形式	水冷式 4 気筒直接噴射式 電子制御式	
定格出力 グロス	kW/min <sup>-1</sup> (PS/rpm)	129 / 2,000 (175 / 2,000)
定格出力 ネット	kW/min <sup>-1</sup> (PS/rpm)	122 / 2,000 (166 / 2,000)
総行程容積	L (cc)	5,193 (5,193)
油圧装置		
油圧ポンプ形式	可変容量形ピストン式 x3、歯車式 x1	
主リリーフ弁セット圧	MPa (kgf/cm <sup>2</sup> )	34.3 (350)
旋回油圧モータ形式	定容量斜板式ピストン x1	
走行油圧モータ形式	可変容量斜板式ピストン x2	
駐車ブレーキ形式	機械式	
油類の容量		
燃料タンク容量 (軽油)	L	400
作動油量 (交換油量)	L	240 (135)
エンジンオイル容量	L	23
尿素量タンク容量	L	57
排出ガス規制届出情報		
特定特殊自動車の車名および型式	日立 DC4A	
特定原動機の名前および型式	いすゞ 4HK1XDRA	

(注)単位は、国際単位系(SI)による表示です。( )内は、従来の単位表示を参考値として併記しました。

## 共通標準装備品

油圧システム	安全装備	キャブ / 室内装備	2D MC 装備※	3D MC 装備※	その他装備
<ul style="list-style-type: none"> <li>• TRIAS II システム</li> <li>• HP / PWR / ECO モード</li> <li>• 作業モード (掘削 / アタッチメント)</li> <li>• オートアイドル</li> <li>• オートアイドルリングストップ</li> <li>• パワーディギング</li> <li>• オートパワーリフト</li> <li>• 予備バルブ (アタッチメント用)</li> <li>• ブーム再生システム</li> <li>• 掘削増速システム</li> <li>• アーム / バケット高圧時再生キャンセルシステム</li> <li>• 旋回揺り返し防止弁</li> <li>• アンチドリフトバルブ</li> </ul>	<ul style="list-style-type: none"> <li>• CRES V キャブ「ROPS 対応キャブ (ISO12117-2:2008 準拠)」</li> <li>• 「労働安全衛生法ヘッドガード基準適合キャブ」</li> <li>• 緊急脱出用ハンマ</li> <li>• エンジン停止スイッチ</li> <li>• キャブ右側ガード</li> <li>• 巻き取り式シートベルト</li> <li>• ロックレバー (ニュートラルエンジンスタート機構)</li> <li>• 走行方向誤認防止マーク (トラックフレーム)</li> <li>• 左右サイドミラー</li> <li>• 大型ハンドレール&amp; ステップ</li> <li>• 滑り止めプレート</li> <li>• ブーム作業灯 (左側)</li> <li>• 建屋上ハンドレール</li> <li>• バッテリーディスプレイスイッチ</li> </ul>	<ul style="list-style-type: none"> <li>• マルチモニタシステム</li> <li>• 外気導入式加圧フルオートエアコン</li> <li>• 回転式ルーバ(デフロスタ)</li> <li>• ワイパ(可変式間欠、ウォッシュ付き)</li> <li>• LED ルームライト</li> <li>• ドリンクホルダ (2 カ所)</li> <li>• 灰皿 / シガーライター</li> <li>• ワンタッチ前窓ロック (解除レバー)</li> <li>• 走行方向誤認防止シート</li> <li>• AM-FM ラジオ (2 スピーカタイプ)</li> <li>• フロアマット</li> <li>• オーディオ入力 (AUX)ポート</li> <li>• 12V 電源</li> </ul>	<ul style="list-style-type: none"> <li>• 姿勢センサ (ブーム、アーム、バケット)</li> <li>• 車体傾斜センサ/コントローラ</li> <li>• 専用モニタ</li> <li>• 電気スイッチ付き操作レバー</li> <li>• MC用油圧制御装置</li> <li>• 通信端末</li> </ul>	<ul style="list-style-type: none"> <li>• 姿勢センサ (ブーム、アーム、バケット)</li> <li>• 車体傾斜センサ/コントローラ</li> <li>• 専用モニタ</li> <li>• 電気スイッチ付き操作レバー</li> <li>• MC用油圧制御装置</li> <li>• GNSS (2 基)</li> <li>• 補正情報受信機</li> <li>• 通信端末</li> </ul>	<ul style="list-style-type: none"> <li>• ML クレーン仕様機</li> <li>• 情報コントローラ</li> <li>• Global e-Service Owner's site (携帯通信ユニット)</li> <li>• 後方監視カメラ</li> <li>• 特定特殊自動車排出ガス 2014 年基準適合エンジン</li> <li>• 作業灯ディレイ機構</li> <li>• アルミ製インタークーラ / ラジエータ / オイルクーラ</li> <li>• 防塵ネット</li> <li>• 二層式燃料メインフィルタ</li> <li>• 燃料プレフィルタ</li> <li>• 強化樹脂製スラストプレート</li> <li>• アーム先端とバケット連結部 WC 溶射</li> <li>• SC 塗装 (セルフクリーニング塗装)</li> <li>• 工具箱</li> <li>• 新HN プッシュ</li> <li>• 鉛レス電線</li> <li>• 付属工具</li> </ul>

※お求め時いずれかの選択となります。

## 仕様パターン

◎：標準装備 ●：オプション -：設定なし

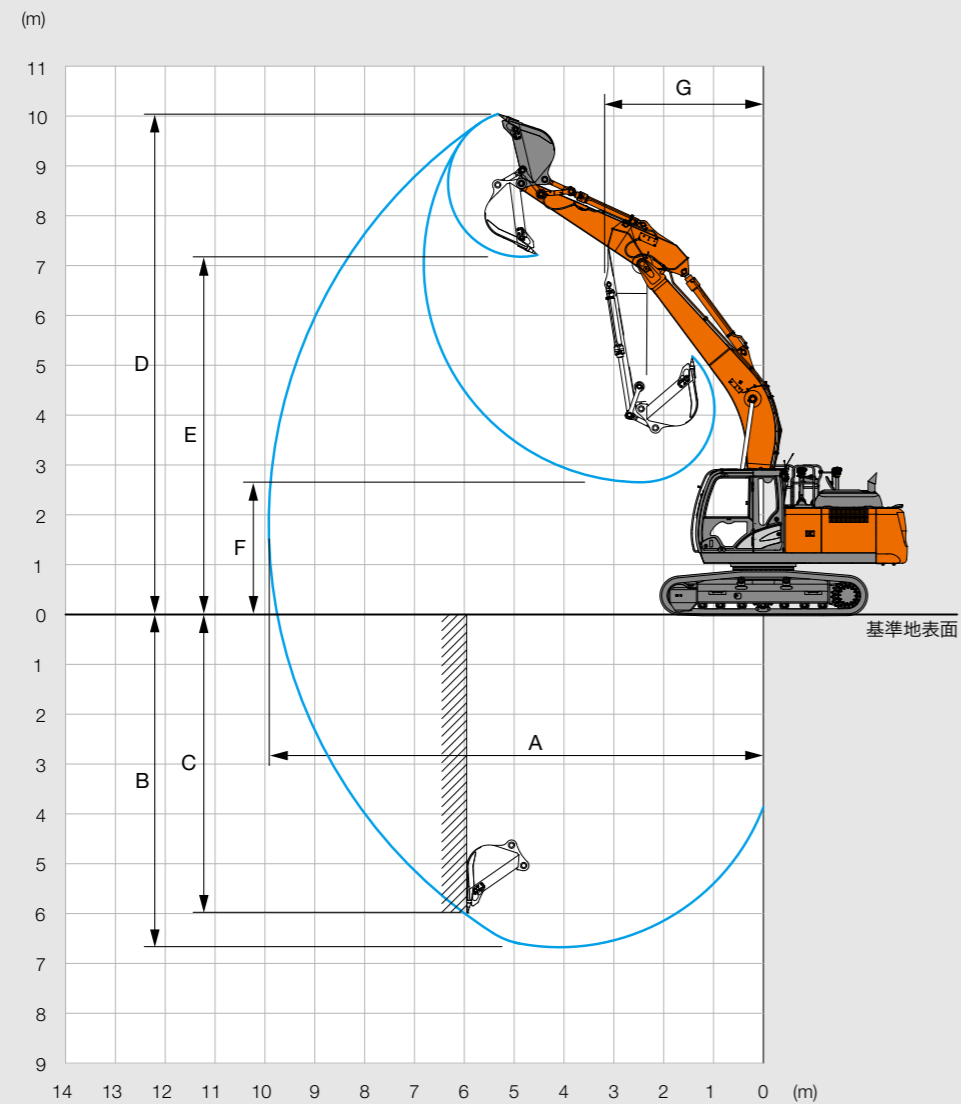
型式	ZX200X-6 / ZX200LCX-6	
ブーム	5.68 m ブーム	◎
アーム	2.91 m アーム	◎
	2.91 m アーム (下面補強)	●
	2.91 m アーム (上下面補強)	● (配管座付き)
	2.91 m アーム (4 面補強)	● (配管座付き)
バケット	0.8 (0.70)m <sup>3</sup> バケット	◎
	0.91 (0.80)m <sup>3</sup> バケット	●
	1.10 (0.90)m <sup>3</sup> バケット	●
	法面 バケット	●
	フック付きML A リンク	◎
	B リンク	◎
シュー	600 mm トリプルグロースシュー (STD / LC)	◎ / ◎
	600 mm 強化型トリプルグロースシュー (STD / LC)	● / ●
	700 mm トリプルグロースシュー (STD / LC)	● / ●
	800 mm トリプルグロースシュー (STD / LC)	● / ●
	900 mm トリプルグロースシュー (STD / LC)	- / ●
	600 mm ダブルグロースシュー (STD / LC)	● / ●
	760 mm 三角シュー (STD / LC)	● / ●
	900 mm 三角シュー (STD / LC)	- / ●
	600 mm フラットシュー (STD / LC)	● / ●
	600 mm 分割式パッドクローラシュー (STD / LC)	● / ●
	600 mm トリプルグロースシュー (パッド用穴付き) (STD / LC)	● / ●
カウンタウエイト	4,250 kg カウンタウエイト (0.4 t 増量)	●
キャブ	キャブ	◎
	キャブ前面下網ガード	●
	キャブ前面上下網ガード	●
	キャブ前面上縦機、下網ガード	●
	キャブ前面上下縦機ガード	●
	キャブ前面上下縦機ガード ISO (OPG) レベルII 適合	●
	キャブ天井縦機ガード	●
	レインバイザ	●*4
	サンバイザ	●
	前窓合わせガラス	●
室内装備	固定シート (布張り)	◎
	メカニカルサスペンションシート (布張り)	●
	DC12 V 電源ユニット	◎
キー	NS キー	◎
	H800 キー	●
	電子キーロックシステム	●
アタッチメント配管	アタッチメント基本配管	●
	ブレーカ、破砕機共用配管 (NPK)	●
	ブレーカ、破砕機共用配管 (NPK 以外)*1	●
	アシスト配管	●
	・電気式操作用品 (アシスト操作レバー)	●
	・アディショナルポンプ (モータアタッチメント用)	●
	・アディショナルポンプ (シリンダアタッチメント用)	●
	アタッチメント速度切替え配管 (2 速切替)	●
安全装置	旋回警報装置	●
	走行警報装置	●
ライト	キャブ上作業灯 (各種)	●
	ブーム作業灯 (両側)	●
ICT 機器	レーザ受光器	●
その他	トラックガード (1 個) (STD / LC)	◎ / -
	トラックガード (2 個) (STD / LC)*2	● / ◎
	トラックガード (3 個) (STD / LC)*2	- / ●
	トラックアンダカバー	●
	セレクトバルブ式マルチレバー (4way)	●
	燃料給油ポンプ (フィルタ付き)	●
	旋回体アンダカバー	◎
	旋回体アンダカバー (強化型 : 6.0 mm)	●
	作動油タンク (高性能フィルタ付き)	●*3
	衛星通信ユニット	●

(注) \*1印は、NPK以外のブレーカ配管の場合もご使用になれます。 \*2印は、後付けはできません。 \*3印は、基本配管付き標準。 \*4印は、キャブ前面上ガードを装着する場合、取付けできません。 \* オプション品のご注文の際は納期をご確認ください。

# SPECIFICATIONS

ZAXIS200X

## 作業範囲図



※イラストは、ZX200X-6です。

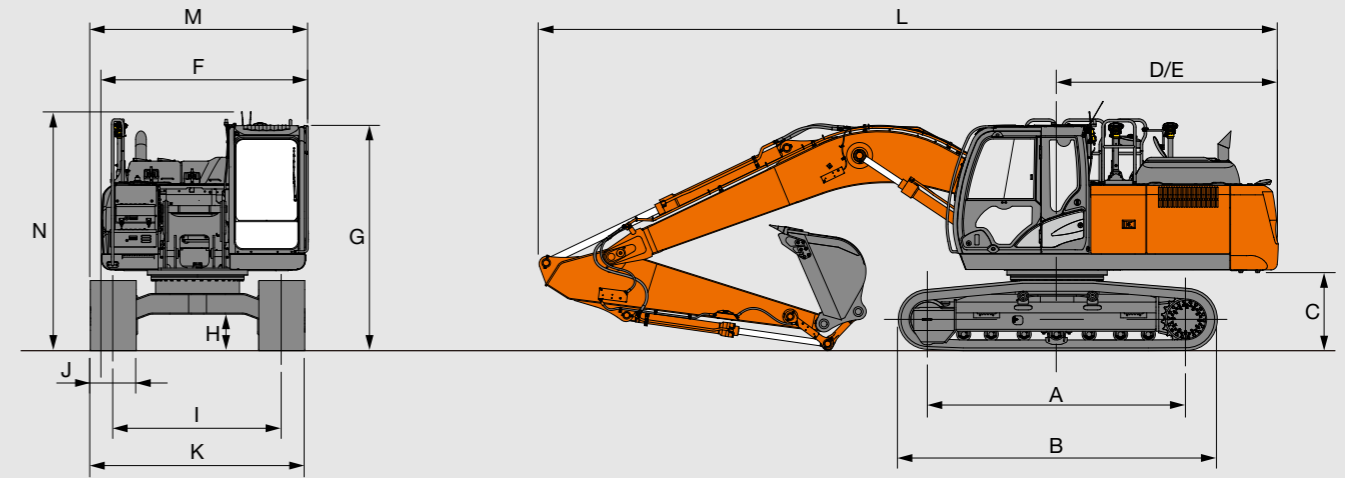
## 作業範囲

単位：mm

型式	ZX200X-6 / ZX200LCX-6	
	標準アーム 2.91 m	
A 最大掘削半径	9,920	
*B 最大掘削深さ	6,670	
*C 最大垂直掘削深さ	5,990	
*D 最大掘削高さ	10,040	
*E 最大ダンプ高さ	7,180	
*F 最小ダンプ高さ	2,650	
G フロント最小旋回半径	3,180	

〈注〉\*印はシューラゲ高さを含みません。

## 寸法図



※イラストは、ZX200X-6です。

## 寸法

単位：mm

型式	ZX200X-6 / ZX200LCX-6
A タンブラ中心距離	3,370 / 3,660
B クローラ全長	4,170 / 4,460
*C 旋回体後部下端高さ	990
D 後端長さ	2,890
E 後端旋回半径	2,890
F 旋回体全幅	2,710
G キャブ高さ	2,950
*H 最低地上高	450
I トラックゲージ幅	2,200 / 2,390
J シュー幅	600
K クローラ全幅	2,800 / 2,990
L 全長	9,660
M 全幅	2,860 / 2,990
N 全高(輸送時)	3,120 (3,020)

〈注〉\*印はシューラゲ高さを含みません。・各仕様の標準装備品装着時の値です。

## 各種バケット

◎：一般掘削 ○：軽掘削 ◇：法面作業用 ×：使用不可

	容量 m <sup>3</sup>		幅 mm		爪数 本	ZX200X-6 / ZX200LCX-6
	山積 新JIS (旧JIS)	平積	サイドカッタ 無し	サイドカッタ 含む		標準アーム 2.91 m
バケット	0.80 (0.70)	0.58	1,030	1,140	5	標準◎
	0.91 (0.80)	0.66	1,150	1,260	5	○/◎
	1.10 (0.90)	0.77	1,330	1,440	6	×/○
バケット補強付き	0.80 (0.70)*1	0.58	1,030	1,140	5	◎
	0.80 (0.70)*2	0.58	1,040	1,150	5	◎
法面バケット	1.1 m × 1.8 m × 0.9 m		1,100 × 1,800		-	◇
梯形バケット	0.40		側板傾斜角 45 度		3	○

〈注〉\*1印は、横ピンタイプ \*2印は、スーパーV爪



「つる」「掘る」、一台二役の高機能機

# MLクレーン仕様機 標準装備

法律で定める構造と安全装置を装備し、JCA 規格(日本クレーン協会)に合致した小型移動式クローラクレーンです。

従来機よりも耐久性を高めたマシンコントロール用の姿勢センサを用いた新しいMLクレーンシステムです。



■最大つり上げ能力：2.9 t (作業半径 6.5 m 以下)

## ■ワンタッチブラケット

簡単にフックの格納・取出しができます。

### フックの格納

フックを押し付ける。

フックをブラケットに押し付ける。



### フックの取出し

フックを手前に引き出す。

レバーを押す。

レバーを押しながら、フックを手前に引き出す。



## ■過負荷警報装置 (マルチモニタ)

実荷重・定格荷重・作業半径・作業高さを同時表示できます。



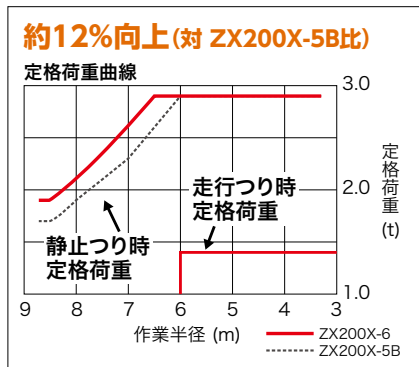
## ■走行つり対応

JCA 規格に合致した走行つり時定格荷重を設定しました。走行操作を行うと自動的に「走行つり時定格荷重」に切り替わります。

## 運転資格

クレーン作業には「小型移動式クレーン運転技能講習」の修了が必要です。また、玉掛け作業は「玉掛け技能講習」の修了が必要です。

## 定格荷重曲線



- カタログに記載した内容は、予告なく変更することがあります。機械の色および内装色は撮影、印刷インキの関係で実際の色とは異なって見えることがあります。
- 掲載写真は、販売仕様と一部異なる場合があります。また、オプション品を含んでいる場合もあります。
- 掲載写真には、カタログ撮影用の姿勢のものが含まれています。機械を離れるときには、必ず作業装置を接地させてください。
- 機体質量3トン以上のバケットを装着した建設機械の運転には「車両系建設機械(整地・運搬・積込み用・掘削用)運転技能講習修了証」の取得、機体質量3トン未満には「車両系建設機械(整地・運搬・積込み用・掘削用)運転特別教育」の受講が必要です。
- 機体質量3トン以上のブレーカ、鉄骨切断機(鉄骨切断機、コンクリート圧砕機、解体用つかみ機)の運転には、「車両系建設機械(解体用)運転技能講習修了証」の取得、機体質量3トン未満には「車両系建設機械(解体用)運転特別教育」の受講が必要です。(平成25年7月1日、労働安全衛生規則改正による)
- 「ZAXIS」は、日立建機(株)の登録商標です。

## 日立建機株式会社

東京都台東区東上野 2-16-1 〒110-0015  
営業本部 ☎(03)5826-8150  
www.hitachicm.com/global/jp

## 日立建機日本株式会社

埼玉県草加市弁天 5-33-25 〒340-0004  
営業本部 ☎(048)933-5509  
japan.hitachi-kenki.co.jp



お近くの販売店および教習所を  
検索できます。



正しい操作と、周囲への思いやりは、安全作業の第一歩です。  
ご使用前に、必ず「取扱説明書」をよく読み、正しくお使いください。

お問い合わせは、お近くの日立建機販売店へ